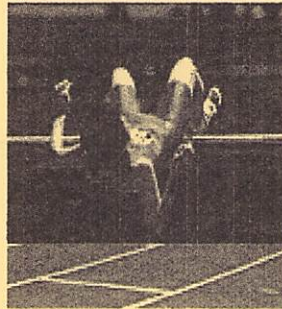


# 第30回 福島県中学校新人陸上競技大会

## 県北地区予選会

**RESULT**



期 日 平成30年 9月8日 (土)

会 場 福 島 市 信 夫 ヲ 丘 競 技 場

9:00 競技開始

主 催 県 北 陸 上 競 技 協 会  
主 管 福 島 北 市 陸 上 教 育 競 技 委 員 会

平成30年度

第30回福島県中学校新人陸上競技大会

## 県北地区予選大会

と き 平成30年9月8日(土)

ところ 信夫ヶ丘競技場

開会式 8:00～

閉会式 15:30～

1 開式のことば

1 開式のことば

2 大会会長あいさつ

2 大会会長あいさつ

3 競技場の注意 審判長

3 閉会のことば

4 選手宣誓 北信中学校  
佐藤 己朗

5 閉会のことば

平成30年度第30回福島県中学校新人陸上競技大会県北地区予選大会実施要項

- 1 趣 旨 中学生陸上競技力向上を図ると共に健全な中学生を育成する。
- 2 主 催 県北陸上競技協会
- 3 共 催 福島市教育委員会
- 4 主 管 県北陸上競技協会
- 5 期 日 平成30年9月8日(土) 9時競技開始予定
- 6 場 所 信夫ヶ丘競技場
- 7 申込方法 締切日 平成30年8月31日(金) 17時必着  
申込先 福島第三中学校 二瓶 励  
住所：福島市古川44番地2  
電話：024(536)7495  
(参加料を添えて・FAXでの申し込みは受け付けません)
- 8 参加料 一人500円
- 9 ナンバーカード ナンバーカードは、陸協登録のものを使用すること。
- 10 出場制限 1人2種目 1校1種目2名まで(リレーを除く)  
及び種目 混成競技は2種目出場とみなす。

(男子) 14種目	(女子) 11種目
100m(1年・2年)	100m(1年・2年)
200m(共通)	200m(共通)
400m(共通)	800m(共通)
800m(共通)	1500m(1年)
1500m(1年)	1500m(2年)
3000m(共通)	100mH(共通)
110mH(共通)	混成競技{200m・100mH・砲丸投}(共通)
混成競技{400m・110mH・砲丸投}(共通)	走高跳(共通)
走高跳(共通)	走幅跳(共通)
走幅跳(共通)	砲丸投(共通)
砲丸投(共通)	4×100mR(共通)
棒高跳(共通)	
4×100mR(共通)	

11 競技方法

(1) トラック種目

100、200、400、800、110mH、100mHは予選タイムレース後、ベスト8で決勝を行う。  
1500m、3000mはタイムレース決勝とする。

(2) フィールドは決勝

12 表彰

個人3位まで賞状を授与する。

13 その他

- (1) 別途審判員のご委嘱を申し上げますので、ご協力方お願いいたします。
- (2) プログラムの編成を9月1日(土) 13:30より福島市立福島第三中学校で行いますので、ご協力をお願いいたします。
- (3) 本大会4位入賞者は、来る10月 7日(日)郡山ヒロセ開成山陸上競技場に於いて行われる県大会の出場権を得たものとする。
- (4) 県大会の申込関係書類は福島陸上競技協会のホームページよりダウンロードしてください。  
※ 県大会の申し込みは9月15日(金)までに福島第三中学校の二瓶までお願いします。

県北新人陸上競技大会運営要項・選手注意事項

1. 本大会は、平成30年度日本陸上競技連盟競技規則、大会要項によって運営する。
2. 選手変更は一切認めない。
3. トラック競技の予選はTR8とし、決勝は上位8名で行う。  
但し、同記録の場合には写真判定にて着差判定を行い同記録の場合は、監督立ち会いのもと抽選決定する。
4. 1500m、3000mは一発決勝とする。
5. トラック競技の予選のコース順序とフィールド競技の試技順序はプログラム順とし、決勝は番組編成で決定する。
6. 混成競技の競技順序は、運営上、県大会と異なることもある。
7. 走幅跳・砲丸投の決勝はトップ8で行う。
8. スターティングブロックとバトンは、備えつけのものを使用する。
9. ウォーミングアップは競技場内で行う。ただし、競技に支障のない範囲で使用する。  
(室内練習場は使用しない)
10. スパイクのピンは、9mm以下とする。ただし、走高跳は12mm以下とする。
11. 走高跳のバーの上げ方

男 子	練習 120cm	試技 125～170は5cmきざみ 以後3cmの順
女 子	練習 110cm	試技 115～140は5cmきざみ 以後3cmの順

12. 棒高跳のバーの上げ方

練習 170cm	試技 180～400は10cmきざみ 以後5cmきざみ
----------	-----------------------------

13. 招集については、トラック競技は競技開始予定時刻の15分前、フィールド競技は30分前までにスタート地点または競技場所に集合すること。  
(棒高跳は60分前)
14. スタートの合図はイングリッシュコマンドとし、フライングは失格とする。

# 【 大 会 役 員 】

顧問 大槻 博 佐藤 十次 片平 俊夫  
 会長 佐藤 和  
 副会長 五十嵐俊道

# 【 競 技 役 員 】

総務 二瓶 励  
 総務員 阿部 縁 宮下絵里子  
 役員係 ○高橋 孝治 伊沢 寿昭 河野ひとみ  
 技術総務 ○佐藤 直明  
 記録・情報○富田 宏幸 大槻 栄貴 早川 佳代 石本 かおり  
 (番組編成)  
 表彰・筆耕○本田 邦子 荒川寿美代  
 審判長 ○中田 茂実  
 周回記録 ○武石 昌之 美作 博  
 (決審計時)  
 写真判定 ○武藤 悦夫 坂内 俊介 菅田 智宣 高木 正英 大出 正浩  
 監察員 ○坂野井 浩 大橋 昭悟 星 文男 鹿野 克夫 吾妻 俊政  
 門目 実 相馬 由男 渡辺 裕一 岡崎 馨 妻 隆夫  
 佐藤 芳博 阿部 紘信 藤 福次 斎藤 一夫 渡辺 笠夫  
 深田 光雄 細野 五六 渡辺 文夫 大内 政良 折笠 淳治  
 根本 敏明 島貫 忠彦 大橋 潤 中川 光衛 服部 勇  
 伊藤 幹夫 猪狩 茂 佐久間 茉莉  
 スターター○古川真理子 梅津 道夫 菊地 亮太 曾我 郁美  
 出発係 ○阿部 縁 古山 博文 安西 隆 木戸 広 紺野 卓男  
 目黒 新一 篠木 正志 伊達 孝治  
 跳躍審判 ○吾妻 仁 石川 広紀 宮下絵里子 斎藤 一豊 熊田 哲  
 伊藤 忠恒 三浦 陽一 高橋さなえ 渡辺 賢章 武藤 利教  
 投てき審判○加藤 悦子 鈴木 仲子 宮崎 泰  
 用器具係 ○神野 学 高橋 聡  
 マーシャル 片平 俊夫 二瓶 励  
 アナウンサー ○菅野 義広 長正 壮平 赤沼 健一  
 補助員係 ○武石 昌之 武藤 利教  
 風向風速係○柳田 健一 根本 光二  
 救護 ○佐藤 淳子

## トラック・フィールド種目・決勝・記録表(8位まで)

陸協 会 名		コード		競 技 会 名		コード		18074021		審判長		中田茂実										
主催団体		県北陸上競技協会		競技場名		福島市信夫ヶ丘競技場		コード		073100		記録主任		富田宏幸								
日付	種目	レース区	組	風速	順位	競技者名	所属	記録	順位	競技者名	所属	記録	順位	競技者名	所属	記録						
09/08	中学生男子 1年100m	決勝		+0.6m	1	蛭田 大駕	福島一	12秒09	2	渡辺 裕斗	福島二	12秒25	3	曲山 純平	福大附属	12秒25						
					5	鴨 青波	福島一	12秒70	6	山貝 将真	岳陽	12秒73	7	真壁 大知	福大附属	12秒80						
09/08	中学生男子 2年100m	決勝		+1.0m	1	佐藤 己朗	北信	11秒62	2	齋藤 柊輝	北信	11秒95	3	早坂 拓	福大附属	11秒97						
					5	安齋由一郎	松陵	12秒31	6	木谷 卓也	福島三	12秒32	7	大橋 暖	福大附属	12秒63						
09/08	中学生男子 共通200m	決勝		+0.7m	1	矢戸 大介	松陵	24秒39	2	齋藤 柊輝	北信	24秒67	3	大橋 暖	福大附属	24秒82						
					5	木谷 卓也	福島三	24秒88	6	八巻 勇仁	福島四	25秒48	7	紺野 奥翔	信陵	26秒12						
09/08	中学生男子 共通400m	決勝			1	箭内 気吹	本宮一	54秒58	2	渡邊 悠斗	北信	56秒39	3	浦山 雅行	松陵	56秒67						
					5	今井 聖天	信陵	1分00秒38	6	佐藤 流星	本宮二	1分01秒02	7	古川 裕樹	福島一	1分02秒69						
09/08	中学生男子 共通800m	決勝			1	松田 脩	福島一	2分10秒94	2	三木 圭盛	二本松二	2分10秒97	3	菅原 海音	本宮二	2分13秒19						
					5	國分 遥哉	白沢	2分19秒99	6	岡田 和馬	福島一	2分21秒55	7	古川 道三	川俣	2分28秒81						
09/08	中学生男子 1年1500m	決勝			1	三木 圭盛	二本松二	4分38秒48	2	庄司 孔	野田	4分40秒54	3	早川 達希	福島三	4分40秒64						
					5	齋藤 健人	福島三	4分41秒02	6	國分 遥哉	白沢	4分48秒21	7	大槻 陽太	松陵	4分48秒97						
09/08	中学生男子 3000m	決勝			1	茂木 治輝	福島三	9分34秒36	2	朝倉 渉	大玉	9分37秒10	3	松岡 颯馬	本宮二	9分45秒10						
					5	岡崎 滉	福島一	9分52秒13	6	根本 和佳	二本松二	9分53秒08	7	八巻 琉伊	北信	10分02秒50						
09/08	中学生男子 共通110mH[0.914m/9.14m]	決勝		+1.1m	1	吉留 巧	北信	16秒72	2	阿部 里玖	野田	17秒80	3	橘 慎吾	松陵	18秒33						
					5	西村 諒	信陵	19秒08	6	高田 寛	信陵	19秒19	7	鴨 青波	福島一	20秒97						
09/08	中学生男子 共通4×100mR	決勝			1	齋藤 柊輝	2	北信	45秒69	2	真壁 大知	1	福大附属	47秒87	3	浦山 雅行	2	松陵	47秒92			
					5	吉留 巧	2	北信	45秒69	6	村上 啓斗	2	福大附属	47秒87	7	矢戸 大介	2	松陵	47秒92			
					5	渡邊 悠斗	2	北信	45秒69	6	曲山 純平	2	福大附属	47秒87	7	橘 慎吾	2	松陵	47秒92			
					5	佐藤 己朗	2	北信	45秒69	6	早坂 拓	2	福大附属	47秒87	7	安齋由一郎	2	松陵	47秒92			
					5	梅津 一真	1	信陵	49秒91	6	神田 瑞稀	1	桃陵	50秒97	7	富樫 竜	2	松陵	50秒97			
					5	紺野 奥翔	1	信陵	49秒91	6	八巻 海斗	2	桃陵	50秒97	7	小林 直人	1	信夫	51秒92			
					5	高田 寛	1	信陵	49秒91	6	三浦 陸聖	2	桃陵	50秒97	7	佐々木 湊大	1	信夫	51秒92			
					5	西村 諒	1	信陵	49秒91	6	佐藤 大樹	2	桃陵	50秒97	7	鈴木 諒人	1	信夫	51秒92			
09/08	中学生男子 共通走高跳	決勝			1	富樫 竜	福島一	1m50	2	高田 寛	信陵	1m50	3	小林 史弥	北信	1m40						
					5	八島 飛雅	福島三	1m40	6	杉山 晴宣	本宮二	1m40	7	入江 一輝	蓬萊	1m35						
09/08	中学生男子 共通棒高跳	決勝			1	本田 大和	岩代	3m20	2	齋藤 陸都	福島三	2m50										
09/08	中学生男子 共通走幅跳	決勝			1	後藤 拓真	大玉	5m88 +0.7m	2	曲山 純平	福大附属	5m45 -0.1m	3	小松 優大	白沢	5m33 +1.9m	4	佐藤 礼琉	2	野田	5m23 (+2.3m) 公5m00 (+0.7m)	
					5	菱沼 尚城	西根	5m12 +0.5m	6	七島 大地	福島二	4m88 +0.3m	7	菅野 悠生	川俣	4m83 +1.2m	8	渡部龍之介	1	野田	4m65 +1.2m	
09/08	中学生男子 共通砲丸投[5.0kg]	決勝			1	関根 和哉	本宮二	9m81	2	齋藤 快	松陵	7m86	3	菅野 遼哉	白沢	7m44	4	山口 眺澄	1	本宮二	7m33	
					5	齋藤 恭悟	安達	6m98	6	横山 裕都	信陵	6m80	7	白坂 亮	蓬萊	5m55	8	齋藤 亮太	1	信陵	5m47	
09/08	中学生男子 混成競技	決勝			1	二瓶 侑哉	松陵	1017点	2	小野 海	北信	1003点	3	渡邊 拓	福島四	827点	4	福井亜須磨	1	岩代	732点	
09/08	中学生男子 混成110mH[0.914m/9.14m]	決勝		+0.6m	1	渡邊 拓	福島四	20秒33 324	2	二瓶 侑哉	松陵	20秒35 322	3	小野 海	北信	20秒62 302	4	福井亜須磨	1	岩代	21秒69 228	
09/08	中学生男子 混成砲丸投[4.0kg]	決勝			1	二瓶 侑哉	松陵	7m37 329	2	小野 海	北信	7m14 316	3	福井亜須磨	1	岩代	6m80 296	4	渡邊 拓	1	福島四	6m41 273
09/08	中学生男子 混成400m	決勝			1	小野 海	北信	60秒85 385	2	二瓶 侑哉	松陵	61秒41 366	3	渡邊 拓	福島四	66秒06 230	4	福井亜須磨	1	岩代	66秒93 208	

トラック・フィールド種目・決勝・記録表(8位まで)

陸協 県北		コード		競技会名		県北地区中学校新人陸上競技大会				コード		18074021		審判長		中田茂実					
主催団体		県北陸上競技協会				競技場名				福島市信夫ヶ丘競技場				コード		073100		記録主任		富田宏幸	
日付	種目	レース区	組	風速	順位	競技者名		所属	記録	順位	競技者名		所属	記録	順位	競技者名		所属	記録		
09/08	中学生女子 1年100m	決勝		+0. 6m	1	谷口 紗菜	1 福島三	12秒77	2	榊原このみ	1 福島四	13秒80	3	高野 彩絵	1 安達	13秒80	4	木村夏七葉	1 福島三	13秒87	
					5	渡部 夢生	1 福島四	13秒90	6	橋本 一凜	1 信陵	13秒94	7	小松 迦音	1 北信	13秒98	8	佐藤 萌夏	1 福島一	14秒09	
09/08	中学生女子 2年100m	決勝		+0. 7m	1	佐藤 菜々	2 福大附属	13秒23	2	伊藤 凜音	2 信夫	13秒53	3	大山 瑞稀	2 信陵	13秒69	4	布施野由実	2 松陵	13秒76	
					5	齋藤 楓夏	2 福島一	13秒77	6	高橋 風	2 信陵	13秒77	7	阿部 杏都	2 福島四	13秒79	8	佐藤 羽流	2 本宮一	13秒98	
09/08	中学生女子 共通200m	決勝		+1. 2m	1	谷口 紗菜	1 福島三	26秒77	2	赤岡 美智	1 渡利	28秒04	3	伊藤 凜音	2 信夫	28秒22	4	石橋 悠	1 福島四	28秒57	
					5	角田 心海	2 福島一	28秒79	6	大山 瑞稀	2 信陵	29秒11	7	横山 冬華	2 福島四	29秒68	8	伊藤 琳	2 桃陵	30秒21	
09/08	中学生女子 共通800m	決勝			1	明石 実	2 福島四	2分27秒64	2	櫛田 夢織	1 安達	2分37秒67	3	橘内 心葉	1 福島三	2分40秒09	4	高橋 歩実	1 梁川	2分41秒32	
					5	河原 彩乃	2 本宮二	2分42秒35	6	佐藤 真優	1 福島一	2分47秒67	7	大木 美紅	1 桃陵	2分48秒88	8	高野委千花	2 東和	2分50秒16	
09/08	中学生女子 1年1500m	決勝			1	佐藤 美空	1 福島四	5分00秒93	2	遠藤 爆音	1 岩代	5分02秒22	3	今村 学実	1 松陵	5分07秒68	4	菅野 臨	1 二本松二	5分11秒61	
					5	瀬戸 悠理	1 北信	5分13秒59	6	嶺岸 愛莉	1 信陵	5分16秒19	7	金丸 姫菜	1 岳陽	5分24秒87	8	次藤ゆあら	1 本宮一	5分30秒87	
09/08	中学生女子 2年1500m	決勝			1	佐藤 瑠香	2 信夫	4分53秒21	2	嶋原 和心	2 東和	5分06秒80	3	渡辺 咲采	2 福島四	5分10秒52	4	山田 泉琴	2 福島四	5分17秒49	
					5	佐藤 結夏	2 東和	5分20秒45	6	吉本 果愛	2 本宮二	5分24秒91	7	霜山 花穂	2 梁川	5分54秒47	8	遠藤 愛	2 蓬萊	6分00秒12	
09/08	中学生女子 共通100mH[0. 762m/8. 0m]	決勝		+0. 7m	1	寅磐 咲耶	2 福大附属	16秒71	2	阿部 杏都	2 福島四	16秒90	3	伊藤 優理	2 桜の聖母学院	17秒01	4	高橋 風	2 信陵	18秒03	
					5	半沢 瑠菜	1 松陵	18秒27	6	木村夏七葉	1 福島三	18秒70	7	山本 楓琴	2 信陵	18秒80	8	橘内 心葉	1 福島三	19秒03	
09/08	中学生女子 共通4×100mR	決勝			1	鈴木 沙和	2 福島四	53秒19	2	橋本 一凜	1 信陵	53秒28	3	平山 鈴葉	1 福島三	53秒67	4	本間 夕愛	2 福島一	53秒78	
					5	柴田 怜奈	2 松陵	54秒25	6	武田 まゆ	2 北信	54秒39	7	近野 紗彩	2 信夫	54秒83	8	伊藤 真優	2 福大附属	56秒25	
09/08	中学生女子 共通走高跳	決勝			1	渡邊 安那	2 北信	1m35	2	寅磐 咲耶	2 福大附属	1m35	3	今野 桃花	1 福島三	1m35	4	庄司 琴美	1 東和	1m25	
					5	阿部 凪月	1 渡利	1m25	6	小野 真白	2 信陵	1m20	7	長峰 礼	1 福島四	1m20	8	菅野 春甘	1 北信	1m15	
09/08	中学生女子 共通走幅跳	決勝			1	佐藤 菜々	2 福大附属	5m10 +0. 8m	2	鈴木 沙和	2 福島四	4m85 +0. 2m	3	伊藤 優理	2 桜の聖母学院	4m85 +0. 7m	4	加藤 玲奈	1 松陵	4m82 +0. 9m	
					5	赤岡 美智	1 渡利	4m79 +0. 4m	6	本間 夕愛	2 福島一	4m61 +0. 3m	7	佐藤 萌夏	1 福島一	4m42 +0. 3m	8	金成智佳子	1 福島四	4m33 +0. 6m	
09/08	中学生女子 共通砲丸投[2. 721kg]	決勝			1	片平くるみ	2 信夫	9m68	2	菅野 千宏	2 二本松三	8m59	3	渡邊 愛花	2 福島三	7m48	4	山本 楓琴	2 信陵	6m96	
					5	國分 葵心	1 大玉	5m96	6	伊藤 真優	1 福大附属	4m65									
09/08	中学生女子 混成競技	決勝			1	高橋菜々穂	2 信陵	1550点	2	菅野うらら	2 松陵	931点	3	海老名玲奈	2 北信	889点	4	清水くらら	1 福島三	771点	
					5	遠藤 真音	1 福島三	584点	6	小林 寿実	1 蓬萊	519点									
09/08	中学生女子 混成100mH[0. 762m/8. 0m]	決勝		+1. 1m	1	高橋菜々穂	2 信陵	17秒12 583	2	菅野うらら	2 松陵	20秒42 268	3	海老名玲奈	2 北信	20秒90 232	4	清水くらら	1 福島三	21秒35 200	
					5	遠藤 真音	1 福島三	21秒43 194	6	小林 寿実	1 蓬萊	28秒54 0									
09/08	中学生女子 混成砲丸投[2. 721kg]	決勝			1	高橋菜々穂	2 信陵	7m95 396	2	菅野うらら	2 松陵	7m08 340	3	海老名玲奈	2 北信	5m68 251	4	小林 寿実	1 蓬萊	5m37 231	
					5	清水くらら	1 福島三	4m62 185	6	遠藤 真音	1 福島三	4m33 167									
09/08	中学生女子 混成200m	決勝		+2. 0m	1	高橋菜々穂	2 信陵	28秒78 571	2	海老名玲奈	2 北信	31秒13 406	3	清水くらら	1 福島三	31秒45 386	4	菅野うらら	2 松陵	32秒48 323	
					5	小林 寿実	1 蓬萊	33秒10 288	6	遠藤 真音	1 福島三	34秒33 223									

中学生男子 1 年 1 0 0 m 予選 (5組タイムレース)

【1組】 ( +2.7 m)					【2組】 ( +0.4 m)				
1	[ 3 ]	759	蛭田大 駕 1 (福 島 一)	12.08	1	[ 3 ]	471	曲山純平 1 (福 大 附 属)	12.38
2	[ 7 ]	983	小泉志人 1 (安 達)	13.23	2	[ 4 ]	808	梅津一真 1 (信 陵)	12.96
3	[ 5 ]	454	宗高令旺 1 (渡 利)	13.28	3	[ 5 ]	433	佐藤喬也 1 (松 陵)	13.25
4	[ 6 ]	864	菅野翼 1 (川 俣)	13.95	4	[ 1 ]	862	菅野悠生 1 (川 俣)	13.38
5	[ 8 ]	945	春山頼太 1 (本 宮 二)	14.41	5	[ 6 ]	905	樋口煌来 1 (北 信)	14.15
6	[ 1 ]	876	渡邊直人 1 (梁 川)	17.19	6	[ 8 ]	638	菊池啓太 1 (桃 陵)	14.21
	[ 2 ]	707	志賀佑也 1 (蓬 萊)	欠場	7	[ 7 ]	949	佐藤春泉 1 (本 宮 二)	15.16
	[ 4 ]	555	渡邊拓 1 (福 島 四)	欠場		[ 2 ]	996	渡邊颯人 1 (白 沢)	欠場
【3組】 ( +1.0 m)					【4組】 ( +0.6 m)				
1	[ 1 ]	997	渡辺裕斗 1 (福 島 二)	12.28	1	[ 4 ]	763	鴨青波 1 (福 島 一)	12.89
2	[ 3 ]	556	八巻勇仁 1 (福 島 四)	12.40	2	[ 5 ]	735	鈴木諒人 1 (信 夫)	13.55
3	[ 4 ]	824	真壁大知 1 (福 大 附 属)	12.80	3	[ 7 ]	601	大槻峻也 1 (大 玉)	13.66
4	[ 5 ]	647	神田瑞稀 1 (桃 陵)	13.22	4	[ 6 ]	907	宋戸龍空 1 (北 信)	13.74
5	[ 7 ]	705	斎藤一真 1 (蓬 萊)	13.69	5	[ 8 ]	688	菅野空 1 (福 島 三)	14.38
6	[ 6 ]	687	八島飛雅 1 (福 島 三)	13.73	6	[ 2 ]	924	佐久間優斗 1 (本 宮 一)	14.69
7	[ 8 ]	962	樵星成 1 (東 和)	14.31	7	[ 1 ]	936	大宮司翼 1 (野 田)	14.96
8	[ 2 ]	940	寺崎慶 1 (渡 利)	15.10		[ 3 ]	804	紺野奥翔 1 (信 陵)	欠場
【5組】 ( +0.9 m)									
1	[ 3 ]	939	山貝将真 1 (岳 陽)	12.68					
2	[ 4 ]	739	小林直人 1 (信 夫)	13.76					
3	[ 7 ]	986	安齋成那 1 (安 達)	14.16					
4	[ 8 ]	912	高野海翔 1 (東 和)	14.27					
5	[ 1 ]	607	矢野煌芽 1 (大 玉)	14.78					
6	[ 2 ]	934	二瓶夢羽 1 (野 田)	14.89					
	[ 5 ]	925	鈴木竜樹 1 (本 宮 一)	欠場					
	[ 6 ]	995	石川蓮也 1 (白 沢)	欠場					

決勝

( +0.6 m)				
1	[ 4 ]	759	蛭田大 駕 1 (福 島 一)	12.09
2	[ 3 ]	997	渡辺裕斗 1 (福 島 二)	12.25
3	[ 6 ]	471	曲山純平 1 (福 大 附 属)	12.25
4	[ 5 ]	556	八巻勇仁 1 (福 島 四)	12.29
5	[ 1 ]	763	鴨青波 1 (福 島 一)	12.70
6	[ 7 ]	939	山貝将真 1 (岳 陽)	12.73
7	[ 8 ]	824	真壁大知 1 (福 大 附 属)	12.80
8	[ 2 ]	808	梅津一真 1 (信 陵)	12.95



# 中学生男子 2年100m 予選(3組タイムレース)

## 【1組】( +0.8 m)

1[3]	779	佐藤 己朗	2(北 信)	11.67
2[5]	408	安齋 由一郎	2(松 陵)	12.25
3[4]	680	木谷 卓也	2(福 島 三)	12.45
4[6]	973	小松 優大	2(白 沢)	13.06
5[7]	525	八巻 海斗	2(桃 陵)	13.20
6[2]	625	津田 駿哉	2(本 宮 二)	14.19
7[8]	994	門馬 丈一郎	2(岩 代)	14.26
8[1]	965	桃井 孝也	2(梁 川)	14.65

## 【2組】( +1.2 m)

1[3]	465	早坂 拓	2(福 大 附 属)	11.84
2[4]	410	宍戸 大介	2(松 陵)	12.14
3[5]	450	カイヤキストンレーナット	2(渡 利)	12.89
4[6]	801	横山 裕那	2(信 陵)	13.08
5[7]	523	三浦 陸聖	2(桃 陵)	13.12
6[8]	853	高橋 遥希	2(野 田)	13.66
7[1]	597	牛坂 一優	2(大 玉)	14.73
8[2]	622	影山 陽生	2(本 宮 二)	14.99

## 【3組】( +0.2 m)

1[3]	777	齋藤 柊輝	2(北 信)	12.04
2[4]	463	大橋 暖	2(福 大 附 属)	12.32
3[8]	956	菱沼 尚城	2(西 根)	12.88
4[5]	730	渡邊 大樹	2(信 夫)	13.07
5[6]	557	齋藤 真吾	2(福 島 四)	13.15
6[7]	598	栗原 福	2(大 玉)	13.22
7[1]	851	阿部 里玖	2(野 田)	13.60
8[2]	497	佐川 陸矢	2(梁 川)	13.69

## 決勝

### ( +1.0 m)

1[5]	779	佐藤 己朗	2(北 信)	11.62
2[3]	777	齋藤 柊輝	2(北 信)	11.95
3[4]	465	早坂 拓	2(福 大 附 属)	11.97
4[6]	410	宍戸 大介	2(松 陵)	12.10
5[8]	408	安齋 由一郎	2(松 陵)	12.31
6[1]	680	木谷 卓也	2(福 島 三)	12.32
7[7]	463	大橋 暖	2(福 大 附 属)	12.63
8[2]	956	菱沼 尚城	2(西 根)	13.36

# 中学生男子 共通200m 予選(4組タイムレース)

## 【1組】 ( -0.7 m)

1[ 8]	410	<small>シンドダイスケ</small> 大介 2 (松陵)	24.85
2[ 3]	556	<small>ヤマキユウト</small> 八巻 勇仁 1 (福島四)	25.63
3[ 4]	808	<small>ウメツカズマ</small> 梅津 一真 1 (信陵)	27.04
4[ 5]	734	<small>サトウダイ</small> 佐々木 湊大 1 (信夫)	29.84
5[ 6]	898	<small>ハシモトガクト</small> 橋本 岳飛 1 (北信)	30.17
6[ 1]	962	<small>キコリセナ</small> 樵 星成 1 (東和)	30.20
7[ 7]	709	<small>シラサカリョウ</small> 白坂 亮 1 (蓬萊)	31.68
8[ 2]	940	<small>テラサキケイ</small> 寺崎 慶 1 (渡利)	32.09

## 【3組】 ( -0.6 m)

1[ 4]	777	<small>サイトウシュウキ</small> 齋藤 終輝 2 (北信)	25.09
2[ 3]	680	<small>キヤクタクト</small> 木谷 卓也 2 (福島三)	25.37
3[ 5]	654	<small>サトウシンタ</small> 佐藤 尋大 1 (桃陵)	26.50
4[ 6]	952	<small>ヤマダキョウ</small> 山口 暁澄 1 (本宮二)	28.61
5[ 8]	994	<small>モンマジョウイチロウ</small> 門馬 丈一郎 2 (岩代)	29.97
6[ 7]	850	<small>ミヤタジュン</small> 宮田 隼門 2 (野田)	31.23
[ 1]	464	<small>ムラカミケイト</small> 村上 啓斗 2 (福大附属)	欠場
[ 2]	546	<small>トガシリョウ</small> 富樫 竜 2 (福島一)	欠場

## 【2組】 ( -1.1 m)

1[ 3]	463	<small>オオハシハル</small> 大橋 暖 2 (福大附属)	25.78
2[ 5]	939	<small>ヤマガイショウマ</small> 山貝 将真 1 (岳陽)	26.36
3[ 4]	557	<small>サイトウシンゴ</small> 齋藤 真吾 2 (福島四)	26.80
4[ 1]	649	<small>アンドウヒュウガ</small> 安藤 彪河 1 (桃陵)	29.31
5[ 2]	924	<small>サクマユウト</small> 佐久間 優斗 1 (本宮一)	30.81
[ 7]	707	<small>シガユウヤ</small> 志賀 佑也 1 (蓬萊)	欠場
[ 8]	496	<small>サカウチシュンタ</small> 阪内 駿太 2 (梁川)	欠場
[ 6]	688	<small>カンノソラ</small> 菅野 空 1 (福島三)	欠場

## 【4組】 ( -0.6 m)

1[ 1]	759	<small>ヒルタタイガ</small> 蛭田 大駕 1 (福島一)	25.50
2[ 3]	804	<small>コシノオクト</small> 紺野 奥翔 1 (信陵)	26.14
3[ 4]	730	<small>ワタナベダイキ</small> 渡邊 大樹 2 (信夫)	26.97
4[ 6]	499	<small>ハギワラコウヨウ</small> 萩原 滉陽 2 (梁川)	28.42
5[ 8]	950	<small>シモヤマリュウゴ</small> 下山 竜吾 1 (本宮二)	30.55
6[ 7]	602	<small>スズキンノスケ</small> 鈴木 心之輔 1 (大玉)	30.99
7[ 2]	666	<small>コクブンシュンヤ</small> 國分 駿弥 2 (本宮一)	33.38
[ 5]	995	<small>イシカワレンヤ</small> 石川 蓮也 1 (白沢)	欠場

## 決勝

### ( +0.7 m)

1[ 6]	410	<small>シンドダイスケ</small> 大介 2 (松陵)	24.39
2[ 3]	777	<small>サイトウシュウキ</small> 齋藤 終輝 2 (北信)	24.67
3[ 7]	463	<small>オオハシハル</small> 大橋 暖 2 (福大附属)	24.82
4[ 4]	759	<small>ヒルタタイガ</small> 蛭田 大駕 1 (福島一)	24.87
5[ 5]	680	<small>キヤクタクト</small> 木谷 卓也 2 (福島三)	24.88
6[ 8]	556	<small>ヤマキユウト</small> 八巻 勇仁 1 (福島四)	25.48
7[ 2]	804	<small>コシノオクト</small> 紺野 奥翔 1 (信陵)	26.12
8[ 1]	939	<small>ヤマガイショウマ</small> 山貝 将真 1 (岳陽)	26.20

中学生男子 共通400m 予選(3組タイムレース)

【1組】					【2組】				
1	[ 3 ]	668	箭内 気吹 2 (本 宮 一)	57.20	1	[ 3 ]	778	渡邊 悠斗 2 (北 信)	59.34
2	[ 5 ]	595	熊坂 一真 2 (大 玉)	58.45	2	[ 4 ]	623	佐藤 流星 2 (本 宮 二)	1:01.24
3	[ 4 ]	802	今井 聖天 2 (信 陵)	59.94	3	[ 5 ]	678	佐藤 陸 2 (福 島 三)	1:03.09
4	[ 8 ]	758	古川 裕樹 1 (福 島 一)	1:01.73	4	[ 8 ]	664	青山 空翔 2 (本 宮 一)	1:08.09
5	[ 6 ]	780	栄戸 治夢 2 (北 信)	1:03.80	5	[ 6 ]	733	齋藤 大範 1 (信 夫)	1:08.49
6	[ 7 ]	826	結城 薫 1 (福 大 附 属)	1:07.82	6	[ 7 ]	501	三浦 翔太 2 (梁 川)	1:10.35

【3組】				
1	[ 3 ]	411	浦山 雅行 2 (松 陵)	57.99
2	[ 4 ]	464	村上 啓斗 2 (福 大 附 属)	59.29
3	[ 6 ]	454	宗高 令旺 1 (渡 利)	1:04.88
	[ 5 ]	498	中山 翔太 2 (梁 川)	欠場
	[ 7 ]	740	栄戸 太星 1 (信 夫)	欠場

決勝

1	[ 6 ]	668	箭内 気吹 2 (本 宮 一)	54.58
2	[ 7 ]	778	渡邊 悠斗 2 (北 信)	56.39
3	[ 3 ]	411	浦山 雅行 2 (松 陵)	56.67
4	[ 4 ]	595	熊坂 一真 2 (大 玉)	58.20
5	[ 8 ]	802	今井 聖天 2 (信 陵)	1:00.38
6	[ 2 ]	623	佐藤 流星 2 (本 宮 二)	1:01.02
7	[ 1 ]	758	古川 裕樹 1 (福 島 一)	1:02.69
	[ 5 ]	464	村上 啓斗 2 (福 大 附 属)	失格

# 中学生男子 共通800m 予選(3組タイムレース)

## 【1組】

1[3]	552	松田 脩	2(福島一)	2:12.99
2[7]	619	菅原 海音	2(本宮二)	2:17.47
3[5]	976	國分 遥哉	1(白沢)	2:23.28
4[6]	665	阿部 晃成	2(本宮一)	2:29.24
5[4]	684	荒 眺斗	1(福島三)	2:38.23
6[8]	903	渡辺 侑誠	1(北信)	2:43.80
7[2]	1000	三菅 瑞生	2(二本松二)	2:44.52

## 【2組】

1[8]	437	三木 圭盛	1(二本松二)	2:21.61
2[3]	677	若穂 圀信人	2(福島三)	2:30.50
3[5]	915	大内 亜彩希	1(東和)	2:33.21
4[6]	620	遠藤 優大	2(本宮二)	2:40.97
5[7]	921	有馬 由伸	1(本宮一)	2:42.01
[4]	527	立花 勇人	2(桃陵)	欠場

## 【3組】

1[4]	522	羽賀 龍生	2(桃陵)	2:21.92
2[8]	548	岡田 和馬	2(福島一)	2:26.18
3[6]	841	古川 道三	2(川俣)	2:28.95
4[5]	807	橋浦 有希登	1(信陵)	2:35.51
5[7]	916	井上 侑紀	1(東和)	3:09.06
[3]	448	渡邊 之	2(渡利)	欠場

## 決勝

1[5]	552	松田 脩	2(福島一)	2:10.94
2[3]	437	三木 圭盛	1(二本松二)	2:10.97
3[6]	619	菅原 海音	2(本宮二)	2:13.19
4[4]	522	羽賀 龍生	2(桃陵)	2:17.38
5[8]	976	國分 遥哉	1(白沢)	2:19.99
6[7]	548	岡田 和馬	2(福島一)	2:21.55
7[1]	841	古川 道三	2(川俣)	2:28.81
8[2]	665	阿部 晃成	2(本宮一)	2:30.86

## 中学生男子 1 年 1 5 0 0 m 決勝

1 [ 5]	437	三木 圭盛	1 (二本松 二)	4:38.48
2 [25]	911	庄司 孔	1 (野 田)	4:40.54
3 [22]	682	早川 達希	1 (福 島 三)	4:40.64
4 [12]	825	狩野 由佑	1 (福大 附 属)	4:40.89
5 [ 7]	685	齋藤 健人	1 (福 島 三)	4:41.02
6 [ 6]	976	國分 遥哉	1 (白 沢)	4:48.21
7 [11]	937	大槻 陽太	1 (松 陵)	4:48.97
8 [20]	914	石井 翔琉	1 (東 和)	4:49.01
9 [ 2]	926	高橋 蒼獅	1 (本 宮 一)	4:51.98
10 [17]	855	吉田 湊	1 (清 水)	4:59.76
11 [15]	706	前田 匠摩	1 (蓬 萊)	5:01.24
12 [ 9]	872	氏家 里鳳	1 (梁 川)	5:06.22
13 [ 1]	938	丹野 翼	1 (松 陵)	5:07.72
14 [21]	783	菅野 優空	1 (北 信)	5:08.10
15 [10]	948	影山 陸斗	1 (本 宮 二)	5:16.67
16 [ 4]	985	武藤 琉聖	1 (安 達)	5:21.31
17 [ 8]	987	安齋 流生	1 (安 達)	5:27.33
18 [24]	923	木谷 智哉	1 (本 宮 一)	5:27.34
19 [23]	648	児島 源生	1 (桃 陵)	5:29.29
20 [13]	863	菅野 康太	1 (川 俣)	5:29.46
21 [18]	951	安田 優斗	1 (本 宮 二)	5:31.07
22 [16]	865	飯沼 大晴	1 (川 俣)	5:33.71
23 [14]	899	鈴木 貫太	1 (北 信)	5:54.30
24 [19]	858	鈴木 智大	1 (渡 利)	5:58.59
[ 3]	875	谷口 陽太	1 (梁 川)	欠場

## 中学生男子 3 0 0 0 m 決勝

1 [ 7]	681	茂木 治輝	2 (福 島 三)	9:34.36
2 [14]	979	朝倉 渉	2 (大 玉)	9:37.10
3 [ 4]	621	松岡 颯馬	2 (本 宮 二)	9:45.10
4 [11]	552	松田 脩	2 (福 島 一)	9:47.05
5 [15]	551	岡崎 滉	2 (福 島 一)	9:52.13
6 [ 2]	435	根本 和佳	2 (二本松 二)	9:53.08
7 [ 8]	782	八巻 琉伊	2 (北 信)	10:02.50
8 [ 1]	710	嶋原 爽之介	2 (蓬 萊)	10:16.04
9 [ 5]	495	菅野 晃大	2 (梁 川)	10:30.13
10 [ 6]	669	渡辺 悠斗	2 (本 宮 一)	10:35.15
11 [12]	529	山岸 蒼	2 (桃 陵)	10:35.57
12 [18]	676	大槻 侑志	2 (福 島 三)	10:38.18
13 [10]	466	安田 広樹	2 (福大 附 属)	10:40.96
14 [ 3]	436	松本 陽太	2 (二本松 二)	10:48.25
15 [17]	626	橋本 友真	2 (本 宮 二)	11:27.91
16 [13]	910	三ヶ森 寿典	1 (野 田)	11:39.10
17 [ 9]	927	橋本 碧	1 (本 宮 一)	11:39.26
[16]	841	古川 道三	2 (川 俣)	欠場
[19]	448	渡邊 之	2 (渡 利)	欠場

中学生男子 共通 1 1 0 mH [0.914m/9.14m] 予選 (2組タイムレース)

【1組】 ( +1.3 m)				【2組】 ( +0.3 m)				
1 [ 3]	781	<small>ヨシトメ タクミ</small> 吉 留 巧 2 (北	信)	17.33	1 [ 4]	<small>ウリキキックス トーンレータナット</small> ウリキキックス トーンレータナット 2 (渡	利)	18.71
2 [ 4]	851	<small>アベリク</small> 阿 部 里 玖 2 (野	田)	18.09	2 [ 5]	<small>サイトウカズマ</small> 斎 藤 一 真 1 (蓬	菜)	18.99
3 [ 5]	806	<small>ニシムラリョウ</small> 西 村 諒 1 (信	陵)	19.58	3 [ 3]	<small>タチバナシンゴ</small> 橘 慎 吾 2 (松	陵)	19.62
4 [ 7]	763	<small>カモセイハ</small> 嶋 青 波 1 (福 島	一)	20.35	4 [ 6]	<small>タカダヒロ</small> 高 田 寛 1 (信	陵)	19.66
5 [ 6]	667	<small>トミザワコハク</small> 富 澤 虎 白 2 (本 宮	一)	22.89	5 [ 7]	<small>ヤギスマチヒロ</small> 柳 沼 知 尋 1 (北	信)	22.32
6 [ 2]	645	<small>イシイリョウガ</small> 石 井 涼 雅 1 (桃	陵)	24.19	6 [ 8]	<small>カイコタロウ</small> 甲 斐 琥 太 郎 1 (福 島	一)	24.88
				[ 2]	653	<small>カンノジュンペイ</small> 菅 野 純 平 1 (桃	陵)	欠場

決勝

( +1.1 m)									
1	[ 3]	781	ヨシトメ タクミ	吉 留 巧	2	(北	信)	16.72	
2	[ 5]	851	アベリク	阿 部 里 玖	2	(野	田)	17.80	
3	[ 8]	413	タチバナシンゴ	橘 慎 吾	2	(松	陵)	18.33	
4	[ 6]	705	サイトウカズマ	斎 藤 一 真	1	(蓬	菜)	19.04	
5	[ 7]	806	ニシムラリョウ	西 村 諒	1	(信	陵)	19.08	
6	[ 1]	805	タカダヒロ	高 田 寛	1	(信	陵)	19.19	
7	[ 2]	763	カモセイハ	嶋 青 波	1	(福 島	一)	20.97	
	[ 4]	450	ワイリキックス トーンレータナット	カイヤキストンレータナット	2	(渡	利)	失格	

中学生男子 共通 4 × 1 0 0 m R 決勝(2組)

【1組】

1 [3] 北	信 ( 777 齋藤 柊輝 2	781 吉 留 巧 2	778 渡邊 悠斗 2	779 佐藤 己朗 2	45. 69
2 [6] 松	陵 ( 411 浦山 雅行 2	410 宍戸 大介 2	413 橘 慎 吾 2	408 安齋 由一郎 2	47. 92
3 [7] 桃	陵 ( 647 神田 瑞稀 1	525 八 卷 海斗 2	523 三浦 陸聖 2	654 佐藤 尋大 1	50. 97
4 [4] 福 島	三 ( 687 八島 飛雅 1	686 齋藤 陸都 1	680 木谷 卓也 2	681 茂木 治輝 2	52. 03
5 [5] 渡	利 ( 453 井戸川 弥琉 1	454 宗高 令旺 1	940 寺 崎 慶 1	450 三ツ矢 大樹 2	53. 82
6 [8] 本 宮	一 ( 666 國分 駿弥 2	665 阿部 晃成 2	669 渡辺 悠斗 2	926 高橋 蒼獅 1	57. 43
[2] 梁	川 (				) 欠場

【2組】

1 [4] 福 大 附	属 ( 824 眞壁 大知 1	464 村上 啓斗 2	471 曲山 純平 1	465 早坂 拓 2	47. 87
2 [3] 福 島	一 ( 758 古川 裕樹 1	759 蛭田 大駕 1	763 嶋 青 波 1	546 富樫 竜 2	49. 06
3 [6] 信	陵 ( 808 梅津 一真 1	804 紺野 奥翔 1	805 高田 寛 1	806 西村 諒 1	49. 91
4 [8] 大	玉 ( 598 栗原 福 2	596 後藤 拓真 2	595 熊坂 一真 2	601 大槻 峻也 1	49. 97
5 [5] 信	夫 ( 739 小林 直人 1	734 佐々木 湊大 1	735 鈴木 諒人 1	730 渡邊 大樹 2	51. 92
6 [7] 本 宮	二 ( 952 山口 暁澄 1	625 津田 駿哉 2	622 影山 陽生 2	945 春山 頼太 1	56. 42
7 [2] 蓬	萊 ( 705 齋藤 一真 1	708 入江 一輝 1	709 白坂 亮 1	706 前田 匠摩 1	56. 87

総合

1 北	信	45. 69
2 福 大 附	属	47. 87
3 松	陵	47. 92
4 福 島	一	49. 06
5 信	陵	49. 91
6 大	玉	49. 97
7 桃	陵	50. 97
8 信	夫	51. 92

## 中学生男子 共通走高跳 決勝

1 [ 8]	546	富 <sup>トガシリュウ</sup> 檜 <sup>ヒノ</sup> 竜 <sup>リウ</sup> 2 (福 島 一)	1m50
2 [ 9]	805	高 <sup>タカ</sup> 田 <sup>ダ</sup> 寛 <sup>ヒロ</sup> 1 (信 陵)	1m50
3 [ 6]	890	小 <sup>コ</sup> 林 <sup>バヤシフミヤ</sup> 史 <sup>シ</sup> 弥 <sup>ミヤ</sup> 2 (北 信)	1m40
4 [ 1]	657	丹 <sup>タン</sup> 治 <sup>ジア</sup> 葵 <sup>アオイ</sup> 1 (松 陵)	1m40
5 [ 4]	687	八 <sup>ヤシマ</sup> 島 <sup>ヒュウガ</sup> 飛 <sup>ヒ</sup> 雅 <sup>ヤ</sup> 1 (福 島 三)	1m40
5 [ 7]	942	杉 <sup>スギ</sup> 山 <sup>ヤマ</sup> 晴 <sup>ハル</sup> 宣 <sup>ノブ</sup> 1 (本 宮 二)	1m40
7 [ 3]	708	入 <sup>イリ</sup> 江 <sup>エ</sup> 一 <sup>カズキ</sup> 輝 <sup>キ</sup> 1 (蓬 菜)	1m35
8 [ 5]	686	齋 <sup>サイ</sup> 藤 <sup>トウ</sup> 陸 <sup>リクト</sup> 都 <sup>クト</sup> 1 (福 島 三)	1m30
[ 2]	913	菅 <sup>カン</sup> 野 <sup>ノ</sup> 煌 <sup>コウタ</sup> 太 <sup>タ</sup> 1 (東 和)	記録なし

## 中学生男子 共通棒高跳 決勝

1 [ 2]	954	本 <sup>ホン</sup> 田 <sup>ダ</sup> 大 <sup>ヤマト</sup> 和 <sup>ワ</sup> 2 (岩 代)	3m20
2 [ 1]	686	齋 <sup>サイ</sup> 藤 <sup>トウ</sup> 陸 <sup>リクト</sup> 都 <sup>クト</sup> 1 (福 島 三)	2m50

## 中学生男子 共通走幅跳 決勝

1 [25]	596	後 <sup>ゴ</sup> 藤 <sup>トウ</sup> 拓 <sup>タク</sup> 真 <sup>マ</sup> 2 (大 玉)	5m88 +0.7
2 [26]	471	曲 <sup>マグリヤマ</sup> 山 <sup>ヤマ</sup> 純 <sup>ジュン</sup> 平 <sup>ヘイ</sup> 1 (福 大 附 属)	5m45 -0.1
3 [23]	973	小 <sup>コ</sup> 松 <sup>マツ</sup> 優 <sup>ユウ</sup> 大 <sup>ダイ</sup> 2 (白 沢)	5m33 +1.9
4 [22]	852	佐 <sup>サ</sup> 藤 <sup>トウ</sup> 礼 <sup>レイ</sup> 琉 <sup>リュウ</sup> 2 (野 田)	5m23 +2.3 公認 5m00 +0.7
5 [24]	956	菱 <sup>ヒシ</sup> 沼 <sup>ヌマ</sup> 尚 <sup>ナシキ</sup> 城 <sup>シロ</sup> 2 (西 根)	5m12 +0.5
6 [ 2]	998	七 <sup>ナナ</sup> 島 <sup>シマ</sup> 大 <sup>ダイ</sup> 地 <sup>ヂ</sup> 1 (福 島 二)	4m88 +0.3
7 [21]	862	菅 <sup>カン</sup> 野 <sup>ノ</sup> 悠 <sup>ユウ</sup> 生 <sup>セイ</sup> 1 (川 俣)	4m83 +1.2
8 [18]	935	渡 <sup>ワタ</sup> 部 <sup>ベリ</sup> 龍 <sup>リョウ</sup> 之 <sup>ノ</sup> 介 <sup>スケ</sup> 1 (野 田)	4m65 +1.2
9 [16]	760	渡 <sup>ワタ</sup> 邊 <sup>ナベ</sup> 大 <sup>ヒロ</sup> 翔 <sup>ト</sup> 1 (福 島 一)	4m64 +1.0
10 [13]	738	阿 <sup>ア</sup> 部 <sup>ベ</sup> 壮 <sup>ソウ</sup> 汰 <sup>タイ</sup> 1 (信 夫)	4m59 +1.3
11 [20]	824	真 <sup>マ</sup> 壁 <sup>カベ</sup> 大 <sup>ダイ</sup> 知 <sup>チ</sup> 1 (福 大 附 属)	4m56 +1.5
12 [17]	736	藤 <sup>フジ</sup> 田 <sup>タ</sup> 悠 <sup>ユウ</sup> 舜 <sup>シン</sup> 1 (信 夫)	4m40 +1.0
13 [ 4]	809	齋 <sup>サイ</sup> 藤 <sup>トウ</sup> 亮 <sup>リョウ</sup> 太 <sup>タ</sup> 1 (信 陵)	4m31 +0.5
14 [27]	453	井 <sup>イト</sup> 戸 <sup>ダ</sup> 川 <sup>カワ</sup> 弥 <sup>ミ</sup> 琉 <sup>リュウ</sup> 1 (渡 利)	4m01 0.0
15 [ 7]	946	矢 <sup>ヤ</sup> 吹 <sup>フキ</sup> 真 <sup>マ</sup> 大 <sup>ダイ</sup> 1 (本 宮 二)	3m90 +0.6
16 [ 9]	666	國 <sup>コク</sup> 分 <sup>ブン</sup> 駿 <sup>シンヤ</sup> 弥 <sup>ミ</sup> 2 (本 宮 一)	3m85 +1.6
17 [11]	607	矢 <sup>ヤ</sup> 野 <sup>ノ</sup> 煌 <sup>コウ</sup> 芽 <sup>メ</sup> 1 (大 玉)	3m81 +0.5
18 [10]	913	菅 <sup>カン</sup> 野 <sup>ノ</sup> 煌 <sup>コウ</sup> 太 <sup>タ</sup> 1 (東 和)	3m72 +0.5
19 [ 3]	928	八 <sup>ヤ</sup> 下 <sup>ゲ</sup> 田 <sup>タ</sup> 康 <sup>コウ</sup> 介 <sup>ケイ</sup> 1 (本 宮 一)	3m62 +0.9
20 [ 1]	873	大 <sup>オオ</sup> 槻 <sup>ツキ</sup> 玲 <sup>レイ</sup> 伊 <sup>イ</sup> 1 (梁 川)	3m59 +1.1
21 [ 6]	683	秋 <sup>アキ</sup> 葉 <sup>ハ</sup> 暖 <sup>ナツ</sup> 太 <sup>タ</sup> 1 (福 島 三)	3m39 +3.5 公認 3m15 +0.5
22 [12]	902	佐 <sup>サ</sup> 藤 <sup>トウ</sup> 尚 <sup>ショウ</sup> 紀 <sup>キ</sup> 1 (北 信)	3m22 +2.9 公認 2m93 +0.9
[ 8]	656	尾 <sup>オウ</sup> 形 <sup>ガタ</sup> 翼 <sup>ツバサ</sup> 1 (松 陵)	記録なし
[14]	494	大 <sup>オオ</sup> 槻 <sup>ツキ</sup> 羅 <sup>ラ</sup> 王 <sup>ワ</sup> 2 (梁 川)	記録なし
[19]	679	長 <sup>ハセ</sup> 谷 <sup>ガ</sup> 川 <sup>カワ</sup> 海 <sup>カイ</sup> 翔 <sup>ト</sup> 2 (福 島 三)	記録なし
[ 5]	627	滝 <sup>タキ</sup> 川 <sup>カワ</sup> 歩 <sup>フム</sup> 夢 <sup>ユム</sup> 2 (本 宮 二)	欠場
[15]	996	渡 <sup>ワタ</sup> 邊 <sup>ナベ</sup> 颯 <sup>ハヤト</sup> 人 <sup>ヒト</sup> 1 (白 沢)	欠場



## 中学生男子 共通砲丸投[5.0kg] 決勝

1[11]	624	関根 和哉	2 (本 宮 二)	9m81
2[10]	409	齋藤 快	2 (松 陵)	7m86
3[6]	974	菅野 遥玖	2 (白 沢)	7m44
4[7]	952	山口 暁澄	1 (本 宮 二)	7m33
5[4]	982	齋藤 恭悟	2 (安 達)	6m98
6[9]	801	横山 裕那	2 (信 陵)	6m80
7[5]	709	白坂 亮	1 (蓬 萊)	5m55
8[8]	809	齋藤 亮太	1 (信 陵)	5m47
9[1]	901	根本 望未	1 (北 信)	4m17
10[2]	642	森 優汰	1 (桃 陵)	4m00
[3]	892	石川 夢大	2 (北 信)	欠場

## 中学生男子 混成競技 決勝

1[2]	414	二瓶 侑哉	2 (松 陵)	1017点
2[1]	893	小野 海	2 (北 信)	1003点
3[4]	555	渡邊 拓	1 (福 島 四)	827点
4[3]	977	福井亜須磨	1 (岩 代)	732点

## 中学生男子 混成 1 1 0 m H [0.914m/9.14m] 決勝

(+0.6 m)				
1[6]	555	渡邊 拓	1 (福 島 四)	20.33 324
2[4]	414	二瓶 侑哉	2 (松 陵)	20.35 322
3[3]	893	小野 海	2 (北 信)	20.62 302
4[5]	977	福井亜須磨	1 (岩 代)	21.69 228

## 中学生男子 混成砲丸投[4.0kg] 決勝

1[1]	414	二瓶 侑哉	2 (松 陵)	7m37	329
2[4]	893	小野 海	2 (北 信)	7m14	316
3[2]	977	福井亜須磨	1 (岩 代)	6m80	296
4[3]	555	渡邊 拓	1 (福 島 四)	6m41	273

## 中学生男子 混成 4 0 0 m 決勝

(+・- m)				
1[5]	893	小野 海	2 (北 信)	60.85 385
2[6]	414	二瓶 侑哉	2 (松 陵)	61.41 366
3[4]	555	渡邊 拓	1 (福 島 四)	66.06 230
4[3]	977	福井亜須磨	1 (岩 代)	66.93 208

中学生女子 1 年 1 0 0 m 予選(4組タイムレース)

【1組】 ( +1.3 m)				【2組】 ( +2.3 m)				
1 [ 3]	702	<small>タニグチサナ</small> 谷口 紗菜	1 (福島 三)	12.76	1 [ 3]	<small>ワタナベユナ</small> 561 渡部 夢生	1 (福島 四)	13.73
2 [ 4]	822	<small>ハンモトイチリン</small> 橋本 一凜	1 (信陵)	13.87	2 [ 5]	<small>シドユア</small> 752 穴戸 優愛	1 (信夫)	14.21
3 [ 5]	765	<small>サトウモエカ</small> 佐藤 萌夏	1 (福島 一)	13.89	3 [ 4]	<small>ナカムラサクラ</small> 428 中村 桜	1 (松陵)	14.22
4 [ 6]	452	<small>サイトワタルカ</small> 齋藤 悠	1 (渡利)	15.12	4 [ 1]	<small>サトウアオイ</small> 932 佐藤 あおい	1 (野田)	15.02
5 [ 1]	880	<small>サトウカナミ</small> 佐藤 叶美	1 (梁川)	15.74	5 [ 7]	<small>ヤマタチミヅキ</small> 643 山口 美月	1 (桃陵)	15.16
6 [ 2]	608	<small>キクチアヤナ</small> 菊地 彩菜	1 (大玉)	15.79	6 [ 8]	<small>イトワフアオイ</small> 929 伊藤 葵	1 (本宮 一)	15.32
7 [ 8]	943	<small>タケダヒナタ</small> 武田 ひなた	1 (本宮 二)	16.22	7 [ 6]	<small>タカハシサクラ</small> 718 高橋 さくら	1 (蓬菜)	15.51
8 [ 7]	828	<small>イトウユユ</small> 伊藤 真優	1 (福大附属)	16.27	8 [ 2]	<small>キズノハ</small> 879 菅野 帆華	1 (梁川)	16.80
【3組】 ( +2.1 m)				【4組】 ( +0.7 m)				
1 [ 3]	565	<small>サカキバラコノミ</small> 榎原 このみ	1 (福島 四)	13.77	1 [ 3]	<small>キムラナナハ</small> 703 木村 夏七葉	1 (福島 三)	13.85
2 [ 4]	991	<small>タカノサエ</small> 高野 彩絵	1 (安達)	13.85	2 [ 4]	<small>コマツカノン</small> 793 小松 迦音	1 (北信)	13.95
3 [ 5]	917	<small>アベカノン</small> 安部 花音	1 (東和)	14.49	3 [ 5]	<small>サトウマユ</small> 764 佐藤 真優	1 (福島 一)	14.64
4 [ 6]	651	<small>エマゴコロ</small> 江間 真心	1 (桃陵)	14.92	4 [ 2]	<small>アヅナミヅキ</small> 821 安藤 美月	1 (信陵)	14.65
5 [ 8]	896	<small>カトウリン</small> 加藤 琳	1 (北信)	15.04	5 [ 8]	<small>ミサソラ</small> 859 三坂 そら	1 (渡利)	14.92
6 [ 7]	944	<small>ハラヤシノ</small> 原谷 心望	1 (本宮 二)	15.32	6 [ 6]	<small>タカハシリン</small> 918 高橋 凜	1 (東和)	15.24
7 [ 2]	871	<small>マツモシズク</small> 松本 雫	1 (川俣)	16.21	7 [ 7]	<small>ホシナナカ</small> 609 星 菜々花	1 (大玉)	15.54

決勝

(		+0.6	m)						
1	[ 5]	702	谷口 紗菜	1 (福 島 三)	12.77				
2	[ 3]	565	榎原 このみ	1 (福 島 四)	13.80				
3	[ 4]	991	高野 彩絵	1 (安 達)	13.80				
4	[ 8]	703	木村 夏七葉	1 (福 島 三)	13.87				
5	[ 6]	561	渡部 夢生	1 (福 島 四)	13.90				
6	[ 7]	822	橋本 一凜	1 (信 陵)	13.94				
7	[ 2]	793	小松 迦音	1 (北 信)	13.98				
8	[ 1]	765	佐藤 萌夏	1 (福 島 一)	14.09				

中学生女子 2年100m 予選(4組タイムレース)

【1組】 ( +0.4 m)				【2組】 ( -0.1 m)				
1 [ 3]	468	<small>サトウ ナナ</small> 佐藤 菜々	2 (福大附属)	13.28	1 [ 3]	<small>イトウ リオ</small> 伊藤 凜音	2 (信夫)	13.48
2 [ 4]	818	<small>タカ ハシワウ</small> 高橋 風	2 (信陵)	13.82	2 [ 4]	<small>サトウ ハネル</small> 佐藤 羽流	2 (本宮一)	14.07
3 [ 6]	577	<small>シラサカリ オン</small> 白坂 凜音	2 (福島四)	14.11	3 [ 7]	<small>シラベ キョウカ</small> 樋口 京香	2 (北信)	14.20
4 [ 5]	791	<small>タケダ マユ</small> 武田 まゆ	2 (北信)	14.31	4 [ 5]	<small>シバタ レイナ</small> 柴田 怜奈	2 (松陵)	14.32
5 [ 7]	856	<small>コマツ メイ</small> 小松 萌生	2 (吾妻)	14.81	5 [ 6]	<small>エドワ ツバキ</small> 遠藤 椿樹	2 (大玉)	14.60
6 [ 8]	722	<small>スズキ マユナ</small> 鈴木 茉由奈	2 (蓬萊)	14.82	6 [ 1]	<small>オオツキ ミウ</small> 大槻 桜由	2 (福島三)	15.00
7 [ 2]	530	<small>スズキ リコ</small> 鈴木 理心	2 (桃陵)	15.12	7 [ 8]	<small>サトウ ウメコ</small> 佐藤 万優子	2 (吾妻)	15.03
[ 1]	599	<small>イシイ ナナコ</small> 石井 菜々子	2 (大玉)	欠場	8 [ 2]	<small>ヤマギシ サクラ</small> 山岸 咲楽	2 (梁川)	16.94
【3組】 ( +0.5 m)				【4組】 ( +0.5 m)				
1 [ 3]	550	<small>サイトウ フウカ</small> 齋藤 楓夏	2 (福島一)	13.72	1 [ 3]	<small>アベモモカ</small> 阿部 杏郁	2 (福島四)	13.84
2 [ 4]	423	<small>フセノ ヌミ</small> 布施野 由実	2 (松陵)	13.85	2 [ 4]	<small>オオヤマミズキ</small> 大山 瑞稀	2 (信陵)	13.86
3 [ 5]	528	<small>ナカジャリョ</small> 中島 莉瑚	2 (桃陵)	14.16	3 [ 8]	<small>イチジョウ セラ</small> 一條 世羅	2 (梁川)	15.07
4 [ 6]	747	<small>コンノ サヤ</small> 近野 紗彩	2 (信夫)	14.38	4 [ 2]	<small>ワタナベ ワカ</small> 渡邊 和花	2 (福大附属)	15.11
5 [ 8]	628	<small>コンザワ リン</small> 小沢 華凜	2 (本宮二)	15.09	5 [ 7]	<small>ハシモト ミヅキ</small> 橋本 美月	2 (本宮二)	15.22
6 [ 2]	721	<small>タンジ アヤネ</small> 丹治 彩音	2 (蓬萊)	15.54	[ 5]	<small>ツノコ ミ</small> 角田 心海	2 (福島一)	欠場
[ 7]	845	<small>シンドウ サキ</small> 宍戸 さき	2 (川俣)	欠場	[ 6]	<small>ハセガワ トモカ</small> 長谷川 朋香	2 (渡利)	欠場

決勝

( +0.7 m)					
1	[ 3]	468	サトウ ナナ 佐藤 菜々	2 (福 大 附 属)	13.23
2	[ 6]	748	イ藤 凜 伊藤 音	2 (信 夫)	13.53
3	[ 2]	815	オオヤマミズキ 大山 瑞稀	2 (信 陵)	13.69
4	[ 7]	423	フセノユミ 布施野 由実	2 (松 陵)	13.76
5	[ 4]	550	サイトウフウカ 齋藤 楓夏	2 (福 島 一)	13.77
6	[ 5]	818	タカハシフウ 高橋 風	2 (信 陵)	13.77
7	[ 8]	570	アベモモカ 阿部 杏郁	2 (福 島 四)	13.79
8	[ 1]	670	サトウハネル 佐藤 羽流	2 (本 宮 一)	13.98

中学生女子 共通 200m 予選(3組タイムレース)

【1組】 ( -0.5 m)					【2組】 ( -0.7 m)				
1	[ 3 ]	<small>タニグチサナ</small> 702谷口 紗菜	1 (福 島 三)	26.93	1	[ 3 ]	<small>イトウリオ</small> 748伊藤 凜音	2 (信 夫)	28.32
2	[ 8 ]	<small>オオヤマミズキ</small> 815大山 瑞稀	2 (信 陵)	28.84	2	[ 6 ]	<small>ヨコヤマフユカ</small> 571横山 冬華	2 (福 島 四)	30.03
3	[ 5 ]	<small>カクタココミ</small> 547角田 心海	2 (福 島 一)	29.15	3	[ 4 ]	<small>サトウハネル</small> 670佐藤 羽流	2 (本 宮 一)	30.43
4	[ 4 ]	<small>タカハシヒナ</small> 421高橋 陽菜	2 (松 陵)	30.33	4	[ 5 ]	<small>オザワカリン</small> 628小沢 華凜	2 (本 宮 二)	31.68
5	[ 7 ]	<small>シンドサキ</small> 845宍戸 さき	2 (川 俣)	31.89	5	[ 8 ]	<small>ナガクラマリ</small> 900永倉 真林	1 (北 信)	32.58
6	[ 6 ]	<small>スズキマユナ</small> 722鈴木 茉由奈	2 (蓬 萊)	33.57	6	[ 7 ]	<small>アベココハ</small> 644阿部 虹々花	1 (桃 陵)	32.63
7	[ 2 ]	<small>サトウヒナノ</small> 881佐藤 ひなの	1 (梁 川)	35.56					

【3組】 ( -0.3 m)			
1	[ 3 ]	451 <small>アカオカミサト</small> 赤岡 美智	1 (渡 利) 28.45
2	[ 4 ]	562 <small>イシバシユウ</small> 石橋 悠	1 (福 島 四) 28.66
3	[ 6 ]	526 <small>イトウリン</small> 伊藤 琳	2 (桃 陵) 30.27
4	[ 7 ]	817 <small>ワタベマヤ</small> 渡辺 麻矢	2 (信 陵) 30.62
5	[ 8 ]	896 <small>カトウリン</small> 加藤 琳	1 (北 信) 31.97
6	[ 5 ]	756 <small>ウジイ</small> 氏家 心花	1 (信 夫) 32.54

決勝

( +1.2 m)			
1	[ 5 ]	702 <small>タニグチサナ</small> 谷口 紗菜	1 (福 島 三) 26.77
2	[ 3 ]	451 <small>アカオカミサト</small> 赤岡 美智	1 (渡 利) 28.04
3	[ 4 ]	748 <small>イトウリナ</small> 伊藤 凜音	2 (信 夫) 28.22
4	[ 6 ]	562 <small>イシバシユウ</small> 石橋 悠	1 (福 島 四) 28.57
5	[ 7 ]	547 <small>カクタココミ</small> 角田 心海	2 (福 島 一) 28.79
6	[ 8 ]	815 <small>オオヤマミズキ</small> 大山 瑞稀	2 (信 陵) 29.11
7	[ 1 ]	571 <small>ヨコヤマフユカ</small> 横山 冬華	2 (福 島 四) 29.68
8	[ 2 ]	526 <small>イトウリン</small> 伊藤 琳	2 (桃 陵) 30.21

# 中学生女子 共通800m 予選(4組タイムレース)

## 【1組】

1[4]	575	明石 実	2(福島)	四)	2:28.78
2[5]	698	橋内 心葉	1(福島)	三)	2:43.07
3[3]	481	高野 委千花	2(東和)		2:44.84
4[6]	652	大木 美紅	1(桃陵)		2:46.05
5[2]	640	寺島 ひとみ	1(桃陵)		2:56.67
6[8]	931	渡邊 有希	1(本宮)	一)	2:57.31
7[7]	897	佐久間 俐乃	1(北信)		2:57.50

## 【3組】

1[6]	630	河原 彩乃	2(本宮)	二)	2:41.88
2[3]	820	小野 聡子	1(信陵)		2:46.88
3[5]	569	阿部 優花	1(福島)	四)	2:50.60
4[8]	947	伊藤 瞳彩	1(本宮)	二)	2:59.02
[4]	506	森 美月	2(梁川)	欠場	
[7]	895	佐藤 遥奈	2(北信)	欠場	

## 【2組】

1[4]	993	櫛田 夢織	1(安達)		2:42.29
2[3]	764	佐藤 真優	1(福島)	一)	2:45.89
3[6]	827	須藤 睦実	1(福大附属)		2:50.42
4[5]	694	堀 詩織	2(福島)	三)	2:57.22
5[7]	424	渡邊 心美	2(松陵)		3:04.13
6[8]	869	渡邊 吏央	1(川俣)		3:11.12

## 【4組】

1[6]	882	高橋 歩実	1(梁川)		2:40.57
2[4]	635	佐藤 梨杏	2(二本松)	三)	2:46.31
3[5]	755	矢吹 寧々	1(信夫)		2:47.05
4[8]	767	近野 瑞香	1(福島)	一)	2:50.84
5[3]	720	遠藤 愛	2(蓬萊)		2:56.89
6[7]	432	大友 那菜	1(松陵)		3:05.90

## 決勝

1[5]	575	明石 実	2(福島)	四)	2:27.64
2[3]	993	櫛田 夢織	1(安達)		2:37.67
3[7]	698	橋内 心葉	1(福島)	三)	2:40.09
4[6]	882	高橋 歩実	1(梁川)		2:41.32
5[4]	630	河原 彩乃	2(本宮)	二)	2:42.35
6[2]	764	佐藤 真優	1(福島)	一)	2:47.67
7[1]	652	大木 美紅	1(桃陵)		2:48.88
8[8]	481	高野 委千花	2(東和)		2:50.16

## 中学生女子 1年 1500m 決勝

1[ 4]	567	佐藤 美空	1 (福島)	4)5:00.93
2[ 2]	955	遠藤 燦音	1 (岩代)	5:02.22
3[12]	431	今村 学実	1 (松陵)	5:07.68
4[13]	612	菅野 臨	1 (二本松)	5:11.61
5[10]	792	瀬戸 悠理	1 (北信)	5:13.59
6[ 1]	823	額岸 愛莉	1 (信陵)	5:16.19
7[ 8]	483	金丸 姫菜	1 (岳陽)	5:24.87
8[ 7]	930	次藤 ゆあら	1 (本宮一)	5:30.87
9[15]	754	森 愛歩	1 (信夫)	5:32.86
10[ 5]	941	茅場 凌那	1 (本宮二)	5:37.33
11[ 9]	909	阿久津 結菜	1 (北信)	5:47.26
12[ 6]	566	堀川 雅桜	1 (福島四)	5:49.28
13[14]	767	近野 瑞香	1 (福島一)	5:53.97
14[11]	827	須藤 睦実	1 (福大附属)	5:59.04
15[ 3]	867	三浦 瑠華	1 (川俣)	6:03.69

## 中学生女子 2年 1500m 決勝

1[ 8]	750	佐藤 瑠香	2 (信夫)	4:53.21
2[ 7]	480	嶋原 和心	2 (東和)	5:06.80
3[ 5]	574	渡辺 咲采	2 (福島四)	5:10.52
4[ 9]	578	山田 泉琴	2 (福島四)	5:17.49
5[ 1]	479	佐藤 結夏	2 (東和)	5:20.45
6[ 4]	629	吉本 果愛	2 (本宮二)	5:24.91
7[ 3]	504	霜山 花穂	2 (梁川)	5:54.47
8[ 2]	720	遠藤 愛	2 (蓬萊)	6:00.12
9[ 6]	671	渡邊 純礼	2 (本宮一)	6:05.20

# 中学生女子 共通 100mH [0.762m/8.0m] 予選(3組タイムレース)

## 【1組】 ( +0.4 m)

1 [ 3 ]	469	<small>トライワ サヤ</small> 寅 磐 咲 耶 2 (福 大 附 属)	16.67
2 [ 4 ]	703	<small>キムラナナハ</small> 木 村 夏 七 葉 1 (福 島 三)	18.89
3 [ 6 ]	606	<small>ホシリリカ</small> 星 璃 々 花 1 (大 玉)	19.26
4 [ 2 ]	766	<small>オカザキハアト</small> 岡 崎 は あ と 1 (福 島 一)	19.34
5 [ 5 ]	564	<small>ノチハルカ</small> 野 地 遥 1 (福 島 四)	19.37
6 [ 8 ]	639	<small>チバヤギネ</small> 千 葉 彩 音 1 (桃 陵)	20.73
7 [ 7 ]	932	<small>サトウアオイ</small> 佐 藤 あ お い 1 (野 田)	30.06

## 【3組】 ( +0.3 m)

1 [ 8 ]	438	<small>イトウユリ</small> 伊 藤 優 理 2 (桜の聖母学院)	17.80
2 [ 3 ]	818	<small>タカハシフウ</small> 高 橋 風 2 (信 陵)	18.23
3 [ 4 ]	430	<small>ハンザワルナ</small> 半 沢 瑠 菜 1 (松 陵)	19.01
4 [ 5 ]	718	<small>タカハシサクラ</small> 高 橋 さ く ら 1 (蓬 萊)	20.35
5 [ 6 ]	859	<small>ミサカンラ</small> 三 坂 そ ら 1 (渡 利)	22.22
6 [ 7 ]	605	<small>フジタコウメ</small> 藤 田 香 芽 1 (大 玉)	22.91

## 【2組】 ( +0.2 m)

1 [ 3 ]	570	<small>アベモモカ</small> 阿 部 杏 郁 2 (福 島 四)	17.07
2 [ 4 ]	698	<small>キツナイコハ</small> 橋 内 心 葉 1 (福 島 三)	18.89
3 [ 5 ]	816	<small>ヤマモトカコ</small> 山 本 楓 琴 2 (信 陵)	18.93
4 [ 8 ]	641	<small>ナカムラユキ</small> 中 村 由 貴 1 (桃 陵)	22.00
5 [ 7 ]	894	<small>ワタナベリホ</small> 渡 邊 莉 歩 2 (北 信)	22.19
6 [ 6 ]	508	<small>ワタナベカノ</small> 渡 辺 佳 乃 2 (梁 川)	25.40

## 決勝

### ( +0.7 m)

1 [ 5 ]	469	<small>トライワ サヤ</small> 寅 磐 咲 耶 2 (福 大 附 属)	16.71
2 [ 6 ]	570	<small>アベモモカ</small> 阿 部 杏 郁 2 (福 島 四)	16.90
3 [ 3 ]	438	<small>イトウユリ</small> 伊 藤 優 理 2 (桜の聖母学院)	17.01
4 [ 4 ]	818	<small>タカハシフウ</small> 高 橋 風 2 (信 陵)	18.03
5 [ 1 ]	430	<small>ハンザワルナ</small> 半 沢 瑠 菜 1 (松 陵)	18.27
6 [ 8 ]	703	<small>キムラナナハ</small> 木 村 夏 七 葉 1 (福 島 三)	18.70
7 [ 2 ]	816	<small>ヤマモトカコ</small> 山 本 楓 琴 2 (信 陵)	18.80
8 [ 7 ]	698	<small>キツナイコハ</small> 橋 内 心 葉 1 (福 島 三)	19.03

中学生女子 共通 4 × 1 0 0 m R 決勝(2組)

【1組】

1 [5] 福 島	四 ( 572 鈴木 沙和 2	570 阿部 杏郁 2	565 榊原 このみ 1	561 渡部 夢生 1 ) 53. 19
2 [3] 信 陵	( 822 橋本 一凜 1	818 高橋 風 2	814 高橋 菜々穂 2	819 小野 眞白 2 ) 53. 28
3 [4] 福 島	三 ( 697 平山 鈴菜 1	703 木村 夏七葉 1	702 谷口 紗菜 1	699 室井 清花 1 ) 53. 67
4 [1] 福 島	一 ( 549 本間 夕愛 2	550 齋藤 楓夏 2	547 角田 心海 2	765 佐藤 萌夏 1 ) 53. 78
5 [2] 松 陵	( 420 柴田 怜奈 2	430 半沢 瑠菜 1	429 加藤 玲奈 1	423 布施野 由実 2 ) 54. 25
6 [6] 桃 陵	( 651 江間 真心 1	526 伊藤 琳 2	655 関根 彩優 1	528 中島 莉瑚 2 ) 56. 48
7 [8] 大 玉	( 605 藤田 香芽 1	600 遠藤 椿樹 2	609 星 菜々花 1	606 星 璃々花 1 ) 58. 81
8 [7] 梁 川	( 507 山岸 咲楽 2	881 佐藤 ひなの 1	879 菅野 帆華 1	503 一條 世羅 2 ) 1:02. 39

【2組】

1 [2] 北	信 ( 791 武田 まゆ 2	790 樋口 京香 2	891 渡邊 安那 2	793 小松 迦音 1 ) 54. 39
2 [4] 信 夫	( 752 矢戸 優愛 1	747 近野 紗彩 2	753 塩谷 佳恋 1	748 伊藤 凜音 2 ) 54. 83
3 [5] 福 大 附	属 ( 828 伊藤 真優 1	470 渡邊 和花 2	469 眞磐 咲耶 2	468 佐藤 菜々 2 ) 56. 25
4 [6] 渡 利	( 452 齋藤 悠 1	451 赤岡 美智 1	859 三坂 そら 1	860 阿部 風月 1 ) 56. 56
5 [7] 本 宮	一 ( 929 伊藤 葵 1	670 佐藤 羽流 2	931 渡邊 有希 1	930 次藤 ゆあ 1 ) 58. 51
6 [8] 本 宮	二 ( 944 原谷 心望 1	631 橋本 美月 2	947 伊藤 瞳彩 1	628 小沢 華凜 2 ) 59. 58
7 [3] 蓬 萊	( 718 高橋 さくら 1	722 鈴木 菜由奈 2	719 小林 寿実 1	721 丹治 彩音 2 ) 1:00. 05

総合

1 福 島	四	53. 19
2 信 陵		53. 28
3 福 島	三	53. 67
4 福 島	一	53. 78
5 松 陵		54. 25
6 北 信		54. 39
7 信 夫		54. 83
8 福 大 附 属		56. 25



## 中学生女子 共通走高跳 決勝

1[13]	891	渡邊 安那	2 (北 信)	1m35
2[16]	469	寅磐 咲耶	2 (福 大 附 属)	1m35
3[17]	701	今野 桃花	1 (福 島 三)	1m35
4[ 2]	920	庄司 琴美	1 (東 和)	1m25
5[ 4]	860	阿部 凧月	1 (渡 利)	1m25
6[ 1]	819	小野 眞白	2 (信 陵)	1m20
7[15]	568	長峰 礼	1 (福 島 四)	1m20
8[ 5]	904	菅野 春甘	1 (北 信)	1m15
8[ 6]	609	星菜々花	1 (大 玉)	1m15
8[ 7]	608	菊地 彩菜	1 (大 玉)	1m15
8[10]	646	大畑璃々羽	1 (桃 陵)	1m15
8[12]	637	大槻あまみ	1 (桃 陵)	1m15
8[14]	721	丹治 彩音	2 (蓬 菜)	1m15
14[ 8]	634	佐藤向日葵	2 (二 本 松 三)	1m15
15[ 3]	821	安藤 美月	1 (信 陵)	1m15
15[ 9]	992	菅野 怜未	1 (安 達)	1m15
[11]	989	庄司 亜光	2 (安 達)	欠場

## 中学生女子 共通走幅跳 決勝

1[27]	468	佐藤 菜々	2 (福 大 附 属)	5m10 +0.8
2[26]	572	鈴木 沙和	2 (福 島 四)	4m85 +0.2
3[24]	438	伊藤 優理	2 (桜の聖母学院)	4m85 -0.7
4[22]	429	加藤 玲奈	1 (松 陵)	4m82 +0.9
5[25]	451	赤岡 美智	1 (渡 利)	4m79 +0.4
6[23]	549	本間 夕愛	2 (福 島 一)	4m61 +0.3
7[19]	765	佐藤 萌夏	1 (福 島 一)	4m42 +0.3
8[20]	563	金成智佳子	1 (福 島 四)	4m33 +0.6
9[18]	600	遠藤 椿樹	2 (大 玉)	4m23 +1.0
10[17]	697	平山 鈴菜	1 (福 島 三)	4m13 +0.8
11[ 9]	917	安部 花音	1 (東 和)	3m92 -0.1
12[15]	819	小野 眞白	2 (信 陵)	3m87 +0.5
13[16]	470	渡邊 和花	2 (福 大 附 属)	3m83 +0.3
14[10]	650	菅野 菜穂	1 (桃 陵)	3m73 -0.5
15[ 8]	753	塩谷 佳恋	1 (信 夫)	3m68 -0.3
16[ 7]	655	関根 彩優	1 (桃 陵)	3m63 0.0
17[ 5]	635	佐藤 梨杏	2 (二 本 松 三)	3m43 +0.1
18[ 6]	990	濱尾 優花	2 (安 達)	3m31 -0.5
19[11]	919	佐藤 歩	1 (東 和)	3m28 +0.4
20[ 1]	878	大橋 美夕	1 (梁 川)	3m13 -0.4
21[ 4]	906	松原 沙弥	1 (北 信)	3m12 -0.2
22[ 3]	505	関 愛理	2 (梁 川)	3m08 +0.1
23[13]	699	室井 清花	1 (福 島 三)	3m06 +0.2
24[ 2]	817	渡辺 麻矢	2 (信 陵)	2m53 +0.1
[12]	868	富岡 心夢	1 (川 俣)	欠場
[14]	599	石井菜々子	2 (大 玉)	欠場
[21]	449	長谷川 朋香	2 (渡 利)	欠場

## 中学生女子 共通砲丸投[2.721kg] 決勝

1[6]	749	片平 <small>カタヒラ</small> くるみ <small>クルミ</small> 2(信夫)	9m68
2[5]	636	菅野 <small>スダノ</small> 千宏 <small>チヒロ</small> 2(二本松三)	8m59
3[4]	696	渡邊 <small>ワタナベ</small> 愛花 <small>マナカ</small> 2(福島三)	7m48
4[3]	816	山本 <small>ヤマモト</small> 楓琴 <small>カコ</small> 2(信陵)	6m96
5[2]	603	國分 <small>コクブン</small> 葵心 <small>アキココロ</small> 1(大玉)	5m96
6[1]	828	伊藤 <small>イトウ</small> 真優 <small>マユ</small> 1(福大附属)	4m65

## 中学生女子 混成競技 決勝

1[4]	814	高橋 <small>タカハシ</small> 菜々穂 <small>ナナホ</small> 2(信陵)	1550点
2[2]	422	菅野 <small>カンノ</small> うらら <small>ウララ</small> 2(松陵)	931点
3[6]	889	海老名 <small>エビナ</small> 玲奈 <small>レイナ</small> 2(北信)	889点
4[5]	704	清水 <small>シミズ</small> くらら <small>クララ</small> 1(福島三)	771点
5[1]	700	遠藤 <small>エンドウ</small> 真音 <small>マオ</small> 1(福島三)	584点
6[3]	719	小林 <small>コバヤシ</small> 寿実 <small>コトミ</small> 1(蓬萊)	519点

## 中学生女子 混成100mH[0.762m/8.0m] 決勝

(+1.1 m)

1[6]	814	高橋 <small>タカハシ</small> 菜々穂 <small>ナナホ</small> 2(信陵)	17.12
2[4]	422	菅野 <small>カンノ</small> うらら <small>ウララ</small> 2(松陵)	20.42
3[8]	889	海老名 <small>エビナ</small> 玲奈 <small>レイナ</small> 2(北信)	20.90
4[7]	704	清水 <small>シミズ</small> くらら <small>クララ</small> 1(福島三)	21.35
5[3]	700	遠藤 <small>エンドウ</small> 真音 <small>マオ</small> 1(福島三)	21.43
6[5]	719	小林 <small>コバヤシ</small> 寿実 <small>コトミ</small> 1(蓬萊)	28.54

## 中学生女子 混成砲丸投[2.721kg] 決勝

1[3]	814	高橋 <small>タカハシ</small> 菜々穂 <small>ナナホ</small> 2(信陵)	7m95	396
2[1]	422	菅野 <small>カンノ</small> うらら <small>ウララ</small> 2(松陵)	7m08	340
3[5]	889	海老名 <small>エビナ</small> 玲奈 <small>レイナ</small> 2(北信)	5m68	251
4[2]	719	小林 <small>コバヤシ</small> 寿実 <small>コトミ</small> 1(蓬萊)	5m37	231
5[4]	704	清水 <small>シミズ</small> くらら <small>クララ</small> 1(福島三)	4m62	185
6[6]	700	遠藤 <small>エンドウ</small> 真音 <small>マオ</small> 1(福島三)	4m33	167

## 中学生女子 混成200m 決勝

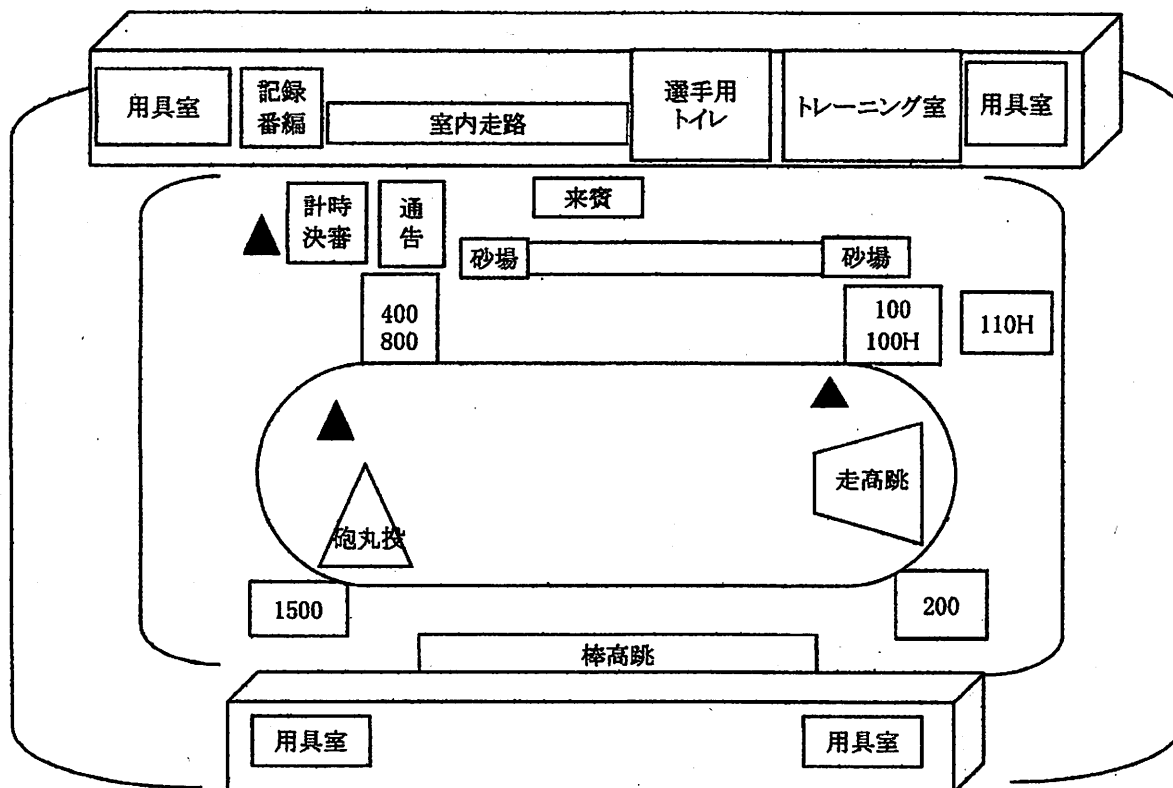
(+2.0 m)

1[4]	814	高橋 <small>タカハシ</small> 菜々穂 <small>ナナホ</small> 2(信陵)	28.78
2[6]	889	海老名 <small>エビナ</small> 玲奈 <small>レイナ</small> 2(北信)	31.13
3[5]	704	清水 <small>シミズ</small> くらら <small>クララ</small> 1(福島三)	31.45
4[8]	422	菅野 <small>カンノ</small> うらら <small>ウララ</small> 2(松陵)	32.48
5[3]	719	小林 <small>コバヤシ</small> 寿実 <small>コトミ</small> 1(蓬萊)	33.10
6[7]	700	遠藤 <small>エンドウ</small> 真音 <small>マオ</small> 1(福島三)	34.33

# 県北新人陸上競技大会 参加校一覧

No	学校名	参加人数		
		男子	女子	合計
1	福島第一	9	7	16
2	福島第二	2	0	2
3	福島第三	13	11	24
4	福島第四	3	16	19
5	蓬萊	6	5	11
6	信陵	8	10	18
7	北信	18	14	32
8	渡利	6	5	11
9	西根	1	0	1
10	松陵	11	10	21
11	岳陽	1	1	2
12	信夫	8	9	17
13	吾妻	0	2	2
14	野田	9	1	10
15	川俣	5	5	10
16	清水	1	0	1
17	福大付属	8	5	13
18	桜の聖母	0	1	1
19	桃陵	13	14	27
20	梁川	12	11	23
21	二本松第二	4	1	5
22	二本松第三	0	3	3
23	岩代	3	1	4
24	東和	6	7	13
25	安達	5	5	10
26	本宮第一	13	5	18
27	本宮第二	17	8	25
28	白沢	5	0	5
29	大玉	8	7	15
	合 計	195	164	359

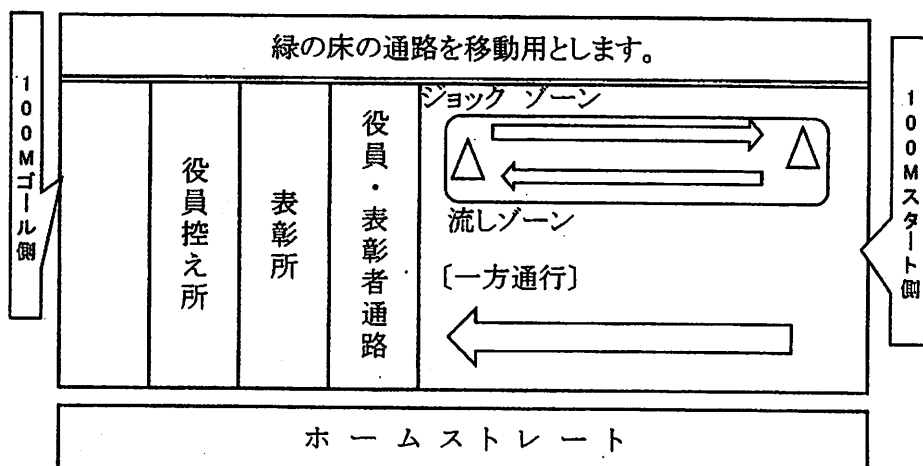
# 会場図



- \* 各校ゴミ袋を用意して、持ち帰る。
- \* お手洗いは、応援席、室内走路100Mスタート側の選手用トイレを使用する。  
室内走路医務室脇の役員用トイレは使用しない。
- \* ▲はテント。

## 確認事項について

- 1 生徒控え場所について
  - 2階コンコースやスタンドを使用する。
  - 芝スタンドを使用する。
- 2 招集所について
  - スタート地点または、競技場所に集合すること。
- 3 アップ場所について
  - 多目的グラウンド及び競技場周辺を使用する。投てき練習に関しては、安全に配慮  
砲丸を使用した練習は行わない。
  - 雨天時のアップについては総務判断により、室内練習場を開放する。



# 補助競技役員

	福島一中	福島三中	福島四中	蓬萊中	北信中	桃陵中	信陵中	松陵中	大玉中	川俣中	信夫中	東和中	渡利中	本宮一	本宮二	協大附属中	計
番編・情報	6																6
写真判定																4	4
スターター				2						4							6
出発		5				4									6		15
走高跳												5					5
棒高跳									5								5
走幅跳			4										4				8
砲丸投							5										5
用器具					8						5			4			17
風向・風力								4									4
計	6	5	4	2	8	4	5	4	5	4	5	5	4	4	6	4	75

# 競 技 日 程

## 【トラック競技】

No	種別	種 目	予決	組 着	競技時刻	招集完了
1	女	共通 100mH	予選	3TR8	9:00	8:45
2	女	共通 混成 100mH		1	9:15	9:00
3	男	共通 混成 110mH		1	9:25	9:10
4	男	共通 110mH	予選	2TR8	9:30	9:15
5	女	共通 800m	予選	4TR8	9:45	9:30
6	男	共通 800m	予選	3TR8	10:05	9:50
7	女	1年 100m	予選	4TR8	10:25	10:10
8	男	1年 100m	予選	5TR8	10:45	10:30
9	女	2年 100m	予選	4TR8	11:00	10:45
10	男	2年 100m	予選	3TR8	11:15	11:00
11	男	共通 400m	予選	3TR8	11:30	11:15
12	男	共通 3000m	決勝		11:45	11:30
13	女	共通 200m	予選	3TR8	12:05	11:50
14	男	共通 200m	予選	4TR8	12:20	12:05
15	女	共通 800m	決勝		12:45	12:30
16	男	共通 800m	決勝		12:50	12:35
17	女	1年 100m	決勝		13:00	12:45
18	男	1年 100m	決勝		13:05	12:50
19	女	2年 100m	決勝		13:10	12:55
20	男	2年 100m	決勝		13:15	13:00
21	男	共通 400m	決勝		13:20	13:05
22	男	共通 混成 400m		1	13:25	13:10
23	女	共通 100mH	決勝		13:40	13:25
24	男	共通 110mH	決勝		13:50	13:35
25	女	共通 200m	決勝		14:00	13:45
26	女	共通 混成 200m		1	14:05	13:50
27	男	共通 200m	決勝		14:10	13:55
28	女	1年 1500m	決勝		14:20	14:05
29	男	1年 1500m	決勝		14:30	14:15
30	女	2年 1500m	決勝		14:40	14:25
31	女	共通 4×100mR	決勝	2TR決	15:00	14:45
32	男	共通 4×100mR	決勝	2TR決	15:10	14:55

## 【フィールド競技】

No	種別	種 目	予決	人数	競技時刻	招集完了
1	男	共通 砲丸投	決勝	11	9:30	9:00
2	女	共通 砲丸投	決勝	6	9:30	9:00
3	男	共通 走幅跳	決勝	26	9:30	9:00
4	男	共通 棒高跳	決勝	2	10:00	9:00
5	女	共通 混成 砲丸投		6	12:00	11:30
6	男	共通 混成 砲丸投		4	12:00	11:30
7	男	共通 走高跳	決勝	9	12:00	11:30
8	女	共通 走高跳	決勝	17	12:00	11:30
9	女	共通 走幅跳	決勝	28	12:00	11:30