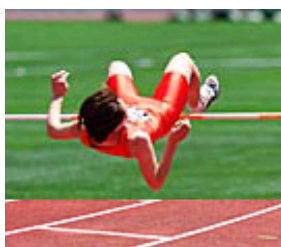
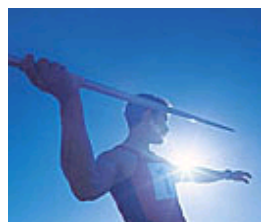


第34回 福島県中学校新人陸上競技大会

県北地区予選会



記録集



期 日 令和4年 9月10日（土）

会 場 福島市 信夫ヶ丘 競技場

9:30 競技開始

主 催 県 北 陸 上 競 技 協 会
共 催 福 島 北 市 教 育 委 員 会
主 管 県 北 陸 上 競 技 協 会

【 大 会 役 員 】

顧 問	高橋 充雄	杉原 二雄	齋藤 文
会 長	五十嵐俊道		
副会長	加藤 勝弘	佐藤 力夫	

【 競 技 役 員 】

総 務	三浦 武彦	二瓶 励				
総務員	菅野 香子	中山 芳文				
役員係	○伊沢 寿昭	(菅野 香子)				
技術総務	○佐藤 直明					
記録・情報 (番組編成)	○富田 宏幸	齋藤 裕斗				
表彰・筆耕	○平田 美咲	小針麻衣子				
審判長	○中田 茂実					
周回記録	○武石 昌之	美作 博				
写真判定	○武藤 悦夫	大内 訓	大出 正浩	誉田 智宣	坂内 俊介	
監察員	○坂野井 浩 門目 実 佐藤 芳博 深田 光雄 根本 敏明 伊藤 幹夫 猪狩 茂	大橋 昭悟 長沢 茂雄 阿部 紘信 廣野 昇 岡崎 次男 星 文男	渡辺 次男 渡辺 裕一 大橋 潤 渡辺 文夫 嶋原 俊一 山田 貢市	鹿野 克夫 岡崎 馨 斎藤 一夫 渡辺 隆夫 中川 光衛 安田 喜友	吾妻 俊政 渡辺 幹夫 藤沼 賢次 山田 孝志 安西 隆 渡辺 貴志	
スターター	○古川真理子	三瓶 和久	草野 温子			
出発係	○阿部 縁 木戸 広 金澤 陶子	緑川大二郎 紺野 卓男 鈴木 飛郎	古山 博文 篠木 正志	皆川 浩 伊藤 勝頼	三浦 久志 上遠野澄枝	
跳躍審判	○佐藤 智貴 伊藤 忠恒 菊田 明博	嵐田英美子 菅野 敦司 石川 広紀	熊田 哲 宍戸 佳世 近内 宥斗	三浦 陽一 宍戸 若緒 加藤 大地	大内 政良 武藤 利教	
投てき審判	○加藤 悦子 仁井田侑子	小野 友史 土屋明日香	宮崎 泰 中野 胡桃	鈴木 仲子	(中山 芳文)	
用器具係	○南 大紀	鈴木 直樹	本田 崇			
マーシャル	○片平 俊夫	(二瓶 励)				
アナウンサー	○菅野 義広	長正 壮平				
補助員係	○武石 昌之					
風向風速係	○神野 学	安齋 敏彦				
救 護	○梅宮 由香					

令和4年第34回福島県中学校新人陸上競技大会県北地区予選大会実施要項

- 1 趣 旨 中学生陸上競技力向上を図ると共に健全な中学生を育成する。
- 2 主 催 県北陸上競技協会
- 3 共 催 福島市教育委員会
- 4 主 管 県北陸上競技協会
- 5 期 日 令和4年9月10日（土） 9時競技開始予定
- 6 場 所 信夫ヶ丘競技場
- 7 申込方法 締切日 令和4年9月2日（金）17時必着
申込先 福島第三中学校 二瓶 励
住所：福島市古川44番地2
電話：024（536）7495
(参加料を添えて・FAXでの申し込みは受け付けません)
- 8 参加料 一人800円
- 9 ナンバーカード ナンバーカードは、陸協登録のものを使用すること。
- 10 出場制限 1人2種目、1校1種目3名まで（リレーを除く）
及び種目 混成競技は2種目出場とみなす。

(男子) 18種目	(女子) 15種目
100m (1年)	100m (1年)
100m (2年)	100m (2年)
200m (共通)	200m (共通)
400m (共通)	800m (共通)
800m (共通)	1500m (1年)
1500m (1年)	1500m (2年)
1500m (2年)	100mH (1年) ※2
3000m (共通)	100mH (2年)
100mH (1年) ※1	混成競技{200m・100mH・砲丸投} (共通)
110mH (2年)	走高跳 (共通)
混成競技{400m・110mH・砲丸投} (共通)	走幅跳 (1年)
走高跳 (共通)	走幅跳 (2年)
走幅跳 (1年)	砲丸投 (1年) 2.721kg
走幅跳 (2年)	砲丸投 (2年) 2.721kg
砲丸投 (1年) 4.000kg	4×100mR (共通)
砲丸投 (2年) 5.000kg	
棒高跳 (共通)	
4×100mR (共通)	

※1 男子1年100mH (高さ0.838m インターバル8.5m スタートから1台目まで13m)
 ※2 女子1年100mH (高さ0.700m インターバル8.0m スタートから1台目まで13m)

- 1.1 競技方法
 - (1) トラック種目
タイムレース決勝とする。
 - (2) フィールドは決勝
- 1.2 表彰
個人3位まで賞状を授与する。
- 1.3 その他
 - (1) 別途審判員のご委嘱を申し上げますので、ご協力方お願いいたします。
 - (2) プログラムの編成を9月4日（日）8：00より福島市立北信中学校で行いますので、ご協力をお願いいたします。
 - (3) 本大会4位入賞者は、10月8日（土）9（日）白河市陸上競技場において開催される県大会への出場権を得たものとする。ただし、4位以内に同一校から3名が入賞した場合は、2名が県大会への出場権を得たものとする。なお、この場合、5位以下の選手が繰り上がって県大会への出場権を得るものとする。
 - (4) 県大会は1人1種目とする。
※ 県大会の出場については1種目各校2名までとする。
 - (5) 県大会の申込関係書類は福島陸上競技協会のホームページよりダウンロードしてください。
※ 県大会の申し込みは9月22日（木）までに福島第三中学校の二瓶までお願いします。
 - (6) 競技会参加者は、日本陸上競技連盟及び開催陸上競技協会が指定する、新型コロナウイルスについてのガイダンス及び福島陸上競技協会HP記載の「競技会参加にあたって」に沿って、事前健康チェックをし、大会当日「健康管理チェックシート」持参し、総務に提出すること。
 - (7) 今後COVID-19の拡大状況によっては中止も含め要項の変更もあり得ることをご承知おきください。

トトラック・フイール・種目・決勝・記録表

陸協

県北

コード

競技会名

県北地区中学校新人陸上競技大会

コード

22074021

審判長

中田茂実

主権団体

県北陸上競技協会

競技会場

福島市信夫ヶ丘競技場

コード

073100

記録主任

富田宏幸

日付	種目	レース区分	組風速	順位	競技者名 所属	記録	順位	競技者名 所属	記録	順位	競技者名 所属	記録	順位	競技者名 所属	記録	順位	競技者名 所属	記録											
09/10	男子	決勝		1	丹治 生真	12.38	2	中塚 白葵	12.70	3	高橋 大慈	12.92	4	小雀 健寛	12.93	5	杜司 遼晴	13.05	6	金城 拓弥	13.24	7	伊玉 湧飛	13.32	8	二瓶 尊	13.59	記録	
09/10	男子	決勝		1	渡根 優輝	-1.8	2	秋山 子龍	12.00	3	川辺 稜	-1.8	4	北信 天輔	-1.8	5	伊藤 世羅	-1.8	6	信夫 雄登	-1.8	7	渡利 憲剛	-1.8	8	福田第三	-1.8	記録	
09/10	男子	決勝		1	篠菜 希光	-1.1	2	三浦 龍也	-1.1	3	佐藤 悠真	-1.1	4	内野 大輔	-1.1	5	伊藤 世羅	-1.1	6	福大附属	-1.1	7	山口 大翔	-1.1	8	猪野竜太郎	-1.1	記録	
09/10	共通200m	決勝		1	樋島辰太郎	23.88	2	小浜 龍也	24.57	3	佐藤 悠真	25.13	4	丹野 大輔	25.51	5	伊藤 世羅	25.55	6	福大附属	25.55	7	山口 大翔	26.08	8	猪野竜太郎	26.37	記録	
09/10	男子	決勝		1	三浦 桜雅	1:01.67	2	齋藤 海都	1:02.99	3	杉澤 祐樹	-1.0	4	安斎 琉世	-1.0	5	阿部 奏太	-1.0	6	中村 皇輔	-1.0	7	本多 瑛真	-1.0	8	渡邊 大夢	-1.0	記録	
09/10	男子	決勝		1	橋本 知哉	2:12.63	2	伊藤 大葵	2:18.85	3	武藤優一郎	2:22.11	4	大河原悠馬	2:22.28	5	菅野 翔叶	2:23.95	6	佐々木理翔	2:26.89	7	鈴木 朱	2:28.24	8	熊田 太陽	2:28.24	記録	
09/10	男子	決勝		1	伊藤 大葵	4:43.98	2	橋本 悠真	4:45.01	3	齋藤 一樹	4:47.93	4	佐藤 健	4:49.24	5	武蔵 拓也	4:50.95	6	森田 成勢	4:54.51	7	渡邊 蒼大	4:55.17	8	青野 煙大	4:57.80	記録	
09/10	男子	決勝		1	朽木 悠翔	4:26.88	2	石川 天雅	4:27.90	3	橋本 知哉	4:32.08	4	鈴木 湊人	4:33.97	5	阿部 尚	4:54.73	6	鈴木 侑磨	4:54.83	7	菅野 翔叶	4:55.29	8	青野 史哉	5:15.14	記録	
09/10	男子	決勝		1	朽木 悠翔	9:39.31	2	阿部 尚	10:05.31	3	保住 空吾	10:06.66	4	佐藤 大世	10:21.92	5	三浦 一生	10:42.02	6	菊地 賢	10:55.49	7	門馬 庄吾	11:03.85	8	坂谷 周平	12:11.86	記録	
09/10	男子	決勝		1	金城 拓弥	17.90	2	廣野 健一	18.71	3	児玉 湧飛	19.36	4	渡邊 綾太	20.22	5	平栗 悠斗	20.26	6	菅野 葵	20.45	7	加藤 秀斗	21.18	8	寺田 琢人	21.18	記録	
09/10	男子	決勝		1	渡利 裕	16.91	2	齋藤 周真	18.01	3	鈴木 慶汰	20.08	4	鈴木 颯志	20.39	5	安田 隼士	20.81	6	進藤 康介	21.18	7	高橋 大和	22.13	8	増子 響	23.35	記録	
09/10	男子	決勝		1	福大附属	47.93	2	大玉 拓夫	48.57	3	北信 一条	48.65	4	福島第四	48.79	5	信陵 瑛介	49.24	6	渡利 生真	49.34	7	信夫 拓弥	49.37	8	福島第三	49.58	記録	
09/10	男子	決勝		1	西形 天佑	14m75(+2.2)	2	遊佐 那緒	14m74(+2.1)	3	小雀 健寛	14m74(+2.0)	4	阿部 泰大	14m74(+2.3)	5	神 明希	14m74(+2.3)	6	丹治 裕	14m74(+2.3)	7	金城 大輔	14m74(+2.3)	8	野地 結翔	14m74(+2.3)	記録	
09/10	男子	決勝		1	中富 雄登	5m96(+3.3)	2	伊藤 悠真	5m96(+3.1)	3	佐藤 悠真	5m96(+3.0)	4	渡邊 拓弥	5m96(+3.6)	5	後藤 大和	5m96(+3.6)	6	高橋 希	5m96(+3.6)	7	小川 結茎	5m96(+3.6)	8	熊坂 尚紘	5m96(+3.6)	記録	
09/10	男子	決勝		1	佐藤 希光	5m97(+4.0)	2	西山 魁乙	5m97(+4.0)	3	福島第三	5m97(+4.0)	4	信夫 悠斗	5m97(+4.0)	5	唐橋 佳汰	5m97(+4.0)	6	佐藤 希	5m97(+4.0)	7	桃陵 桃陵	5m97(+4.0)	8	高野 晴太	5m97(+4.0)	記録	
09/10	男子	決勝		1	齋藤 大喜	9m32	2	松山 魁乙	7m43	3	善方 一樹	6m66	4	平栗 悠斗	6m49														
09/10	男子	決勝		1	岩代 蒼空	2 10m42	2	香山 明希	2 9m35	3	櫻 光希	2 8m98	4	吉田 康	2 8m70	5	唐橋 佳汰	2 7m41	6	佐藤琉希哉	2 7m09	7	鈴木 拓粹	2 6m12	8	遠藤 宏斗	2 欠場	記録	
09/10	男子	決勝		1	川島 天佑	2 947点	2	天矢 聖羅	1 649点																				
09/10	男子	決勝		1	西形 天佑	2 21.71	2	天矢 聖羅	1 23.28																				
09/10	男子	決勝		1	福大附属	227	2	福島第四	137																				
09/10	男子	決勝		1	西形 天佑	2 1:00.79	2	天矢 聖羅	1 1:09.57																				
09/10	男子	決勝		1	福大附属	387	2	福島第四	147																				
09/10	男子	決勝		1	天矢 聖羅	1 7m97	2	西形 天佑	2 7m43																				
09/10	男子	決勝		1	福島第四	365	2	福大附属	333																				

トラック・フィールド種目・決勝・記録表

陸協 県北

主権団体

県北陸上競技協会

競技会名

県北地区中学校新人陸上競技大会

コード

22074021

審判長 中田茂美

記録主任 富田宏幸

22074021

コード

073100

記録主任 富田宏幸

22074021

コード

073100

記録主任 富田宏幸

22074021

コード

073100

記録主任 富田宏幸

22074021

コード

073100

記録主任 富田宏幸

22074021

コード

073100

記録主任 富田宏幸

22074021

コード

073100

記録主任 富田宏幸

22074021

コード

073100

記録主任 富田宏幸

22074021

コード

073100

記録主任 富田宏幸

22074021

コード

073100

記録主任 富田宏幸

22074021

コード

073100

記録主任 富田宏幸

22074021

コード

073100

記録主任 富田宏幸

22074021

コード

073100

記録主任 富田宏幸

22074021

コード

073100

記録主任 富田宏幸

22074021

コード

073100

記録主任 富田宏幸

22074021

コード

073100

記録主任 富田宏幸

22074021

コード

073100

記録主任 富田宏幸

22074021

コード

073100

記録主任 富田宏幸

22074021

コード

073100

記録主任 富田宏幸

22074021

コード

073100

記録主任 富田宏幸

22074021

コード

073100

記録主任 富田宏幸

22074021

コード

073100

記録主任 富田宏幸

22074021

コード

073100

記録主任 富田宏幸

22074021

コード

073100

記録主任 富田宏幸

22074021

コード

073100

記録主任 富田宏幸

22074021

コード

073100

記録主任 富田宏幸

22074021

コード

073100

記録主任 富田宏幸

22074021

コード

073100

記録主任 富田宏幸

22074021

コード

073100

記録主任 富田宏幸

22074021

コード

073100

記録主任 富田宏幸

22074021

コード

073100

記録主任 富田宏幸

22074021

コード

073100

記録主任 富田宏幸

22074021

コード

073100

記録主任 富田宏幸

22074021

コード

073100

記録主任 富田宏幸

22074021

コード

073100

記録主任 富田宏幸

22074021

コード

073100

記録主任 富田宏幸

22074021

コード

073100

記録主任 富田宏幸

22074021

コード

073100

記録主任 富田宏幸

22074021

コード

073100

記録主任 富田宏幸

22074021

コード

073100

記録主任 富田宏幸

22074021

コード

073100

記録主任 富田宏幸

22074021

コード

073100

記録主任 富田宏幸

22074021

コード

073100

記録主任 富田宏幸

22074021

コード

073100

記録主任 富田宏幸

22074021

コード

073100

記録主任 富田宏幸

22074021

コード

073100

記録主任 富田宏幸

22074021

コード

073100

記録主任 富田宏幸

22074021

コード

073100

記録主任 富田宏幸

22074021

コード

073100

記録主任 富田宏幸

22074021

コード

073100

記録主任 富田宏幸

22074021

コード

073100

記録主任 富田宏幸

22074021

コード

073100

記録主任 富田宏幸

22074021

コード

073100

記録主任 富田宏幸

22074021

コード

073100

記録主任 富田宏幸

22074021

コード

073100

記録主任 富田宏幸

22074021

コード

073100

記録主任 富田宏幸

22074021

コード

073100

記録主任 富田宏幸

22074021

コード

073100

記録主任 富田宏幸

22074021

コード

073100

記録主任 富田宏幸

22074021

コード

073100

記録主任 富田宏幸

22074021

コード

073100

記録主任 富田宏幸

22074021

コード

073100

記録主任 富田宏幸

22074021

コード

073100

記録主任 富田宏幸

22074021

コード

073100

記録主任 富田宏幸

22074021

コード

073100

記録主任 富田宏幸

22074021

コード

073100

記録主任 富田宏幸

22074021

コード

073100

記録主任 富田宏幸

22074021

コード

073100

記録主任 富田宏幸

22074021

コード

073100

記録主任 富田宏幸

22074021

コード

073100

記録主任 富田宏幸

22074021

コード

073100

記録主任 富田宏幸

22074021

コード

073100

記録主任 富田宏幸

22074021

コード

073100

記録主任 富田宏幸

22074021

コード

073100

記録主任 富田宏幸

22074021

コード

073100

記録主任 富田宏幸

22074021

コード

073100

記録主任 富田宏幸

22074021

コード

073100

記録主任 富田宏幸

22074021

コード

073100

記録主任 富田宏幸

22074021

コード

073100

記録主任 富田宏幸

22074021

コード

073100

記録主任 富田宏幸

22074021

コード

073100

記録主任 富田宏幸

22074021

コード

073100

記録主任 富田宏幸

22074021

コード

073100

記録主任 富田宏幸

22074021

コード

073100

記録主任 富田宏幸

22074021

コード

073100

記録主任 富田宏幸

22074021

コード

073100

記録主任 富田宏幸

22074021

コード

073100

記録主任 富田宏幸

22074021

コード

073100

記録主任 富田宏幸

22074021

コード

073100

記録主任 富田宏幸

22074021

コード

073100

記録主任 富田宏幸

22074021

コード

073100

記録主任 富田宏幸

22074021

コード

073100

記録主任 富田宏幸

22074021

コード

073100

記録主任 富田宏幸

22074021

コード

073100

記録主任 富田宏幸

22074021

コード

073100

記録主任 富田宏幸

22074021

コード

073100

記録主任 富田宏幸

22074021

コード

073100

記録主任 富田宏幸

22074021

コード

073100

記録主任 富田宏幸

22074021

コード

073100

記録主任 富田宏幸

22074021

コード

073100

記録主任 富田宏幸

22074021

コード

073100

記録主任 富田宏幸

22074021

コード

073100

記録主任 富田宏幸

22074021

コード

073100

記録主任 富田宏幸

22074021

コード

073100

記録主任 富田宏幸

22074021

コード

073100

記録主任 富田宏幸

22074021

コード

073100

記録主任 富田宏幸

22074021

コード

073100

記録主任 富田宏幸

22074021

コード

073100

記録主任 富田宏幸

22074021

コード

073100

記録主任 富田宏幸

22074021

コード

073100

記録主任 富田宏幸

22074021

コード

073100

記録主任 富田宏幸

22074021

コード

073100

記録主任 富田宏幸

22074021

コード

073100

記録主任 富田宏幸

22074021

コード

073100

記録主任 富田宏幸

22074021

コード

073100

記録主任 富田宏幸

22074021

コード

073100

記録主任 富田宏幸

22074021

コード

073100

記録主任 富田宏幸

22074021

コード

073100

記録主任 富田宏幸

22074021

コード

073100

記録主任 富田宏幸

22074021

コード

073100

記録主任 富田宏幸

22074021

コード

073100

記録主任 富田宏幸

22074021

コード

073100

記録主任 富田宏幸

22074021

コード

073100

記録主任 富田宏幸

22074021

コード

073100

記録主任 富田宏幸

22074021

コード

073100

記録主任 富田宏幸

22074021

コード

073100

記録主任 富田宏幸

22074021

コード

073100

記録主任 富田宏幸

22074021

コード

073100

記録主任 富田宏幸

22074021

コード

073100

記録主任 富田宏幸

22074021

コード

073100

記録主任 富田宏幸

22074021

コード

073100

記録主任 富田宏幸

22074021

コード

073100

記録主任 富田宏幸

22074021

コード

073100

記録主任 富田宏幸

22074021

コード

073100

記録主任 富田宏幸

22074021

コード

073100

記録主任 富田宏幸

22074021

コード

073100

記録主任 富田宏幸

22074021

コード

073100

記録主任 富田宏幸

22074021

コード

073100

記録主任 富田宏幸

22074021

コード

073100

記録主任 富田宏幸

22074021

コード

073100

記録主任 富田宏幸

22074021

コード

073100

記録主任 富田宏幸

22074021

コード

073100

記録主任 富田宏幸

22074021

コード

073100

記録主任 富田宏幸

22074021

コード

073100

記録主任 富田宏幸

22074021

コード

073100

記録主任 富田宏幸

22074021

コード

073100

記録主任 富田宏幸

22074021

コード

073100

記録主任 富田宏幸

22074021

コード

073100

記録主任 富田宏幸

22074021

コード

073100

記録主任 富田宏幸

22074021

コード

073100

記録主任 富田宏幸

22074021

コード

073100

記録主任 富田宏幸

22074021

コード

073100

記録主任 富田宏幸

22074021

コード

073100

記録主任 富田宏幸

22074021

コード

073100

記録主任 富田宏幸

22074021

コード

073100

記録主任 富田宏幸

22074021

コード

073100

記録主任 富田宏幸

22074021

コード

073100

記録主任 富田宏幸

22074021

コード

073100

記録主任 富田宏幸

22074021

コード

073100

記録主任 富田宏幸

22074021

コード

073100

記録主任 富田宏幸

22074021

コード

073100

記録主任 富田宏幸

22074021

コード

073100

記録主任 富田宏幸

22074021

コード

073100

記録主任 富田宏幸

22074021

コード

073100

記録主任 富田宏幸

22074021

コード

073100

記録主任 富田宏幸

22074021

コード

073100

記録主任 富田宏幸

22074021

コード

073100

記録主任 富田宏幸

22074021

コード

073100

記録主任 富田宏幸

22074021

コード

073100

記録主任 富田宏幸

22074021

コード

073100

記録主任 富田宏幸

22074021

コード

073100

記録主任 富田宏幸

22074021

コード

073100

記録主任 富田宏幸

22074021

コード

073100

記録主任 富田宏幸

22074021

コード

073100

記録主任 富田宏幸

22074021

コード

073100

記録主任 富田宏

男子 1年100m 決勝(5組)

【1組】 (-1.8 m)

1[3]	866	丹治 生真	1 (渡 利)	12.38
2[4]	788	中塚 日葵	1 (大 玉)	12.70
3[2]	874	高橋 大慈	1 (川 俣)	12.92
4[5]	905	小雀 健寛	1 (北 信)	12.93
5[8]	906	荘司 澄晴	1 (北 信)	13.05
6[6]	690	金城 拓弥	1 (信 夫)	13.24
7[1]	865	児玉 湧飛	1 (渡 利)	13.32
8[7]	598	二瓶 尊	1 (福 島 第 三)	13.59

【3組】 (-1.7 m)

1[6]	947	鈴木 真那斗	1 (松 陽)	13.81
2[1]	897	齋藤 秀磨	1 (信 夫)	13.82
3[8]	801	戸川 凌輔	1 (桃 陵)	13.86
4[4]	916	武藤 旺雅	1 (北 信)	14.09
5[7]	849	村松 空雅	1 (本 宮 第 一)	14.13
6[2]	949	山田 啓太	1 (松 陽)	14.32
7[3]	763	関根 正人	1 (福 大 附 属)	14.53
8[5]	844	川名 陽登	1 (本 宮 第 一)	14.53

【5組】 (-1.5 m)

1[3]	825	大友 洸弦	1 (蓬 萊)	15.01
2[7]	798	細谷 溪太	1 (本 宮 第 二)	15.14
3[4]	859	金澤 陸弘	1 (松 陵)	15.36
4[2]	753	遠藤 凌成	1 (東 和)	15.89
5[6]	802	大内 蓮	1 (桃 陵)	15.98
6[5]	824	石井 遥士	1 (蓬 萊)	16.70
7[8]	752	井上 瑞紀	1 (東 和)	18.33

【2組】 (-2.9 m)

1[1]	846	新田 佳生	1 (本 宮 第 一)	13.64
2[5]	800	齋藤 裕翔	1 (桃 陵)	13.73
3[2]	762	大橋 右暉	1 (福 大 附 属)	13.76
4[4]	564	小水 優吾	1 (福 島 第 四)	14.30
5[7]	863	菅野 葵	1 (渡 利)	14.32
6[6]	838	後藤 肇汰	1 (福 島 第 一)	14.48
[3]	839	永澤 英介	1 (福 島 第 一)	失格
[8]	565	高野 晴太	1 (福 島 第 四)	欠場

【4組】 (-0.6 m)

1[5]	781	菊地 斗真	1 (大 玉)	13.87
2[7]	831	渡邊 慶佑	1 (野 田)	14.48
3[8]	708	佐藤 心哉	1 (信 陵)	14.57
4[2]	914	鈴木 大和	1 (信 夫)	14.77
5[6]	765	山崎 龍太郎	1 (福 大 附 属)	14.84
6[1]	756	大槻 啓寿	1 (福 島 第 三)	16.15
[3]	886	中野 晃嗣	1 (福 島 第 三)	欠場
[4]	836	佐藤 奏大	1 (福 島 第 一)	欠場

総合

1	866	丹治 生真	1 (渡 利)	12.38	-1.8
2	788	中塚 日葵	1 (大 玉)	12.70	-1.8
3	874	高橋 大慈	1 (川 俣)	12.92	-1.8
4	905	小雀 健寛	1 (北 信)	12.93	-1.8
5	906	荘司 澄晴	1 (北 信)	13.05	-1.8
6	690	金城 拓弥	1 (信 夫)	13.24	-1.8
7	865	児玉 湧飛	1 (渡 利)	13.32	-1.8
8	598	二瓶 尊	1 (福 島 第 三)	13.59	-1.8

男子 2年100m 決勝(5組)

【1組】 (-1.1 m)

1 [3]	623	高橋 優輝	2 (蓬 萊)	11.66
2 [4]	537	秋山 子龍	2 (福大附属)	12.00
3 [6]	562	田辺 稜	2 (福島第四)	12.31
4 [5]	457	丹野 大輔	2 (信 夫)	12.36
5 [7]	541	中富 雄登	2 (福大附属)	12.49
6 [8]	657	佐伯 憲剛	2 (北 信)	12.70
7 [2]	530	吉田 陽登	2 (野 田)	12.84

【3組】 (-3.2 m)

1 [3]	739	田部 裕	2 (渡 利)	12.78
2 [7]	538	猪野 竜太郎	2 (福大附属)	13.39
3 [5]	736	杉山 結弥	2 (渡 利)	13.66
4 [8]	495	渡邊 駿	2 (本宮第二)	13.66
5 [4]	611	佐藤 俊介	2 (松 陵)	13.71
6 [2]	456	熊坂 尚紘	2 (信 夫)	13.86
[6]	472	佐藤 武蔵	2 (川 俣)	欠場

【5組】 (-2.6 m)

1 [3]	497	菅野 晴	2 (本宮第二)	13.69
2 [5]	622	進藤 康介	2 (蓬 萊)	13.72
3 [6]	597	神 瑠人	2 (福島第三)	14.02
4 [4]	471	佐藤 翔真	2 (川 俣)	14.13
5 [8]	594	佐久間 智久	2 (福島第三)	14.75
6 [7]	475	佐藤 吾信	2 (川 俣)	15.34

【2組】 (-1.5 m)

1 [4]	424	伊藤 世羅	2 (大 玉)	12.46
2 [3]	701	山口 大翔	2 (信 陵)	12.79
3 [5]	610	古関 吏来	2 (松 陵)	12.80
4 [7]	453	齋藤 瑞輝	2 (信 夫)	12.84
5 [8]	689	小川 結埜	2 (桃 陵)	13.16
6 [6]	655	一条 瑛太	2 (北 信)	13.28
7 [2]	720	鈴木 慶汰	2 (福島第一)	13.45

【4組】 (-1.0 m)

1 [7]	423	遊佐 拓未	2 (大 玉)	13.02
2 [4]	621	丹 治 昂	2 (蓬 萊)	13.17
3 [8]	532	高橋 希	2 (野 田)	13.38
4 [5]	418	田母神 龍	2 (大 玉)	13.40
5 [6]	660	本多 瑛貴	2 (北 信)	13.84
[3]	494	吉田 怜央	2 (本宮第二)	欠場

総合

1	623	高橋 優輝	2 (蓬 萊)	11.66	-1.1
2	537	秋山 子龍	2 (福大附属)	12.00	-1.1
3	562	田辺 稜	2 (福島第四)	12.31	-1.1
4	457	丹野 大輔	2 (信 夫)	12.36	-1.1
5	424	伊藤 世羅	2 (大 玉)	12.46	-1.5
6	541	中富 雄登	2 (福大附属)	12.49	-1.1
7	657	佐伯 憲剛	2 (北 信)	12.70	-1.1
8	739	田部 裕	2 (渡 利)	12.78	-3.2

男子 共通200m 決勝(4組)

【1組】 (-1.0 m)

1[3]	592	柿崎辰太郎	2 (福島 第三)	23.88
2[6]	517	三浦龍也	2 (小 浜)	24.57
3[5]	539	佐藤悠真	2 (福大 附属)	25.13
4[2]	457	丹野大輔	2 (信 夫)	25.51
5[1]	424	伊藤世羅	2 (大 玉)	25.55
6[7]	562	田辺稜	2 (福島 第四)	25.79
7[8]	701	山口大翔	2 (信 陵)	26.08
[4]	623	高橋優輝	2 (蓬 菜)	欠場

【3組】 (-2.4 m)

1[4]	876	村井拓也	1 (川 俣)	26.41
2[3]	455	渡邊丈樹	2 (信 夫)	28.68
3[7]	850	三瓶真誉	1 (本宮 第一)	29.01
4[6]	656	鴨田瑛仁	2 (北 信)	29.07
5[5]	496	富田夢人	2 (本宮 第二)	29.46
[2]	836	佐藤奏大	1 (福島 第一)	欠場
[8]	800	齋藤裕翔	1 (桃 陵)	欠場

【2組】 (-3.2 m)

1[4]	538	猪野竜太郎	2 (福大 附属)	26.37
2[3]	907	寺田琢人	1 (北 信)	26.80
3[2]	423	遊佐拓未	2 (大 玉)	26.91
4[7]	495	渡邊駿	2 (本宮 第二)	27.37
5[1]	621	丹治昂	2 (蓬 菜)	27.62
6[8]	418	田母神龍	2 (大 玉)	28.53
[5]	500	吉田廉	2 (本宮 第二)	欠場
[6]	866	丹治生真	1 (渡 利)	欠場

【4組】 (-2.6 m)

1[2]	612	宮崎瑛大	2 (松 陵)	27.41
2[3]	938	中村凛空	2 (安 達)	27.62
3[8]	854	渡部斗馬	1 (本宮 第一)	28.95
4[6]	851	三瓶晃誉	1 (本宮 第一)	30.72
5[4]	691	五島那央	1 (信 夫)	31.77
6[7]	804	三瓶碧人	1 (桃 陵)	32.36
7[5]	915	齋藤澄海	1 (北 信)	33.53

総合

1	592	柿崎辰太郎	2 (福島 第三)	23.88	-1.0
2	517	三浦龍也	2 (小 浜)	24.57	-1.0
3	539	佐藤悠真	2 (福大 附属)	25.13	-1.0
4	457	丹野大輔	2 (信 夫)	25.51	-1.0
5	424	伊藤世羅	2 (大 玉)	25.55	-1.0
6	562	田辺稜	2 (福島 第四)	25.79	-1.0
7	701	山口大翔	2 (信 陵)	26.08	-1.0
8	538	猪野竜太郎	2 (福大 附属)	26.37	-3.2

男子 共通400m 決勝(2組)

【1組】

1[5]	940	三浦桜雅	2 (安 達)	1:01.67
2[7]	462	杉澤祐樹	2 (安 達)	1:03.18
3[8]	560	阿部奏大	2 (福島 第四)	1:04.41
4[1]	660	本多瑛貴	2 (北 信)	1:05.48
5[2]	939	高橋瑞稀	2 (安 達)	1:08.64
6[4]	796	遠藤一響	1 (本宮 第二)	1:15.53
7[6]	804	三瓶碧人	1 (桃 陵)	1:21.96
[3]	414	遠藤和希	2 (大 玉)	欠場

【2組】

1[7]	877	齋藤海都	1 (川 俣)	1:02.99
2[2]	828	安齋琉世	2 (野 田)	1:04.15
3[4]	658	中村皇輔	2 (北 信)	1:04.75
4[1]	613	渡邊大夢	2 (松 陵)	1:05.67
5[8]	914	鈴木大和	1 (信 夫)	1:07.99
6[6]	659	橋本実篤	2 (北 信)	1:12.48
7[5]	835	佐々木泰地	1 (福島 第一)	1:13.67
[3]	474	廣野海音	2 (川 俣)	欠場

総合

1	940	三浦桜雅	2 (安 達)	1:01.67
2	877	齋藤海都	1 (川 俣)	1:02.99
3	462	杉澤祐樹	2 (安 達)	1:03.18
4	828	安齋琉世	2 (野 田)	1:04.15
5	560	阿部奏大	2 (福島 第四)	1:04.41
6	658	中村皇輔	2 (北 信)	1:04.75
7	660	本多瑛貴	2 (北 信)	1:05.48
8	613	渡邊大夢	2 (松 陵)	1:05.67

男子 共通800m 決勝(4組)

【1組】

1[4]	483	武藤 優一郎	2 (東和)	2:22.11
2[2]	803	佐々木 理翔	1 (桃陵)	2:26.89
3[3]	797	熊田 太陽	1 (本宮 第二)	2:28.24
4[7]	790	菅 方 樹	1 (本宮 第二)	2:38.24
5[5]	792	鹿又 篤生	1 (本宮 第二)	2:41.12
6[8]	757	稲田 智也	1 (福島 第三)	2:51.99
7[6]	845	渡邊 友翔	1 (本宮 第一)	3:12.05

【3組】

1[5]	841	鈴木 朱	1 (福島 第一)	2:28.24
2[4]	951	吉田 愛太郎	1 (北信)	2:30.01
3[3]	470	大久保 彰覧	2 (川俣)	2:31.09
4[2]	833	後藤 柊斗	2 (福島 第一)	2:39.32
5[6]	913	菊地 陽翔	1 (信夫)	2:40.41
6[8]	908	松浦 太志	1 (北信)	2:41.38
7[7]	835	佐々木 泰地	1 (福島 第一)	2:53.46

【2組】

1[3]	419	橋本 知哉	2 (大玉)	2:12.63
2[6]	780	伊藤 大葵	1 (大玉)	2:18.85
3[5]	561	大河原 悠馬	2 (福島 第四)	2:22.28
4[7]	452	菅野 翔叶	2 (信夫)	2:23.95
5[4]	707	佐々木 柊翔	2 (信陵)	2:29.24
6[2]	946	高橋 徹真	2 (松陽)	2:43.84
[8]	414	遠藤 和希	2 (大玉)	欠場

【4組】

1[3]	875	高橋 直希	1 (川俣)	2:32.77
2[8]	608	阿曾 颯人	2 (松陵)	2:39.17
3[6]	758	菅野 敬太郎	1 (福島 第三)	2:41.78
4[4]	799	岡崎 隼人	1 (桃陵)	2:52.25
5[5]	738	庄司 雄哉	2 (渡利)	3:05.68
[2]	828	安齋 琉世	2 (野田)	欠場
[7]	742	山口 輝	2 (渡利)	欠場

総合

1	419	橋本 知哉	2 (大玉)	2:12.63
2	780	伊藤 大葵	1 (大玉)	2:18.85
3	483	武藤 優一郎	2 (東和)	2:22.11
4	561	大河原 悠馬	2 (福島 第四)	2:22.28
5	452	菅野 翔叶	2 (信夫)	2:23.95
6	803	佐々木 理翔	1 (桃陵)	2:26.89
7	841	鈴木 朱	1 (福島 第一)	2:28.24
7	797	熊田 太陽	1 (本宮 第二)	2:28.24

男子 1 年 1 5 0 0 m 決勝(2組)

【1組】

1[7]	780	伊藤 大葵	1 (大玉)	4:43.98
2[1]	791	橋本 悠真	1 (本宮 第二)	4:45.01
3[10]	911	齋藤 一樹	1 (吾妻)	4:47.93
4[5]	926	佐藤 健	1 (岩代)	4:49.24
5[2]	794	武藤 拓也	1 (本宮 第二)	4:50.95
6[3]	922	幕田 成勢	1 (醸芳)	4:54.51
7[4]	795	渡邊 蒼大	1 (本宮 第二)	4:55.17
8[16]	941	菅野 煌大	1 (小浜)	4:57.80
9[17]	951	吉田 愛太郎	1 (北信)	4:58.40

【2組】

1[4]	803	佐々木 理翔	1 (桃陵)	5:08.51
2[5]	841	鈴木 朱	1 (福島 第一)	5:09.34
3[1]	463	古川 貴琉	1 (安達)	5:10.19
4[3]	569	富田 卓一郎	1 (福島 第四)	5:14.91
5[2]	908	松浦 太志	1 (北信)	5:35.81
6[9]	805	平山 昂	1 (桃陵)	5:46.34
7[15]	843	増子 達郎	1 (本宮 第一)	5:56.03
8[11]	912	滝田 大地	1 (信夫)	6:01.96

10[6]	867	浅海 有星	1 (渡利)	5:07.12
11[11]	840	門馬 庄吾	1 (福島 第一)	5:20.73
12[13]	924	伊東 桜雅	1 (岩代)	5:34.33
13[14]	913	菊地 陽翔	1 (信夫)	5:38.61
14[15]	757	稲田 智也	1 (福島 第三)	5:44.25
[8]	761	伊藤 翔陽	1 (福大 附属)	欠場
[9]	776	長谷川 獅	1 (福島 第四)	欠場
[12]	852	斎藤 伶穂	1 (本宮 第一)	欠場

9[13]	825	大友 洸弦	1 (蓬萊)	6:23.31
10[10]	847	後藤 立樹	1 (本宮 第一)	6:41.22
11[16]	861	渡邊 蒼矢	1 (松陵)	6:45.48
12[14]	824	石井 遥士	1 (蓬萊)	6:51.60
[6]	764	根本 絃希	1 (福大 附属)	欠場
[7]	754	紺野 瑠晟	1 (東和)	欠場
[8]	806	長澤 陸斗	1 (桃陵)	欠場
[12]	758	菅野 敬太郎	1 (福島 第三)	欠場

総合

1	780	伊藤 大葵	1 (大玉)	4:43.98
2	791	橋本 悠真	1 (本宮 第二)	4:45.01
3	911	齋藤 一樹	1 (吾妻)	4:47.93
4	926	佐藤 健	1 (岩代)	4:49.24
5	794	武藤 拓也	1 (本宮 第二)	4:50.95
6	922	幕田 成勢	1 (醸芳)	4:54.51
7	795	渡邊 蒼大	1 (本宮 第二)	4:55.17
8	941	菅野 煌大	1 (小浜)	4:57.80

男子 2 年 1 5 0 0 m 決勝

1[1]	639	朽木 悠翔	2 (醸芳)	4:26.88
2[5]	516	石川 大雅	2 (小浜)	4:27.90
3[6]	419	橋本 知哉	2 (大玉)	4:32.08
4[8]	461	鈴木 湊人	2 (安達)	4:33.97
5[4]	596	阿部 尚	2 (福島 第三)	4:54.73
6[11]	937	鈴木 侑磨	2 (安達)	4:54.83
7[7]	452	菅野 翔叶	2 (信夫)	4:55.29
8[13]	945	菅野 史哉	2 (松陽)	5:15.14

9[3]	595	佐藤 大世	2 (福島 第三)	5:15.86
10[15]	688	佐藤 龍也	2 (桃陵)	5:24.43
11[9]	554	鮫島 隼	2 (本宮 第一)	5:28.43
12[10]	492	金子 昌樹	2 (本宮 第二)	5:28.82
13[12]	833	後藤 柊斗	2 (福島 第一)	5:32.34
14[14]	493	丹治 航太郎	2 (本宮 第二)	6:35.87
[2]	483	武藤 優一	2 (東和)	欠場

男子 共通 3 0 0 0 m 決勝

1[1]	639	朽木 悠翔	2 (醸芳)	9:39.31
2[6]	596	阿部 尚	2 (福島 第三)	10:05.31
3[2]	499	保住 空吾	2 (本宮 第二)	10:06.66
4[5]	595	佐藤 大世	2 (福島 第三)	10:21.92
5[3]	944	三浦 一生	2 (松陽)	10:42.02
6[7]	415	菊地 賢	2 (大玉)	10:55.49
7[4]	840	門馬 庄吾	1 (福島 第一)	11:03.85
8[9]	853	浜谷 周平	1 (本宮 第一)	12:11.86
9[10]	555	渡邊 頼斗	2 (本宮 第一)	13:48.39
[8]	806	長澤 陸斗	1 (桃陵)	欠場

男子 1 年 1 0 0 m H [0. 838m/8. 50m] 決勝

(-2. 3 m)

1 [3]	690	金城 ^{カネシロ タクミ} 拓 弥 1 (信 夫)	17. 90
2 [4]	566	廣野 ^{ヒロノ タケル} 健 1 (福 島 第 四)	18. 71
3 [5]	865	児玉 ^{コダマ ユウト} 湧 飛 1 (渡 利)	19. 36
4 [1]	782	渡邊 ^{ワタナベ アヤタ} 綾 太 1 (大 玉)	20. 22
5 [8]	785	平栗 ^{ヒラクリ ユウト} 悠 斗 1 (大 玉)	20. 26
6 [7]	863	菅野 ^{カンノ アオイ} 葵 1 (渡 利)	20. 45
[2]	883	加藤 ^{カトウ シュウト} 秀 斗 1 (福 島 第 三)	欠場
[6]	907	寺田 ^{テラダ タクト} 琢 人 1 (北 信)	欠場

男子 2 年 1 1 0 m H [0. 914m/9. 14m] 決勝

(-1. 6 m)

1 [3]	739	田部 ^{タベ ユウ} 裕 2 (渡 利)	16. 91
2 [4]	930	齋藤 ^{サイトウ シュウマ} 周 真 2 (吾 妻)	18. 01
3 [6]	720	鈴木 ^{スズキ ケイタ} 慶 汰 2 (福 島 第 一)	20. 08
4 [8]	417	鈴木 ^{スズキ ソウシ} 颯 志 2 (大 玉)	20. 39
5 [7]	703	安田 ^{ヤスダ ハヤト} 隼 士 2 (信 陵)	20. 81
6 [1]	622	進藤 ^{シンドウ コウスケ} 康 介 2 (蓬 萊)	21. 18
7 [5]	473	高橋 ^{タカハシ ヤマト} 大 和 2 (川 俣)	22. 13
8 [2]	422	増子 ^{マシコ ヒビキ} 響 2 (大 玉)	23. 35

男子 共通 4 × 1 0 0 m R 決勝(3組)

【1組】

1[6]福大附属	(542)西形 天佑 ^{ニシカタ テンスケ} 2	541中富 雄登 ^{ナカトミ ユウト} 2	537秋山 子龍 ^{アキヤマ シリュウ} 2	539佐藤 悠真 ^{サトウ ユウマ} 2)47.93
2[5]大玉	(423)遊佐 拓未 ^{ユサ タクミ} 2	421鈴木 那緒 ^{スズキ ナオ} 2	424伊藤 世羅 ^{イトウ セラ} 2	788中塚 日葵 ^{ナカツカ ヒビキ} 1)48.57
3[3]北信	(655)一条 瑛太 ^{イチジョウ エイタ} 2	905小雀 健寛 ^{コスズメ タケヒロ} 1	906莊司 澄晴 ^{ショウジ スバル} 1	657佐伯 憲剛 ^{サエキ ケンゴウ} 2)48.65
4[4]福島第四	(560)阿部 奏大 ^{アベ カナタ} 2	559渡邊 拓弥 ^{ワタナベ タクヤ} 2	561大河原 悠馬 ^{オホカワラ ユウマ} 2	562田辺 稜 ^{タナベ リョウ} 2)48.79
5[8]本宮第二	(497)菅野 晴 ^{カンノ ハル} 2	500吉田 廉 ^{ヨシダ レン} 2	495渡邊 駿 ^{ワタナベ シュン} 2	494吉田 怜央 ^{ヨシダ レオ} 2)50.69
6[7]福島第一	(835)佐々木 泰地 ^{ササキ タイチ} 1	839永澤 英介 ^{ナガサワ エイスケ} 1	838後藤 肇汰 ^{ゴトウ ケイタ} 1	720鈴木 慶汰 ^{スズキ ケイタ} 2)54.13

【2組】

1[4]信陵	(704)神 瑛介 ^{コウ エイスケ} 2	702寺山 明希 ^{テラヤマ ハルキ} 2	701山口 大翔 ^{ヤマグチ ヒロト} 2	707佐々木 柊翔 ^{ササキ シュウト} 2)49.24
2[3]渡利	(866)丹治 生真 ^{タニジ ショウマ} 1	739田部 裕 ^{タベ ユウ} 2	865児玉 湧飛 ^{コダマ ユウト} 1	736杉山 結弥 ^{スギヤマ ユウキ} 2)49.34
3[5]福島第三	(885)野地 結翔 ^{ノジ ユウト} 1	598二瓶 尊 ^{ニヘイ タケル} 1	597神 瑠人 ^{ジン リュウト} 2	592柿崎 辰太郎 ^{カキザキ シンタロウ} 2)49.58
4[6]川俣	(877)齋藤 海都 ^{サイトウ カイト} 1	874高橋 大慈 ^{タカハシ タイシ} 1	476中島 蒼空 ^{ナカジマ ソラ} 2	876村井 拓也 ^{ムライ タクヤ} 1)49.69
5[8]本宮第一	(849)村松 空雅 ^{ムラマツ クウガ} 1	846新田 佳生 ^{ニユタ ヨシキ} 1	850三瓶 真誉 ^{サンペイ マサノリ} 1	844川名 陽登 ^{カワナ ハルト} 1)52.72
6[7]松陽	(949)山田 啓太 ^{ヤマダ ケイタ} 1	950齋藤 颯太 ^{サイトウ ソウタ} 1	948菅野 永遠 ^{カンノ トワ} 1	947鈴木 真那斗 ^{スズキ マナト} 1)56.12

【3組】

1[5]信夫	(690)金城 拓弥 ^{カネシロ タクミ} 1	457丹野 大輔 ^{タンノ ダイスケ} 2	453齋藤 瑞輝 ^{サイトウ ミズキ} 2	897齋藤 秀磨 ^{サイトウ シュウマ} 1)49.37
2[4]松陵	(612)宮崎 瑛大 ^{ミヤザキ アキヒロ} 2	611佐藤 俊介 ^{サトウ シュンスケ} 2	609唐橋 佳汰 ^{カラハシ ケイタ} 2	610古関 吏来 ^{コセキ リク} 2)50.60
3[7]野田	(831)渡邊 慶佑 ^{ワタナベ ケイスケ} 1	532高橋 希 ^{タカハシ ノゾム} 2	828安齋 琉世 ^{アンザイ リュウセイ} 2	530吉田 陽登 ^{ヨシダ ハルト} 2)50.95
4[6]蓬萊	(825)大友 洸弦 ^{オオトモ コウゲン} 1	621丹治 昂 ^{オオトモ タンジ} 2	622進藤 康介 ^{シンドウ コウスケ} 2	824石井 遥士 ^{イシイ ハルヒト} 1)57.50
[3]桃陵	(804)三瓶 碧人 ^{サンペイ アオト} 1	803佐々木 理翔 ^{ササキ リト} 1	801戸川 凌輔 ^{トガワ リョウスケ} 1	689小川 結埜 ^{オガワ ユイト} 2)欠場

総合

1	福大附属	47.93
2	大玉	48.57
3	北信	48.65
4	福島第四	48.79
5	信陵	49.24
6	渡利	49.34
7	信夫	49.37
8	福島第三	49.58

男子 共通走高跳 決勝

1[12]	421	<small>スズキ ナオ</small> 鈴木 那緒	2 (大 玉)	1m80
2[11]	558	<small>カイトウ コウタ</small> 海 藤 航	大 2 (福 島 第 四)	1m60
3[10]	498	<small>イトウ アオイ</small> 伊 東 碧	唯 2 (本 宮 第 二)	1m40
4[6]	704	<small>コウ エイスケ</small> 神 瑛 介	2 (信 陵)	1m35
5[8]	864	<small>マツバラ ヤスユキ</small> 松 原 泰 之	1 (渡 利)	1m35
6[3]	848	<small>ハシモト ソラ</small> 橋 本 陽 空	1 (本 宮 第 一)	1m35
7[7]	850	<small>サンベイ マサノリ</small> 三 瓶 真 誉	1 (本 宮 第 一)	1m30
8[9]	565	<small>タカノ セイタ</small> 高 野 晴 太	1 (福 島 第 四)	1m30
9[4]	943	<small>オオナミ ゼン</small> 大 波 禅	2 (松 陽)	1m25
10[2]	801	<small>トガワ リョウスケ</small> 戸 川 凌 輔	1 (桃 陵)	1m20
11[5]	880	<small>カンノ ケイシン</small> 菅 野 啓 心	1 (川 俣)	1m20
12[1]	936	<small>ヒダカ ケイト</small> 日 高 啓 翔	1 (大 玉)	1m10

男子 共通棒高跳 決勝

1[3]	737	<small>ニイカワ ケイタ</small> 新 川 敬 汰	2 (渡 利)	2m70
2[4]	598	<small>ニヘイ タケル</small> 二 瓶 尊	1 (福 島 第 三)	2m60
3[2]	420	<small>ゴトウ ケイタ</small> 後 藤 慶 太	2 (大 玉)	2m60
4[1]	887	<small>トウノスイ イツキ</small> 鍋 巢 愛 生	1 (福 島 第 三)	1m60

無効試技数による

男子 1 年走幅跳 決勝

1[9]	762	大橋 右暉	1 (福大附属)	4m75	+2.2	公認	4m71	+1.5
2[13]	839	永澤 英介	1 (福島第一)	4m74	+2.1	公認	4m63	+1.1
3[1]	829	渡邊 悠太	1 (野田)	4m41	+2.0	公認	4m40	+1.5セカンド記録4m40
4[11]	763	関根 正人	1 (福大附属)	4m41	+2.3	公認	4m07	+0.9セカンド記録4m29
5[10]	948	菅野 永遠	1 (松陽)	4m38	+0.3			
6[15]	838	後藤 肇汰	1 (福島第一)	4m36	+1.0			
7[5]	848	橋本 陽空	1 (本宮第一)	4m31	+0.8			
8[12]	885	野地 結翔	1 (福島第三)	4m06	+2.3	公認	3m96	+1.9
9[14]	916	武藤 旺雅	1 (北信)	3m95	+1.5			
10[7]	880	菅野 啓心	1 (川俣)	3m91	+1.8			
11[2]	691	五島 那央	1 (信夫)	3m90	+1.1			
12[6]	567	佐藤 璃欧	1 (福島第四)	3m86	+2.7	公認	3m70	+0.8
13[4]	774	高橋 由翔	1 (福島第四)	3m50	+1.4			
14[3]	884	渡部 莉一	1 (福島第三)	3m09	+1.0			
[8]	775	橋内 琥	1 (福島第四)	欠場				

男子 2 年走幅跳 決勝

1[13]	581	佐藤 希光	2 (西根)	5m97	+3.3	公認	5m24	+0.3
2[11]	559	渡邊 拓弥	2 (福島第四)	5m96	+1.7			
3[12]	592	柿崎 辰太郎	2 (福島第三)	5m87	+2.0	公認	5m76	+1.8
4[9]	453	齋藤 瑞輝	2 (信夫)	5m66	+3.6	公認	5m35	+1.9
5[8]	416	後藤 大和	2 (大玉)	5m51	+2.3	公認	5m18	+0.4
6[6]	532	高橋 希	2 (野田)	5m40	+3.2	公認	5m20	+0.1
7[10]	689	小川 結埜	2 (桃陵)	5m32	+2.1	公認	5m10	+1.7
8[5]	456	熊坂 尚紘	2 (信夫)	4m95	+2.3	公認	4m83	+1.6
9[3]	426	佐藤 琉希哉	2 (大玉)	4m57	+2.3	公認	4m54	+0.9
10[2]	425	菊田 楓満	2 (大玉)	4m49	+2.0			
11[4]	656	鴨田 瑛仁	2 (北信)	4m45	+1.4			
12[1]	659	橋本 実篤	2 (北信)	3m90	+2.1	公認	3m62	+2.0
[7]	706	芳賀 洸太	2 (信陵)	欠場				

男子 1 年砲丸投[4.0kg] 決勝

1[4]	925	齋藤 大喜	1 (岩代)	9m32			
2[1]	860	西山 魁乙	1 (松陵)	7m43			
3[2]	790	善方 樹	1 (本宮第二)	6m66			
4[3]	785	平栗 悠斗	1 (大玉)	6m49			

男子 2 年砲丸投[5.0kg] 決勝

1[8]	476	中島 蒼空	2 (川俣)	10m42			
2[7]	702	寺山 明希	2 (信陵)	9m35			
3[6]	741	堀 光希	2 (渡利)	8m98			
4[4]	500	吉田 廉	2 (本宮第二)	8m70			
5[3]	609	唐橋 佳汰	2 (松陵)	7m41			
6[2]	426	佐藤 琉希哉	2 (大玉)	7m09			
7[1]	427	鈴木 拓粋	2 (大玉)	6m12			
[5]	593	遠藤 宏斗	2 (福島第三)	欠場			

男子 混成競技 決勝

- 1[2] 542^{ニシカタ テンスケ}西 形 天佑 2 (福 大 附 属) 947点
- 2[1] 563^{オオヤ セイラ}大 矢 聖 羅 1 (福 島 第 四) 649点

男子 混成 1 1 0 m H [0. 914m/9. 14m] 決勝

- (-1. 1 m)
- 1[4] 542^{ニシカタ テンスケ}西 形 天佑 2 (福 大 附 属)^{21. 71}₂₂₇
 - 2[3] 563^{オオヤ セイラ}大 矢 聖 羅 1 (福 島 第 四)^{23. 28}₁₃₇

男子 混成 4 0 0 m 決勝

- 1[3] 542^{ニシカタ テンスケ}西 形 天佑 2 (福 大 附 属)^{1:00. 79}₃₈₇
- 2[4] 563^{オオヤ セイラ}大 矢 聖 羅 1 (福 島 第 四)^{1:09. 57}₁₄₇

男子 混成砲丸投 [4. 0kg] 決勝

- 1[1] 563^{オオヤ セイラ}大 矢 聖 羅 1 (福 島 第 四) 7m97 365
- 2[2] 542^{ニシカタ テンスケ}西 形 天佑 2 (福 大 附 属) 7m43 333

女子 1 年 1 0 0 m 決勝(4組)

【1組】 (-3.0 m)

1 [3]	725	<small>オオウチ サラ</small> 大内 紗良 1 (福島 第一)	13.19
2 [5]	640	<small>サトウ マホ</small> 佐藤 真帆 1 (醸 芳)	13.96
3 [4]	535	<small>キムラ マオ</small> 木村 真緒 1 (二本松第二)	14.33
4 [6]	693	<small>ゴトウ ルナ</small> 後藤 瑠那 1 (信 夫)	14.57
5 [8]	808	<small>サトウ キモカ</small> 佐藤 桃香 1 (桃 陵)	14.74
6 [1]	714	<small>ヨシダ リオ</small> 吉田 莉緒 1 (信 陵)	15.28
7 [7]	578	<small>ヒキチ アム</small> 曳地 愛夢 1 (福島 第四)	15.40
8 [2]	896	<small>ヒラマ ヒジリ</small> 平間 聖 1 (福島 第三)	15.92

【3組】 (-1.1 m)

1 [5]	891	<small>イトウ ルナ</small> 伊藤 瑠那 1 (福島 第三)	15.09
2 [8]	807	<small>ハラ イチカ</small> 原 一 叶 1 (桃 陵)	15.38
3 [7]	889	<small>サイトウ モモカ</small> 齋藤 桃花 1 (福島 第三)	15.51
4 [3]	579	<small>カナザワ ユキホ</small> 金澤 雪歩 1 (福島 第四)	15.76
5 [6]	827	<small>サイトウ コトミ</small> 齋藤 琴美 1 (蓬 萊)	15.88
[2]	811	<small>スズキ ヒナタ</small> 鈴木 ひなた 1 (桃 陵)	欠場
[4]	898	<small>ワタナベ リン</small> 渡邊 りん 1 (信 夫)	欠場

【2組】 (-0.8 m)

1 [4]	766	<small>オザワ ハルア</small> 小澤 春愛 1 (福大 附属)	14.51
2 [3]	901	<small>イワモト ユウカ</small> 岩本 侑夏 1 (北 信)	14.78
3 [2]	787	<small>ツダ イオリ</small> 津田 伊織 1 (大 玉)	14.87
4 [5]	920	<small>コセキ リア</small> 古関 りあ 1 (北 信)	14.94
5 [7]	903	<small>タカノ ナツキ</small> 高野 夏希 1 (北 信)	14.99
6 [6]	712	<small>ヨコヤマ ルナ</small> 横山 瑠那 1 (信 陵)	15.00
7 [8]	730	<small>サトウ マリノ</small> 佐藤 真理乃 1 (福島 第二)	15.73
8 [1]	935	<small>ホンダ ユイ</small> 本田 結 1 (福島 第二)	15.89

【4組】 (-2.4 m)

1 [2]	942	<small>マツシマ ヒナ</small> 松島 雛 1 (蓬 萊)	14.93
2 [6]	873	<small>サイトウ ユウナ</small> 齋藤 優奈 1 (川 俣)	16.22
3 [5]	769	<small>タザワ アイミ</small> 田澤 彩心 1 (福大 附属)	16.22
4 [3]	871	<small>ショウジ サキ</small> 庄司 咲貴 1 (渡 利)	16.52
5 [7]	870	<small>タベ ノゾミ</small> 田部 希海 1 (渡 利)	16.74
6 [4]	856	<small>ヤマモト ミユ</small> 山本 望結 1 (本宮 第一)	16.79
[8]	878	<small>マツダ マナカ</small> 松田 愛花 1 (川 俣)	欠場

総合

1	725	<small>オオウチ サラ</small> 大内 紗良 1 (福島 第一)	13.19	-3.0
2	640	<small>サトウ マホ</small> 佐藤 真帆 1 (醸 芳)	13.96	-3.0
3	535	<small>キムラ マオ</small> 木村 真緒 1 (二本松第二)	14.33	-3.0
4	766	<small>オザワ ハルア</small> 小澤 春愛 1 (福大 附属)	14.51	-0.8
5	693	<small>ゴトウ ルナ</small> 後藤 瑠那 1 (信 夫)	14.57	-3.0
6	808	<small>サトウ キモカ</small> 佐藤 桃香 1 (桃 陵)	14.74	-3.0
7	901	<small>イワモト ユウカ</small> 岩本 侑夏 1 (北 信)	14.78	-0.8
8	787	<small>ツダ イオリ</small> 津田 伊織 1 (大 玉)	14.87	-0.8

女子 2年100m 決勝(4組)

【1組】 (-2.2 m)

1[3]	748	<small>オオミヤ トキカ</small> 大宮 怜禾 2 (渡 利)	13.69
2[4]	451	<small>ハセガワ ミツキ</small> 長谷川みづき 2 (信 夫)	13.92
3[2]	601	<small>ヤマダ アカリ</small> 山田 茜理 2 (福 島 第 三)	13.96
4[6]	661	<small>エンドウ ユリカ</small> 遠藤優梨佳 2 (北 信)	13.97
5[7]	549	<small>キクダ アヤカ</small> 菊田 彩花 2 (福 大 附 属)	14.04
6[5]	684	<small>カンノ モナ</small> 菅野 桃和 2 (桃 陵)	14.24
7[8]	573	<small>ノチ ミサト</small> 野地 実怜 2 (福 島 第 四)	14.26
8[1]	729	<small>サトウ ヒナノ</small> 佐藤日夏乃 2 (福 島 第 二)	14.48

【3組】 (-1.4 m)

1[4]	685	<small>アベ ナノハ</small> 阿部 菜乃花 2 (桃 陵)	14.62
2[3]	458	<small>ホンダ マイカ</small> 本田 舞栞 2 (信 夫)	15.00
3[6]	488	<small>ミツマ サナ</small> 三津間 咲南 2 (東 和)	15.23
4[2]	557	<small>テルイ ノエ</small> 照井 望永 2 (本 宮 第 一)	15.28
5[8]	638	<small>タカハシ ミオ</small> 高橋 美桜 2 (蓬 萊)	15.34
6[5]	528	<small>サトウ ミク</small> 佐藤 美来 2 (野 田)	15.38
7[7]	454	<small>ミズリ ミオ</small> 三 森 滢 2 (信 夫)	15.70
8[1]	636	<small>ナカムラ アイナ</small> 中村 愛奈 2 (蓬 萊)	15.97

【2組】 (-0.3 m)

1[3]	721	<small>オダタ モモカ</small> 尾形 桃佳 2 (福 島 第 一)	14.28
2[8]	668	<small>モリ ヒナノ</small> 森 日向 栞 2 (北 信)	14.29
3[4]	575	<small>オオハシ ライリ</small> 大橋 莱璃 2 (福 島 第 四)	14.56
4[6]	663	<small>キクダ ミウ</small> 菊田 美羽 2 (北 信)	14.75
5[7]	933	<small>フルヤマ アキエ</small> 古山 智愛 2 (福 島 第 二)	15.06
6[2]	502	<small>カトウ ミオ</small> 加藤 真桜 2 (本 宮 第 二)	15.31
7[5]	726	<small>マツタ リオ</small> 幕田 りお 2 (福 島 第 一)	15.32
8[1]	722	<small>タンジ ルナ</small> 丹治 瑠菜 2 (福 島 第 一)	15.93

【4組】 (-2.7 m)

1[7]	469	<small>エンドウ カホ</small> 遠藤 花穂 2 (川 俣)	15.42
2[4]	705	<small>オオツキ リナ</small> 大槻 里菜 2 (信 陵)	15.53
3[6]	747	<small>イシタ カユカ</small> 石高 由空 2 (渡 利)	15.83
4[3]	431	<small>マツ ノ ミユキ</small> 松野 美雪 2 (大 玉)	15.87
5[5]	618	<small>ワタナベ クウア</small> 渡邊 来愛 2 (松 陵)	16.26
6[1]	686	<small>オオタ ツキヒ</small> 太田 月光 2 (桃 陵)	17.04
7[2]	932	<small>ガモウ ナゴミ</small> 蒲生 なごみ 2 (本 宮 第 一)	17.24
[8]	637	<small>リニワ ヒナ</small> 劉 飛 娜 2 (蓬 萊)	欠場

総合

1	748	<small>オオミヤ トキカ</small> 大宮 怜禾 2 (渡 利)	13.69	-2.2
2	451	<small>ハセガワ ミツキ</small> 長谷川みづき 2 (信 夫)	13.92	-2.2
3	601	<small>ヤマダ アカリ</small> 山田 茜理 2 (福 島 第 三)	13.96	-2.2
4	661	<small>エンドウ ユリカ</small> 遠藤優梨佳 2 (北 信)	13.97	-2.2
5	549	<small>キクダ アヤカ</small> 菊田 彩花 2 (福 大 附 属)	14.04	-2.2
6	684	<small>カンノ モナ</small> 菅野 桃和 2 (桃 陵)	14.24	-2.2
7	573	<small>ノチ ミサト</small> 野地 実怜 2 (福 島 第 四)	14.26	-2.2
8	721	<small>オダタ モモカ</small> 尾形 桃佳 2 (福 島 第 一)	14.28	-0.3

女子 共通200m 決勝(4組)

【1組】 (-2.0 m)

1[3]	725	<small>オオウチ サラ</small> 大内 紗良 1 (福島 第一)	26.96
2[4]	748	<small>オオミヤ トキカ</small> 大宮 怜禾 2 (渡 利)	28.18
3[5]	491	<small>コバヤシ ユメ</small> 小林 夢 2 (本宮 第二)	28.53
4[8]	661	<small>モンドウ ユリカ</small> 遠藤 優梨佳 2 (北 信)	28.72
5[7]	451	<small>ハセガワ ミツキ</small> 長谷川 みづき 2 (信 夫)	28.89
6[6]	577	<small>ワタナベ サユ</small> 渡部 咲夢 2 (福島 第四)	28.96
[2]	573	<small>ノチ ミサト</small> 野地 実怜 2 (福島 第四)	欠場

【3組】 (-3.4 m)

1[4]	488	<small>ミヅマ サナ</small> 三津間 咲南 2 (東 和)	31.49
2[7]	458	<small>ホンダ マイカ</small> 本田 舞葉 2 (信 夫)	31.51
3[6]	722	<small>タンジ ルナ</small> 丹治 瑠菜 2 (福島 第一)	31.90
4[8]	783	<small>スズキ マユ</small> 菅原 愛 1 (大 玉)	31.95
5[5]	714	<small>ヨシダ リオ</small> 吉田 莉緒 1 (信 陵)	32.81

【2組】 (-1.2 m)

1[5]	601	<small>ヤマダ アカリ</small> 山田 茜理 2 (福島 第三)	28.71
2[4]	684	<small>カンノ モナ</small> 菅野 桃和 2 (桃 陵)	29.03
3[6]	668	<small>モリ ヒサノ</small> 森 日向 埜 2 (北 信)	29.44
4[3]	666	<small>ムロタ カナ</small> 室田 夏奈 2 (北 信)	29.69
5[7]	535	<small>キムラ マオ</small> 木村 真緒 1 (二本松 第二)	29.93
[8]	721	<small>オガタ モモカ</small> 尾形 桃佳 2 (福島 第一)	欠場

【4組】 (-2.6 m)

1[8]	812	<small>コミヤマ カルア</small> 小宮山 夏瑠愛 1 (桃 陵)	30.73
2[3]	891	<small>イトウ ルナ</small> 伊藤 瑠那 1 (福島 第三)	31.11
3[5]	712	<small>ヨコヤマ ルナ</small> 横山 瑠那 1 (信 陵)	31.30
4[7]	692	<small>タリミズ マユ</small> 鑓水 真唯 1 (信 夫)	31.83
5[2]	670	<small>スズキ ナゴミ</small> 鈴木 和珠 2 (伊 達)	32.52
6[6]	556	<small>アリマ チヒロ</small> 有馬 千尋 2 (本宮 第一)	32.74
7[4]	636	<small>ナカムア アイナ</small> 中村 愛奈 2 (蓬 萊)	32.83

総合

1	725	<small>オオウチ サラ</small> 大内 紗良 1 (福島 第一)	26.96	-2.0
2	748	<small>オオミヤ トキカ</small> 大宮 怜禾 2 (渡 利)	28.18	-2.0
3	491	<small>コバヤシ ユメ</small> 小林 夢 2 (本宮 第二)	28.53	-2.0
4	601	<small>ヤマダ アカリ</small> 山田 茜理 2 (福島 第三)	28.71	-1.2
5	661	<small>モンドウ ユリカ</small> 遠藤 優梨佳 2 (北 信)	28.72	-2.0
6	451	<small>ハセガワ ミツキ</small> 長谷川 みづき 2 (信 夫)	28.89	-2.0
7	577	<small>ワタナベ サユ</small> 渡部 咲夢 2 (福島 第四)	28.96	-2.0
8	684	<small>カンノ モナ</small> 菅野 桃和 2 (桃 陵)	29.03	-1.2

女子 共通800m 決勝(3組)

【1組】

1[3]	401	<small>タンノ セナ</small> 丹野 星愛 2 (大 鳥)	2:22.68
2[4]	728	<small>オノ リナ</small> 小野 莉菜 2 (福島 第二)	2:24.65
3[5]	667	<small>モリ コノハ</small> 森 香乃音 2 (北 信)	2:25.48
4[6]	602	<small>ハットリ ナナ</small> 服部 奈夢 2 (福島 第三)	2:30.68
5[1]	576	<small>ノチ ナツキ</small> 野地 夏妃 2 (福島 第四)	2:35.59
6[7]	450	<small>サイトウ ココナ</small> 齋藤 心菜 2 (信 夫)	2:37.24
7[8]	489	<small>サトウ クレナ</small> 佐藤 紅菜 2 (東 和)	2:42.51
[2]	486	<small>シント スズナ</small> 宍戸 涼七 2 (東 和)	欠場

【3組】

1[2]	490	<small>アベ ユリア</small> 阿部 ゆりあ 1 (西 信)	2:26.81
2[6]	869	<small>ハナヤマ ハルカ</small> 花山 遥香 1 (渡 利)	2:49.14
3[4]	893	<small>ホシ ハグミ</small> 星 はぐみ 1 (福島 第三)	2:57.53
4[5]	519	<small>ネモト キワ</small> 根本 李和 2 (小 浜)	2:58.80
5[7]	529	<small>タカハシ ヒサノ</small> 高橋 ひなの 2 (野 田)	3:02.71
6[8]	749	<small>カノ メイ</small> 菅野 夢 2 (渡 利)	3:09.34
7[3]	428	<small>カクタ ココロ</small> 角田 こころ 2 (大 玉)	3:09.81

【2組】

1[6]	810	<small>サトウ ノゾミ</small> 佐藤 希望 1 (桃 陵)	2:38.79
2[5]	842	<small>スズキ コハネ</small> 鈴木 小羽 1 (福島 第一)	2:41.93
3[3]	664	<small>サイトウ ユウナ</small> 齋藤 由菜 2 (北 信)	2:43.27
4[4]	550	<small>スズキ ニカコ</small> 鈴木 仁嘉子 2 (福大 附属)	2:44.37
5[7]	723	<small>シジ メイ</small> 野地 芽衣 2 (福島 第一)	2:47.50
6[8]	485	<small>ムトウ リネ</small> 武藤 凜音 2 (東 和)	2:58.04
7[2]	518	<small>オオウチ ルルカ</small> 大内 瑠々花 2 (小 浜)	2:58.12
[1]	662	<small>オオハシ ミハナ</small> 大橋 心花 2 (北 信)	欠場

総合

1	401	<small>タンノ セナ</small> 丹野 星愛 2 (大 鳥)	2:22.68
2	728	<small>オノ リナ</small> 小野 莉菜 2 (福島 第二)	2:24.65
3	667	<small>モリ コノハ</small> 森 香乃音 2 (北 信)	2:25.48
4	490	<small>アベ ユリア</small> 阿部 ゆりあ 1 (西 信)	2:26.81
5	602	<small>ハットリ ナナ</small> 服部 奈夢 2 (福島 第三)	2:30.68
6	576	<small>ノチ ナツキ</small> 野地 夏妃 2 (福島 第四)	2:35.59
7	450	<small>サイトウ ココナ</small> 齋藤 心菜 2 (信 夫)	2:37.24
8	810	<small>サトウ ノゾミ</small> 佐藤 希望 1 (桃 陵)	2:38.79

女子 1年1500m 決勝(2組)

【1組】

1[7]	759	森 恋 彩 1 (北 信)	5:18.72
2[1]	857	國 分 美 杏 1 (本 宮 第 一)	5:26.18
3[5]	751	高 橋 せ な 1 (東 和)	5:26.47
4[11]	879	氏 家 恵 利 奈 1 (川 俣)	5:26.63
5[8]	810	佐 藤 希 望 1 (桃 陵)	5:29.66
6[2]	793	先 崎 夢 姫 1 (本 宮 第 二)	5:31.04
7[3]	855	遠 藤 凜 生 1 (本 宮 第 一)	5:36.74
8[10]	768	小 林 夢 空 1 (福 大 附 属)	5:43.73
9[4]	869	花 山 遥 香 1 (渡 利)	5:43.75
10[6]	750	安 齋 留 果 1 (東 和)	5:46.01
11[9]	842	鈴 木 小 羽 1 (福 島 第 一)	5:54.73

【2組】

1[10]	490	阿 部 ゆ り あ 1 (西 信)	4:56.92
2[7]	809	舟 山 佳 那 1 (桃 陵)	5:42.48
3[1]	934	梅 津 弥 生 1 (福 島 第 二)	5:47.61
4[4]	890	高 橋 愛 1 (福 島 第 三)	5:47.93
5[5]	894	関 根 綾 香 1 (福 島 第 三)	6:10.60
6[3]	580	磨 莉 奈 1 (福 島 第 四)	6:14.10
7[8]	789	本 多 美 惺 1 (大 玉)	6:15.24
8[2]	918	枝 並 真 央 1 (北 信)	6:21.60
9[6]	711	菊 地 杏 菜 1 (信 陵)	6:23.47
10[9]	784	橋 本 恵 奈 1 (大 玉)	6:32.06

総合

1	490	阿 部 ゆ り あ 1 (西 信)	4:56.92
2	759	森 恋 彩 1 (北 信)	5:18.72
3	857	國 分 美 杏 1 (本 宮 第 一)	5:26.18
4	751	高 橋 せ な 1 (東 和)	5:26.47
5	879	氏 家 恵 利 奈 1 (川 俣)	5:26.63
6	810	佐 藤 希 望 1 (桃 陵)	5:29.66
7	793	先 崎 夢 姫 1 (本 宮 第 二)	5:31.04
8	855	遠 藤 凜 生 1 (本 宮 第 一)	5:36.74

女子 2年1500m 決勝

1[1]	401	丹 野 星 愛 2 (大 島)	4:39.70
2[6]	728	小 野 莉 菜 2 (福 島 第 二)	4:54.70
3[2]	667	森 香 乃 音 2 (北 信)	4:54.73
4[5]	602	服 部 奈 夢 2 (福 島 第 三)	4:59.27
5[4]	486	宍 戸 涼 七 2 (東 和)	5:01.29
6[3]	520	渡 辺 優 夢 2 (小 浜)	5:04.58
7[7]	450	齋 藤 心 菜 2 (信 夫)	5:15.90
8[9]	548	上 野 紗 椰 2 (福 大 附 属)	5:24.01
9[15]	534	安 齋 凜 2 (二本松第二)	5:32.27

10[13]	487	熊 谷 寧 々 2 (東 和)	5:37.57
11[14]	550	鈴木 仁 嘉 子 2 (福 大 附 属)	5:41.41
12[11]	665	宍 戸 か の ん 2 (北 信)	5:43.26
13[10]	664	齋 藤 由 菜 2 (北 信)	5:45.63
14[17]	556	有 馬 千 尋 2 (本 宮 第 一)	5:54.78
15[16]	723	野 地 芽 衣 2 (福 島 第 一)	6:03.79
16[18]	529	高 橋 ひ な の 2 (野 田)	6:33.74
[8]	489	佐 藤 紅 菜 2 (東 和)	欠場
[12]	576	野 地 夏 妃 2 (福 島 第 四)	欠場

女子 1 年 1 0 0 m H [0. 700m/8. 0m] 決勝 (2組)

【1組】 (-0.9 m)

1 [4]	890	^{タカハシ アイ} 高 橋 愛 1 (福 島 第 三)	20. 54
2 [3]	921	^{タカノ ハルカ} 高 野 陽 夏 1 (北 信)	20. 89
3 [5]	900	^{イシカワ レイナ} 石 川 怜 愛 1 (北 信)	20. 99
4 [6]	713	^{ヤマモト シノ} 山 本 詩 乃 1 (信 陵)	21. 09
[7]	904	^{ゴトウ カホ} 後 藤 可 帆 1 (北 信)	欠場

【2組】 (-1. 1 m)

1 [7]	755	^{カンノ リホ} 菅 野 里 穂 1 (信 夫)	18. 14
2 [6]	826	^{タカノ サラ} 高 野 幸 来 1 (蓬 萊)	20. 03
3 [5]	892	^{サカイ マナ} 酒 井 麻 那 1 (福 島 第 三)	20. 79
4 [4]	807	^{ハラ イチカ} 原 一 叶 1 (桃 陵)	20. 81
5 [3]	888	^{カンノ アカリ} 菅 野 あ かり 1 (福 島 第 三)	21. 51

総合

1	755	^{カンノ リホ} 菅 野 里 穂 1 (信 夫)	18. 14	-1. 1
2	826	^{タカノ サラ} 高 野 幸 来 1 (蓬 萊)	20. 03	-1. 1
3	890	^{タカハシ アイ} 高 橋 愛 1 (福 島 第 三)	20. 54	-0. 9
4	892	^{サカイ マナ} 酒 井 麻 那 1 (福 島 第 三)	20. 79	-1. 1
5	807	^{ハラ イチカ} 原 一 叶 1 (桃 陵)	20. 81	-1. 1
6	921	^{タカノ ハルカ} 高 野 陽 夏 1 (北 信)	20. 89	-0. 9
7	900	^{イシカワ レイナ} 石 川 怜 愛 1 (北 信)	20. 99	-0. 9
8	713	^{ヤマモト シノ} 山 本 詩 乃 1 (信 陵)	21. 09	-0. 9

女子 2 年 1 0 0 m H [0. 762m/8. 0m] 決勝

(-2. 6 m)

1 [5]	575	^{オオハシ ライリ} 大 橋 菜 璃 2 (福 島 第 四)	17. 72
2 [4]	729	^{サトウ ヒナノ} 佐 藤 日 夏 乃 2 (福 島 第 二)	19. 02
3 [6]	666	^{ムロタ カナ} 室 田 夏 奈 2 (北 信)	19. 28
4 [7]	726	^{マクタ リオ} 幕 田 り お 2 (福 島 第 一)	20. 98
5 [8]	549	^{キクダ アヤカ} 菊 田 彩 花 2 (福 大 附 属)	22. 45
6 [2]	637	^{リュウ ヒナ} 劉 飛 娜 2 (蓬 萊)	22. 72
7 [3]	577	^{ワタナベ サユ} 渡 部 咲 夢 2 (福 島 第 四)	22. 87

女子 共通 4 × 1 0 0 m R 決勝(2組)

【1組】

1[4]福 島 第 四(576	<small>ノチ ナツキ</small> 野 地 夏 妃2・	573	<small>ノチ ミサト</small> 野 地 実 怜2・	575	<small>オオハシ ライリ</small> 大 橋 菜 璃2・	577	<small>ワタナベ サユ</small> 渡 部 咲 夢2)54.39
2[3]福 島 第 一(726	<small>マクタ リオ</small> 幕 田 り お2・	842	<small>スズキ コハネ</small> 鈴 木 小 羽1・	721	<small>オガタ モモカ</small> 尾 形 桃 佳2・	725	<small>オオウチ サラ</small> 大 内 紗 良1)55.09
3[5]北 信(666	<small>ムロタ カナ</small> 室 田 夏 奈2・	663	<small>キクタ ミウ</small> 菊 田 美 羽2・	668	<small>モリ ヒナノ</small> 森 日 向 埜2・	661	<small>エンドウ ユリカ</small> 遠 藤 優 梨 佳2)55.40
4[7]福 島 第 三(891	<small>イトウ ルナ</small> 伊 藤 瑠 那1・	889	<small>サイトウ モモカ</small> 齋 藤 桃 花1・	602	<small>ハットリ ナナ</small> 服 部 奈 夢2・	601	<small>ヤマダ アカリ</small> 山 田 茜 理2)57.36
5[8]信 陵(705	<small>オオツキ リナ</small> 大 槻 里 菜2・	710	<small>タケダ ミサト</small> 武 田 実 怜1・	714	<small>ヨシダ リオ</small> 吉 田 莉 緒1・	712	<small>ヨコヤマ ルナ</small> 横 山 瑠 那1)58.75
[6]福 大 附 属(766	<small>オザワ ハルア</small> 小 澤 春 愛1・	551	<small>ヒラタ リト</small> 平 田 里 都2・	549	<small>キクタ アヤカ</small> 菊 田 彩 花2・	548	<small>ウエノ サヤ</small> 上 野 紗 椰2)失格

【2組】

1[7]信 夫(693	<small>ゴトウ ルナ</small> 後 藤 瑠 那1・	451	<small>ハセガワ ミツキ</small> 長 谷 川 み づ き 2・	692	<small>ヤリミズ マユ</small> 鍵 水 真 唯1・	458	<small>ホンダ マイカ</small> 本 田 舞 栞2)55.85
2[4]桃 陵(687	<small>サトウ コウア</small> 佐 藤 輝 愛2・	685	<small>アベ ナノハ</small> 阿 部 菜 乃 花2・	807	<small>ハラ イチカ</small> 原 一 叶1・	684	<small>カンノ キナ</small> 菅 野 桃 和2)56.14
3[8]蓬 菜(636	<small>ナカムラ アイナ</small> 中 村 愛 奈2・	942	<small>マツシマ ヒナ</small> 松 島 雛1・	826	<small>タカノ サラ</small> 高 野 幸 来1・	638	<small>タカハシ ミオ</small> 高 橋 美 桜2)58.55
4[5]大 玉(431	<small>マツノ ミユキ</small> 松 野 美 雪2・	783	<small>タケワラ マナ</small> 菅 原 愛1・	429	<small>ワタナベ ミカ</small> 渡 邊 美 花2・	787	<small>ツダ イオリ</small> 津 田 伊 織1)58.64
5[3]川 俣(467	<small>カタギリ アカネ</small> 片 桐 茜2・	468	<small>カンノ ミウ</small> 菅 野 美 生2・	469	<small>エンドウ カホ</small> 遠 藤 花 穂2・	879	<small>ウジイモ エリナ</small> 氏 家 恵 利 奈1)59.44
6[6]本 宮 第 一(856	<small>ヤマモト ミユ</small> 山 本 望 結1・	556	<small>アリマ チヒロ</small> 有 馬 千 尋2・	932	<small>ガモウ ナゴミ</small> 蒲 生 な ご み2・	557	<small>テルイ ノエ</small> 照 井 望 永2)1:01.97

総合

1	福 島 第 四	54.39
2	福 島 第 一	55.09
3	北 信	55.40
4	信 夫	55.85
5	桃 陵	56.14
6	福 島 第 三	57.36
7	蓬 菜	58.55
8	大 玉	58.64

女子 共通走高跳 決勝

1[8]	531	^{ニカイドウ アイリ} 二階堂 愛莉 2 (野 田)	1m50	
2[6]	710	^{タケダ ミサト} 武 田 実 怜 1 (信 陵)	1m20	
3[2]	893	^{ホシ ハグミ} 星 はぐみ 1 (福 島 第 三)	1m10	
3[3]	858	^{ノジリ ミズキ} 野 尻 瑞 稀 1 (本 宮 第 一)	1m10	
5[1]	902	^{キムラ ミレリ} 木 村 美 怜 梨 1 (北 信)	1m10	無効試技数による
6[7]	767	^{コバヤシ アイナ} 小 林 愛 奈 1 (福 大 附 属)	1m00	
[5]	920	^{コセキ リア} 古 関 り あ 1 (北 信)	記録なし	
[4]	709	^{サウマ ミヨリ} 佐 久 間 美 依 1 (信 陵)	欠場	

女子 1 年走幅跳 決勝

1[14]	640	^{サトウ マホ} 佐 藤 真 帆 1 (醸 芳)	4m95 +3.1	
2[6]	808	^{サトウ モモカ} 佐 藤 桃 香 1 (桃 陵)	4m20 +2.0	
3[2]	827	^{サイトウ コトミ} 齋 藤 琴 美 1 (蓬 萊)	4m01 +1.7	
4[4]	787	^{ツグイ オリ} 津 田 伊 織 1 (大 玉)	4m00 +2.0	
5[11]	812	^{コミヤマ カルア} 小 宮 山 夏 瑠 愛 1 (桃 陵)	3m92 +1.7	
6[13]	900	^{イシカワ レイナ} 石 川 怜 愛 1 (北 信)	3m83 +2.1 公認 3m79 +1.7	
7[1]	826	^{タカノ サラ} 高 野 幸 来 1 (蓬 萊)	3m81 +1.8	
8[10]	903	^{タカノ ナツキ} 高 野 夏 希 1 (北 信)	3m64 +1.8	
9[12]	730	^{サトウ マリノ} 佐 藤 真 理 乃 1 (福 島 第 二)	3m61 +1.5	
10[7]	902	^{キムラ ミレリ} 木 村 美 怜 梨 1 (北 信)	3m53 +0.6	
11[5]	713	^{ヤマモト シノ} 山 本 詩 乃 1 (信 陵)	3m51 +1.9	
12[8]	889	^{サイトウ モモカ} 齋 藤 桃 花 1 (福 島 第 三)	3m48 +2.3 公認 3m26 +2.0	
13[9]	710	^{タケダ ミサト} 武 田 実 怜 1 (信 陵)	3m35 +1.4	
[3]	942	^{マツシマ トナ} 松 島 雛 1 (蓬 萊)	棄権	

女子 2 年走幅跳 決勝

1[7]	491	^{コバヤシ ユメ} 小 林 夢 2 (本 宮 第 二)	5m46 +1.9	
2[5]	685	^{アベ ナノハ} 阿 部 菜 乃 花 2 (桃 陵)	4m46 +3.3 公認 4m28 +2.0	
3[4]	638	^{タカハシ ミオ} 高 橋 美 桜 2 (蓬 萊)	4m05 +2.6 公認 4m00 +1.8	
4[2]	746	^{イチカワ ミスズ} 市 川 美 鈴 2 (渡 利)	3m77 +0.5	
5[3]	429	^{ワタナベ ミカ} 渡 邊 美 花 2 (大 玉)	3m70 +1.3	
6[6]	468	^{カシノ ミウ} 菅 野 美 生 2 (川 俣)	3m63 +2.5 公認 3m42 +1.5	
7[1]	454	^{ミヅリ ミオ} 三 森 滯 2 (信 夫)	3m39 +2.6 公認 3m31 +1.2	

女子 1 年砲丸投[2. 721kg] 決勝

1	[8]	927	<small>エンドウ ミサキ</small> 遠藤 美咲 1 (岩 代) 8m47
2	[4]	783	<small>スガワ マナ</small> 菅 原 愛 1 (大 玉) 7m39
3	[5]	772	<small>マクダ ユズ</small> 幕田 優寿 1 (福大附属) 6m69
4	[6]	896	<small>ヒラマ ヒジリ</small> 平間 聖 1 (福島第三) 6m66
5	[3]	786	<small>スズキ ハルア</small> 鈴木 暖彩 1 (大 玉) 6m08
6	[7]	709	<small>サクマ ミヨリ</small> 佐久間 美依 1 (信 陵) 5m73
7	[1]	578	<small>ヒキチ アム</small> 曳地 愛夢 1 (福島第四) 5m44
8	[2]	919	<small>カノ アリサ</small> 菅野 愛紗 1 (北 信) 4m38

女子 2 年砲丸投[2. 721kg] 決勝

1	[7]	574	<small>キャブキ リン</small> 矢吹 凜 2 (福島第四) 10m42
2	[6]	432	<small>ヨシダ ミコ</small> 吉田 美虹 2 (大 玉) 8m49
3	[3]	551	<small>ヒラタ リト</small> 平田 里都 2 (福大附属) 7m60
4	[4]	502	<small>カトウ マオ</small> 加藤 真桜 2 (本宮第二) 7m48
5	[5]	686	<small>オオタ ツキヒ</small> 太田 月光 2 (桃 陵) 6m99
6	[2]	467	<small>カタギリ アカネ</small> 片桐 茜 2 (川 俣) 6m61
7	[1]	484	<small>エンドウ ミウ</small> 遠藤 美空 2 (東 和) 5m90
[8]		670	<small>スズキ ナゴミ</small> 鈴木 和珠 2 (伊 達) 記録なし

女子 混成競技 決勝

1	[4]	669	<small>ヤマカワ ココネ</small> 山 川 心 寧 2 (北 信)	978点
2	[1]	868	<small>ツムライ イサキ</small> 津 村 伊 咲 1 (渡 利)	956点
3	[2]	687	<small>サトウ コウア</small> 佐 藤 輝 愛 2 (桃 陵)	878点
4	[6]	694	<small>スズキ コトハ</small> 鈴 木 琴 葉 1 (信 夫)	867点
5	[3]	724	<small>シギハラ リコ</small> 嶋 原 莉 寿 1 (福 島 第 一)	839点
6	[5]	771	<small>マガリヤマ チナツ</small> 曲 山 千 夏 1 (福 大 附 属)	720点

女子 混成 1 0 0 m H [0. 762m/8. 0m] 決勝

(-0. 6 m)

1	[6]	669	<small>ヤマカワ ココネ</small> 山 川 心 寧 2 (北 信)	20. 29 <small>279</small>
2	[5]	724	<small>シギハラ リコ</small> 嶋 原 莉 寿 1 (福 島 第 一)	20. 69 <small>248</small>
3	[3]	868	<small>ツムライ イサキ</small> 津 村 伊 咲 1 (渡 利)	20. 91 <small>231</small>
4	[4]	687	<small>サトウ コウア</small> 佐 藤 輝 愛 2 (桃 陵)	20. 97 <small>227</small>
5	[7]	771	<small>マガリヤマ チナツ</small> 曲 山 千 夏 1 (福 大 附 属)	21. 26 <small>206</small>
6	[8]	694	<small>スズキ コトハ</small> 鈴 木 琴 葉 1 (信 夫)	21. 29 <small>204</small>

女子 混成 2 0 0 m 決勝

(-3. 4 m)

1	[6]	868	<small>ツムライ イサキ</small> 津 村 伊 咲 1 (渡 利)	31. 48 <small>384</small>
2	[5]	694	<small>スズキ コトハ</small> 鈴 木 琴 葉 1 (信 夫)	31. 51 <small>382</small>
3	[7]	687	<small>サトウ コウア</small> 佐 藤 輝 愛 2 (桃 陵)	32. 71 <small>310</small>
4	[3]	669	<small>ヤマカワ ココネ</small> 山 川 心 寧 2 (北 信)	32. 83 <small>303</small>
5	[8]	724	<small>シギハラ リコ</small> 嶋 原 莉 寿 1 (福 島 第 一)	32. 97 <small>295</small>
6	[4]	771	<small>マガリヤマ チナツ</small> 曲 山 千 夏 1 (福 大 附 属)	33. 00 <small>293</small>

女子 混成砲丸投 [2. 721kg] 決勝

1	[3]	669	<small>ヤマカワ ココネ</small> 山 川 心 寧 2 (北 信)	7m95	396
2	[6]	868	<small>ツムライ イサキ</small> 津 村 伊 咲 1 (渡 利)	7m10	341
3	[5]	687	<small>サトウ コウア</small> 佐 藤 輝 愛 2 (桃 陵)	7m09	341
4	[4]	724	<small>シギハラ リコ</small> 嶋 原 莉 寿 1 (福 島 第 一)	6m39	296
5	[1]	694	<small>スズキ コトハ</small> 鈴 木 琴 葉 1 (信 夫)	6m16	281
6	[2]	771	<small>マガリヤマ チナツ</small> 曲 山 千 夏 1 (福 大 附 属)	5m21	221

新型コロナウイルス感染拡大防止対策について各校へのお願い

県北陸上競技協会

生徒の安全を第一に考え大会を実施していきたいと考えています。各校におかれましては、以下の新型コロナウイルス感染拡大防止対策について周知徹底頂きますよう、よろしくお願い致します。

1 【参加生徒・引率教諭】

- (1) 大会前1週間 大会後は2週間の検温記録をとり、体調管理について把握してください。(検温記録方法については、各校でお願いします。)
- (2) 参加当日に「健康管理チェックシート」の提出をお願いします。
- (3) 以下の項目に該当する場合には、競技会へ参加させないで下さい。
 - ①体調がよくない場合（発熱・咳・咽頭痛などの症状がある場合）
 - ②同居家族や身近な知人に感染が疑われる方がいる場合
 - ③過去14日以内に政府から入国制限、入国後の感染期間を必要とされている国、地域等への渡航又は当該在住者との濃厚接触がある場合
- (4) 会場内でのマスクの着用をお願いします。(試合時以外)
- (5) こまめな手指消毒薬等での、手指の消毒をお願いします。
- (6) タオル等の共用はしないよう、個人でハンカチやタオルを携帯するよう周知をお願いします。
- (7) ごみは各自持ち帰りを徹底して下さい。特に、マスクや鼻水唾液のついたゴミについての処理については、各自でお願いします。
- (8) 各校において、三つの密（密閉・密集・密接）にならないよう対策をお願いします。
- (9) 飲食の際は距離を取り、必要以上の会話を黙食でお願いします。
- (10) 更衣の際は距離をとり、感染予防に努めるようにお願いします。

2 【応援・保護者】

- (1) コロナウイルス感染症の感染拡大防止の観点から、保護者の観戦エリアを芝スタンドのみとし、生徒と交わらないように配慮する。
- (2) 保護者は受付で検温と消毒のご協力をお願いします。

3 【その他】

- (1) 各学校で参加した生徒が、大会終了後2週間以内に新型コロナウイルス感染症を発症した場合は大会事務局への報告もお願いします。
- (2) その他、競技要項に記載される感染防止対策についても、遵守頂けるようお願い致します。

県北地区新人陸上競技大会参加料

No	学校名	参加人数		
		男子	女子	合計
1	福島第一	8	7	15
2	福島第二	0	6	6
3	福島第三	15	10	25
4	福島第四	14	8	22
5	渡利	12	8	20
6	蓬萊	5	6	11
7	信陵	7	7	14
8	北信	13	19	32
9	西信	0	1	1
10	大鳥	0	1	1
11	西根	1	0	1
12	松陵	9	1	10
13	信夫	11	9	20
14	野田	5	3	8
15	吾妻	2	0	2
16	川俣	12	6	18
17	福島大学附属	10	10	20
18	伊達	0	1	1
19	松陽	8	0	8
20	桃陵	10	10	20
21	醸芳	2	1	3
22	二本松第二	0	2	2
23	安達	7	0	7
24	小浜	3	3	6
25	岩代	3	1	4
26	東和	4	8	12
27	大玉	20	9	29
28	本宮第一	15	6	21
29	本宮第二	17	3	20
	合 計	213	146	359

競 技 日 程

【トラック競技】

No	種別	種 目		予決	組 着	競技時刻	招集完了
1	女	1年	100mH	決勝	2TR決	9:30	9:15
2	女	2年	100mH	決勝		9:40	9:25
3	女	共通	混成 100mH		1	9:45	9:30
4	男	1年	100mH	決勝		9:55	9:40
5	男	2年	110mH	決勝		10:05	9:50
6	男	共通	混成 110mH		1	10:10	9:55
7	女	共通	800m	決勝	3TR決	10:20	10:05
8	男	共通	800m	決勝	4TR決	10:35	10:20
9	女	1年	100m	決勝	4TR決	10:55	10:40
10	男	1年	100m	決勝	5TR決	11:15	11:00
11	女	2年	100m	決勝	4TR決	11:35	11:20
12	男	2年	100m	決勝	5TR決	11:55	11:40
13	男	共通	3000m	決勝		12:20	12:05
14	女	共通	200m	決勝	4TR決	13:00	12:45
15	男	共通	200m	決勝	4TR決	13:20	13:05
16	女	共通	混成 200m		1	13:40	13:25
17	男	共通	400m	決勝	2TR決	13:50	13:35
18	男	共通	混成 400m		1	14:00	13:45
19	女	1年	1500m	決勝	2TR決	14:10	13:55
20	男	1年	1500m	決勝	2TR決	14:25	14:10
21	女	2年	1500m	決勝		14:40	14:25
22	男	2年	1500m	決勝		14:50	14:35
23	女	共通	4×100mR	決勝	2TR決	15:00	14:45
24	男	共通	4×100mR	決勝	3TR決	15:10	14:55

【フィールド競技】

No	種別	種 目		予決	人数	競技時刻	招集完了
1	女	共通	走高跳	決勝	8	9:30	9:00
2	女	1年	砲丸投(2.72kg)	決勝	8	9:30	9:00
3	男	1年	砲丸投(4.00kg)	決勝	4	9:30	9:00
4	男	1・2年	走幅跳	決勝	15・13	9:30	9:00
5	男	共通	棒高跳	決勝	4	10:30	9:30
6	男・女	共通	混成 砲丸投		2・6	11:00	10:30
7	男	共通	走高跳	決勝	12	12:00	11:30
8	女	2年	砲丸投(2.72kg)	決勝	7	12:30	12:00
9	男	2年	砲丸投(5.00kg)	決勝	8	12:30	12:00
10	女	1・2年	走幅跳	決勝	14・7	12:30	12:00