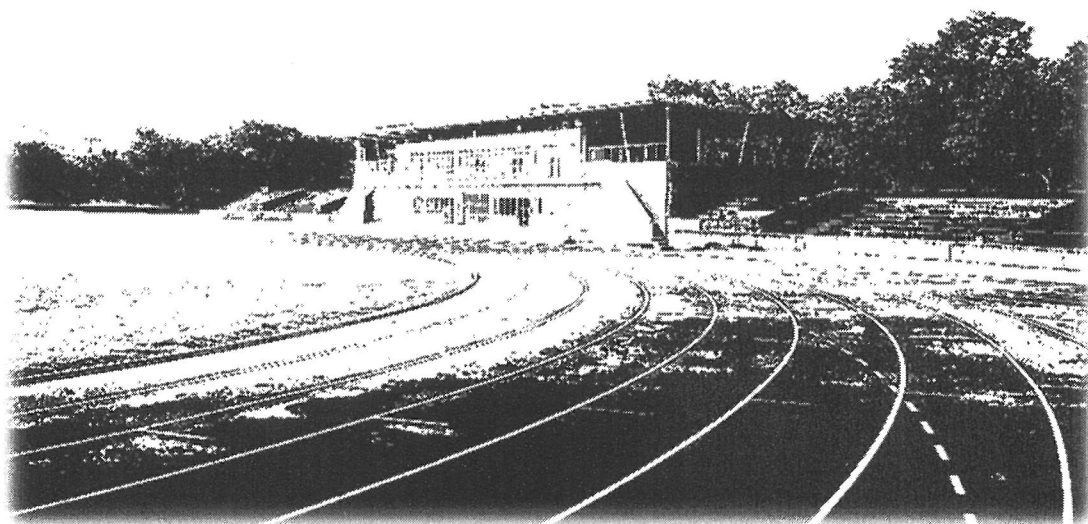


U-16 日本選手権標準記録チャレンジ記録会

日 時 令和3年8月28日（土） 29日（日）
場 所 白河市総合運動公園陸上競技場



主 催 （一財）福島陸上競技協会

後 援 白河市教育委員会

主 管 県南陸上競技協会

〔 大 会 役 員 〕

大会会長	鈴木 浩一						
名誉顧問	結城 勝夫	片平 俊夫					
顧問	安藤 敬男	今泉 春雄	内池三喜夫	大塚 利雄	越尾 咲男	小島 哲哉	
	斉藤 章司	齋藤 吉久	坂本 満恵	佐久間明彦	佐久間満彦	白岩 一夫	
	杉原 二雄	鈴木 則喜	鈴木 美夫	鈴木 佑子	高橋 教徳	玉野 憲一	
	寺島 文雄	堀川 直人	三留 邦俊	御代田喜友	山田喜一郎	山本 博章	
	渡邊 満男						
大会副会長	高萩 孝平	長谷川貞雄	水谷 大	佐藤 邦博			
大会委員長	三浦 武彦						
大会委員	永富 修司	新田 義永	山内 淳一	根本 昌樹	星 正彦		

〔 競 技 役 員 〕

総務	二瓶 励						
総務員	齋藤 剛 (招集)	佐藤 智貴 (跳躍)	渡部 裕也 (投擲)				
	佐藤 俊克 (障害)	鈴木 祐治 (トラック)					
審判長	松村 良一 (28日)	菅原 幸夫 (29日)					
決審・計時 (周回記録員)	(鈴木 祐治)	大越 元昭 (29日)					
監察員・マーシャル	生方 芳雄	藤田 剛志	和田 陽輔 (28日)	星 嘉人	(渡部 裕也)		
跳躍審判員							
(1班)	矢上 法男	菅野 峻介	穴沢 友美	松岡 悠生	菊地 泰輔		
	高萩 貴之	橋本 高尚 (29日)	北原 直人				
(2班)	角田 修	角田 瑛	鈴木 拓朗	(佐藤 智貴)			
投てき審判員	丹野 勝彦	益戸 愛海	高橋麻里奈	加藤 悦子 (28日)	神野 学		
	阿部 光超 (29日)	樽井 和美					
スターター・リコーラー	齋藤 啓	安住 哲夫	増子 大祐	古川真理子			
出発係	吉田 絢也	白江 豊	草野 温子	菅家 功	穴沢 正人		
	三浦 隆寛 (29日)	(佐藤 俊克)					
招集所係	佐久間俊輔	五十嵐 輝	(齋藤 剛)				
靴底測定係	半澤ほのか	(五十嵐 輝)	(齋藤 剛)				
記録	小沼 満夫	遊佐 智則	佐藤 太				
風力計測員	角田 英明	星 芳典					
写真判定員	原田 裕也	清水 恒					
アナウンサー	菅野 義広	大東ゆかり	君島 理恵				
用器具係	山口 卓也	真部 春希					
役員係	廣瀬明友子 (28日)	穴沢 直美 (29日)	御代田牧子 (29日)				
ウォームアップ場係	斑日 駿	(高萩 貴之)	(松岡 悠生)				
駐車場係	(高萩 貴之)	(松岡 悠生)					
医務	(廣瀬明友子) (28日)	(穴沢 直美) (29日)					

記録会についての確認事項

1 テントの設営等について

- 競技場内芝スタンドは、各地区割り当てに従って、チームテント及びプライベートテントを設営してください。尚、1日目終了後は自校の責任において、テントの飛散などのないようにしてください。競技場外のテントについては、全て撤去してください。
- 競技場内は、選手及びADカードを持っている引率者のみ入場可能です。

2 選手・生徒の大会参加方法について

- 選手は、なるべく競技時間に合わせて来場し、競技終了後、結果を確認して帰宅してください。ご理解とご協力をお願いします。
例：①競技時間3時間前到着 ②招集時間に合わせてウォーミングアップ ③招集 ④競技に参加 ⑤結果を確認して帰宅
- 新型コロナウイルス感染防止対策に、ご理解とご協力をお願いします。

3 ごみの処理について

- ごみは、毎日、必ず持ち帰ってください。
(残飯の入ったごみを放置することで、野犬やカラスが集まります。不衛生にもなります。)

4 トイレ・更衣室の使用について

- トイレは、運動公園内公衆トイレを利用してください。
- 管理棟1階にあるトイレ・更衣室は、選手及び引率者は使用できません。

5 駐車場について

- 大会役員及び競技役員、生徒送迎の車両は指定された場所への駐車のご協力をお願いします。駐車場は、別紙指定の駐車場をご利用ください。また、路上への駐車はしないようお願いします。
- 敷地内への大型・マイクロバスの駐車はできません。また、選手送迎時の乗降後は速やかに移動してください。(※バスの待機場所は、別紙指定の駐車場をご利用ください。)
- 競技場周辺の道路は主要生活道路であり、通勤時間帯の交通量も多く渋滞する可能性がありますので、ご理解とご協力をお願いします。

6 その他

- 傷病などで救急車を要請する場合は、緊急の場合を除き必ず、競技場職員を通して要請してください。
- 車上荒らし、置き引きの被害が毎年報告されています。貴重品の管理については、各自の責任で十分ご注意ください。忘れ物にご注意ください。
- 施設周辺や競技場内は**禁煙**です。ご協力をお願いします。
- 忘れ物、落とし物の問い合わせは、大会役員受付へお尋ねください。

7 新型コロナウイルス感染防止対策について

福島陸上競技協会が示している「競技会参加にあたって」(下記参照)を遵守し、感染拡大防止に努めること。

(1) 競技者

- ① 競技会1週間前から検温し、JAAFの「体調管理チェックシート」へ記入し、顧問(代表者)がまとめて大会受付へ提出すること。提出しない競技者は出場不可となる場合がある。
- ※ 以下の事項に該当する場合は、自主的に参加を見合わせることを。
- ・ 体調がよくない場合(例:発熱・咳・咽頭痛などの症状がある場合)
 - ・ 同居家族や身近な知人に感染が疑われる方がいる場合。
 - ・ 過去14日以内に政府から入国制限、入国後の観察期間を必要とされている国、地域への渡航または該当在住者との濃厚接触がある場合
- ② 運動時以外(招集中・移動中・待機中を含む)のマスクの着用(熱中症に注意)、競技終了後の手洗い・消毒を徹底する。
 - ③ 3密を回避し行動する。

- ④ ウォーミングアップは個別に行う。
 - ⑤ 競技用具使用後は、手洗い・手先の消毒をする。
 - ⑥ 更衣室は使用できません。
 - ⑦ 運動中につばや痰を吐くことは極力行わない。
 - ⑧ 体液の付着したゴミは自己責任で処理する。(各自持ち帰り)
 - ⑨ 滑り止め(炭酸マグネシウム)は各自準備する。
 - ⑩ 競技会終了後、2週間は健康チェックを行い、発熱などの症状があった場合には、最寄の保健所、かかりつけ医、帰国者・接触者センター等に報告、相談後、必ず大会主催者に報告すること。
- (2) チーム関係者(感染拡大状況により変更あり)
- ① マスク着用(熱中症に注意)、手洗い・洗顔を徹底する。
 - ② 3密回避行動を心がける。
 - ③ 声を出しての応援、集団での応援は行わない。
 - ④ 混雑を回避するため、競技者に付き添う者のウォーミングアップ場への立ち入りを禁止する。
 - ⑤ コーチが競技者に向かって話す際は、マスク着用の上、ソーシャルディスタンスを確保すること。
 - ⑥ 競技会終了後、2週間は健康チェックを行い、発熱などの症状があった場合には、最寄の保健所、かかりつけ医、帰国者・接触者センター等に報告、相談後、必ず大会主催者に報告すること。

【競技場開場時間】

開場時間 8 : 0 0

男子共通A 100m (6組)

08/28 10:30

【1組】 (+・- m)

1				()	"
2	3188	齋藤 正 弥	2 (五)	箇	() "
3	2476	高水 明	3 (富)	田	() "
4	4270	小椋 峻	2 (若 松 第 四)	()	"
5	6326	田原 賢 太	3 (原 町 第 二)	()	"
6	680	荒川 太陽	2 (福 島 第 三)	()	"
7	3203	小室 旬 悟	3 (白 河 第 二)	()	"
8	4202	高橋 駿 士	3 (若 松 第 一)	()	"

【3組】 (+・- m)

1				()	"
2	4212	阿部 開 成	2 (若 松 第 一)	()	"
3	2956	氏家 威 吹	1 (船 引)	()	"
4	2605	木村 風 冴	3 (郡 山 第 三)	()	"
5	3126	鈴木 悠 真	3 (埴)	()	"
6	5353	富田 侃 佑	3 (泉)	()	"
7	4301	佐藤 空 成	3 (一 箕)	()	"
8	444	及川 拓 真	2 (本 宮 第 二)	()	"

【5組】 (+・- m)

1				()	"
2	2889	佐川 颯 音	2 (矢 祭)	()	"
3	2423	諸根 優 磨	2 (安 積 第 二)	()	"
4	3122	横山 夏 樹	2 (埴)	()	"
5	2763	内谷 悠 聖	2 (石 川)	()	"
6	2442	遊佐 一 平	1 (安 積 第 二)	()	"
7	827	鈴木 慶 汰	1 (福 島 第 一)	()	"
8	4311	佐藤 大 和	3 (一 箕)	()	"

【2組】 (+・- m)

1				()	"
2	868	高橋 優 輝	1 (蓬 萊)	()	"
3	4256	大井 優 哉	3 (若 松 第 四)	()	"
4	679	鈴木 孝 成	2 (福 島 第 三)	()	"
5	3007	安齋 智 稀	3 (鏡 石)	()	"
6	2477	大熊 一 輝	3 (富 田)	()	"
7	3003	佐久間 翔 梧	3 (鏡 石)	()	"
8	3201	石田 煌 輔	3 (白 河 第 二)	()	"

【4組】 (+・- m)

1				()	"
2	708	山下 隼 太郎	2 (福 島 第 一)	()	"
3	2323	佐藤 空 舞	3 (郡 山 第 五)	()	"
4	3272	杉本 羽 汰	2 (石 川)	()	"
5	2774	北村 葉 琉	1 (西 郷 第 一)	()	"
6	2615	石田 昂 大	2 (大 槻)	()	"
7	2339	難波 孝 次 郎	1 (郡 山 第 五)	()	"
8	3238	君島 聡	2 (白 河 中 央)	()	"

【6組】 (+・- m)

1				()	"
2	2773	宮崎 瑛 大	1 (棚 倉)	()	"
3	455	矢吹 琢 磨	2 (本 宮 第 二)	()	"
4	3189	飯田 聖 也	1 (五 箇)	()	"
5	2892	金澤 光 輝	2 (矢 祭)	()	"
6	2780	藤友 悠 平	1 (西 郷 第 一)	()	"
7	3249	鈴木 悠 之 介	1 (白 河 中 央)	()	"
8	2631	大久保 拓 磨	1 (大 槻)	()	"

男子共通B 100m (5組)

08/29 12:10

【1組】 (+・- m)

1	4259	目黒陽樹	3	(若松第4)	()	"
2	2479	菊地駿介	3	(富田)	()	"
3	2476	高水明	3	(富田)	()	"
4	4270	小椋峻	2	(若松第4)	()	"
5	680	荒川太陽	2	(福島第3)	()	"
6	3202	北島圭吾	3	(白河第2)	()	"
7	4202	高橋駿士	3	(若松第1)	()	"
8	679	鈴木孝成	2	(福島第3)	()	"

【3組】 (+・- m)

1	4212	阿部開成	2	(若松第1)	()	"
2	2762	須藤春拓	1	(西郷第2)	()	"
3	3206	須藤壮司	3	(白河第2)	()	"
4	3126	鈴木悠真	3	(塙)	()	"
5	2330	依田大雅	2	(郡山第5)	()	"
6	3006	海藤駿吾	3	(鏡石)	()	"
7	4301	佐藤空成	3	(一箕)	()	"
8	2944	御代田弘亮	2	(船引)	()	"

【5組】 (+・- m)

1					()	"
2	3283	山中悠正	2	(矢祭)	()	"
3	450	加藤藤連	2	(本宮第2)	()	"
4	2758	相楽優大	2	(ひらた清風)	()	"
5	3252	菊池琉生	1	(白河中央)	()	"
6	2616	中村優理	2	(大槻)	()	"
7	3253	佐藤一誠	1	(白河中央)	()	"
8	2622	菅家大夢	1	(大槻)	()	"

【2組】 (+・- m)

1	2916	大石青空	3	(三春)	()	"
2	2605	木村風牙	3	(郡山第3)	()	"
3	868	高橋優輝	1	(蓬萊)	()	"
4	3004	海藤侑吾	3	(鏡石)	()	"
5	446	後藤勇斗	2	(本宮第2)	()	"
6	2956	氏家威吹	1	(船引)	()	"
7	3034	落合遥己	3	(須賀川第1)	()	"
8	3292	本多遥流	2	(矢吹)	()	"

【4組】 (+・- m)

1	2849	阿部勝成	2	(ひらた清風)	()	"
2	3298	佐久間大輔	1	(矢吹)	()	"
3	3149	井戸沼大輝	2	(西郷第1)	()	"
4	3123	山田琉晴	2	(塙)	()	"
5	4311	佐藤大和	3	(一箕)	()	"
6	4589	風間力紀	1	(喜多方第1)	()	"
7	4590	長谷川陽哉	1	(喜多方第1)	()	"
8	2342	八巻風	1	(郡山第5)	()	"

男子共通A 1000m (3組)

08/28 11:30

【1組】

1	6352	三瓶友也	3	(川内)	() ' "
2	4257	齋藤康太郎	3	(若松第4)	() ' "
3	4260	栗村凌	2	(若松第4)	() ' "
4	3155	安濃佑真	3	(白河南)	() ' "
5	3133	佐藤愛将	3	(塙)	() ' "
6	2882	圓谷昂	1	(石川)	() ' "
7	3158	渡辺聖央	3	(白河南)	() ' "
8	447	原谷周琳	2	(本宮第2)	() ' "

【3組】

1	4622	茂木大和	1	(一箕)	() ' "
2	3242	根本鼓虎	2	(白河中央)	() ' "
3	2622	菅家大夢	1	(大槻)	() ' "
4	2862	松崎煌真	1	(五箇)	() ' "
5	3192	鈴木巧人	1	(五箇)	() ' "
6	3248	小林拓登	1	(白河中央)	() ' "
7	2438	大津陽輝	1	(安積第2)	() ' "
8				()	' "

【2組】

1	6226	三ヶ森寿典	1	(相馬農業高)	() ' "
2	4534	渡邊龍燕	3	(新鶴)	() ' "
3	2325	渡邊凌	3	(郡山第5)	() ' "
4	2335	難波瞭太郎	2	(郡山第5)	() ' "
5	2853	石井洗次郎	2	(矢祭)	() ' "
6	2310	須永葵仁	1	(郡山第4)	() ' "
7	2866	鈴木陽龍	1	(塙)	() ' "
8				()	' "

男子共通B 1000m (2組)

08/29 11:25

【1組】

1	3281	藤田和生	3	(西郷第2)	() ' "
2	3286	齋藤理門	3	(石川義塾)	() ' "
3	2615	石田昂大	2	(大槻)	() ' "
4	3127	増子魁	3	(塙)	() ' "
5	3132	添田悠翔	3	(塙)	() ' "
6	4258	室野井翼	3	(若松第4)	() ' "
7	4260	栗村凌	2	(若松第4)	() ' "
8	3280	戸上博斗	3	(西郷第2)	() ' "
9	2619	菊池真央	3	(大槻)	() ' "

【2組】

1	451	佐藤悠生	2	(本宮第2)	() ' "
2	3159	円谷恒樹	3	(白河南)	() ' "
3	3285	近藤犀也	2	(石川義塾)	() ' "
4	3157	深谷健一郎	3	(白河南)	() ' "
5	2325	渡邊凌	3	(郡山第5)	() ' "
6	4534	渡邊龍燕	3	(新鶴)	() ' "
7	3254	沼田泰芽	1	(白河中央)	() ' "
8	3251	小針一輝	1	(白河中央)	() ' "
9	443	阿部結人	2	(本宮第2)	() ' "

男子1年A 100mH

08/28 12:35

(+・- m)

1	3250	宮川 奏仁	1	(白河中央)	()	"
2	3254	沼田 泰芽	1	(白河中央)	()	"
3	2844	二瓶 絢亘	1	(白河第二)	()	"
4	897	富田 夢人	1	(本宮第二)	()	"
5	2437	大平 暉	1	(安積第二)	()	"
6	2343	山下 航大	1	(郡山第五)	()	"
7	2842	齋藤 昊太	1	(白河第二)	()	"
8	2439	小山 諒太	1	(安積第二)	()	"

男子1年B 100mH (2組)

08/29 10:50

【1組】(+・- m)

1				()	"	
2				()	"	
3	2844	二瓶 絢亘	1	(白河第二)	()	"
4	4653	上野 宙	1	(喜多方第一)	()	"
5	4622	茂木 大和	1	(一箕)	()	"
6	897	富田 夢人	1	(本宮第二)	()	"
7	2441	嶋原 結人	1	(安積第二)	()	"
8				()	"	

【2組】(+・- m)

1				()	"	
2				()	"	
3	2343	山下 航大	1	(郡山第五)	()	"
4	4228	儀同 隼和	1	(若松第一)	()	"
5	2753	近藤 瑞稀	1	(ひらた清風)	()	"
6	868	高橋 優輝	1	(蓬萊)	()	"
7				()	"	
8				()	"	

男子共通A 110mH (2組)

08/28 12:20

【1組】(+・- m)

1		() "
2		() "
3	5353 富田 侃佑 3 (泉)	() "
4	3200 野崎 風惺 3 (白河第二)	() "
5	710 守谷 敦 2 (福島第一)	() "
6	3218 小高 優 2 (白河第二)	() "
7	4309 渡部 遥丞 2 (一箕)	() "
8		() "

【2組】(+・- m)

1		() "
2		() "
3	448 松崎 大悟 2 (本宮第二)	() "
4	450 加藤 連 2 (本宮第二)	() "
5	3273 根本 凌空 2 (石川)	() "
6	3148 草野 悠弥 2 (西郷第一)	() "
7	2854 鈴木 優大 2 (矢祭)	() "
8		() "

男子共通B 110mH

08/29 11:00

(+・- m)

1		() "
2		() "
3	5353 富田 侃佑 3 (泉)	() "
4	3223 安田 宏治朗 2 (白河第二)	() "
5	4309 渡部 遥丞 2 (一箕)	() "
6	4406 甲斐 絢仁 2 (喜多方第一)	() "
7	4405 江見 伶音 2 (喜多方第一)	() "
8		() "

男子共通 A 走高跳

08/28 10:30

試順	ナンバー	競技者名		所属	m	m	m	m	m	m	m	m	m	最高記録	順位	備考
1	894	丹治航太郎	1	本宮第二										m		
2	3252	菊池琉生	1	白河中央										m		
3	3218	小高優	2	白河第二										m		
4	3198	會澤大雅	3	白河第二										m		
5	2334	長尾一輝	2	郡山第五										m		
6	2618	鈴木斗大	3	大槻										m		

男子共通 B 走高跳

08/29 13:30

試順	ナンバー	競技者名		所属	m	m	m	m	m	m	m	m	m	最高記録	順位	備考
1	894	丹治航太郎	1	本宮第二										m		
2	2756	渡邊瞬	2	ひらた清風										m		
3	2757	瀬谷祥平	2	ひらた清風										m		
4	3293	草野悠	2	矢吹										m		
5	3198	會澤大雅	3	白河第二										m		
6	707	尾形望月	2	福島第一										m		
7	2334	長尾一輝	2	郡山第五										m		

男子共通 棒高跳

08/28 11:00

試順	ナンバー	競技者名	所属	m	m	m	m	m	m	m	m	m	m	最高記録	順位	備考
1	3204	<small>オオコウチ ワタル</small> 大河内 渉	3 白河第二											m		
2	3197	<small>ヒロセ タイキ</small> 廣瀬 大紀	3 白河第二											m		
3	5817	<small>キウゴ コウスケ</small> 馬上 公佑	3 植田											m		

男子共通 A 走幅跳

08/28 13:30

試順	ナンバー	競技者名	所属	1	2	3	最高記録	備考
1	2641	原口 蒼生	安積第二	m	m	m	m	
2	3247	飯野 瑛太	白河中央	m	m	m	m	
3	453	菅原 揮音	本宮第二	m	m	m	m	
4	3239	鈴木 智也	白河中央	m	m	m	m	
5	3138	戸井田 光海	塙	m	m	m	m	
6	2313	川田 琉生	郡山第四	m	m	m	m	
7	4228	儀同 隼和	若松第一	m	m	m	m	
8	2476	高水 明	富田	m	m	m	m	
9	460	大柄 武史	本宮第二	m	m	m	m	
10	3008	樽川 統吾	鏡石	m	m	m	m	
11	2330	依田 大雅	郡山第五	m	m	m	m	
12	3121	小松 翔	塙	m	m	m	m	
13	3094	関 颯	鏡石	m	m	m	m	
14	2618	鈴木 斗大	大槻	m	m	m	m	
15	2944	御代田 弘亮	船引	m	m	m	m	

男子共通 B 走幅跳

08/29 10:30

試順	ナンバー	競技者名	所属	1	2	3	最高記録	備考
1	4622	茂木 大和	一箕	m	m	m	m	
2	449	渡邊 龍星	本宮第二	m	m	m	m	
3	2893	生田 目颯多	矢祭	m	m	m	m	
4	2762	須藤 春拓	西郷第二	m	m	m	m	
5	2894	本田 真仁	矢祭	m	m	m	m	
6	3138	戸井田 光海	塙	m	m	m	m	
7	2774	北村 葉琉	西郷第一	m	m	m	m	
8	460	大柄 武史	本宮第二	m	m	m	m	
9	2330	依田 大雅	郡山第五	m	m	m	m	
10	3121	小松 翔	塙	m	m	m	m	
11	4270	小椋 峻	若松第四	m	m	m	m	
12	2849	阿部 勝成	ひらた清風	m	m	m	m	
13	2618	鈴木 斗大	大槻	m	m	m	m	
14	2832	小沼 佑介	矢吹	m	m	m	m	
15	3291	遠藤 大騎	矢吹	m	m	m	m	
16	2944	御代田 弘亮	船引	m	m	m	m	
17	2605	木村 風冴	郡山第三	m	m	m	m	
18	2916	大石田 青空	三春	m	m	m	m	

男子共通 A 砲丸投

08/28 13:30

試順	ナンバー	競技者名		所属	1	2	3	最高記録	備考
1	2861	<small>フルヤマ タイキ</small> 古山 大貴	1	五 箇	m	m	m	m	
2	2630	<small>ホシ カナト</small> 星 奏 人	1	大 槻	m	m	m	m	
3	2315	<small>ムナカタ カイ</small> 宗 形 快	1	郡 山 第 四	m	m	m	m	
4	2314	<small>チバ ハルキ</small> 千葉 陽 希	1	郡 山 第 四	m	m	m	m	
5	2336	<small>クリタ コウスケ</small> 栗田 晃 輔	1	郡 山 第 五	m	m	m	m	
6	2842	<small>サイトウ コウタ</small> 齋藤 晃 太	1	白 河 第 二	m	m	m	m	
7	448	<small>マツカミ ダイゴ</small> 松崎 大 悟	2	本 宮 第 二	m	m	m	m	
8	2332	<small>サカマ ヒロト</small> 佐久間 大翔	2	郡 山 第 五	m	m	m	m	
9	455	<small>ヤブキ タクマ</small> 矢吹 琢 磨	2	本 宮 第 二	m	m	m	m	
10	3265	<small>オノ タイキ</small> 小野 大 輝	3	ひらた清風	m	m	m	m	

男子共通 B 砲丸投

08/29 13:30

試順	ナンバー	競技者名		所属	1	2	3	最高記録	備考
1	2630	<small>ホシ カナト</small> 星 奏 人	1	大 槻	m	m	m	m	
2	2629	<small>フルタ ユウト</small> 古田 悠翔	2	大 槻	m	m	m	m	
3	2336	<small>クリタ コウスケ</small> 栗田 晃 輔	1	郡 山 第 五	m	m	m	m	
4	3259	<small>タテ リョウキ</small> 館 諒 弥	2	ひらた清風	m	m	m	m	
5	3218	<small>コダカ ユウ</small> 小 高 優	2	白 河 第 二	m	m	m	m	
6	3265	<small>オノ タイキ</small> 小野 大 輝	3	ひらた清風	m	m	m	m	

男子共通A 円盤投

08/28 11:00

試順	ナンバー	競技者名	所属	1	2	3	最高記録	備考
1	2336	栗田 晃輔 <small>クリダ コウスケ</small>	1 郡山第五	m	m	m	m	
2	4535	村山 裕基 <small>ムラヤマ ユウキ</small>	2 新 鶴	m	m	m	m	
3	593	渡邊 拓実 <small>ワタナベ タクミ</small>	3 岩 代	m	m	m	m	
4	3175	坂本 奨悟 <small>サカモト ショウゴ</small>	3 白 河 南	m	m	m	m	
5	2332	佐久間 大翔 <small>サクマ ヒロト</small>	2 郡山第五	m	m	m	m	
6	3265	小野 大輝 <small>オノ タイキ</small>	3 ひらた清風	m	m	m	m	

男子共通B 円盤投

08/29 11:00

試順	ナンバー	競技者名	所属	1	2	3	最高記録	備考
1	4535	村山 裕基 <small>ムラヤマ ユウキ</small>	2 新 鶴	m	m	m	m	
2	448	松崎 大悟 <small>マツサキ タイゴ</small>	2 本宮第二	m	m	m	m	
3	455	矢吹 琢磨 <small>ヤブキ タクマ</small>	2 本宮第二	m	m	m	m	
4	4635	小林 尚希 <small>コバヤシ ナオキ</small>	2 喜多方第一	m	m	m	m	
5	3175	坂本 奨悟 <small>サカモト ショウゴ</small>	3 白 河 南	m	m	m	m	
6	2332	佐久間 大翔 <small>サクマ ヒロト</small>	2 郡山第五	m	m	m	m	
7	4202	高橋 駿士 <small>タカハシ ハヤト</small>	3 若松第一	m	m	m	m	

女子共通 A 100m (4組)

08/28 10:55

【1組】 (+・- m)

1	3214	菊地 寧々	3	(白河第二)	() "
2	651	齋藤 優月	2	(信夫)	() "
3	529	鎌田 千尋	3	(福大附属)	() "
4	4268	星 美羽	2	(若松第四)	() "
5	2669	力丸 汐音	1	(大槻)	() "
6	4269	山口 心暖	2	(若松第四)	() "
7	6331	小林佳菜子	2	(原町第二)	() "
8	3240	石川 暖菜	2	(白河中央)	() "

【3組】 (+・- m)

1	4537	渡邊 莉音	1	(新鶴)	() "
2	2305	武藤 陽和	2	(郡山第四)	() "
3	3145	秋山 心優	3	(西郷第一)	() "
4	2501	佐藤 美南	2	(富田)	() "
5	3235	北村 舞奈	3	(白河中央)	() "
6	2337	石垣 凜	1	(郡山第五)	() "
7	3023	藤井 綾音	3	(鏡石)	() "
8	3191	佐藤 陽香	1	(五箇)	() "

【2組】 (+・- m)

1	2304	先崎りおな	2	(郡山第四)	() "
2	3022	井上 美里	3	(鏡石)	() "
3	2500	小野 莉瑚	2	(富田)	() "
4	3215	須藤 舞	3	(白河第二)	() "
5	2954	箭内 汐音	2	(船引)	() "
6	736	丹治 美月	1	(蓬萊)	() "
7	828	尾形 桃佳	1	(福島第一)	() "
8	2340	高橋 南帆	1	(郡山第五)	() "

【4組】 (+・- m)

1				()	"
2	3125	佐川 綾香	2	(塙)	() "
3	445	加藤 明日香	2	(本宮第二)	() "
4	4227	佐藤 桃香	1	(若松第一)	() "
5	713	村上 小夏	2	(福島第一)	() "
6	2424	松本 唯衣	2	(安積第二)	() "
7	2428	星 未奈美	2	(安積第二)	() "
8	2870	松本 和紗	1	(塙)	() "

女子共通 B 100m (3組)

08/29 12:35

【1組】 (+・- m)

1	3245	森田 遥	2	(白河中央)	() "
2	651	齋藤 優月	2	(信夫)	() "
3	3210	陣野 莉心	3	(白河第二)	() "
4	529	鎌田 千尋	3	(福大附属)	() "
5	3295	佐治 望未	2	(矢吹)	() "
6	2669	力丸 汐音	1	(大槻)	() "
7	4255	福島 桜乃	3	(若松第四)	() "
8	3240	石川 暖菜	2	(白河中央)	() "

【3組】 (+・- m)

1				()	"
2	3125	佐川 綾香	2	(塙)	() "
3	3019	小檜山 里奈	3	(鏡石)	() "
4	2435	杉原 知波	2	(安積第二)	() "
5	829	丹治 瑠菜	1	(福島第一)	() "
6	2444	岡部 悠那	1	(安積第二)	() "
7	2793	小針 汐那	1	(西郷第一)	() "
8	2870	松本 和紗	1	(塙)	() "

【2組】 (+・- m)

1	2752	館 咲彩	1	(ひらた清風)	() "
2	2792	山田 心優	1	(西郷第一)	() "
3	3017	橋本 有未	2	(鏡石)	() "
4	2340	高橋 南帆	1	(郡山第五)	() "
5	3294	大場 璃奈	2	(矢吹)	() "
6	3213	高木 絢音	3	(白河第二)	() "
7	2502	眞島 沙帆	2	(富田)	() "
8	2506	高橋 ひな	2	(富田)	() "

女子共通A 1000m (2組)

08/28 11:50

【1組】

1	4254	新明日和	3	(若松第4)	()' "
2	4271	田内紗菜	2	(若松第4)	()' "
3	3271	木戸望乃実	2	(石川)	()' "
4	4543	椿瑠偉音	1	(若松第1)	()' "
5	3267	圓谷仁渚	3	(石川)	()' "
6	2303	安住乃茜	2	(郡山第4)	()' "
7	4204	堀金遥菜	3	(若松第1)	()' "
8	712	菅野礼音	2	(福島第1)	()' "

【2組】

1	830	野地芽衣	1	(福島第1)	()' "
2	3134	山口桃香	3	(塙)	()' "
3	2309	渡部琉楠	2	(郡山第4)	()' "
4	4651	唐澤幸菜	1	(新鶴)	()' "
5	2868	金田奈夕	1	(塙)	()' "
6	2636	島秋桜	1	(安積第2)	()' "
7	2427	添田愛花	2	(安積第2)	()' "
8	3190	大輪みつき	1	(五箇)	()' "

女子共通B 1000m (2組)

08/29 11:40

【1組】

1	4231	鈴木菜純	1	(若松第1)	()' "
2	3279	佐藤舞歩	2	(西郷第2)	()' "
3	3268	木戸愛花	3	(石川)	()' "
4	4254	新明日和	3	(若松第4)	()' "
5	3264	山口真央	2	(ひらた清風)	()' "
6	2864	吉田萌夏	1	(石川)	()' "
7	2628	藤宮遥香	3	(大槻)	()' "
8					()' "

【2組】

1	4546	大関響流	1	(若松第1)	()' "
2	4651	唐澤幸菜	1	(新鶴)	()' "
3	4537	渡邊莉音	1	(新鶴)	()' "
4	2868	金田奈夕	1	(塙)	()' "
5	3136	福本かなさ	3	(塙)	()' "
6	2755	磯谷翼	1	(ひらた清風)	()' "
7					()' "
8					()' "

女子1年A 100mH

08/28 12:55

(+・- m)

1						() "
2						() "
3	4536	矢部遥彩	1	(新)	鶴	() "
4	4224	中島アリス	1	(若)	松	第 一) () "
5	903	加藤真桜	1	(本)	宮	第 二) () "
6	2785	本田彩貴	1	(西)	郷	第 一) () "
7	2791	齋藤凛	1	(西)	郷	第 一) () "
8						() "

女子1年B 100mH

08/29 10:30

(+・- m)

1						() "
2	2794	鈴木琉音	1	(西)	郷	第 一) () "
3	3047	小林柚嬉	1	(鏡)	石	() "
4	4536	矢部遥彩	1	(新)	鶴	() "
5	4224	中島アリス	1	(若)	松	第 一) () "
6	903	加藤真桜	1	(本)	宮	第 二) () "
7	2785	本田彩貴	1	(西)	郷	第 一) () "
8						() "

女子共通A 100mH (1組)

08/28 12:45

(+・- m)

1	2429	宗像美空	2	(安積第二)	() "
2	2436	鈴木沙菜	2	(安積第二)	() "
3	3145	秋山心優	3	(西郷第一)	() "
4	2954	箭内汐音	2	(船引)	() "
5	4218	大橋美羽	2	(若松第一)	() "
6	723	藤田心晴	2	(蓬萊)	() "
7	3215	須藤舞	3	(白河第二)	() "
8	2306	佐藤未翔	2	(郡山第四)	() "

女子共通B 100mH

08/29 10:40

(+・- m)

1					() "
2					() "
3	2954	箭内汐音	2	(船引)	() "
4	3021	大河原碧	2	(鏡石)	() "
5	3215	須藤舞	3	(白河第二)	() "
6	705	森口結羽	3	(福島第一)	() "
7	2307	清水愛美	2	(郡山第四)	() "
8					() "

女子共通 A 走高跳

08/28 10:30

試順	ナンバー	競技者名	所属	m	m	m	m	m	m	m	m	m	m	最高記録	備考
1	2790	<small>サイトウハナ</small> 齋藤 羽菜	1 西郷第一											m	
2	2792	<small>ヤマダミユ</small> 山田 心優	1 西郷第一											m	
3	3208	<small>フルカワミウ</small> 古川 美羽	3 白河第二											m	
4	3216	<small>サイトウユウナ</small> 内藤 脩奈	3 白河第二											m	
5	3237	<small>オオヤカスミ</small> 大谷 佳純	2 白河中央											m	
6	2307	<small>シミズアメリ</small> 清水 愛美理	2 郡山第四											m	
7	2327	<small>カメヤマヒカリ</small> 亀山 ひかり	3 郡山第五											m	

女子共通 B 走高跳

08/29 13:30

試順	ナンバー	競技者名	所属	m	m	m	m	m	m	m	m	m	m	最高記録	備考
1	3224	<small>トダマサト</small> 戸田 茅里	2 白河第二											m	
2	3262	<small>ヨシダモア</small> 吉田 桃采	2 ひらた清風											m	
3	3071	<small>コンノイメグリ</small> 近内 愛理	3 須賀川第一											m	
4	2327	<small>カメヤマヒカリ</small> 亀山 ひかり	3 郡山第五											m	

女子共通 棒高跳

08/28 11:00

試順	ナンバー	競技者名	所属	m	m	m	m	m	m	m	m	m	最高記録	備考
1	2326	<small>タカハシ ユメカ</small> 高橋 ゆめか	3 郡山第五										m	
2	688	<small>サイトウ コトネ</small> 齋藤 琴音	2 福島第三										m	

女子共通 A 走幅跳

08/28 13:30

試順	ナンバー	競技者名	所属	1	2	3	最高記録	備考
1	2425	<small>ツチ アイリ</small> 達 愛 栞	2 安積第二	m	m	m	m	
2	2640	<small>セキ モホカ</small> 関 萌 花	1 安積第二	m	m	m	m	
3	2793	<small>コバリ セナ</small> 小針 汐那	1 西郷第一	m	m	m	m	
4	2308	<small>ナカシマ アイリ</small> 中島 愛莉	2 郡山第四	m	m	m	m	
5	3124	<small>イシクロー マオ</small> 石黒 希音	2 塙	m	m	m	m	
6	2669	<small>リキマル シンオン</small> 力丸 汐音	1 大槻	m	m	m	m	
7	2337	<small>イシガキ リン</small> 石垣 凛	1 郡山第五	m	m	m	m	
8	2312	<small>カナザワ ユズキ</small> 金澤 柚季	1 郡山第四	m	m	m	m	
9	3210	<small>陣ノリコ</small> 陣野 莉心	3 白河第二	m	m	m	m	
10	3211	<small>坂ウエ ミユ</small> 坂上 心優	3 白河第二	m	m	m	m	
11	755	<small>サトウ キミカ</small> 佐藤 公香	3 信陵	m	m	m	m	

女子共通 B 走幅跳

08/29 10:30

試順	ナンバー	競技者名	所属	1	2	3	最高記録	備考
1	3124	<small>イシクロー マオ</small> 石黒 希音	2 塙	m	m	m	m	
2	4268	<small>ホシ ミユウ</small> 星 美羽	2 若松第四	m	m	m	m	
3	4269	<small>ヤマグチ ココア</small> 山口 心暖	2 若松第四	m	m	m	m	
4	2337	<small>イシガキ リン</small> 石垣 凛	1 郡山第五	m	m	m	m	
5	2754	<small>セイノ リオ</small> 清野 莉央	1 ひらた清風	m	m	m	m	
6	705	<small>モリグチ ユウ</small> 森口 結羽	3 福島第一	m	m	m	m	
7	3241	<small>モリタ ナツ</small> 森田 千夏	2 白河中央	m	m	m	m	
8	3209	<small>オオヤマ コト</small> 大山 古都	3 白河第二	m	m	m	m	
9	3210	<small>陣ノリコ</small> 陣野 莉心	3 白河第二	m	m	m	m	
10	3236	<small>ノグチ レンカ</small> 野口 蓮夏	3 白河中央	m	m	m	m	
11	4218	<small>オオハシ ミユ</small> 大橋 美羽	2 若松第一	m	m	m	m	
12	755	<small>サトウ キミカ</small> 佐藤 公香	3 信陵	m	m	m	m	

女子共通 A 砲丸投

08/28 13:30

試順	ナンバー	競技者名		所属	1	2	3	最高記録	備考
1	2440	近藤 那美 <small>コシドア ナミ</small>	1	安積 第二	m	m	m	m	
2	2789	野土谷 咲希 <small>ノドヤ サキ</small>	1	西郷 第一	m	m	m	m	
3	2429	宗像 美空 <small>ムナカガ ミソラ</small>	2	安積 第二	m	m	m	m	
4	4232	鈴木 愛姫 <small>スズキ アキ</small>	1	若松 第一	m	m	m	m	
5	4225	五十嵐 鈴夏 <small>イガラシ リンカ</small>	1	若松 第一	m	m	m	m	
6	2307	清水 愛美理 <small>シミズ アミリ</small>	2	郡山 第四	m	m	m	m	
7	445	加藤 明日香 <small>カトウ アスカ</small>	2	本宮 第二	m	m	m	m	
8	2901	宗像 亜恋 <small>ムナカガ アレン</small>	3	小 野	m	m	m	m	

女子共通 B 砲丸投

08/29 13:30

試順	ナンバー	競技者名		所属	1	2	3	最高記録	備考
1	445	加藤 明日香 <small>カトウ アスカ</small>	2	本宮 第二	m	m	m	m	

女子共通 A 円盤投

08/28 11:00

試順	ナンバー	競技者名		所属	1	2	3	最高記録	備考
1	5823	<small>キウホ ミナギ</small> 馬上 未風	3	植 田	m	m	m	m	
2	4218	<small>オオハシ ミウ</small> 大橋 美羽	2	若松 第一	m	m	m	m	
3	2348	<small>ハヤシ ミツキ</small> 林 美月葵	2	郡山 第五	m	m	m	m	

女子共通 B 円盤投

08/29 11:00

試順	ナンバー	競技者名		所属	1	2	3	最高記録	備考
1	2901	<small>ムナカタ アレン</small> 宗像 亜恋	3	小 野	m	m	m	m	
2	2348	<small>ハヤシ ミツキ</small> 林 美月葵	2	郡山 第五	m	m	m	m	

地区別・男女別参加人数一覧表

地区	No	学校名	男子	女子	計
北 県	1	福島第一	4	6	10
	2	福島第三	2	1	3
	3	蓬莱	1	2	3
	4	信陵	0	1	1
	5	信夫	0	1	1
	6	福島大学附属	0	1	1
	7	岩代	1	0	1
	8	本宮第二	13	2	15
小 計			21	14	35

地区	No	学校名	男子	女子	計
会 津	1	若松第一	4	8	12
	2	若松第四	6	5	11
	3	一箕	4	0	4
	4	喜多方第一	6	0	6
	5	新鶴	2	3	5
小 計			22	16	38

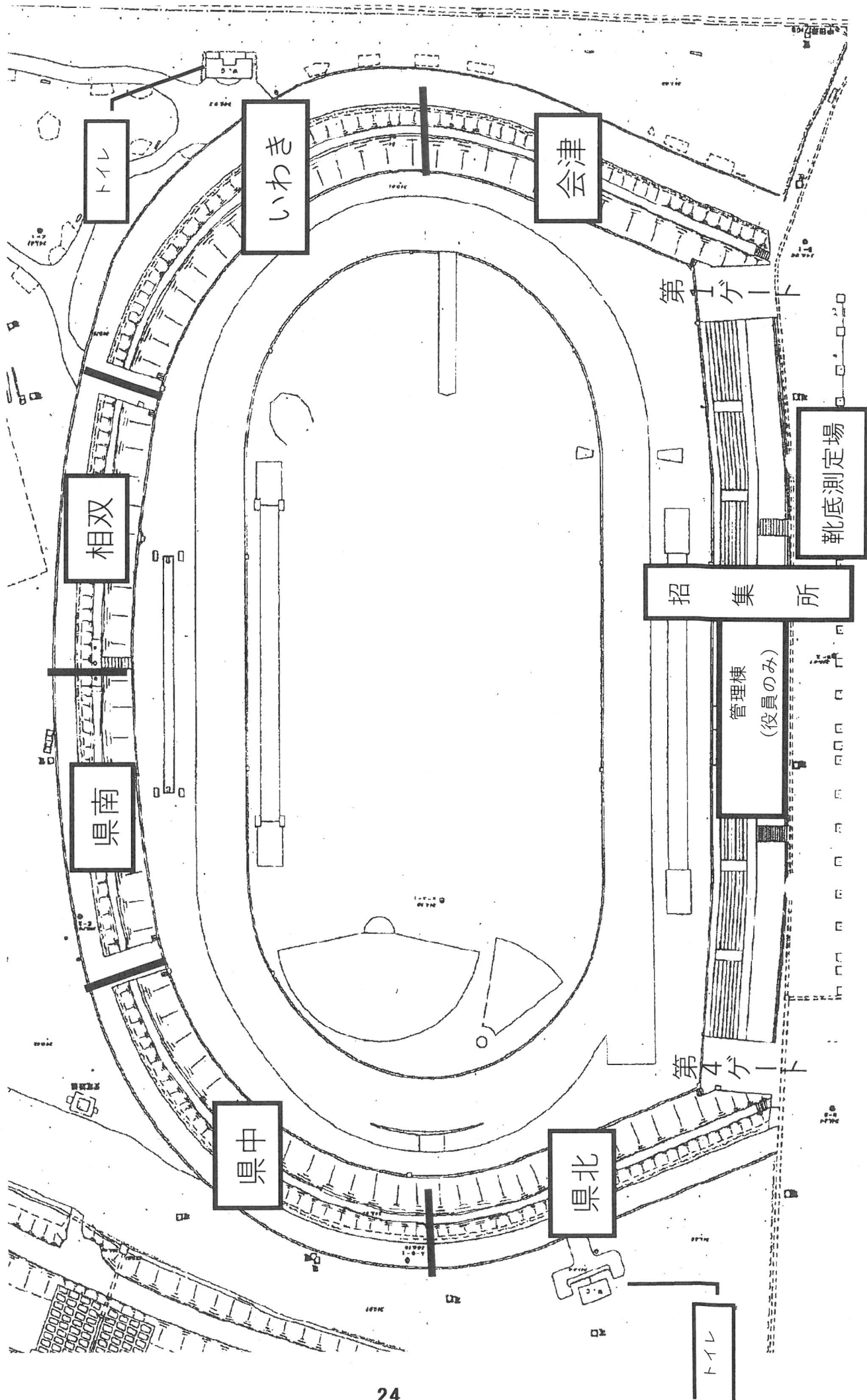
地区	No	学校名	男子	女子	計
中 県	1	安積第二	7	11	18
	2	郡山第三	1	0	1
	3	郡山第四	4	8	12
	4	郡山第五	10	5	15
	5	富田	3	4	7
	6	大槻	8	2	10
	7	須賀川第一	1	1	2
	8	鏡石	6	6	12
	9	船引	2	1	3
	10	三春	1	0	1
	11	小野	0	1	1
小 計			43	39	82

地区	No	学校名	男子	女子	計
相 双	1	原町第二	1	1	2
	2	川内	1	0	1
	3	相馬農業高校	1	0	1
小 計			3	1	4

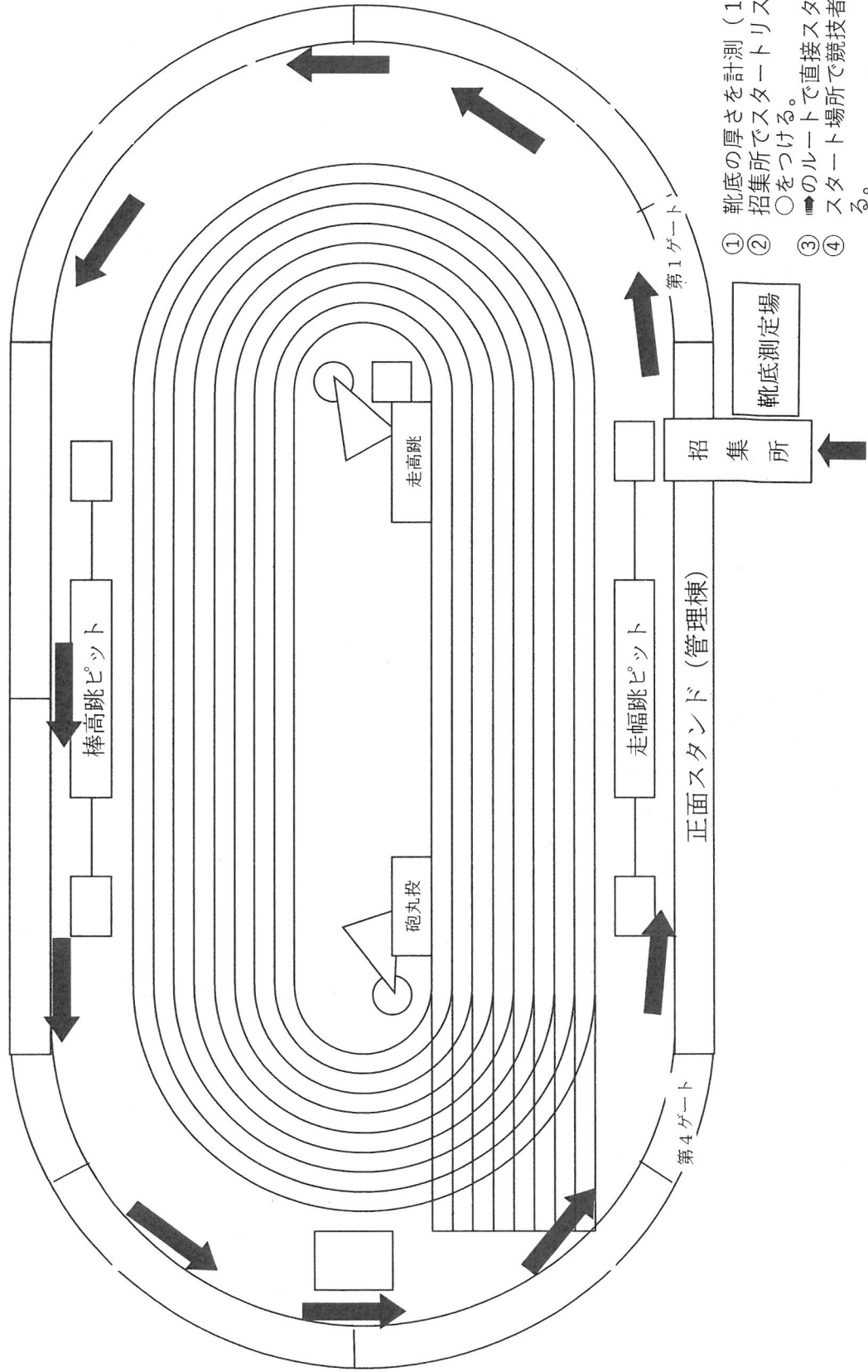
地区	No	学校名	男子	女子	計
い わ き	1	泉	1	0	1
	2	植田	1	1	2
小 計			2	1	3

地区	No	学校名	男子	女子	計
南 県	1	白河中央	11	6	17
	2	白河第二	12	9	21
	3	白河南	5	0	5
	4	五箇	5	2	7
	5	西郷第一	4	8	12
	6	西郷第二	3	1	4
	7	矢吹	5	2	7
	8	棚倉	1	0	1
	9	埴	9	6	15
	10	矢祭	7	0	7
	11	石川	4	4	8
	12	ひらた清風	7	5	12
	13	石川義塾	2	0	2
小 計			75	43	118

参加者数		参加校 総数
男子	166 名	42 校
女子	114 名	
合計	280 名	

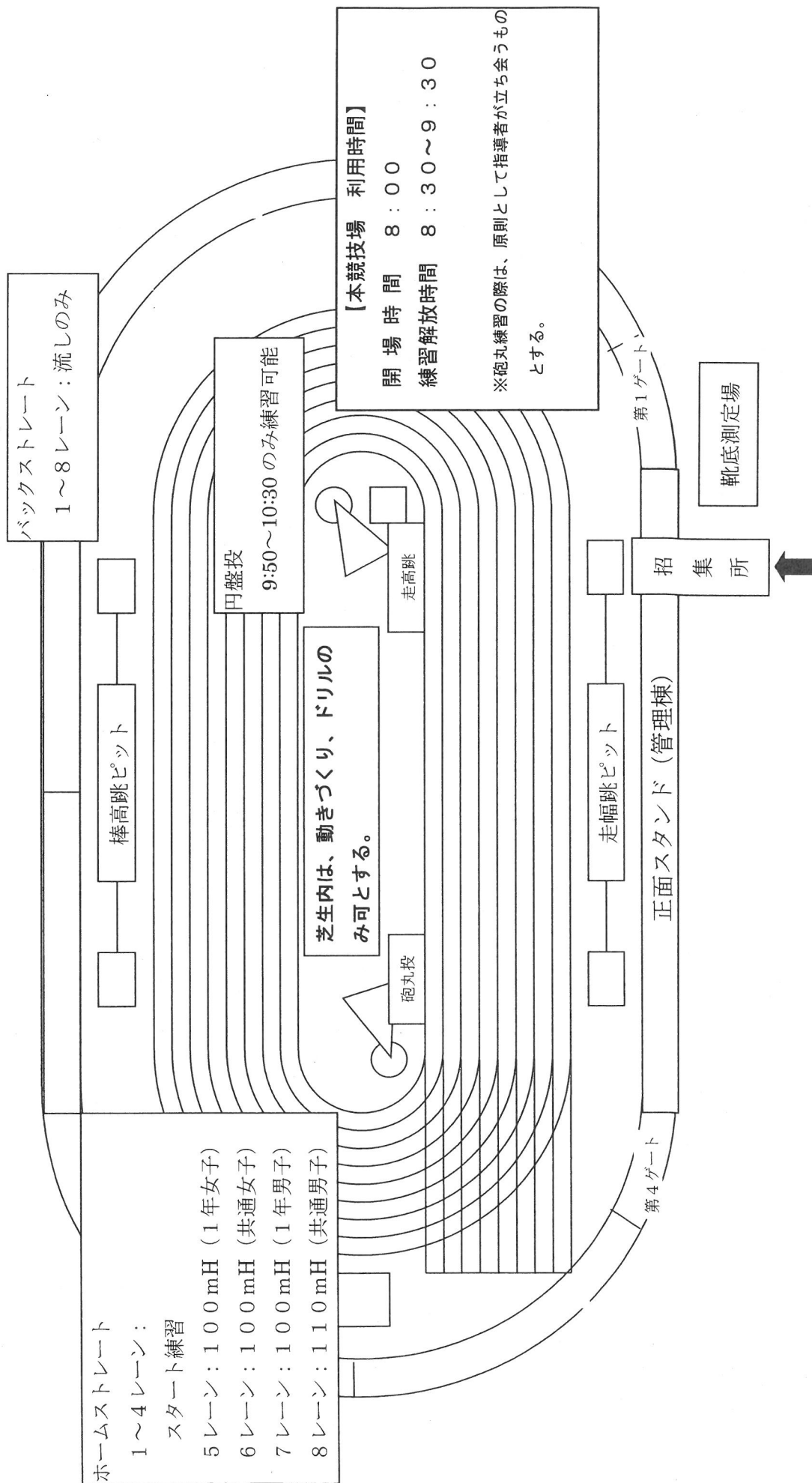


U-16 日本選手権標準記録チャレンジ記録会 招集所・競技場所への移動ルート略図

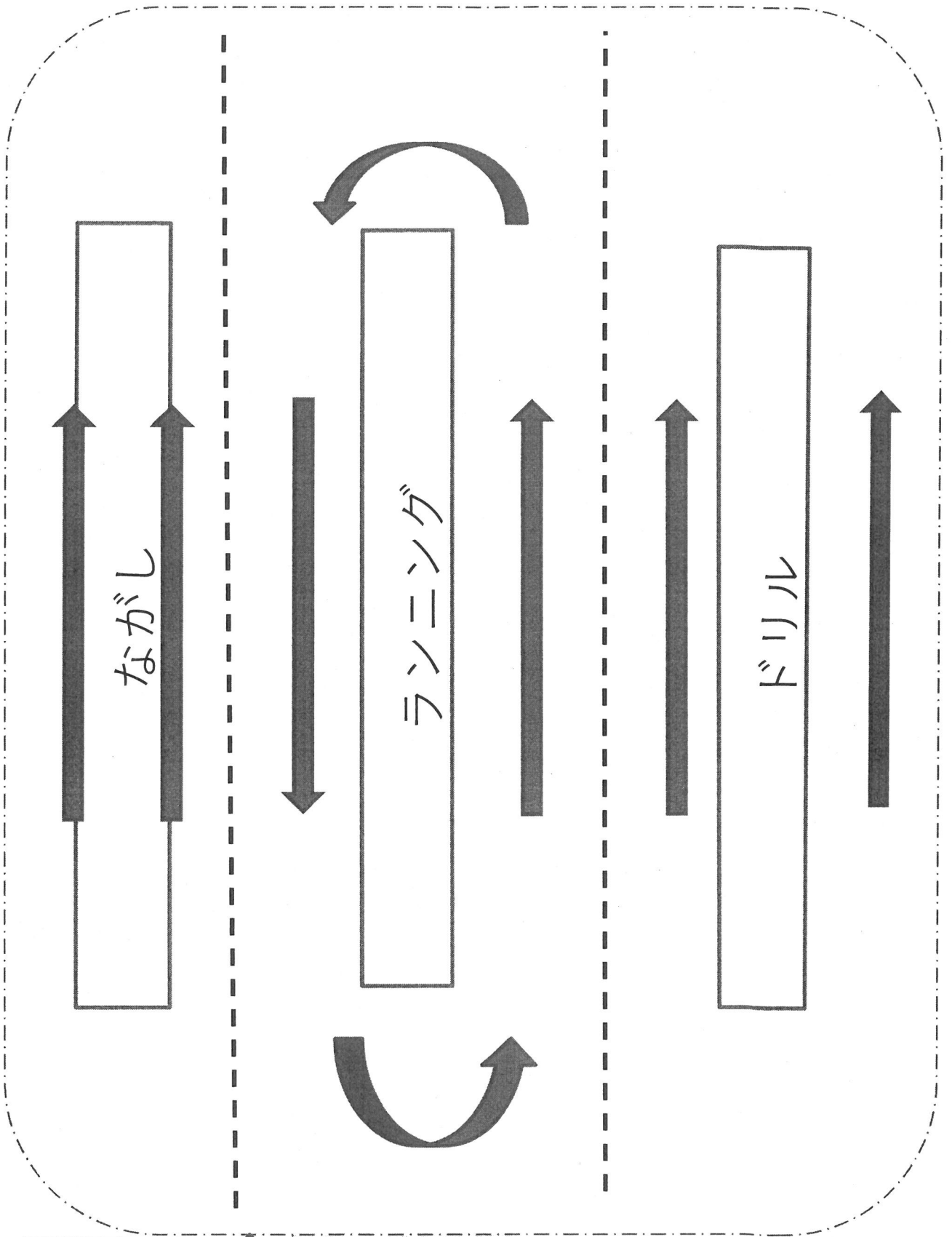


- ① 靴底の厚さを計測 (1000m以上の選手)
- ② 招集所でスタートリストの自分のナンバーに○をつける。
- ③ ◀のルートで直接スタート場所へ向かう。
- ④ スタート場所で競技者係から最終点呼を受ける。
- ⑤ 競技終了後は第1ゲートまたは第4ゲートから退出する。

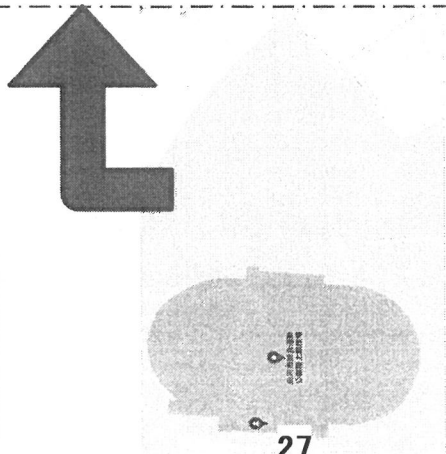
白河市陸上競技場練習区割



多目的広場（ウォーミングアップ場）使用図



陸上競技場東側の
多目的広場拡大図



競技日程（1日目）

トラック競技

順序	性別	種目	ラウンド	人数	競技時間	招集完了時間
1	男	共通 A 100m	6 組TR	42	10:30	10:20
2	女	共通 A 100m	4 組TR	31	11:00	10:50
3	男	共通 A 1000m	3 組TR	22	11:35	11:25
4	女	共通 A 1000m	2 組TR	16	11:55	11:45
5	男	共通 A 110mH	2 組TR	10	12:25	12:15
6	男	1年 A 100mH	1 組TR	8	12:40	12:30
7	女	共通 A 100mH	1 組TR	8	12:50	12:40
8	女	1年 A 100mH	1 組TR	5	13:00	12:50

フィールド競技

順序	性別	種目	ラウンド	人数	競技時間	招集完了時間
1	女	共通 A 走 高 跳	*	7	10:30	10:00
2	男	共通 A 走 高 跳	*	6	10:30	10:00
3	女	共通 A 円 盤 投	*	3	11:00	10:30
4	男	共通 A 円 盤 投	*	6	11:00	10:30
5	女	共通 棒 高 跳	*	2	11:00	10:30
6	男	共通 棒 高 跳	*	3	11:00	10:30
7	女	共通 A 走 幅 跳	*	11	13:30	13:00
8	男	共通 A 走 幅 跳	*	15	13:30	13:00
9	女	共通 A 砲 丸 投	*	8	13:30	13:00
10	男	共通 A 砲 丸 投	*	10	13:30	13:00

※1日目の棒高跳が悪天候の場合は、2日目に実施の予定

競技日程（2日目）

トラック競技

順序	性別	種目	ラウンド	人数	競技時間	招集完了時間
1	女	1年 B 100mH	1組TR	6	10:30	10:20
2	女	共通 B 100mH	1組TR	5	10:40	10:30
3	男	1年 B 100mH	2組TR	9	10:50	10:40
4	男	共通 B 110mH	1組TR	5	11:05	10:55
5	男	共通 B 1000m	2組TR	18	11:30	11:20
6	女	共通 B 1000m	2組TR	13	11:45	11:35
7	男	共通 B 100m	5組TR	39	12:15	12:05
8	女	共通 B 100m	3組TR	23	12:40	12:30

フィールド競技

順序	性別	種目	ラウンド	人数	競技時間	招集完了時間
1	女	共通 B 走幅跳	*	12	10:30	10:00
2	男	共通 B 走幅跳	*	18	10:30	10:00
3	女	共通 B 円盤投	*	2	11:00	10:30
4	男	共通 B 円盤投	*	7	11:00	10:30
5	女	共通 B 走高跳	*	4	13:30	13:00
6	男	共通 B 走高跳	*	7	13:30	13:00
7	女	共通 B 砲丸投	*	1	13:30	13:00
8	男	共通 B 砲丸投	*	6	13:30	13:00

※1日目の棒高跳が悪天候の場合は、2日目に実施の予定