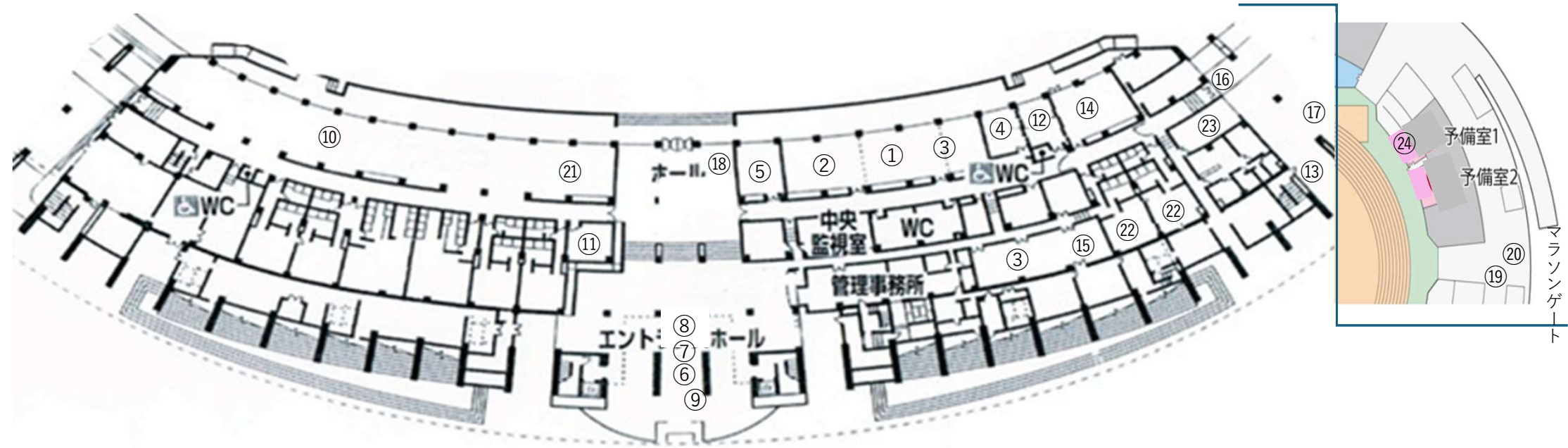
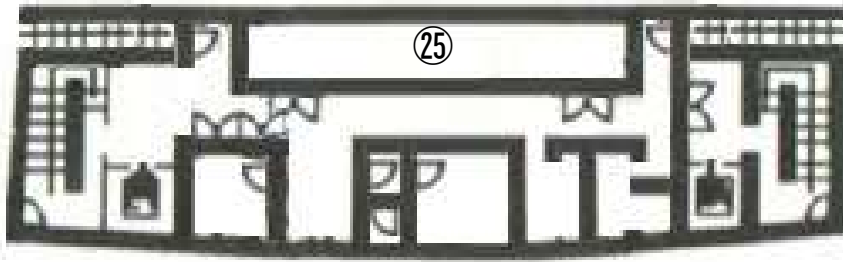


諸室図（1F）

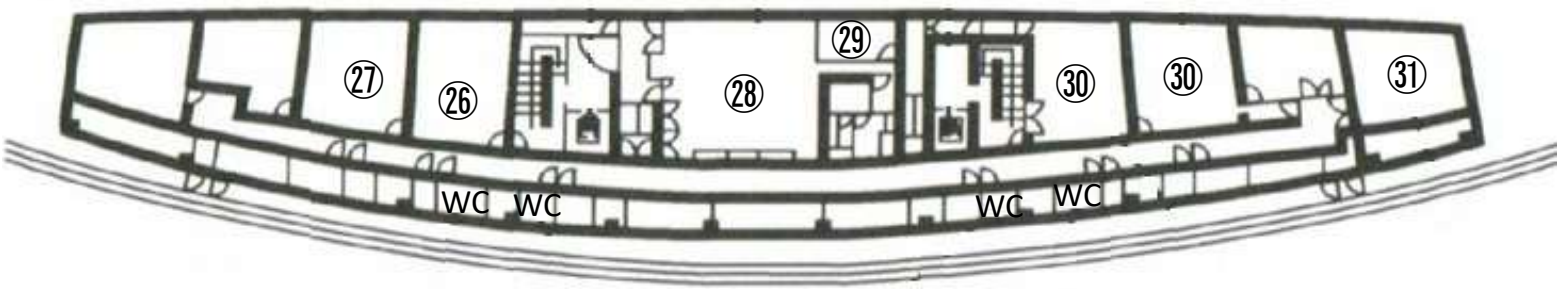


- | | | | |
|------------|----------------|-------------|----------------|
| ①大会本部 | ⑦競技役員受付 | ⑬報道受付 | ⑲招集所 |
| ②学連本部 | ⑧学生審判・補助員受付 | ⑭一般報道プレスルーム | ⑳TIC |
| ③競技役員控室 | ⑨インフォメーションセンター | ⑮学生報道プレスルーム | ㉑男子混成控室 |
| ④記録本部 | ⑩学生審判・補助員控室 | ⑯ミックスゾーン | ㉒女子混成控室 |
| ⑤ビデオ監察控室 | ⑪抗議控室 | ⑰PECA | ㉓関西学連予備室① |
| ⑥来賓・大会役員受付 | ⑫医務室 | ⑱表彰待機場所 | ㉔技術総務員室・競歩審判控室 |

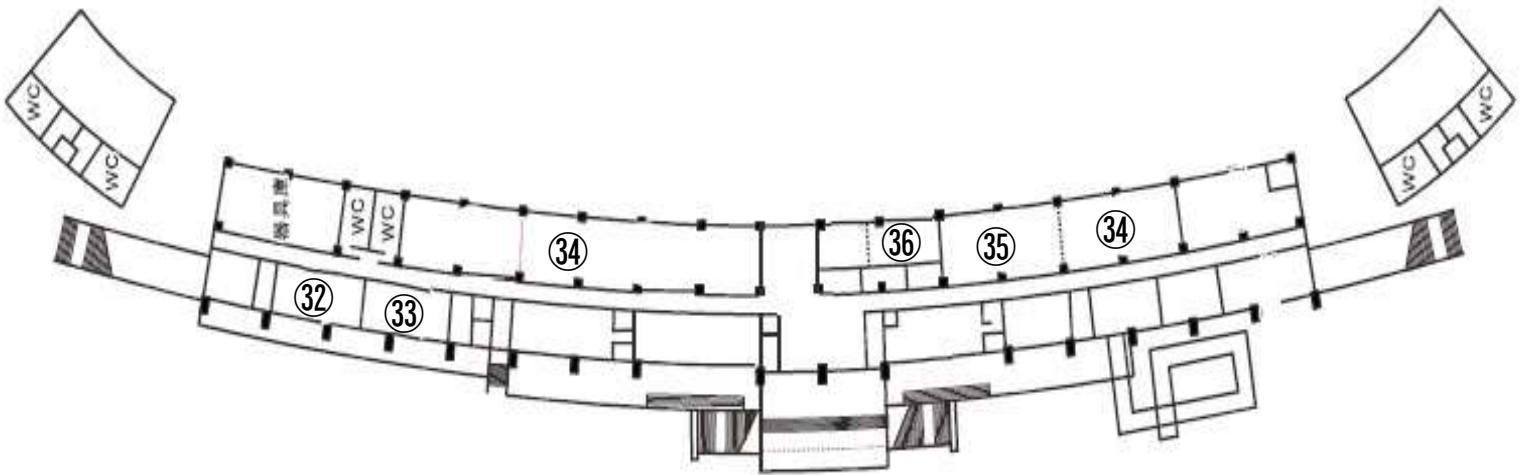
諸室図(4F)



諸室図(5F)



諸室図(ヤンマーフィールド長居)



②⑤来賓・大会役員控室

③⑩大型映像操作室

③⑤YF競技役員控室

②⑥ytv実況室

③①写真判定室

③⑥YF大型映像操作室

②⑦ytv控室

③②男子更衣室

②⑧アナウンス・進行室

③③女子更衣室

②⑨ジュリー室

③④選手待機場所