

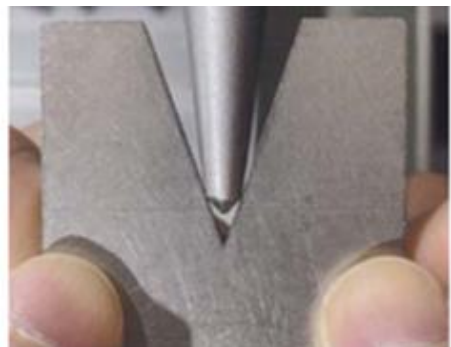
# 施設用器具委員会報告

## 1. 2024施設用器具委員会関係の規則の改正

最終条文については、ルールブックで確認してください。  
地域陸協にも伝達をお願いします。

### (1) 主な競技規則の修改正

- ① CR10 ワールドランキングコンペティションの大会で国際道路コース計測員を任命する
- ② CR32、CR34. 10、TR17. 2. 1 世界記録、日本記録・公認記録として認められる種目の追加
  - ・ 男女混合競歩リレーの追加 → 長距離競走路ならびに競歩路公認に関する細則の改正。
  - ・ 50m・55m・60m（ハードル含む）のスタートライン、150m・500m・600m・2マイル → 陸上競技場公認に関する細則第10条の改正
- ③ TR2〔注意〕iv 200mトラック（ショート・トラック）競技施設についてはTR41を参照すること。…TR41も変更されているので注意。
- ④ TR28. 8 棒高跳のボックスの設置…ボックスの設置方法の追加。
- ⑤ TR29. 5 走幅跳・三段跳びの踏切板の粘土板の設置…ビデオカメラを使用した時の粘土板。踏切板と粘土板一体したもの使用可。
- ⑥ TR32. 1 ワールドランキングコンペティションでの投てき物の使用…WA認証品の使用。認証品の証明。持ち込みの本数の緩和も可。
- ⑦ TR33. 4 砲丸の規格…詰め物の規定の追加
- ⑧ TR34. 1 円盤の規格…金属の板の固定、緩みはない規格の追加。
- ⑨ TR35. 4、TR37. 5 囲いの網の規格…鋼製網の規格の追加
- ⑩ TR36. 6 ハンマーの規格…ワイヤーの取り扱いの追加
- ⑪ TR38. 7. 8. 9 ヤリの規格…先端の最大角度は40°について、先端に安全対策がなされた構造のやりの場合、先端から3mmまでの金属製頭部は、先端の角度を無視してもよい。日本からの質問により解釈の追加（TR38. 7）  
グリップの厚みは平均直径より8mmを超えない。
- ⑫ TR38. 10 ヤリのU18の新設…競技場の用器具に義務付けはしない。
- ⑬ TR41、TR42、TR43 ショート・トラックの定義…WA競技施設マニュアルの仕様に合致する。（国内の200m競技場は該当しない）
- ⑭ TR55. 3 ワールドランキングコンペティションの計測…道路競技の計測、内容変更なし。



## (2) 陸上競技場公認に関する細則の改正

### ① 公認種目設定による対応

#### 【標識タイル設置の考え方】

- ・ 公認記録の種目を設置する時には検定を要する。
- ・ 50m・55m・60mのスタートライン、ハードル位置、150m・500m・600m・1マイル・2マイルのスタートラインは、設置を希望するところのみ設置する。標識タイル(150m、600mを除く)を設置する。これらのスタートラインはその都度設置する。
- ・ 300mHは別途定めた標識方法とする。
- ・ 150mのスタートラインは、300mHで別途定めた標識方法とする。(300mHのハードル位置が設置している時は、その標識を利用する)スタートラインはその都度設置する。
- ・ 500mのスタートは新たな標識タイルを設置する。
- ・ 600mのスタートはメドレーリレーの標識タイルを利用する。(新たな標識は入れない)

#### 【競技会での対応】

- ・ スタートラインはその都度設置をする。
- ・ 150mスタート 300mHのハードル4台目と同じ。
- ・ 500mスタート 新たな標識タイルが必要。(スタートからフィニッシュまでセパレート)
- ・ 600mスタート
- ・ メドレーリレースタートと同じ。(300m走って、通常の800mのブレイクラインからオープン)

#### 【規則改正】

- ・ 第10条(標識タイルとマーキング)に追記する。

### ② 第19条(第4種陸上競技場の特例)

(4) 第4種L(ライト)のインフィールドは、人工芝とすることができる。この時、人工芝に投げる投てき種目の施設は設置できない。

変更理由：人工芝の設置できない種目を明記する。

### ③ 別表2 用器具一覧

〔区別〕4：( )は備付を希望するもの。投てき用具、障害物競走用具は競技施設があるときは備え付ける。~~第4種は「陸上競技場公認に関する細則」第18条(5)参照~~

変更理由：第4種L設定のより〔区別〕5で対応しているため。

## (3) 長距離競走路ならびに競歩路公認に関する細則の改正

### ① 競歩路の男女混合競歩リレーの追加

(競走(歩)路)

第2条 略

(2) 競歩路 5 km、10 km、15 km、20 km、30 km、35 km、50 km、**男女混合競歩リレー(マラソンの距離)**

## 2. 競技会の派遣について

### (1) 技術総務の派遣

- ・ J T O の業務を補完するため、技術総務の任務について助言提言するため、施設用器具委員会から技術総務を派遣しています。
- ・ 派遣している大会：国体、日本選手権、U16・U18 日本選手権、日本選手権混成、ゴールドングランプリ、インターハイの 6 競技会
- ・ 助言する任務は、投てき用具の検査方法、投てき用囲いの設置など安全運用、推奨する技術総務/公式計測員の任務作業内容を主管陸協担当者に指導伝達している。
- ・ 事前に「技術総務確認事項」送付して、競技場の用器具の確認、施設配置、ハードルの設置、角度線、距離線の設置、投てき用具の検査等について準備をしていただいている。

### (2) 国際道路コース計測員の派遣

- ・ 世界記録、アジア記録の認定は、WA 認証コースでなければできません。この場合、競技に先立ち、正式に計測され記録されたとおりのコースであることを確認しなければなりません。（競技規則 CR31. 21. 4）
- ・ 当初のコース計測を行った計測員（A 級、B 級）またはその計測員に指名された者が、競技中に先導車に乗り込み、競技者が同じコースを走っていることを確認しなければなりません。
- ・ 施設用器具委員から国際道路コース計測員の派遣をしています。
- ・ **WRK の競技会では国際道路コース計測員の任命が必須となりました。**陸連の主催、後援競技会、WRK の競技会では国際道路コース計測員の派遣をすることになります。主催、後援競技会以外の WRK の競技会で派遣を希望する大会では、陸連に派遣依頼を提出してください。
- ・ プログラムの審判編成には「国際道路コース計測員」としてください。

## 3. 競技会での注意事項

### (1) 300mH 設置の注意事項

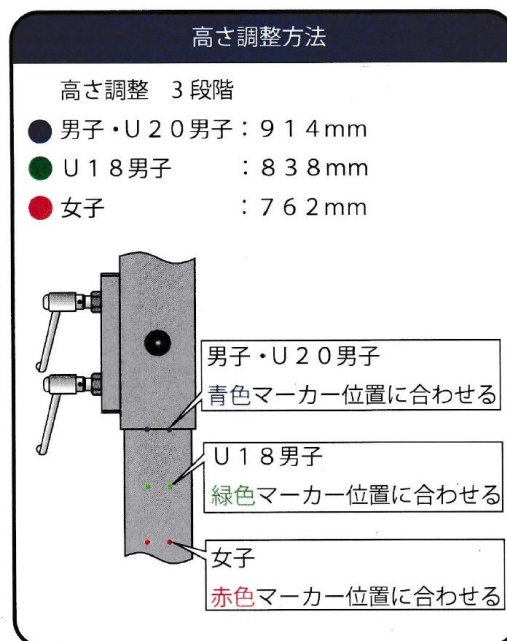
- ・ 競技会で実施されてきています。日本独自の U20、U18 の種目となり、すべての競技場で必要ではないことから設置の義務付けはしていません。各陸協で設置を必要とする競技場に設置を働きかけてください。設置後、検定が必要となります。
- ・ 標識タイルでない費用負担の少ない表示方法としています。
- ・ マーキングはしていませんので、競技会時に設置位置をマーキングしてください。チョーク付きの水糸を利用すると簡単に早く設置ができます。
- ・ ハードルの高さは、男子 U20、914 mm、U18、838 mm、女子 762 mm。  
男子 U20、U18 で高さが違うので注意してください。

【参考】150m、145m のスタート位置

- 150m スタート … 300mH のハードル 4 台目と同じ
- 145m スタート … 400mH のハードル 7 台目と同じ

## (2) 障害物の対応(競技規則 TR23. 5)

- ・ 障害物の高さにU18 男子 (838 mm(±3 mm)) の規格が 2020 ルールに新たに定められた。
- ・ 国内では競技会で行わないことから、〔国際〕対応になっているが導入されてもすべての競技場が対応するには 10 年近くかかることから、2020 年から U18 の高さにも対応した製品が納入されている。
- ・ 固定障害は水濠改修時など固定障害の支柱を更新するとき、移動障害は更新するときに対応している。義務付けではなく、更新する以外の対応はしていないので注意されたい。現地検定等の対応もしていません。
- ・ 納入した競技場では、高さの違いが判りづらく、競技会時に高さの修正に間違いがないよう注意をされたい。使用する審判員等に周知をしてください。



固定障害の高さの表示

## (3) 障害物競走等、グループスタートにおける代用縁石の置き方

- ・ 競技規則により、国内の競技場では代用縁石を置くことから、代用縁石を縁石とみなして、トラックの計測は縁石の外側から 300mm の所で計測している。
- ・ 代用縁石を設置する際は、競技場保有の代用縁石の数が不足しているため、1 本おきとしていたが、競技規則に従い全線に置く必要がある。
- ・ 競技場の水濠付近の縁石の設置と代用縁石の補充整備を進めている。
- ・ グループスタートラインから 10 m 程度は縁石を置かずに、コーンをスタートライン、縁石のはじめ、中間に設置する。後方の選手はこのコーンの間を通過してよい。
- ・ 走高跳、やり投の競技と重複する時には、その部分をあけてコーンを設置する。



スタート付近のコーン設置



やり投助走路のコーン設置

#### (4) 棒高跳ボックスの設置

- ・ 2004年の競技規則の改正で、競技者がけがをしないようにボックスの上部の隅を丸めたものになった。
- ・ 改正された当時は角を現地で丸めたものも可としたが、年数も経ち、検定において対応した検定品のボックスとするように競技場の整備をしている。
- ・ 競技会では規格にあったものを利用してください。



#### (5) 秤の調整

- ・ 重さは緯度によって影響があります。投てき物を測る秤は、必ず10Kの確認をしてください。持ち込検査で正しく判断できるようにしてください。少なくともシーズン初めには確認をしていただきたい。
- ・ 違っている時には取扱説明書により調整をしてください。



#### (6) ワールドランキングコンペティションでの投てき物の使用

- ・ WA認証品の使用が明記された。(TR32.1) 日本陸連の検定品にはWA認証品ではない物があります。投てき物のリストには、WA認証番号と規格を記入するようにしてください。最新の製品はWAのHPに掲載されている。

主催者が用意する投てき物一覧表

器具	種別	メーカー	品名等	WA認証番号	規格等	数量	合計
ヤリ	男子(800g)	NISHI NORDIC	スーパー80m	I-01-0236	White	1	8
			エアクライト®-スティールflex6.1(steel)	I-99-0011	Red/white, red cord	1	
			チャンピオン®オスチール	I-99-0012	Yellow	1	
			スーパーエリートスティール90m	I-99-0020	White	1	
			オービットスティールflex6.6	I-99-0014	Blue/White	1	
		NEMETH	クラシック95m	I-09-0400	Violet/yellow/orange	1	
			クラシック90m	I-09-0100	Violet/yellow/green,violet cord	1	
			クラシック85m	I-09-0429	Violet/yellow/magenta,violet cord	1	

#### (7) 兼用サークル表面の仕上げの追加

- ・ 2019WA施設マニュアルの改正において、ハンマー投の兼用サークル(ドーナツ板)は素材によっては雨天時に滑りやすいものがあり、競技者がけがをしないように、上部を白色以外で、滑らない仕上げとされた。
- ・ 国際大会では対応した物を使用する必要がある。
- ・ 国内でも、滑らない仕上げの製品が販売される。(195,000円+税) 検定品であるので、買い替え時には滑らないものを購入する。
- ・ 買い替えるのは高額のため、買い替えるまでの措置として競技場にある製品には、滑らないテープを貼ることで対応可能としている。  
推奨品：すべり止めテープザラザラ、テープ代は概ね9,000円程度。

色は透明あるいは単色。

規格外の白のドーナツ板も違う色を貼ることで使用可。

現地で吹き付けをしたところもあるが、買い替えるまでの措置であり、安価のものでの対応とされたい。

- ・ 競技会では規格にあったものを利用してください。

#### (8) 囲いの安全確保

- ・ 昨年8月に実施されたインターハイで、男子ハンマー投げ競技中選手が投げたハンマーが囲いの隙間から外に飛び出し、選手控えテントにあたり落下した。これは、右投げ選手の投てきが終わり、左投げの選手のためにパネルを移動し、また元に戻す作業を繰り返している間に隙間が広がったため起きた。

- ・ WA規格の囲いは本体と前パネルが一体となっており隙間がないが、従来型はどうしても隙間が生じるため、台座部分をかみ合わせ、隙間を最小限にする措置がとられているが、今回のように移動が度重なると広がる可能性がある。

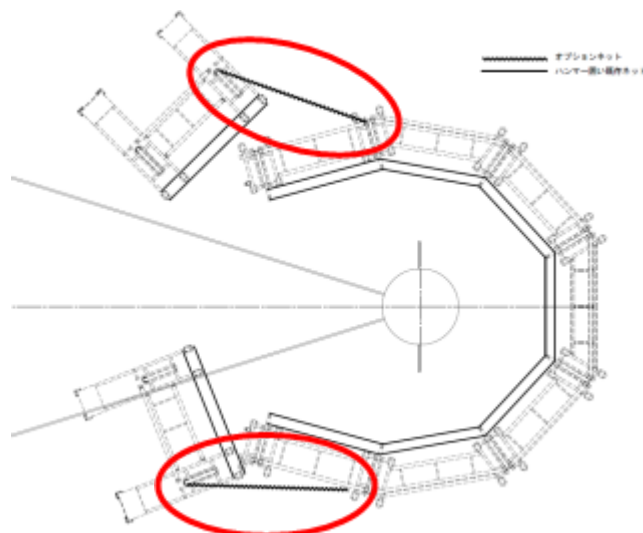
これを防止するために、補助ネットを張る方法が提案され国体練習会場や、他の大会でも実施されている。このような安全に対する対応が、今後も重要となってくる。



WA 規格の囲い



補助ネット設置例(ニシスポーツ提供)



(9) 長距離競走路、競歩路コース設定の注意

- ・ 競技会では計測したコースを設定してください。計測したコースと同じに設定されないと公認大会と認められません。
- ・ 計測時に作成された経路図、ポイント図を基に設定をしてください。コース所有者がこれらの図面を作成しています。
- ・ 計測されたコースと違うコースとなる時には、事前にコース変更の検定を受けなければなりません。
- ・ 途中計時の記録もコース設定の条件を満たしている箇所は、公認記録となりますが、必ずラインを入れてください。
- ・ 公認コースで非公認大会を開催した。民間の申し込みサイトに公認コースの記載があり、別の大会の参加記録を狙って出場したが記録が認められなかった。