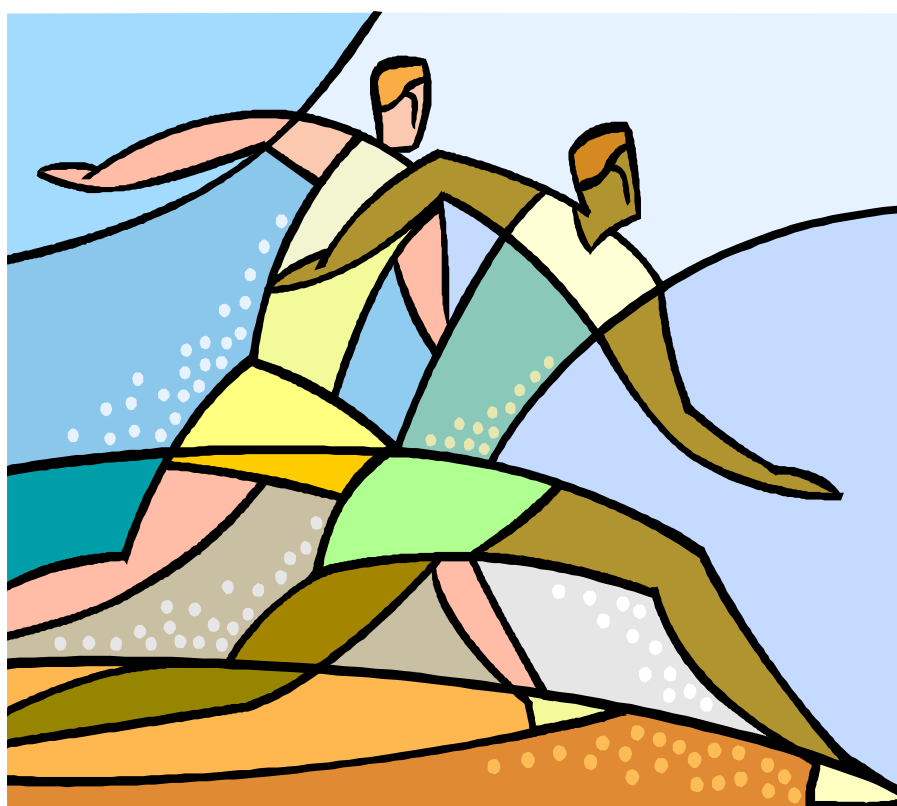


平成25年度

# いわき地区陸上競技春季記録会

ふくしま駅伝選手選考レース

## 記録集



期 日 : 平成25年4月27日(土)～28日(日)  
場 所 : いわき陸上競技場  
主 催 : いわき陸上競技協会

# 男子高校・一般 100m

## 全7組

### 1組

順位	レーン	ナバ	氏名	所属	記録	コメント
					<u>風:-3.3</u>	
1	6	6403	渡邊 柁徳(3)	いわき明星大	11.36	
2	3	417	門馬 康大(2)	平工業高	11.73	
3	2	111	石井 裕也(2)	磐城高	11.81	
4	7	1603	丹野 文貴(3)	東日大昌平高	11.93	
5	5	1726	石井 省吾(1)	いわき秀英高	12.41	
6	8	6705	山名 哲史	いわきAC	13.24	
	4	1906	庄司 陽(4)	福島高専		DNS

### 2組

順位	レーン	ナバ	氏名	所属	記録	コメント
					<u>風:-1.1</u>	
1	4	6401	長沢 勇(4)	いわき明星大	11.55	
2	5	601	大和田 祐人(3)	いわき光洋高	11.81	
3	3	6704	窪田 宗弘	いわきAC	12.06	
4	8	1612	渡邊 太一(1)	東日大昌平高	12.18	
5	7	1708	白土 雄貴(2)	いわき秀英高	12.18	
6	6	118	安田 優斗(1)	磐城高	12.22	
	2	1924	宮崎 遼(2)	福島高専		DNS

### 3組

順位	レーン	ナバ	氏名	所属	記録	コメント
					<u>風:+0.9</u>	
1	5	1725	在原 駆(1)	いわき秀英高	11.71	
2	4	1614	新妻 拓巳(1)	東日大昌平高	11.77	
3	6	1929	相沢 賢吾(専1)	福島高専	11.78	
4	2	212	田村 暁(2)	磐城桜が丘高	11.93	
5	3	1207	小林 竜大(2)	勿来工業高	12.53	
6	8	313	斉藤 翔(1)	平商業高	12.64	
7	9	617	高木 雄太(1)	いわき光洋高	12.82	
	7	6703	宍戸 竜二	いわきAC		DNS

### 4組

順位	レーン	ナバ	氏名	所属	記録	コメント
					<u>風:+1.6</u>	
1	7	1707	品川 太郎(2)	いわき秀英高	11.22	
2	3	209	橋本 皓大(2)	磐城桜が丘高	11.40	
3	6	6501	安齊 誠文	いわき陸協	11.53	
4	5	1913	神部 光(3)	福島高専	11.60	
5	4	705	仲野 達也(2)	湯本高	11.96	
6	9	1202	根本 雅洋(3)	勿来工業高	12.01	
7	8	416	小野瀬 岬(2)	平工業高	12.60	
8	2	1613	鈴木 智文(1)	東日大昌平高	13.42	

### 5組

順位	レーン	ナバ	氏名	所属	記録	コメント
					<u>風:-0.0</u>	
1	7	410	清藤 大輝(3)	平工業高	11.60	
2	5	6702	北村 祐人	いわきAC	11.61	
3	6	517	牧野 健大(3)	いわき総合高	12.00	
4	4	1920	作山 巧次(2)	福島高専	12.25	
5	9	1208	溝井 啓太郎(2)	勿来工業高	12.30	
6	8	708	長田 諒(2)	湯本高	12.40	
7	2	208	下藤 健(2)	磐城桜が丘高	12.69	
8	3	121	井上 海(1)	磐城高	13.16	

### 6組

順位	レーン	ナバ	氏名	所属	記録	コメント
					<u>風:+1.0</u>	
1	5	1201	鈴木 雄三(3)	勿来工業高	11.16	
2	7	1605	戸田 博信(2)	東日大昌平高	11.33	
3	4	424	賀澤 綾平(2)	平工業高	11.64	
4	8	614	岩本 直也(2)	いわき光洋高	12.16	
5	2	1909	玉川 竜太郎(4)	福島高専	12.42	
6	6	1718	佐藤 椋都(1)	いわき秀英高	12.48	
7	3	314	本田 純也(1)	平商業高	13.06	
	9	1501	佐藤 桂(3)	四倉高		DNS

### 7組

順位	レーン	ナバ	氏名	所属	記録	コメント
					<u>風:+3.9</u>	
1	6	1921	古和口 廉(2)	福島高専	10.95	
2	4	613	志賀 堂央(2)	いわき光洋高	11.47	
3	7	402	志賀 敏明(3)	平工業高	11.50	
4	9	105	阿部 将斗(3)	磐城高	12.03	
5	3	202	渡辺 康平(3)	磐城桜が丘高	12.10	
6	5	1502	末吉 翼(3)	四倉高	12.12	
7	2	524	下山田 渉太(1)	いわき総合高	12.29	
8	8	6701	吉田 一雄	いわきAC	12.41	

# 男子高校・一般 200m

## 全6組

### 1組

順位	レーン	ナンバー	氏名	所属	記録	コメント
1	6	1601	日下 壘(3)	東日大昌平高	22.44	
2	5	417	門馬 康大(2)	平工業高	23.68	
3	3	516	小澤 翔平(3)	いわき総合高	24.00	
4	4	601	大和田 祐人(3)	いわき光洋高	24.17	
5	2	1721	八嶋 海斗(1)	いわき秀英高	25.06	
6	8	1208	溝井 啓太郎(2)	勿来工業高	25.09	
7	7	208	下藤 健(2)	磐城桜が丘高	25.66	

### 風:+0.2

### 2組

順位	レーン	ナンバー	氏名	所属	記録	コメント
1	4	6401	長沢 勇(4)	いわき明星大	22.73	
2	6	410	清藤 大輝(3)	平工業高	23.81	
3	3	118	安田 優斗(1)	磐城高	24.56	
4	8	1611	古川 喜貴(1)	東日大昌平高	24.91	
5	2	1910	坂本 淳(3)	福島高専	24.94	
5	705	仲野 達也(2)	湯本高		DNS	
7	6705	山名 哲史	いわきAC		DNS	

### 風:+2.3

### 3組

順位	レーン	ナンバー	氏名	所属	記録	コメント
1	3	6403	渡邊 柁徳(3)	いわき明星大	23.13	
2	6	6702	北村 祐人	いわきAC	23.14	
3	5	1604	紺野 貴広(2)	東日大昌平高	23.21	
4	7	203	瀬脇 顕(3)	磐城桜が丘高	23.44	
5	4	111	石井 裕也(2)	磐城高	23.98	
6	8	427	渡辺 健太(1)	平工業高	24.61	
7	2	1920	作山 巧次(2)	福島高専	24.81	

### 風:+5.6

### 4組

順位	レーン	ナンバー	氏名	所属	記録	コメント
1	5	1707	品川 太郎(2)	いわき秀英高	22.82	
2	2	209	橋本 皓大(2)	磐城桜が丘高	23.11	
3	3	408	佐藤 良徳(3)	平工業高	23.37	
4	6	517	牧野 健大(3)	いわき総合高	24.40	
5	8	614	岩本 直也(2)	いわき光洋高	24.63	
4	6703	宍戸 竜二	いわきAC		DNS	
7	1924	宮崎 遼(2)	福島高専		DNS	

### 風:-0.2

### 5組

順位	レーン	ナンバー	氏名	所属	記録	コメント
1	3	1921	古和口 廉(2)	福島高専	22.43	
2	5	1605	戸田 博信(2)	東日大昌平高	22.87	
3	7	613	志賀 堂央(2)	いわき光洋高	23.40	
4	4	101	笠見 幸大(3)	磐城高	24.01	
5	6	6404	若尾 桂汰(3)	いわき明星大	24.26	
6	8	6701	吉田 一雄	いわきAC	26.19	
2	524	下山田 渉太(1)	いわき総合高		DNS	

### 風:+3.4

### 6組

順位	レーン	ナンバー	氏名	所属	記録	コメント
1	4	1201	鈴木 雄三(3)	勿来工業高	22.78	
2	3	424	賀澤 綾平(2)	平工業高	23.89	
3	5	1614	新妻 拓巳(1)	東日大昌平高	24.22	
4	7	1708	白土 雄貴(2)	いわき秀英高	24.96	
5	2	105	阿部 将斗(3)	磐城高	25.41	
6	6704	窪田 宗弘	いわきAC		DNS	

### 風:-0.5

# 男子高校・一般 400m

## 全5組

### 1組

順位	レーン	ナンバー	氏名	所属	記録	コメント
1	3	1601	日下 壘(3)	東日大昌平高	51.03	
2	6	409	弦切 真樹(3)	平工業高	53.27	
3	5	111	石井 裕也(2)	磐城高	54.16	
4	4	516	小澤 翔平(3)	いわき総合高	55.27	
5	8	1910	坂本 淳(3)	福島高専	55.28	
6	7	1202	根本 雅洋(3)	勿来工業高	58.40	
7	2	213	早川 達也(2)	磐城桜が丘高	58.60	

### 2組

順位	レーン	ナンバー	氏名	所属	記録	コメント
1	6	6702	北村 祐人	いわきAC	51.77	
2	7	203	瀬脇 颯(3)	磐城桜が丘高	53.30	
3	8	6404	若尾 桂汰(3)	いわき明星大	54.83	
4	5	427	渡辺 健太(1)	平工業高	56.33	
5	3	104	齊藤 大希(3)	磐城高	57.11	
6	4	1611	古川 喜貴(1)	東日大昌平高	57.98	
7	2	522	佐久間 海以(1)	いわき総合高	1:05.03	

### 3組

順位	レーン	ナンバー	氏名	所属	記録	コメント
1	3	1921	古和口 廉(2)	福島高専	50.77	
2	4	1604	紺野 貴広(2)	東日大昌平高	51.69	
3	5	101	笠見 幸大(3)	磐城高	52.89	
4	7	209	橋本 皓大(2)	磐城桜が丘高	53.19	
5	6	422	児玉 和樹(2)	平工業高	56.80	
6	2	1217	布施 尚樹(1)	勿来工業高	1:02.25	
	8	6701	吉田 一雄	いわきAC		DNS

### 4組

順位	レーン	ナンバー	氏名	所属	記録	コメント
1	6	6402	谷口 謙太郎(3)	いわき明星大	52.04	
2	3	413	佐藤 快(2)	平工業高	56.13	
3	5	1703	坂本 和輝(3)	いわき秀英高	56.36	
4	2	208	下藤 健(2)	磐城桜が丘高	59.41	
5	8	1608	吉田 修人(1)	東日大昌平高	1:03.24	
	4	118	安田 優斗(1)	磐城高		DNS
	7	1928	鈴木 陵太(1)	福島高専		DNS

### 5組

順位	レーン	ナンバー	氏名	所属	記録	コメント
1	5	6405	宗形 隆寛(2)	いわき明星大	52.68	
2	4	604	吉田 渉太(3)	いわき光洋高	54.79	
3	6	122	高林 和哉(1)	磐城高	56.46	
4	7	425	鈴木 良(2)	平工業高	57.62	
5	2	1609	菅野 雄太(1)	東日大昌平高	1:05.33	
	3	1906	庄司 陽(4)	福島高専		DNS

# 男子高校・一般 800m

## 全3組

### 1組

順位	レーン	ナンバー	氏名	所属	記録	コメント
1	5	1203	植田 祥太(3)	勿来工業高	2:02.99	
2	6	1703	坂本 和輝(3)	いわき秀英高	2:04.26	
3	4	109	齋藤 雄心(3)	磐城高	2:09.56	
4	2	523	鈴木 裕暉(1)	いわき総合高	2:14.42	
5	1	1209	鈴木 勝人(2)	勿来工業高	2:25.19	
	3	418	齊藤 龍(2)	平工業高		DNS
	7	1928	鈴木 陵太(1)	福島高専		DNS
	8	1509	佐藤 慎太郎(1)	四倉高		DNS

### 2組

順位	レーン	ナンバー	氏名	所属	記録	コメント
1	4	107	森 遊野(3)	磐城高	1:58.93	
2	6	1701	虻川 真澄(3)	いわき秀英高	2:04.50	
3	7	110	佐野 寿樹(3)	磐城高	2:07.34	
4	3	1903	柳内 漢人(5)	福島高専	2:10.15	
5	5	430	菅野 孝彦(1)	平工業高	2:17.66	
6	8	707	砂坂 大輝(2)	湯本高	2:19.59	
7	2	1212	松本 広紀(2)	勿来工業高	2:28.09	

### 3組

順位	レーン	ナンバー	氏名	所属	記録	コメント
1	6	6402	谷口 謙太郎(3)	いわき明星大	2:04.44	
2	3	1902	遠藤 直弥(5)	福島高専	2:05.83	
3	4	604	吉田 渉太(3)	いわき光洋高	2:08.81	
4	7	425	鈴木 良(2)	平工業高	2:11.08	
5	2	128	佐野 友哉(1)	磐城高	2:15.23	
6	8	1717	小湊 将斗(1)	いわき秀英高	2:21.69	
	5	1507	庄司 卓也(1)	四倉高		DNS

ラウンド	1組	2組	3組
組			
400m	1203 57	107 57	6402 57

# 男子高校・一般 1500m

## 全3組

### 1組

順位	ORD	ナバ-	氏名	所属	記録	コメント
1	1	1709	水口 敬斗(2)	いわき秀英高	4:07.94	
2	3	514	宍戸 公紀(2)	いわき総合高	4:10.03	
3	5	107	森 遊野(3)	磐城高	4:13.26	
4	7	1902	遠藤 直弥(5)	福島高専	4:14.20	
5	11	1705	賀澤 拓海(2)	いわき秀英高	4:14.83	
6	2	109	齋藤 雄心(3)	磐城高	4:18.03	
7	4	701	矢走 拓斗(3)	湯本高	4:18.10	
8	9	1701	虻川 真澄(3)	いわき秀英高	4:19.84	
9	12	1203	植田 祥太(3)	勿来工業高	4:23.46	
10	8	114	根本 夏生(2)	磐城高	4:23.93	
11	6	1719	根本 俊輝(1)	いわき秀英高	4:24.85	
12	13	704	佐川 昂之(2)	湯本高	4:25.96	
10	1504	庄司 賢也(2)	四倉高			DNS

### 2組

順位	ORD	ナバ-	氏名	所属	記録	コメント
1	10	1211	高橋 和也(2)	勿来工業高	4:24.73	
2	5	1706	草野 佑哉(2)	いわき秀英高	4:26.01	
3	7	702	吉田 大将(3)	湯本高	4:26.13	
4	6	1918	佐藤 利紀(2)	福島高専	4:28.81	
5	4	404	赤川 竜史(3)	平工業高	4:33.08	
6	3	1210	小川 啓輔(2)	勿来工業高	4:35.23	
7	1	1926	磯上 健太(1)	福島高専	4:36.95	
8	9	1903	柳内 漢人(5)	福島高専	4:38.72	
9	11	1917	阿部 礼(2)	福島高専	4:40.96	
10	12	418	齊藤 龍(2)	平工業高	4:43.13	
11	2	1912	小野 嘉己(3)	福島高専	4:43.92	
12	8	1508	菊地 亮太(1)	四倉高	4:47.96	

### 3組

順位	ORD	ナバ-	氏名	所属	記録	コメント
1	8	1911	宮垣 佳和(3)	福島高専	4:22.85	
2	6	110	佐野 寿樹(3)	磐城高	4:30.87	
3	7	423	古橋 将吾(2)	平工業高	4:41.70	
4	9	1209	鈴木 勝人(2)	勿来工業高	4:52.21	
5	5	605	大越 拓也(3)	いわき光洋高	4:59.56	
6	2	1212	松本 広紀(2)	勿来工業高	5:01.44	
7	1	419	田中 修斗(2)	平工業高	5:01.49	
8	11	414	須釜 彩斗(2)	平工業高	5:09.80	
9	3	1610	塙 大輝(1)	東日大昌平高	5:44.51	
4	523	鈴木 裕暉(1)	いわき総合高			DNS
10	710	矢走 理恭(1)	湯本高			DNS
12	120	金成 貴生(1)	磐城高			DNS

ラウンド	組	400m	800m	1200m
	1	1709 1:04	1709 2:09	1709 5:00
	2	1211 1:07	1211 2:18	1211 3:33
	3	1911 1:06	1911 2:17	1911 3:29

# 男子高校・一般 5000m

順位	ORD	ナバ-	氏名	所属	記録	コメント	順位	ORD	ナバ-	氏名	所属	記録	コメント
1	11	514	宍戸 公紀(2)	いわき総合高	15:15.99		16	10	1719	根本 俊輝(1)	いわき秀英高	17:06.86	
2	17	1709	水口 敬斗(2)	いわき秀英高	15:45.25		17	9	1204	牧野 暁人(3)	勿来工業高	17:08.18	
3	2	1705	賀澤 拓海(2)	いわき秀英高	15:47.53		18	24	404	赤川 竜史(3)	平工業高	17:13.63	
4	3	701	矢走 拓斗(3)	湯本高	16:05.96		19	5	117	薄葉 遥希(2)	磐城高	17:23.19	
5	28	1911	宮垣 佳和(3)	福島高専	16:10.46		20	27	1210	小川 啓輔(2)	勿来工業高	17:24.23	
6	14	114	根本 夏生(2)	磐城高	16:13.76		21	1	1922	古川 裕基(2)	福島高専	17:38.33	
7	4	1706	草野 佑哉(2)	いわき秀英高	16:15.69		22	15	1704	鈴木 大雅(3)	いわき秀英高	17:50.09	
8	20	204	鈴木 雅史(3)	磐城桜が丘高	16:19.69		23	25	210	矢田部 智大(2)	磐城桜が丘高	18:03.28	
9	23	211	西田 武史(2)	磐城桜が丘高	16:27.02		24	26	423	古橋 将吾(2)	平工業高	18:36.00	
10	21	1211	高橋 和也(2)	勿来工業高	16:34.78		25	13	414	須釜 彩斗(2)	平工業高	18:40.46	
11	18	1918	佐藤 利紀(2)	福島高専	16:37.04		26	8	419	田中 修斗(2)	平工業高	18:42.17	
12	12	116	小泉 慎吾(2)	磐城高	16:37.76		27	29	207	小嶋 聖斗(2)	磐城桜が丘高	19:05.63	
13	16	702	吉田 大将(3)	湯本高	16:46.06		7	205	玉橋 潤(3)	磐城桜が丘高		DNS	
14	6	704	佐川 昂之(2)	湯本高	16:47.09		19	1504	庄司 賢也(2)	四倉高		DNS	
15	22	113	秋元 喬知(2)	磐城高	16:54.74								

ラウンド	組	1000m	2000m	3000m	4000m
	1	514 2:57	514 5:56	514 8:58	514 12:07

# 男子高校・一般 110mH

全2組

1組

順位	レーン	ナバ-	氏名	所属	記録	コメント	風: <u>+2.2</u>
1	3	401	近藤 拓(3)	平工業高	15.93		
2	6	422	児玉 和樹(2)	平工業高	16.52		
3	5	1718	佐藤 椋都(1)	いわき秀英高	17.87		
4	4	426	白岩 俊介(1)	平工業高	18.02		
5	7	617	高木 雄太(1)	いわき光洋高	20.83		

2組

風:+0.0

順位	レーン	ナバ-	氏名	所属	記録	コメント	風: <u>+0.0</u>
1	6	405	武田 隆史(3)	平工業高	16.34		
2	7	212	田村 暁(2)	磐城桜が丘高	16.66		
3	5	103	高橋 栄光(3)	磐城高	16.77		
4	3	420	松本 俊也(2)	平工業高	19.24		
4	612	小林 永輝(2)	いわき光洋高			DNS	

# 男子高校・一般 400mH

全2組

1組

順位	レーン	ナバ-	氏名	所属	記録	コメント
1	5	1913	神部 光(3)	福島高専	56.39	
2	7	212	田村 暁(2)	磐城桜が丘高	1:03.81	
3	3	426	白岩 俊介(1)	平工業高	1:07.46	
6	1609	菅野 雄太(1)	東日大昌平高		DQ	*T8
4	522	佐久間 海以(1)	いわき総合高		DNS	

2組

順位	レーン	ナバ-	氏名	所属	記録	コメント
1	7	203	瀬脇 颯(3)	磐城桜が丘高	57.50	
2	5	6405	宗形 隆寛(2)	いわき明星大	57.66	
3	4	409	弦切 真樹(3)	平工業高	59.69	
4	6	1914	熊谷 純樹(3)	福島高専	1:01.94	
3	612	小林 永輝(2)	いわき光洋高			DNS

# 男子高校1年 3000m

順位	ORD	ナバ-	氏名	所属	記録	コメント	順位	ORD	ナバ-	氏名	所属	記録	コメント
1	8	1714	一刀 阜平(1)	いわき秀英高	9:35.72		9	7	128	佐野 友哉(1)	磐城高	10:09.05	
2	10	1715	小野 元也(1)	いわき秀英高	9:44.79		10	2	1722	渡邊 祐太郎(1)	いわき秀英高	10:25.27	
3	13	525	吉田 達哉(1)	いわき総合高	9:47.60		11	9	1508	菊地 亮太(1)	四倉高	10:26.63	
4	5	1727	蛭田 直宏(1)	いわき秀英高	9:51.41		12	14	124	箱崎 祐輝(1)	磐城高	11:06.80	
5	15	1507	庄司 卓也(1)	四倉高	9:56.01		13	12	710	矢走 理恭(1)	湯本高	12:30.03	
6	3	1716	甲高 拓夢(1)	いわき秀英高	10:04.04		14	4	119	佐藤 裕亮(1)	磐城高	12:32.97	
7	11	127	平子 凜太郎(1)	磐城高	10:08.20		15	6	1510	佐藤 琢(1)	四倉高	13:08.11	
8	1	123	小谷野 晃佑(1)	磐城高	10:08.86								

ラウンド	組	1000m	2000m
	1	1714 3:01	1714 6:18

# 男子高校・一般 4×100m

## 全2組

### 1組

順位	レーン	チーム	ナンバー	走者名	記録	コメント
1	5	東日大昌平高A	1614	新妻 拓巳(1)	43.38	
			1601	日下 壘(3)		
			1604	紺野 貴広(2)		
			1605	戸田 博信(2)		
			408	佐藤 良徳(3)		
2	4	平工業高B	405	武田 隆史(3)	44.61	
			422	児玉 和樹(2)		
			424	賀澤 綾平(2)		
			601	大和田 祐人(3)		
			613	志賀 堂央(2)		
3	3	いわき光洋高	604	吉田 渉太(3)	45.19	
			614	岩本 直也(2)		
			1208	溝井 啓太郎(2)		
			1201	鈴木 雄三(3)		
			1205	下山 凌矢(2)		
4	7	勿来工業高	1202	根本 雅洋(3)	45.82	
			1929	相沢 賢吾(専1)		
			1901	吉田 将大(5)		
			1907	鳥谷 信太郎(4)		
			1904	松本 武尊(4)		
5	8	福島高専B	1721	八嶋 海斗(1)	46.38	
			1725	在原 駆(1)		
			1718	佐藤 椋都(1)		
			1726	石井 省吾(1)		
			426	白岩 俊介(1)		
6	2	いわき秀英高B	427	渡辺 健太(1)	47.32	
			429	木村 利紀弥(1)		
			431	折笠 正哉(1)		
			426	白岩 俊介(1)		
			427	渡辺 健太(1)		
7	6	平工業高C	426	白岩 俊介(1)	47.51	
			427	渡辺 健太(1)		
			429	木村 利紀弥(1)		
			431	折笠 正哉(1)		
			426	白岩 俊介(1)		

### 2組

順位	レーン	チーム	ナンバー	走者名	記録	コメント
1	5	福島高専A	1920	作山 巧次(2)	44.49	
			1913	神部 光(3)		
			1910	坂本 淳(3)		
			1921	古和口 廉(2)		
			410	清藤 大輝(3)		
2	3	平工業高A	417	門馬 康大(2)	44.51	
			409	弦切 真樹(3)		
			401	近藤 拓(3)		
			6404	若尾 桂汰(3)		
			6403	渡邊 柁徳(3)		
3	4	いわき明星大	6405	宗形 隆寛(2)	44.68	
			6402	谷口 謙太郎(3)		
			105	阿部 将斗(3)		
			101	笠見 幸大(3)		
			111	石井 裕也(2)		
4	6	磐城高	103	高橋 栄光(3)	45.59	
			6402	谷口 謙太郎(3)		
			105	阿部 将斗(3)		
			101	笠見 幸大(3)		
			111	石井 裕也(2)		
5	8	いわき秀英高A	103	高橋 栄光(3)	45.98	
			1708	白土 雄貴(2)		
			1707	品川 太郎(2)		
			1703	坂本 和輝(3)		
			1702	佐藤 優雅(3)		
6	7	いわきAC	6705	山名 哲史	48.89	
			6702	北村 祐人		
			6701	吉田 一雄		
			6703	穴戸 竜二		
			6701	吉田 一雄		
7	2	東日大昌平高B	1609	菅野 雄太(1)	50.12	
			1617	佐藤 優樹(1)		
			1608	吉田 修人(1)		
			1612	渡邊 太一(1)		
			1612	渡邊 太一(1)		
1		磐城桜が丘高				DNS



# 男子高校・一般 4×400m

## 全2組

### 1組

順位	レーン	チーム	ナバ-	走者名	記録	コメント
1	5	東日大昌平高A	1605 1614 1604 1601	戸田 博信(2) 新妻 拓巳(1) 紺野 貴広(2) 日下 壘(3)	3:25.45	
2	8	磐城高	111 101 122 107	石井 裕也(2) 笠見 幸大(3) 高林 和哉(1) 森 遊野(3)	3:32.97	
3	3	いわき秀英高A	1721 1707 1702 1708	八嶋 海斗(1) 品川 太郎(2) 佐藤 優雅(3) 白土 雄貴(2)	3:39.35	
4	4	平工業高B	401 422 420 409	近藤 拓(3) 児玉 和樹(2) 松本 俊也(2) 弦切 真樹(3)	3:40.26	
5	7	福島高専B	1923 1903 1907 1901	石井 太陽(2) 柳内 漢人(5) 鳥谷 信太郎(4) 吉田 将大(5)	3:42.24	
6	6	平工業高C	405 408 412 416	武田 隆史(3) 佐藤 良徳(3) 西丸 智仁(2) 小野瀬 岬(2)	3:44.22	
7	1	勿来工業高	1202 1203 1205 1201	根本 雅洋(3) 植田 祥太(3) 下山 凌矢(2) 鈴木 雄三(3)	3:46.10	
8	2	湯本高	708 705 707 701	長田 諒(2) 仲野 達也(2) 砂坂 大輝(2) 矢走 拓斗(3)	3:51.34	

### 2組

順位	レーン	チーム	ナバ-	走者名	記録	コメント
1	5	いわき明星大	6403 6402 6405 6404	渡邊 柁徳(3) 谷口 謙太郎(3) 宗形 隆寛(2) 若尾 桂汰(3)	3:27.10	
2	6	磐城桜が丘高	212 203 208 209	田村 暁(2) 瀨脇 顕(3) 下藤 健(2) 橋本 皓大(2)	3:35.08	
3	4	平工業高A	427 417 410 424	渡辺 健太(1) 門馬 康大(2) 清藤 大輝(3) 賀澤 綾平(2)	3:39.07	
4	1	いわき光洋高	613 604 605 601	志賀 堂央(2) 吉田 渉太(3) 大越 拓也(3) 大和田 祐人(3)	3:40.09	
5	8	いわき秀英高B	1709 1703 1706 1701	水口 敬斗(2) 坂本 和輝(3) 草野 佑哉(2) 虻川 真澄(3)	3:40.77	
6	3	東日大昌平高B	1608 1609 1612 1617	吉田 修人(1) 菅野 雄太(1) 渡邊 太一(1) 佐藤 優樹(1)	4:02.76	
7		福島高専A	1910 1913 1920 1921	坂本 淳(3) 神部 光(3) 作山 巧次(2) 古和口 廉(2)		DQ *T1
2		いわきAC				DNS

# 男子高校・一般 走高跳

## 全1組

順位	試順	ナバ-	氏名	所属	1m40 1m90	1m45	1m50	1m55	1m60	1m65	1m70	1m75	1m80	1m85	記録	Q	コメント
1	7	405	武田 隆史(3)	平工業高	x   x   x	-	-	-	-	-	o	o	o	x   x   o	1m85		
2	6	429	木村 利紀弥(1)	平工業高	-	-	-	o	o	o	x   x   x	-	-	-	1m70		
3	8	1905	宮原 遼太郎(4)	福島高専	-	-	-	-	o	o	x   x   x	-	-	-	1m65		
4	4	420	松本 俊也(2)	平工業高	-	-	o	x   o	x   o	x   o	x   x   x	-	-	-	1m65		
5	5	603	佐藤 祥希(3)	いわき光洋高	-	-	-	o	o	x   x   x	-	-	-	-	1m60		
6	2	1919	大平 健一(2)	福島高専	-	o	x   x   o	o	o	x   x   x	-	-	-	-	1m60		
7	3	1206	長谷川 由弥(2)	勿来工業高	o	o	x   x   x	-	-	-	-	-	-	-	1m45		
8	1	616	加藤 怜士(1)	いわき光洋高	o	x   x   x	-	-	-	-	-	-	-	-	1m40		

# 男子高校・一般 棒高跳

## 全1組

順位	試順	ナバ-	氏名	所属	2m00 3m00	2m10 3m10	2m20 3m20	2m30 3m30	2m40 3m40	2m50 3m50	2m60 3m60	2m70	2m80	2m90	記録	Q	コメント
1	6	413	佐藤 快(2)	平工業高	-	-	o	o	x   o	o	/	-	-	o	3m50		
2	5	1207	小林 竜大(2)	勿来工業高	-	x   x   o	x   x   o	x   x   x	o	-	-	x   o	x   o	x   x   o	3m20		
3	1	1904	松本 武尊(4)	福島高専	-	x   o	o	o	o	o	x   x   x	-	-	-	2m50		
4	4	1206	長谷川 由弥(2)	勿来工業高	-	o	o	x   x   o	o	x   x   x	-	-	-	-	2m40		
5	2	1216	白田 知紀(1)	勿来工業高	-	o	o	o	x   o	x   x   x	-	-	-	-	2m40		
	3	407	渡邊 泰規(3)	平工業高	-	-	-	-	-	-	-	-	-	-			DNS

# 男子高校・一般 走幅跳

## 全1組

順位	試順	ナバ-	氏名	所属	1回目	2回目	3回目	記録	Q	コメント
1	20	405	武田 隆史(3)	平工業高	6m58 +0.6	×	6m57 +1.8	6m58 +0.6		
2	21	6502	五十嵐 隆之	いわき陸協	×	6m44 -2.3	×	6m44 -2.3		
3	18	408	佐藤 良徳(3)	平工業高	6m03 -0.1	6m34 -0.4	6m38 +1.5	6m38 +1.5		
4	17	1907	鳥谷 信太郎(4)	福島高専	5m85 +0.3	5m63 -2.7	5m90 -1.4	5m90 -1.4		
5	12	1923	石井 太陽(2)	福島高専	×	5m76 +2.1	×	5m76 +2.1		
6	11	102	佐々木 航大(3)	磐城高	5m46 -0.4	×	5m58 -1.6	5m58 -1.6		
7	14	420	松本 俊也(2)	平工業高	5m58 -0.8	5m39 +2.6	—	5m58 -0.8		
8	2	213	早川 達也(2)	磐城桜が丘高	5m14 -1.6	5m33 +2.9	5m58 +3.5	5m58 +3.5		
9	19	1901	吉田 将大(5)	福島高専	×	×	5m58 -0.8	5m58 -0.8		
10	8	708	長田 諒(2)	湯本高	5m32 -0.0	5m12 -1.4	5m54 +0.4	5m54 +0.4		
11	16	1720	森 誉智(1)	いわき秀英高	5m38 +1.3	5m36 +0.3	5m52 -2.6	5m52 -2.6		
12	15	125	山田 遼太郎(1)	磐城高	5m51 -1.8	5m22 +0.5	5m44 +8.1	5m51 -1.8		
13	6	603	佐藤 祥希(3)	いわき光洋高	×	4m97 +3.4	5m27 -0.6	5m27 -0.6		
14	9	705	仲野 達也(2)	湯本高	5m16 -1.0	5m05 -1.9	4m60 -6.6	5m16 -1.0		
15	13	431	折笠 正哉(1)	平工業高	×	×	5m15 -5.1	5m15 -5.1		
16	1	212	田村 暁(2)	磐城桜が丘高	5m12 -1.7	4m95 -0.4	4m64 -3.1	5m12 -1.7		
17	7	602	北郷 拳太(3)	いわき光洋高	4m95 -1.0	4m96 -2.4	×	4m96 -2.4		
18	10	412	西丸 智仁(2)	平工業高	×	4m94 -0.3	4m65 -0.9	4m94 -0.3		
19	4	616	加藤 怜士(1)	いわき光洋高	3m96 -1.7	4m08 +3.3	4m46 +3.3	4m46 +3.3		
20	3	206	荒 壮瑠(3)	磐城桜が丘高	3m68 -1.8	3m27 -0.7	×	3m68 -1.8		
	5	1509	佐藤 慎太郎(1)	四倉高						DNS

## 男子高校・一般 三段跳

### 全1組

順位	試 順	ナンバ-	氏 名	所 属	1回目	2回目	3回目	記録	Q	コメント
1	12	6502	五十嵐 隆之	いわき陸協	13m62 -0.3	×	14m09 +2.1	14m09 +2.1		
2	11	1702	佐藤 優雅(3)	いわき秀英高	13m06 +2.0	12m79 +0.4	13m06 +2.5	13m06 +2.0		
3	9	1907	鳥谷 信太郎(4)	福島高専	12m67 +1.9	12m32 +2.2	12m32 +1.6	12m67 +1.9		
4	10	102	佐々木 航大(3)	磐城高	×	12m42 +1.3	12m52 -0.8	12m52 -0.8		
5	8	1923	石井 太陽(2)	福島高専	11m55 +1.4	11m93 +3.4	11m47 +1.3	11m93 +3.4		
6	4	613	志賀 堂央(2)	いわき光洋高	11m67 +2.5	11m42 +4.2	11m06 +4.0	11m67 +2.5		
7	1	213	早川 達也(2)	磐城桜が丘高	11m01 -0.6	11m19 +1.2	10m55 +0.4	11m19 +1.2		
8	6	708	長田 諒(2)	湯本高	×	10m68 +0.5	11m19 +2.2	11m19 +2.2		
9	3	125	山田 遼太郎(1)	磐城高	10m84 +0.1	11m02 +0.6	10m53 +1.3	11m02 +0.6		
10	7	422	児玉 和樹(2)	平工業高	10m75 +0.8	10m99 +1.3	10m67 +1.1	10m99 +1.3		
11	2	206	荒 壮瑠(3)	磐城桜が丘高	10m23 +2.2	10m14 +3.6	10m57 +0.8	10m57 +0.8		
	5	602	北郷 拳太(3)	いわき光洋高	×	×	×			NM

## 男子高校 砲丸投

### 全1組

順位	試 順	ナンバ-	氏 名	所 属	1回目	2回目	3回目	記録	Q	コメント
1	9	411	吉田 惇(3)	平工業高	12m88	13m53	14m07	14m07		
2	2	201	佐藤 富久(3)	磐城桜が丘高	11m10	12m82	11m41	12m82		
3	6	706	平子 智之(2)	湯本高	9m48	10m17	10m83	10m83		
4	7	415	鈴木 雅治(2)	平工業高	9m64	10m09	10m08	10m09		
5	8	428	中村 拓海(1)	平工業高	8m45	9m67	9m65	9m67		
6	5	709	窪木遼太郎(1)	湯本高	×	8m69	9m06	9m06		
7	1	1927	櫛田 秀人(1)	福島高専	8m70	9m03	8m59	9m03		
8	3	406	谷平 泰樹(3)	平工業高	6m86	6m64	7m14	7m14		
9	4	403	吉越 陸月(3)	平工業高	×	6m72	5m86	6m72		

## 男子一般 ハンマー投(7.260kg)

### 全1組

順位	試 順	ナンバ-	氏 名	所 属	1回目	2回目	3回目	記録	Q	コメント
1	1	6706	棚部 融	いわきAC	35m38	×	34m18	35m38		

## 男子高校 ハンマー投

### 全1組

順位	試 順	ナンバ	氏 名	所 属	1回目	2回目	3回目	記録	Q	コメント
1	1	201	佐藤 富久(3)	磐城桜が丘高	×	47m91	48m61	48m61		
2	5	703	蛭田 知憲(2)	湯本高	35m64	38m38	×	38m38		
3	2	415	鈴木 雅治(2)	平工業高	30m30	×	31m79	31m79		
4	4	706	平子 智之(2)	湯本高	×	31m57	×	31m57		
5	3	421	植田 紗綾人(2)	平工業高	24m96	24m89	×	24m96		

## 男子一般 円盤投(2.000kg)

### 全1組

順位	試 順	ナンバ	氏 名	所 属	1回目	2回目	3回目	記録	Q	コメント
1	1	1908	小西 靖紘(4)	福島高専	22m08	21m98	21m82	22m08		

## 男子高校 円盤投

### 全1組

順位	試 順	ナンバ	氏 名	所 属	1回目	2回目	3回目	記録	Q	コメント
1	8	411	吉田 惇(3)	平工業高	44m94	45m09	×	45m09		
2	5	421	植田 紗綾人(2)	平工業高	29m37	34m97	34m26	34m97		
3	1	201	佐藤 富久(3)	磐城桜が丘高	×	30m85	30m57	30m85		
4	4	4506	佐藤 将富(3)	平第三中	26m58	27m96	27m54	27m96		
5	6	403	吉越 陸月(3)	平工業高	27m00	26m61	24m02	27m00		
6	7	801	高尾 和義(3)	小名浜高	×	25m63	26m41	26m41		
7	2	703	蛭田 知憲(2)	湯本高	19m47	24m36	20m38	24m36		
8	3	428	中村 拓海(1)	平工業高	×	21m23	21m04	21m23		

# 男子高校・一般 やり投

## 全1組

順位	試 順	ナンバ-	氏 名	所 属	1回目	2回目	3回目	記録	Q	コメント
1	13	1925	渡邊 隆也(2)	福島高専	46m81	48m53	43m74	48m53		
2	1	202	渡辺 康平(3)	磐城桜が丘高	43m50	39m85	44m22	44m22		
3	10	408	佐藤 良徳(3)	平工業高	43m61	×	39m44	43m61		
4	12	515	渡部 卓朗(3)	いわき総合高	42m80	43m45	39m09	43m45		
5	9	421	植田 紗綾人(2)	平工業高	40m99	38m80	39m90	40m99		
6	11	1501	佐藤 桂(3)	四倉高	×	37m29	39m33	39m33		
7	7	1505	立原 和志(2)	四倉高	39m12	37m64	35m44	39m12		
8	3	1916	渡部 滉大(3)	福島高専	×	38m44	37m05	38m44		
9	6	703	蛭田 知憲(2)	湯本高	37m24	35m49	×	37m24		
10	8	1915	佐藤 文啓(3)	福島高専	32m83	35m57	34m40	35m57		
11	14	406	谷平 泰樹(3)	平工業高	×	34m06	×	34m06		
12	5	1205	下山 凌矢(2)	勿来工業高	29m69	29m86	30m33	30m33		
13	4	416	小野瀬 岬(2)	平工業高	×	28m47	×	28m47		
14	2	1927	櫛田 秀人(1)	福島高専	×	22m58	21m46	22m58		

# 女子高校・一般 100m

## 全4組

### 1組

順位	レーン	ナバ-	氏名	所属	記録	コメント
1	3	720	小野 祐季(2)	湯本高	12.90	
2	5	714	根本 風花(3)	湯本高	13.21	
3	4	130	落合 遥(3)	磐城高	13.61	
4	2	220	鈴木 優美香(2)	磐城桜が丘高	13.65	
5	8	433	下山田 恵理(1)	平工業高	14.61	
6	7	610	渡辺 楓(3)	いわき光洋高	14.87	
7	6	521	小林 楓(1)	いわき総合高	15.30	

風:-1.7

### 2組

順位	レーン	ナバ-	氏名	所属	記録	コメント
1	6	504	本多 夏美(2)	いわき総合高	13.07	
2	2	223	佐々木 海帆(2)	磐城桜が丘高	13.34	
3	3	1615	濱田 優華(1)	東日大昌平高	13.54	
4	5	715	矢萩 穂佳(3)	湯本高	13.70	
5	4	308	志賀 麻美(2)	平商業高	14.13	
6	8	608	門馬 結(3)	いわき光洋高	14.30	
7	622	福岡 美雪(1)	いわき光洋高		DNS	

風:+3.0

### 3組

順位	レーン	ナバ-	氏名	所属	記録	コメント
1	6	306	笹川 夏葵(2)	平商業高	13.08	
2	4	511	渡辺 るみ(3)	いわき総合高	13.25	
3	3	611	根本 理美(3)	いわき光洋高	13.52	
4	5	143	富岡 里奈(1)	磐城高	13.98	
5	7	723	渋井 望美(1)	湯本高	14.54	
6	2	1214	中村 奈那美(2)	勿来工業高	14.67	
8	226	大平 真子(2)	磐城桜が丘高		DNS	

風:-2.4

### 4組

順位	レーン	ナバ-	氏名	所属	記録	コメント
1	4	138	井澤 花歩(1)	磐城高	13.37	
2	3	1616	濱田 莉央(1)	東日大昌平高	13.58	
3	2	225	高崎 裕加(2)	磐城桜が丘高	13.59	
4	6	609	井上 沙央里(3)	いわき光洋高	13.67	
5	5	510	長谷川 成美(3)	いわき総合高	14.33	
6	8	726	中澤 愛海(1)	湯本高	14.49	
7	7	309	黒澤 智香(1)	平商業高	14.57	

風:+1.6

# 女子高校・一般 200m

## 全3組

### 1組

順位	レーン	ナバ-	氏名	所属	記録	コメント
1	5	609	井上 沙央里(3)	いわき光洋高	27.76	
2	6	138	井澤 花歩(1)	磐城高	27.83	
3	2	220	鈴木 優美香(2)	磐城桜が丘高	27.87	
4	3	1616	濱田 莉央(1)	東日大昌平高	28.41	
5	8	513	鈴木 玲海(3)	いわき総合高	28.54	
6	7	726	中澤 愛海(1)	湯本高	29.86	
7	4	520	鈴木 芽衣(1)	いわき総合高	30.68	

風:-1.8

### 2組

順位	レーン	ナバ-	氏名	所属	記録	コメント
1	5	504	本多 夏美(2)	いわき総合高	27.97	
2	1	223	佐々木 海帆(2)	磐城桜が丘高	28.16	
3	6	130	落合 遥(3)	磐城高	28.65	
4	8	715	矢萩 穂佳(3)	湯本高	29.38	
5	4	1615	濱田 優華(1)	東日大昌平高	29.60	
6	2	219	菅波 和香乃(3)	磐城桜が丘高	30.08	
7	7	309	黒澤 智香(1)	平商業高	30.76	
3	720	小野 祐季(2)	湯本高		DNS	

風:-5.9

### 3組

順位	レーン	ナバ-	氏名	所属	記録	コメント
1	7	222	西田 愛咲美(2)	磐城桜が丘高	26.86	
2	3	306	笹川 夏葵(2)	平商業高	27.01	
3	6	507	渡邊 遥香(3)	いわき総合高	27.65	
4	2	225	高崎 裕加(2)	磐城桜が丘高	27.88	
5	5	143	富岡 里奈(1)	磐城高	28.54	
6	1	1712	鳥谷 未友季(2)	いわき秀英高	28.84	
7	8	723	渋井 望美(1)	湯本高	28.93	
4	719	細野 真子(2)	湯本高		DNS	

風:+4.2

# 女子高校・一般 400m

## 全3組

### 1組

順位	レーン	ナバ-	氏名	所属	記録	コメント
1	3	609	井上 沙央里(3)	いわき光洋高	1:03.11	
2	4	302	佐藤 麻巳子(3)	平商業高	1:04.54	
3	7	220	鈴木 優美香(2)	磐城桜が丘高	1:04.88	
4	6	715	矢萩 穂佳(3)	湯本高	1:05.50	
5	5	510	長谷川 成美(3)	いわき総合高	1:07.22	
	2	520	鈴木 芽衣(1)	いわき総合高		DNS

### 2組

順位	レーン	ナバ-	氏名	所属	記録	コメント
1	3	507	渡邊 遥香(3)	いわき総合高	1:02.38	
2	4	130	落合 遥(3)	磐城高	1:04.20	
3	6	611	根本 理美(3)	いわき光洋高	1:04.54	
4	2	225	高崎 裕加(2)	磐城桜が丘高	1:06.07	
5	7	217	清水 千愛(3)	磐城桜が丘高	1:07.65	
	5	716	根本 悠花(3)	湯本高		DNS

### 3組

順位	レーン	ナバ-	氏名	所属	記録	コメント
1	7	222	西田 愛咲美(2)	磐城桜が丘高	1:00.52	
2	5	1712	鳥谷 未友季(2)	いわき秀英高	1:02.92	
3	6	511	渡辺 るみ(3)	いわき総合高	1:03.41	
4	3	134	緑川 七瀬(2)	磐城高	1:03.66	
5	2	219	菅波 和香乃(3)	磐城桜が丘高	1:08.07	
	4	719	細野 真子(2)	湯本高		DNS

# 女子高校・一般 800m

## 全2組

### 1組

順位	レーン	ナバ-	氏名	所属	記録	コメント
1	2	222	西田 愛咲美(2)	磐城桜が丘高	2:23.08	
2	8	1724	武藤 亜希(1)	いわき秀英高	2:25.16	
3	5	509	嶋原 優子(3)	いわき総合高	2:26.73	
4	6	305	白土 彩(2)	平商業高	2:40.69	
5	4	722	宍戸 瞳(2)	湯本高	2:43.15	
6	7	1506	天井 桜蘭(2)	四倉高	3:02.07	
	3	621	千色 由希(1)	いわき光洋高		DNS

### 2組

順位	レーン	ナバ-	氏名	所属	記録	コメント
1	3	506	安田 千秋(3)	いわき総合高	2:33.77	
2	5	310	矢内 杏奈(1)	平商業高	2:42.15	
3	2	218	檜村 妙子(3)	磐城桜が丘高	2:43.51	
4	7	1711	塩井 琳空(2)	いわき秀英高	2:50.54	
	4	718	田子 華菜(2)	湯本高		DNS
	6	519	齋藤 日瑠里(1)	いわき総合高		DNS
	8	1503	佐藤 美由希(3)	四倉高		DNS

ラウンド	1組	2組
組		
400m	509 1:09	506 1:11

## 女子高校・一般 1500m

順位	ORD	ナバ-	氏名	所属	記録	コメント	順位	ORD	ナバ-	氏名	所属	記録	コメント
1	6	509	嶋原 優子(3)	いわき総合高	4:57.18		9	15	310	矢内 杏奈(1)	平商業高	5:33.85	
2	8	1724	武藤 亜希(1)	いわき秀英高	5:02.16		10	5	304	大野 夏実(2)	平商業高	5:35.94	
3	12	131	根本 早絵(2)	磐城高	5:14.71		11	3	721	渡邊 真来(2)	湯本高	5:59.88	
4	2	303	山野 夏実(3)	平商業高	5:16.66		4	508	胡口 奈穂(3)	いわき総合高		DNS	
5	16	717	青木 佑夏(2)	湯本高	5:20.61		7	718	田子 華菜(2)	湯本高		DNS	
6	1	722	宍戸 瞳(2)	湯本高	5:28.32		9	1503	佐藤 美由希(3)	四倉高		DNS	
7	11	305	白土 彩(2)	平商業高	5:30.67		10	713	國谷 優香里(3)	湯本高		DNS	
8	13	1606	高橋 未那(2)	東日大昌平高	5:32.54		14	518	西山 彩香(1)	いわき総合高		DNS	

ラウンド	組	400m	800m	1200m
	1	509 1:13	509 2:30	509 3:52

## 女子高校・一般 3000m

順位	ORD	ナバ-	氏名	所属	記録	コメント	順位	ORD	ナバ-	氏名	所属	記録	コメント
1	3	1713	松本 水月(2)	いわき秀英高	10:23.96		8	13	131	根本 早絵(2)	磐城高	11:16.66	
2	1	512	大久保 七海(3)	いわき総合高	10:44.34		9	12	727	高山 優希(1)	湯本高	11:33.41	
3	10	508	胡口 奈穂(3)	いわき総合高	10:52.79		10	11	1606	高橋 未那(2)	東日大昌平高	11:59.00	
4	8	216	下山田 佳世(3)	磐城桜が丘高	10:53.34		11	4	304	大野 夏実(2)	平商業高	12:09.89	
5	5	501	伊藤 吏沙(2)	いわき総合高	10:53.60		2	721	渡邊 真来(2)	湯本高		DNS	
6	7	303	山野 夏実(3)	平商業高	10:58.69		9	713	國谷 優香里(3)	湯本高		DNS	
7	6	717	青木 佑夏(2)	湯本高	11:00.33								

ラウンド	組	1000m	2000m
	1	508 3:24	1713 6:49

## 女子高校・一般 100mH

順位	レーン	ナバ-	氏名	所属	記録	コメント
					<u>風:-0.7</u>	
1	6	608	門馬 結(3)	いわき光洋高	17.48	
2	2	618	野島 しおり(1)	いわき光洋高	18.10	
3	3	606	高崎 紗穂(3)	いわき光洋高	18.54	
4	7	217	清水 千愛(3)	磐城桜が丘高	18.90	
5	4	220	鈴木 優美香(2)	磐城桜が丘高	20.50	
6	5	218	檜村 妙子(3)	磐城桜が丘高	22.07	
8	224	渡邊 未奈斗(2)	磐城桜が丘高			DNS



## 女子高校・一般 400mH

順位	レーン	ナバ-	氏名	所属	記録	コメント
1	2	220	鈴木 優美香(2)	磐城桜が丘高	1:11.47	
2	4	302	佐藤 麻巳子(3)	平商業高	1:12.84	
3	1	608	門馬 結(3)	いわき光洋高	1:13.48	
4	7	618	野島 しおり(1)	いわき光洋高	1:20.38	
	3	714	根本 風花(3)	湯本高		DNS
	5	716	根本 悠花(3)	湯本高		DNS
	6	606	高崎 紗穂(3)	いわき光洋高		DNS
	8	224	渡邊 未奈斗(2)	磐城桜が丘高		DNS

## 女子高校・一般 4×100m

順位	レーン	チーム	ナバ-	走者名	記録	コメント
1	3	いわき総合高	513	鈴木 玲海(3)	50.74	
			511	渡辺 るみ(3)		
			507	渡邊 遥香(3)		
			504	本多 夏美(2)		
2	5	磐城高	130	落合 遥(3)	51.84	
			142	高木 初音(1)		
			134	緑川 七瀬(2)		
			138	井澤 花歩(1)		
3	7	いわき光洋高	615	牛来望 萌音(2)	54.35	
			606	高崎 紗穂(3)		
			611	根本 理美(3)		
			609	井上 沙央里(3)		
4	4	湯本高	715	矢萩 穂佳(3)	55.31	
			720	小野 祐季(2)		
			714	根本 風花(3)		
			726	中澤 愛海(1)		
6		平商業高	301	佐藤 彩乃(3)		DQ *R1
			302	佐藤 麻巳子(3)		
			308	志賀 麻美(2)		
			306	笹川 夏葵(2)		
2		磐城桜が丘高				DNS

## 女子高校・一般 4×400m

順位	レーン	チーム	ナバ-	走者名	記録	コメント
1	6	いわき総合高	511	渡辺 るみ(3)	4:10.73	
			509	鴨原 優子(3)		
			504	本多 夏美(2)		
			507	渡邊 遥香(3)		
2	2	磐城桜が丘高	225	高崎 裕加(2)	4:11.27	
			220	鈴木 優美香(2)		
			217	清水 千愛(3)		
			222	西田 愛咲美(2)		
3	4	磐城高	130	落合 遥(3)	4:21.73	
			134	緑川 七瀬(2)		
			129	松田 菜里(3)		
			143	富岡 里奈(1)		
4	8	いわき光洋高	608	門馬 結(3)	4:24.79	
			609	井上 沙央里(3)		
			610	渡辺 楓(3)		
			611	根本 理美(3)		
5	7	平商業高	302	佐藤 麻巳子(3)	4:29.25	
			308	志賀 麻美(2)		
			306	笹川 夏葵(2)		
			305	白土 彩(2)		
3		湯本高A				DNS
5		湯本高B				DNS

# 女子高校・一般 走高跳

## 全1組

順位	試順	ナバ-	氏名	所属	1m15	1m20	1m25	1m30	1m35	1m40	1m45	1m50	1m55	1m60	記録	Q	コメント
1	8	301	佐藤 彩乃(3)	平商業高	-	-	-	-	-	o	o	x o	o	x x x	1m55		
2	1	223	佐々木 海帆(2)	磐城桜が丘高	-	-	-	-	-	o	x o	x o	o	x x x	1m55		
3	7	503	出雲 沙弥香(2)	いわき総合高	-	-	-	o	o	x o	x x o	x x x			1m45		
4	6	308	志賀 麻美(2)	平商業高	-	-	-	o	x x o	x x x					1m35		
5	5	619	渡辺 絢佳(1)	いわき光洋高	-	o	o	x o	x x x						1m30		
6	2	218	樫村 妙子(3)	磐城桜が丘高	x o	x x x									1m15		
	3	714	根本 風花(3)	湯本高	x x x												NM
	4	521	小林 楓(1)	いわき総合高													DNS

# 女子高校・一般 棒高跳

## 全1組

順位	試順	ナバ-	氏名	所属	2m10	2m20	2m30	記録	Q	コメント
1	2	1214	中村 奈那美(2)	勿来工業高	o	x o	x x x	2m20		
	1	218	樫村 妙子(3)	磐城桜が丘高	x x x					

# 女子高校・一般 走幅跳

## 全1組

順位	試順	ナバ-	氏名	所属	1回目	2回目	3回目	記録	Q	コメント
1	16	142	高木 初音(1)	磐城高	5m12 +1.2	5m01 +3.0	4m77 -1.7	5m12 +1.2		
2	14	1712	鳥谷 未友季(2)	いわき秀英高	4m37 -1.7	4m75 +0.5	x	4m75 +0.5		
3	12	615	牛来望萌音(2)	いわき光洋高	4m70 +2.1	4m62 +1.8	4m53 +2.0	4m70 +2.1		
4	11	134	緑川 七瀬(2)	磐城高	4m41 -0.8	4m56 +0.7	4m41 +1.3	4m56 +0.7		
5	15	1723	菊地 瑞穂(1)	いわき秀英高	4m25 +1.3	4m54 +3.4	4m19 +2.1	4m54 +3.4		
6	8	610	渡辺 楓(3)	いわき光洋高	x	4m08 +2.0	4m17 +1.5	4m17 +1.5		
7	2	217	清水 千愛(3)	磐城桜が丘高	4m10 +1.9	4m04 -0.6	4m14 +3.2	4m14 +3.2		
8	3	432	馬上 愛未(2)	平工業高	4m03 +0.3	4m03 +0.8	3m83 +2.5	4m03 +0.3		
9	5	723	渋井 望美(1)	湯本高	3m79 -0.7	3m99 -2.0	3m88 +2.3	3m99 -2.0		
10	6	521	小林 楓(1)	いわき総合高	3m69 +1.9	3m22 -3.2	3m87 +5.3	3m87 +5.3		
11	7	503	出雲 沙弥香(2)	いわき総合高	3m53 +1.3	3m33 -0.2	3m51 +2.5	3m53 +1.3		
	4	726	中澤 愛海(1)	湯本高	x	x	x			NM
	1	226	大平 真子(2)	磐城桜が丘高						DNS
	9	720	小野 祐季(2)	湯本高						DNS
	10	714	根本 風花(3)	湯本高						DNS
	13	513	鈴木 玲海(3)	いわき総合高						DNS

## 女子高校・一般 三段跳

### 全1組

順位	試 順	ナ ンバ ー	氏 名	所 属	1回目	2回目	3回目	記録	Q	コメント
	1	223	佐々木 海帆(2)	磐城桜が丘高						DNS

## 女子高校・一般 砲丸投

### 全1組

順位	試 順	ナ ンバ ー	氏 名	所 属	1回目	2回目	3回目	記録	Q	コメント
1	7	432	馬上 愛未(2)	平工業高	9m15	×	8m73	9m15		
2	1	221	箱崎 ひかり(2)	磐城桜が丘高	8m95	8m75	8m71	8m95		
3	8	505	上遠野 佳苗(3)	いわき総合高	7m78	7m02	6m92	7m78		
4	6	433	下山田 恵理(1)	平工業高	7m59	7m57	7m51	7m59		
5	5	1215	堀 香那瑚(2)	勿来工業高	5m97	5m99	6m26	6m26		
6	2	132	羽賀 友樺(2)	磐城高	5m92	6m22	5m82	6m22		
7	4	1213	江尻 優香(3)	勿来工業高	4m80	4m53	4m59	4m80		
	3	619	渡辺 絢佳(1)	いわき光洋高						DNS
	9	607	阿部 睦(3)	いわき光洋高						DNS

## 女子高校・一般 円盤投

### 全1組

順位	試 順	ナ ンバ ー	氏 名	所 属	1回目	2回目	3回目	記録	Q	コメント
1	1	221	箱崎 ひかり(2)	磐城桜が丘高	28m34	32m54	30m82	32m54		
2	7	432	馬上 愛未(2)	平工業高	22m31	26m51	29m83	29m83		
3	5	1215	堀 香那瑚(2)	勿来工業高	14m95	19m86	22m48	22m48		
4	6	433	下山田 恵理(1)	平工業高	20m72	21m57	21m87	21m87		
5	4	505	上遠野 佳苗(3)	いわき総合高	19m49	20m86	18m74	20m86		
6	2	224	渡邊 未奈斗(2)	磐城桜が丘高	16m07	×	17m37	17m37		
7	3	620	白土 なつみ(1)	いわき光洋高	12m04	12m71	12m53	12m71		
	8	607	阿部 睦(3)	いわき光洋高						DNS

# 女子高校・一般 やり投

## 全1組

順位	試 順	ナ ンバ ー	氏 名	所 属	1回目	2回目	3回目	記録	Q	コメント
1	11	129	松田 菜里(3)	磐城高	29m73	27m82	×	29m73		
2	9	432	馬上 愛未(2)	平工業高	27m15	28m70	×	28m70		
3	10	714	根本 風花(3)	湯本高	23m11	27m48	×	27m48		
4	8	1213	江尻 優香(3)	勿来工業高	22m70	24m70	23m06	24m70		
5	4	217	清水 千愛(3)	磐城桜が丘高	23m75	×	16m81	23m75		
6	3	219	菅波 和香乃(3)	磐城桜が丘高	19m36	23m18	21m08	23m18		
7	2	221	箱崎 ひかり(2)	磐城桜が丘高	18m72	20m41	20m53	20m53		
8	7	1215	堀 香那瑚(2)	勿来工業高	13m71	13m91	13m65	13m91		
9	5	620	白土 なつみ(1)	いわき光洋高	12m06	12m84	12m62	12m84		
10	1	224	渡邊 未奈斗(2)	磐城桜が丘高	×	11m28	12m26	12m26		
	6	619	渡辺 絢佳(1)	いわき光洋高						DNS
	12	607	阿部 睦(3)	いわき光洋高						DNS

# 男子中学1年 100m

## 全3組

### 1組

順位	レーン	ナバ-	氏名	所属	記録	コメント
1	6	4428	田中 那乙樹(1)	平第二中	13.22	
2	2	5325	阿部 龍(1)	勿来第二中	14.26	
3	3	3521	武山 陽尚(1)	小名浜第一中	14.27	
4	7	2620	菅野 孝亮(1)	植田東中	14.60	
5	5	4108	西内 奏汰(1)	草野中	14.77	
6	8	4107	佐野 智章(1)	草野中	16.18	
7	4	5915	東海林 廉(1)	湯本第一中	16.30	

### 風:+0.9

### 2組

順位	レーン	ナバ-	氏名	所属	記録	コメント
1	5	4430	岩淵 晃大(1)	平第二中	13.71	
2	7	6214	山田 優多(1)	好間中	14.59	
3	3	4105	渡辺 俊(1)	草野中	14.80	
4	2	2614	渡辺 豊(1)	植田東中	15.01	
5	6	5916	高橋 勇樹(1)	湯本第一中	15.39	
6	4	3523	石井 高広(1)	小名浜第一中	16.00	
8	2617	廣田 聖弥(1)	植田東中		DNS	

### 風:+1.0

### 3組

順位	レーン	ナバ-	氏名	所属	記録	コメント
1	7	2612	坂本 耀平(1)	植田東中	13.53	
2	8	2613	高木 誠琉(1)	植田東中	13.57	
3	4	5914	末永 淳(1)	湯本第一中	13.76	
4	2	5326	瀬谷 諒太(1)	勿来第二中	14.34	
5	5	4106	渡辺 凜(1)	草野中	14.52	
6	3	6215	児玉 英樹(1)	好間中	14.62	
7	6	3522	植野 靖隆(1)	小名浜第一中	14.94	

### 風:+3.6

# 男子中学2年 100m

## 全6組

### 1組

順位	レーン	ナンバー	氏名	所属	記録	コメント
1	5	2519	蛭田 陽(2)	植田中	12.00	
2	2	5212	相馬 悠弥(2)	勿来第一中	12.44	
3	4	4420	藤森 佳伊(2)	平第二中	12.50	
4	6	3507	秋野 涼(2)	小名浜第一中	12.97	
5	8	4314	菊地 陽太(2)	平第一中	13.51	
6	7	4901	加藤 匠馬(2)	中央台北中	14.23	
7	3	2312	渋谷 隆介(2)	磐崎中	14.89	
9	2214	大平 亜門(2)	泉中		DNS	

### 風:+0.8

### 2組

順位	レーン	ナンバー	氏名	所属	記録	コメント
1	4	2301	中村 駿太(2)	磐崎中	12.81	
2	7	5912	新妻 大樹(2)	湯本第一中	12.88	
3	3	4616	高萩 恭介(2)	玉川中	13.14	
4	6	3508	運賀 涼介(2)	小名浜第一中	13.19	
5	8	5306	伊藤 義基(2)	勿来第二中	13.63	
6	9	4312	上野 宗一郎(2)	平第一中	14.14	
2	2605	小黑 晃(2)	植田東中		DNS	
5	4905	阿部 光将(2)	中央台北中		DNS	

### 風:+0.6

### 3組

順位	レーン	ナンバー	氏名	所属	記録	コメント
1	5	4826	三春 裕貴(2)	中央台南中	12.01	
2	4	4610	櫻場 祐哉(2)	玉川中	12.54	
3	9	2211	平野 奨人(2)	泉中	12.63	
4	6	2513	神部 光太郎(2)	植田中	12.92	
5	7	4311	菊地 亮介(2)	平第一中	13.13	
6	8	4418	高橋 滉人(2)	平第二中	13.39	
7	3	3208	根本 崇(2)	小川中	15.83	
2	5913	杉内 健太郎(2)	湯本第一中		DNS	

### 風:+2.3

### 4組

順位	レーン	ナンバー	氏名	所属	記録	コメント
1	5	4820	岡田 祐弥(2)	中央台南中	12.49	
2	6	2518	小林 拓磨(2)	植田中	12.86	
3	4	2226	大竹 央(2)	泉中	12.89	
4	9	6211	山野辺 英士(2)	好間中	13.89	
5	8	2310	蛭田 蓮(2)	磐崎中	13.91	
6	3	4613	小野 龍哉(2)	玉川中	14.04	
7	2	4907	加澤 諒(2)	中央台北中	15.09	
7	5905	草野 留維(2)	湯本第一中		DNS	

### 風:-0.6

### 5組

順位	レーン	ナンバー	氏名	所属	記録	コメント
1	5	6210	湊 有貴(2)	好間中	12.60	
2	7	3509	遠藤 聖也(2)	小名浜第一中	12.73	
3	2	4822	志賀 智樹(2)	中央台南中	12.81	
4	4	4511	江尻 一葵(2)	平第三中	12.92	
5	6	3207	大友 佑記(2)	小川中	13.07	
6	3	5309	稲村 慶樹(2)	勿来第二中	14.66	
7	8	5908	齋藤 風太(2)	湯本第一中	15.20	
9	4414	櫛田 勇輝(2)	平第二中		DNS	

### 風:+0.7

### 6組

順位	レーン	ナンバー	氏名	所属	記録	コメント
1	4	4313	芹澤 豊希(2)	平第一中	12.50	
2	6	4906	ピチクール・レイ(2)	中央台北中	12.50	
3	2	5213	土屋 和輝(2)	勿来第一中	12.75	
4	7	4417	上原 朱生(2)	平第二中	13.15	
5	8	2209	佐藤 麗央(2)	泉中	13.35	
6	5	6212	渡辺 春輝(2)	好間中	13.59	
7	3	3210	蛭田 想純(2)	小川中	14.44	
8	9	2512	赤坂 允聴(2)	植田中	14.73	

### 風:+0.5

# 男子中学3年 100m

## 全5組

### 1組

順位	レーン	ナバ-	氏名	所属	記録	コメント
1	5	2701	佐藤 元(3)	内郷第一中	11.90	
2	7	3601	山野辺 勇志(3)	小名浜第二中	12.03	
3	2	5202	宮崎 陸也(3)	勿来第一中	12.16	
4	8	4406	志賀 悠人(3)	平第二中	12.47	
5	6	2503	吉田 由一(3)	植田中	12.61	
6	9	2206	岡部 優大(3)	泉中	12.86	
7	4	4908	佐藤 怜士(3)	中央台北中	13.06	
8	3	3204	新妻 雄太(3)	小川中	13.99	

風:+3.2

### 2組

順位	レーン	ナバ-	氏名	所属	記録	コメント
1	7	4505	官野 和樹(3)	平第三中	12.10	
2	2	6310	岩本 大輝(3)	四倉中	12.15	
3	6	2705	草野 耀一(3)	内郷第一中	12.29	
4	4	6201	内村 亮太(3)	好間中	12.58	
5	9	2510	佐川 弘樹(3)	植田中	13.10	
6	8	4409	渡邊 良友(3)	平第二中	13.12	
		3	3604	馬上 陽介(3)	小名浜第二中	DNS
		5	4916	吉越 健心(3)	中央台北中	DNS

風:+0.7

### 3組

順位	レーン	ナバ-	氏名	所属	記録	コメント
1	5	4408	鈴木 涉(3)	平第二中	12.12	
2	6	4806	高島 翼(3)	中央台南中	12.63	
3	2	5201	佐藤 直人(3)	勿来第一中	12.73	
4	7	4102	桑原 和希(3)	草野中	13.17	
5	4	4527	高倉 健太朗(3)	平第三中	13.38	
6	8	4606	金今 学(3)	玉川中	13.67	
7	3	2511	及川 和彦(3)	植田中	13.98	
8	9	2303	星 瑛登(3)	磐崎中	14.18	

風:-1.8

### 4組

順位	レーン	ナバ-	氏名	所属	記録	コメント
1	5	4804	原田 和幸(3)	中央台南中	11.99	
2	6	4919	箱崎 翔(3)	中央台北中	12.56	
3	4	4306	佐々木 尚也(3)	平第一中	12.60	
4	3	6302	智田 陸郎(3)	四倉中	12.93	
5	8	4604	油座 光希(3)	玉川中	13.16	
6	9	3203	関口 樹(3)	小川中	13.42	
7	2	3607	松原 啓太(3)	小名浜第二中	13.62	
		7	3502	田口 天志(3)	小名浜第一中	DNS

風:+3.2

### 5組

順位	レーン	ナバ-	氏名	所属	記録	コメント
1	6	3504	松本 康佑(3)	小名浜第一中	12.38	
2	5	4608	廣岡 優里(3)	玉川中	12.63	
3	4	4305	石井 凱斗(3)	平第一中	12.68	
4	8	4917	高石 慎也(3)	中央台北中	13.18	
5	7	2501	伊東 倫大(3)	植田中	13.26	
6	9	4404	渡邊 蒼生(3)	平第二中	13.27	
7	2	3602	高木 迅哲(3)	小名浜第二中	13.97	
		3	6207	今田 奏汰(3)	好間中	DNS

風:+0.7

# 男子中学 200m

## 全8組

### 1組

順位	レーン	ナバ-	氏名	所属
1	5	4408	鈴木 渉(3)	平第二中
2	6	4305	石井 凱斗(3)	平第一中
3	7	2226	大竹 央(2)	泉中
4	3	5306	伊藤 義基(2)	勿来第二中
5	8	3607	松原 啓太(3)	小名浜第二中
	2	4611	草野 力哉(2)	玉川中
	4	5907	結城 晴斗(2)	湯本第一中

### 風:+1.3

記録	コメント
24.77	
26.16	
26.86	
28.75	
29.12	
	DNS
	DNS

### 2組

順位	レーン	ナバ-	氏名	所属
1	6	2304	生駒 嘉希(3)	磐崎中
2	5	2708	浜尾 京太(3)	内郷第一中
3	4	5305	高橋 友喜(2)	勿来第二中
4	3	3603	小野 倫太郎(3)	小名浜第二中
5	2	3207	大友 佑記(2)	小川中
6	7	4412	谷平 陸(2)	平第二中
7	8	4107	佐野 智章(1)	草野中

### 風:+3.5

記録	コメント
24.48	
24.73	
26.62	
27.23	
27.34	
29.17	
33.78	

### 3組

順位	レーン	ナバ-	氏名	所属
1	3	3601	山野辺 勇志(3)	小名浜第二中
2	5	2507	木島 正善(3)	植田中
3	6	4911	渡邊 悠生(3)	中央台北中
4	2	5203	青山 寛季(3)	勿来第一中
5	8	4417	上原 朱生(2)	平第二中
6	1	3203	関口 樹(3)	小川中
7	4	2303	星 瑛登(3)	磐崎中
8	7	4613	小野 龍哉(2)	玉川中

### 風:+0.1

記録	コメント
25.19	
25.45	
26.31	
27.62	
28.14	
28.46	
28.98	
29.53	

### 4組

順位	レーン	ナバ-	氏名	所属
1	6	5303	大滝 佳樹(3)	勿来第二中
2	1	4806	高島 翼(3)	中央台南中
3	2	6314	渡邊 心(3)	四倉中
4	7	4608	廣岡 優里(3)	玉川中
5	5	3509	遠藤 聖也(2)	小名浜第一中
6	3	4507	猪狩 祥太(3)	平第三中
	4	4905	阿部 光将(2)	中央台北中
	8	2518	小林 拓磨(2)	植田中

### 風:-2.7

記録	コメント
24.98	
25.42	
25.55	
25.78	
26.57	
26.57	
	DNS
	DNS

### 5組

順位	レーン	ナバ-	氏名	所属
1	2	5201	佐藤 直人(3)	勿来第一中
2	8	2211	平野 奨人(2)	泉中
3	3	4306	佐々木 尚也(3)	平第一中
4	6	2302	北郷 公大(2)	磐崎中
5	7	4606	金今 学(3)	玉川中
6	1	3202	田久 健人(3)	小川中
	4	5905	草野 留維(2)	湯本第一中
	5	4906	ピチクール・レイ(2)	中央台北中

### 風:+0.5

記録	コメント
25.83	
26.20	
26.49	
26.96	
27.53	
31.35	
	DNS
	DNS

### 6組

順位	レーン	ナバ-	氏名	所属
1	4	2519	蛭田 陽(2)	植田中
2	3	3504	松本 康佑(3)	小名浜第一中
3	6	2705	草野 耀一(3)	内郷第一中
4	5	4502	堀川 翔(3)	平第三中
5	1	2606	蛭田 大稀(2)	植田東中
6	8	2221	浅野 兼汰(2)	泉中
7	7	4106	渡辺 凜(1)	草野中
8	2	3208	根本 崇(2)	小川中

### 風:+2.4

記録	コメント
24.38	
24.60	
25.13	
25.63	
25.85	
26.48	
30.45	
32.39	

### 7組

順位	レーン	ナバ-	氏名	所属
1	3	6201	内村 亮太(3)	好間中
2	2	5212	相馬 悠弥(2)	勿来第一中
3	4	2707	渡邊 真希(3)	内郷第一中
4	6	5912	新妻 大樹(2)	湯本第一中
5	1	6308	末永 悠楽(3)	四倉中
6	8	2515	堀米 清寿(2)	植田中
7	7	4105	渡辺 俊(1)	草野中
	5	4414	櫛田 勇輝(2)	平第二中

### 風:+1.6

記録	コメント
26.00	
26.46	
26.60	
26.64	
26.90	
26.90	
30.84	
	DNS

### 8組

順位	レーン	ナバ-	氏名	所属
1	3	2701	佐藤 元(3)	内郷第一中
2	6	4918	岡 優太(3)	中央台北中
3	4	2301	中村 駿太(2)	磐崎中
4	2	5213	土屋 和輝(2)	勿来第一中
5	5	5906	雲藤 大樹(2)	湯本第一中
6	8	2227	馬上 大翔(2)	泉中
7	1	2605	小黒 晃(2)	植田東中
8	7	4108	西内 奏汰(1)	草野中

### 風:-3.1

記録	コメント
25.09	
25.90	
26.58	
26.98	
27.63	
28.36	
28.80	
32.63	



# 男子中学 400m

## 全5組

### 1組

順位	レーン	ナバ-	氏名	所属	記録	コメント
1	4	2304	生駒 嘉希(3)	磐崎中	56.31	
2	7	2515	堀米 清寿(2)	植田中	1:00.83	
3	2	2215	鈴木 佑哉(2)	泉中	1:01.76	
4	3	4409	渡邊 良友(3)	平第二中	1:03.93	
5	6	5305	高橋 友喜(2)	勿来第二中	1:04.04	
		5	4911 渡邊 悠生(3)	中央台北中		DNS
		8	6205 早川 修平(3)	好間中		DNS

### 2組

順位	レーン	ナバ-	氏名	所属	記録	コメント
1	4	4918	岡 優太(3)	中央台北中	56.51	
2	3	4402	岩原 幸吉(3)	平第二中	58.84	
3	2	6307	今村 太陽(3)	四倉中	59.42	
4	5	5303	大滝 佳樹(3)	勿来第二中	59.58	
5	8	6202	荻野 寛河(3)	好間中	1:00.86	
6	6	5906	雲藤 大樹(2)	湯本第一中	1:01.82	
7	7	2216	内山 凌(2)	泉中	1:02.33	
8	1	5214	加藤 玲(2)	勿来第一中	1:02.98	

### 3組

順位	レーン	ナバ-	氏名	所属	記録	コメント
1	5	6203	遠藤 陽太(3)	好間中	56.69	
2	4	2707	渡邊 真希(3)	内郷第一中	59.18	
3	7	4822	志賀 智樹(2)	中央台南中	59.56	
4	8	4609	吉田 廉(2)	玉川中	59.66	
5	6	4909	小濱 拓巳(3)	中央台北中	1:00.10	
6	1	6305	渡辺 智広(3)	四倉中	1:00.88	
7	2	5205	田中 勇斗(3)	勿来第一中	1:03.57	
8	3	5908	齋藤 風太(2)	湯本第一中	1:12.70	

### 4組

順位	レーン	ナバ-	氏名	所属	記録	コメント
1	6	4302	新関 秀喜(3)	平第一中	55.70	
2	4	4504	福田 健太郎(3)	平第三中	57.79	
3	7	4610	櫻場 祐哉(2)	玉川中	58.74	
4	2	2606	蛭田 大稀(2)	植田東中	1:00.34	
5	8	3514	菅野 聖人(2)	小名浜第一中	1:03.10	
6	5	4413	藁谷 優人(2)	平第二中	1:04.89	
7	1	6204	加藤 駿一(3)	好間中	1:07.75	
		3	5907 結城 晴斗(2)	湯本第一中		DNS

### 5組

順位	レーン	ナバ-	氏名	所属	記録	コメント
1	3	4307	小菅 拓海(3)	平第一中	59.86	
2	7	4602	庄司 涼太(3)	玉川中	1:01.84	
3	4	4915	石橋 和真(3)	中央台北中	1:02.61	
4	1	2223	鈴木 敦也(2)	泉中	1:02.92	
5	5	5911	平栗 大介(2)	湯本第一中	1:03.06	
6	6	4415	大平 凌大(2)	平第二中	1:03.37	
7	8	3603	小野 倫太郎(3)	小名浜第二中	1:04.22	
8	2	6303	長谷川 龍一(3)	四倉中	1:07.68	

# 男子中学 800m

## 全5組

### 1組

順位	レーン	ナンバー	氏名	所属	記録	コメント
1	5	4101	渡邊 昂二郎(3)	草野中	2:06.99	
2	3	4402	岩原 幸吉(3)	平第二中	2:14.45	
3	4	4605	佐藤 諒静(3)	玉川中	2:15.57	
4	8	6202	荻野 寛河(3)	好間中	2:15.79	
5	6	5902	木戸 晴稀(3)	湯本第一中	2:30.00	
6	2	6315	根本 賢(2)	四倉中	2:44.93	
7	7	6618	菅波 竜輝(1)	東日大昌平中	2:46.14	

### 2組

順位	レーン	ナンバー	氏名	所属	記録	コメント
1	5	6203	遠藤 陽太(3)	好間中	2:16.07	
2	2	4824	波立 紘輝(2)	中央台南中	2:17.40	
3	6	4307	小菅 拓海(3)	平第一中	2:19.77	
4	3	4407	根本 優作(3)	平第二中	2:21.75	
5	4	4501	細野 諒太(3)	平第三中	2:26.64	
6	7	6305	渡辺 智広(3)	四倉中	2:28.63	
7	8	2307	八巻 溪太(3)	磐崎中	2:29.21	

### 3組

順位	レーン	ナンバー	氏名	所属	記録	コメント
1	6	5901	大内 克洋(3)	湯本第一中	2:19.06	
2	5	2216	内山 凌(2)	泉中	2:22.30	
3	3	4103	渡邊 智三郎(2)	草野中	2:22.56	
4	2	5205	田中 勇斗(3)	勿来第一中	2:26.93	
5	7	4403	木村 勝輝(3)	平第二中	2:32.65	
6	8	6204	加藤 駿一(3)	好間中	2:41.79	
	4	4310	上見 克仁(2)	平第一中		DNS

### 4組

順位	レーン	ナンバー	氏名	所属	記録	コメント
1	5	4601	仲野 拓夢(3)	玉川中	2:12.53	
2	3	2223	鈴木 敦也(2)	泉中	2:21.08	
3	7	5904	野田 蒼士(2)	湯本第一中	2:23.67	
4	4	2308	久保木 雄介(2)	磐崎中	2:24.47	
5	6	4419	高木 健太(2)	平第二中	2:28.28	
6	2	4825	鈴木 隆介(2)	中央台南中	2:52.79	

### 5組

順位	レーン	ナンバー	氏名	所属	記録	コメント
1	4	4912	菅波 崇志(3)	中央台北中	2:18.89	
2	5	2215	鈴木 佑哉(2)	泉中	2:24.08	
3	6	2306	手島 颯希(3)	磐崎中	2:27.50	
4	3	4301	岩本 壮志(3)	平第一中	2:31.48	
5	2	3513	坂本 拓輝(2)	小名浜第一中	2:38.91	
6	7	5308	秋元 智貴(2)	勿来第二中	2:55.13	

ラウンド	1組	2組	3組	4組	5組
400m	4101 1:01	6203 1:03	5901 1:03	4601 1:02	4912 1:02

# 男子中学1年 1500m

順位	ORD	ナンバー	氏名	所属	記録	コメント	順位	ORD	ナンバー	氏名	所属	記録	コメント
1	3	5101	藁谷 厚輝(1)	永井中	5:15.19		7	10	5919	半谷 太一(1)	湯本第一中	5:56.44	
2	5	5321	山名 颯太(1)	勿来第二中	5:15.21		8	4	6216	長瀬 祐輝(1)	好間中	6:09.94	
3	9	6213	荻野 元暉(1)	好間中	5:31.29		9	1	3524	本田 洋斗(1)	小名浜第一中	6:11.62	
4	11	6618	菅波 竜輝(1)	東日大昌平中	5:33.89		10	2	5918	渡邊 真之(1)	湯本第一中	7:24.48	
5	7	3525	岡本 和大(1)	小名浜第一中	5:35.76								
6	8	5920	大内 一真(1)	湯本第一中	5:45.77								DNS

ラウンド	組	400m	800m	1200m
	1	5919 1:18	5321 2:46	5321 4:14

# 男子中学2・3年 1500m

## 全4組

### 1組

順位	ORD	ナバ-	氏名	所属	記録	コメント
1	7	4101	渡邊 昂二郎(3)	草野中	4:39.52	
2	9	2309	吉田 大祐(3)	磐崎中	4:40.63	
3	12	2704	菊地 尚之(3)	内郷第一中	4:41.61	
4	8	4601	仲野 拓夢(3)	玉川中	4:42.39	
5	1	5901	大内 克洋(3)	湯本第一中	4:43.25	
6	6	5909	佐藤 克紀(2)	湯本第一中	4:47.26	
7	3	5302	西村 和也(3)	勿来第二中	4:47.58	
8	14	5932	根本 和喜(3)	湯本第一中	4:51.77	
9	11	4605	佐藤 諒静(3)	玉川中	4:54.96	
10	15	2711	鯨岡 光太(2)	内郷第一中	4:59.89	
11	13	4904	関根 英寿(2)	中央台北中	5:00.66	
12	5	4103	渡邊 智三郎(2)	草野中	5:01.71	
	2	4309	半澤 黎斗(2)	平第一中		DNS
	4	2709	青木 竜也(3)	内郷第一中		DNS
	10	4912	菅波 崇志(3)	中央台北中		DNS

### 3組

順位	ORD	ナバ-	氏名	所属	記録	コメント
1	2	2222	若松 奎太郎(2)	泉中	4:59.02	
2	10	4603	平井 凌(3)	玉川中	5:05.26	
3	8	2502	横山 巨樹(3)	植田中	5:05.56	
4	14	4614	吉田 龍平(2)	玉川中	5:07.00	
5	9	4903	佐藤 智哉(2)	中央台北中	5:07.70	
6	11	2306	手島 颯希(3)	磐崎中	5:10.20	
7	1	2208	馬上 航平(2)	泉中	5:14.06	
8	6	6209	村越 宣志(2)	好間中	5:15.21	
9	7	3605	里見 雄大(3)	小名浜第二中	5:18.55	
10	4	4301	岩本 壮志(3)	平第一中	5:19.25	
11	5	2219	谷中田 健太(2)	泉中	5:19.66	
12	12	2520	吉田 索(2)	植田中	5:22.21	
13	13	4413	藁谷 優人(2)	平第二中	5:27.79	
14	3	5301	山名 雄大(3)	勿来第二中	5:35.89	

### 2組

順位	ORD	ナバ-	氏名	所属	記録	コメント
1	15	4401	熊谷 裕平(3)	平第二中	4:37.17	
2	2	5903	蛭田 達也(3)	湯本第一中	4:43.63	
3	4	2505	大平 武(3)	植田中	4:50.07	
4	13	2308	久保木 雄介(2)	磐崎中	4:52.86	
5	14	4824	波立 紘輝(2)	中央台南中	4:53.57	
6	6	4308	坂本 叶多(2)	平第一中	4:56.12	
7	1	4823	白土 裕介(2)	中央台南中	4:56.59	
8	7	3515	高橋 歩斗(2)	小名浜第一中	4:58.27	
9	3	4827	小野 龍男(2)	中央台南中	4:58.65	
10	10	2307	八巻 溪太(3)	磐崎中	4:59.30	
11	11	3511	高 裕之(2)	小名浜第一中	5:00.52	
12	5	6206	新妻 巧(3)	好間中	5:04.43	
13	9	4913	加澤 潤(3)	中央台北中	5:09.54	
14	8	5304	田崎 浩史(3)	勿来第二中	5:14.76	
	12	2710	菅波 大輝(2)	内郷第一中		DNS

### 4組

順位	ORD	ナバ-	氏名	所属	記録	コメント
1	3	2607	武藤 敏揮(2)	植田東中	4:30.25	
2	6	5204	奥 敬佑(3)	勿来第一中	4:45.30	
3	7	2608	吉田 駆(2)	植田東中	4:45.57	
4	1	6312	鈴木 蓮(3)	四倉中	4:57.97	
5	4	6313	根本 健吾(3)	四倉中	5:11.96	
6	14	2212	大竹 輝(2)	泉中	5:15.86	
7	10	6316	須藤 孝博(2)	四倉中	5:24.83	
8	9	4421	瀧川 裕矢(2)	平第二中	5:27.94	
9	12	3209	根本 雅也(2)	小川中	5:40.33	
10	11	5308	秋元 智貴(2)	勿来第二中	5:42.55	
11	2	4818	渡辺 響(2)	中央台南中	5:42.95	
12	5	4416	鈴木 海斗(2)	平第二中	5:49.59	
	8	6208	木田 樹季(2)	好間中		DNS
	13	3510	小野 凌希(2)	小名浜第一中		DNS

ラウンド	1組	2組	3組	4組
400m	4101 1:08	4401 1:08	2222 1:10	2607 1:06
800m	4101 2:25	4401 2:26	2222 2:32	2607 2:20
1200m	4101 3:41	4401 3:42	2222 3:57	2607 3:34

# 男子中学 3000m

## 全2組

### 1組

順位	ORD	ナバ-	氏名	所属	記録	コメント
1	22	4401	熊谷 裕平(3)	平第二中	9:39.95	
2	12	4309	半澤 黎斗(2)	平第一中	9:43.58	
3	23	2309	吉田 大祐(3)	磐崎中	9:51.18	
4	4	5932	根本 和喜(3)	湯本第一中	9:52.39	
5	14	5903	蛭田 達也(3)	湯本第一中	9:55.78	
6	20	2709	青木 竜也(3)	内郷第一中	9:56.34	
7	7	2704	菊地 尚之(3)	内郷第一中	9:59.49	
8	5	2203	齋藤 喜堯(3)	泉中	10:02.85	
9	1	2201	鈴木 聖生(3)	泉中	10:15.04	
10	19	4419	高木 健太(2)	平第二中	10:21.36	
11	6	2505	大平 武(3)	植田中	10:22.27	
12	17	4914	藤 優飛(3)	中央台北中	10:28.06	
13	2	2220	北條 大地(2)	泉中	10:33.14	
14	3	2711	鯨岡 光太(2)	内郷第一中	10:34.14	
15	8	4904	関根 英寿(2)	中央台北中	10:34.60	
16	16	2710	菅波 大輝(2)	内郷第一中	10:36.98	
17	10	5302	西村 和也(3)	勿来第二中	10:37.06	
18	13	3511	高 裕之(2)	小名浜第一中	10:39.64	
19	18	2202	加藤 孔子朗(3)	泉中	10:59.48	
20	15	3515	高橋 歩斗(2)	小名浜第一中	11:05.94	
21	9	3605	里見 雄大(3)	小名浜第二中	11:08.97	
22	21	4910	橋本 大輝(3)	中央台北中	11:12.52	
	11	4913	加澤 潤(3)	中央台北中		DNS

### 2組

順位	ORD	ナバ-	氏名	所属	記録	コメント
1	13	2601	蛭田 龍斗(3)	植田東中	9:47.00	
2	16	5211	神田 昶志(2)	勿来第一中	10:06.62	
3	6	5909	佐藤 克紀(2)	湯本第一中	10:07.21	
4	5	4407	根本 優作(3)	平第二中	10:12.21	
5	22	5904	野田 蒼士(2)	湯本第一中	10:23.96	
6	1	5204	奥 敬佑(3)	勿来第一中	10:25.17	
7	8	4308	坂本 叶多(2)	平第一中	10:26.93	
8	12	6206	新妻 巧(3)	好間中	10:29.69	
9	23	4614	吉田 龍平(2)	玉川中	10:32.19	
10	18	4823	白土 裕介(2)	中央台南中	10:39.92	
11	17	4510	仲井 友基(2)	平第三中	10:48.40	
12	14	5304	田崎 浩史(3)	勿来第二中	10:48.99	
13	9	4403	木村 勝輝(3)	平第二中	10:49.07	
14	2	4817	藺部 陽輔(2)	中央台南中	11:15.37	
15	11	2520	吉田 索(2)	植田中	11:19.83	
16	3	5307	根本 聖也(2)	勿来第二中	11:34.90	
17	15	3209	根本 雅也(2)	小川中	11:42.22	
18	21	5301	山名 雄大(3)	勿来第二中	11:54.97	
19	7	3206	伊東 勇哉(3)	小川中	12:13.15	
	4	3510	小野 凌希(2)	小名浜第一中		DNS
	10	3505	松本 立士(3)	小名浜第一中		DNS
	19	2502	横山 巨樹(3)	植田中		DNS
	20	2607	武藤 敏揮(2)	植田東中		DNS

ラウンド	組	1000m	2000m
	1	4401 3:05	4401 6:24
	2	2601 3:09	2601 6:32

# 男子中学 110mH

## 全4組

### 1組

順位	レーン	ナンバー	氏名	所属	記録	コメント
					<u>風:-0.7</u>	
1	5	4804	原田 和幸(3)	中央台南中	15.79	
2	4	4504	福田 健太郎(3)	平第三中	17.94	
3	3	2305	齋藤 歩(3)	磐崎中	19.55	
4	7	4616	高萩 恭介(2)	玉川中	20.07	
	2	4907	加澤 諒(2)	中央台北中	DNS	
	6	6205	早川 修平(3)	好間中	DNS	
	8	5910	大谷 龍之介(2)	湯本第一中	DNS	

### 2組

順位	レーン	ナンバー	氏名	所属	記録	コメント
					<u>風:+1.8</u>	
1	3	4915	石橋 和真(3)	中央台北中	16.72	
2	2	4405	根本 直哉(3)	平第二中	18.25	
3	4	4602	庄司 涼太(3)	玉川中	18.81	
4	5	2213	遠藤 裕汰(2)	泉中	19.15	
5	7	3508	運賀 涼介(2)	小名浜第一中	19.53	
6	6	4313	芹澤 豊希(2)	平第一中	19.88	
7	8	6211	山野辺 英士(2)	好間中	20.39	

### 3組

順位	レーン	ナンバー	氏名	所属	記録	コメント
					<u>風:-0.2</u>	
1	5	4909	小濱 拓巳(3)	中央台北中	17.94	
2	3	4603	平井 凌(3)	玉川中	18.25	
3	6	2207	生田目 涼太(2)	泉中	18.84	
4	4	2513	神部 光太郎(2)	植田中	19.51	
5	2	5214	加藤 玲(2)	勿来第一中	20.63	
6	7	3507	秋野 涼(2)	小名浜第一中	20.63	
7	8	2311	小松 哲也(2)	磐崎中	21.54	

### 4組

順位	レーン	ナンバー	氏名	所属	記録	コメント
					<u>風:+0.7</u>	
1	3	5202	宮崎 陸也(3)	勿来第一中	17.25	
2	4	2205	内山 雅之(3)	泉中	17.69	
3	6	4919	箱崎 翔(3)	中央台北中	18.24	
4	7	3501	白戸 汰一(3)	小名浜第一中	20.92	
5	9	2310	蛭田 蓮(2)	磐崎中	20.95	
6	2	6311	大和田 濟熙(3)	四倉中	20.99	
7	8	2512	赤坂 允聴(2)	植田中	21.77	
	5	4415	大平 凌大(2)	平第二中	DNS	

# 男子中学 4 × 100m

## 全3組

### 1組

順位	レーン	チーム	ナンバー	走者名	記録	コメント
1	5	平第二中	4404	渡邊 蒼生(3)	47.18	
			4405	根本 直哉(3)		
			4406	志賀 悠人(3)		
			4408	鈴木 涉(3)		
2	3	植田中B	2518	小林 拓磨(2)	47.46	
			2519	蛭田 陽(2)		
			2513	神部 光太郎(2)		
			2515	堀米 清寿(2)		
3	8	中央台北中	4906	ビテクル・レイ(2)	47.68	
			4911	渡邊 悠生(3)		
			4915	石橋 和真(3)		
			4919	箱崎 翔(3)		
4	6	泉中	2226	大竹 央(2)	48.70	
			2205	内山 雅之(3)		
			2211	平野 奨人(2)		
			2206	岡部 優大(3)		
5	2	小名浜第二中	3606	山部 伊織(3)	50.03	
			3604	馬上 陽介(3)		
			3603	小野 倫太郎(3)		
			3601	山野辺 勇志(3)		
6	7	平第一中B	4312	上野 宗一郎(2)	51.09	
			4311	菊地 亮介(2)		
			4314	菊地 陽太(2)		
			4313	芹澤 豊希(2)		
7	4	磐崎中B	2310	蛭田 蓮(2)	53.33	
			2306	手島 颯希(3)		
			2307	八巻 深太(3)		
			2308	久保木 雄介(2)		

### 2組

順位	レーン	チーム	ナンバー	走者名	記録	コメント
1	4	平第三中	4511	江尻 一葵(2)	47.83	
			4505	官野 和樹(3)		
			4504	福田 健太郎(3)		
			4528	吉田 篤志(3)		
2	2	四倉中	6314	渡邊 心(3)	48.28	
			6310	岩本 大輝(3)		
			6308	末永 悠樂(3)		
			6312	鈴木 蓮(3)		
3	6	平第一中A	4306	佐々木 尚也(3)	48.41	
			4305	石井 凱斗(3)		
			4302	新関 秀喜(3)		
			4307	小菅 拓海(3)		
4	3	植田中A	2501	伊東 倫大(3)	48.60	
			2507	木島 正善(3)		
			2504	伊藤 健斗(3)		
			2503	吉田 由一(3)		
5	8	勿来第二中	5309	稲村 慶樹(2)	52.12	
			5325	阿部 龍(1)		
			5305	高橋 友喜(2)		
			5303	大滝 佳樹(3)		
6	7	小川中	3207	大友 佑記(2)	52.45	
			3205	松本 啓吾(3)		
			3204	新妻 雄太(3)		
			3203	関口 樹(3)		
5		湯本第一中	5902	木戸 晴稀(3)	DQ *R3	
			5912	新妻 大樹(2)		
			5911	平栗 大介(2)		
			5906	雲藤 大樹(2)		

### 3組

順位	レーン	チーム	ナンバー	走者名	記録	コメント
1	4	内郷第一中	2705	草野 耀一(3)	47.33	
			2708	浜尾 京太(3)		
			2707	渡邊 真希(3)		
			2701	佐藤 元(3)		
2	2	中央台南中	4806	高島 翼(3)	47.49	
			4826	三春 裕貴(2)		
			4804	原田 和幸(3)		
			4820	岡田 祐弥(2)		
3	5	磐崎中A	2305	齋藤 歩(3)	48.36	
			2302	北郷 公大(2)		
			2301	中村 駿太(2)		
			2304	生駒 嘉希(3)		
4	8	勿来第一中	5212	相馬 悠弥(2)	48.44	
			5202	宮崎 陸也(3)		
			5213	土屋 和輝(2)		
			5201	佐藤 直人(3)		
5	6	好間中	6203	遠藤 陽太(3)	48.79	
			6202	荻野 寛河(3)		
			6210	湊 有貴(2)		
			6201	内村 亮太(3)		
6	7	玉川中	4604	油座 光希(3)	49.31	
			4608	廣岡 優里(3)		
			4602	庄司 涼太(3)		
			4610	櫻場 祐哉(2)		
3		小名浜第一中	3509	遠藤 聖也(2)	DQ *R1	
			3504	松本 康佑(3)		
			3503	政井 俊輝(3)		
			3502	田口 天志(3)		

# 男子中学低学年 4 × 100m

順位	レーン	チーム	ナンバー	走者名	記録	コメント
1	3	植田東中	2613	高木 誠琉(1)	53.76	
			2612	坂本 耀平(1)		
			2620	菅野 孝亮(1)		
			2618	緑川 央人(1)		
2	4	勿来第二中	5325	阿部 龍(1)	53.77	
			5306	伊藤 義基(2)		
			5326	瀬谷 諒太(1)		
			5305	高橋 友喜(2)		
5		平第二中			DNS	

# 男子中学 走高跳

## 全1組

順位	試順	ナバ-	氏名	所属	1m35	1m40	1m45	1m50	1m55	1m60	1m65	1m70	1m75	1m80	記録	Q	コメント
1	14	3502	田口 天志 (3)	小名浜第一中	-	-	o	o	o	o	o	x o	x o	x x x	1m75		
2	13	2507	木島 正善 (3)	植田中	o	o	o	o	o	x o	x o	x x x			1m65		
3	12	2706	木下 季己 (3)	内郷第一中	-	o	o	o	o	x o	x x x				1m60		
4	11	4405	根本 直哉 (3)	平第二中	o	o	o	o	x o	x x x					1m55		
5	2	2205	内山 雅之 (3)	泉中	o	o	o	x o	x x x						1m50		
6	1	2703	安斉 翼 (3)	内郷第一中	o	x o	o	x x x							1m45		
7	8	4509	菊池 永遠 (2)	平第三中	o	x o	x o	x x x							1m45		
8	3	4503	山城 聡汰 (3)	平第三中	o	x x x									1m35		
8	4	4314	菊地 陽太 (2)	平第一中	o	x x x									1m35		
8	7	3512	齊藤 裕作 (2)	小名浜第一中	o	x x x									1m35		
11	6	2311	小松 哲也 (2)	磐崎中	x o	x x x									1m35		
	9	2305	齋藤 歩 (3)	磐崎中	x x x												
	10	2514	北郷 琉太 (2)	植田中	x x x												
		55910	大谷 龍之介 (2)	湯本第一中													DNS

# 男子中学 棒高跳

## 全1組

順位	試順	ナバ-	氏名	所属	1m60 2m60	1m70 2m70	1m80 2m80	1m90	2m00	2m10	2m20	2m30	2m40	2m50	記録	Q	コメント
1	5	2510	佐川 弘樹 (3)	植田中	-	-	-	-	-	x o	o	o	o	o	2m70		
2	4	3506	門馬 俊弥 (3)	小名浜第一中	-	-	-	-	-	o	x o	o	x x x		2m30		
3	1	2204	下遠野 凌太 (3)	泉中	-	-	-	o	o	x o	x o	x o	x x x		2m30		
4	2	2516	川原吹 洗人 (2)	植田中	o	o	o	o	o	x o	x o	x x x			2m20		
4	3	4311	菊地 亮介 (2)	平第一中	-	-	-	x o	o	o	x o	x x x			2m20		

# 男子中学 走幅跳

## 全1組

順位	試順 ナンバー	氏名	所属	1回目	2回目	3回目	記録	Q	コメント
1	402708	浜尾 京太(3)	内郷第一中	5m80 +0.9	5m84 +0.0	6m14 +4.4	6m14 +4.4		
2	386210	湊 有貴(2)	好間中	5m28 -0.9	5m30 +0.6	5m48 +3.1	5m48 +3.1		
3	393503	政井 俊輝(3)	小名浜第一中	5m17 +0.7	×	5m46 +2.9	5m46 +2.9		
4	353606	山部 伊織(3)	小名浜第二中	5m38 -2.2	4m56 -1.2	4m61 +1.5	5m38 -2.2		
5	364406	志賀 悠人(3)	平第二中	×	5m21 -1.2	5m34 -0.0	5m34 -0.0		
6	244508	菅波 新(2)	平第三中	×	×	5m27 +1.0	5m27 +1.0		
7	294916	吉越 健心(3)	中央台北中	5m25 +2.7	4m95 -2.1	5m20 -1.2	5m25 +2.7		
8	324104	尾張 広海(2)	草野中	5m20 +5.1	×	5m03 -0.6	5m20 +5.1		
9	374420	藤森 佳伊(2)	平第二中	4m92 -4.2	5m11 +0.3	5m09 +3.3	5m11 +0.3		
10	222206	岡部 優大(3)	泉中	5m09 +2.5	×	5m06 +0.0	5m09 +2.5		
11	15203	青山 寛季(3)	勿来第一中	4m99 -1.3	4m94 -0.8	5m04 -0.1	5m04 -0.1		
12	334604	油座 光希(3)	玉川中	5m02 +4.5	4m98 +3.1	4m78 -2.0	5m02 +4.5		
13	342504	伊藤 健斗(3)	植田中	4m48 +3.6	4m96 +2.8	4m79 +2.5	4m96 +2.8		
14	152517	西山 直宏(2)	植田中	4m80 +3.9	4m86 -0.6	4m62 -1.6	4m86 -0.6		
15	214821	鈴木 悠平(2)	中央台南中	×	4m80 +0.6	×	4m80 +0.6		
16	306207	今田 奏汰(3)	好間中	4m41 +1.7	×	4m71 +1.6	4m71 +1.6		
17	263516	田守 浩崇(2)	小名浜第一中	4m68 +2.5	4m24 +5.0	4m35 +2.3	4m68 +2.5		
18	46301	佐藤 翼(3)	四倉中	4m63 +1.0	×	×	4m63 +1.0		
19	312302	北郷 公大(2)	磐崎中	4m26 +1.7	4m57 +3.7	4m38 +1.1	4m57 +3.7		
20	284418	高橋 滉人(2)	平第二中	4m43 +3.9	4m25 +0.9	3m93 +0.0	4m43 +3.9		
21	143517	山内 涉(2)	小名浜第一中	×	×	4m43 +0.4	4m43 +0.4		
21	195914	末永 淳(1)	湯本第一中	4m43 -1.3	×	×	4m43 -1.3		
23	123604	馬上 陽介(3)	小名浜第二中	×	4m11 -1.4	4m35 -1.3	4m35 -1.3		
24	254303	鈴木 星希(3)	平第一中	4m26 +1.9	3m94 -1.6	4m30 +1.9	4m30 +1.9		
25	174615	吉田 尚平(2)	玉川中	×	4m22 +2.1	3m96 +2.7	4m22 +2.1		
26	203204	新妻 雄太(3)	小川中	×	×	4m22 -1.9	4m22 -1.9		
27	234612	藤澤 優(2)	玉川中	2m81 +2.9	4m20 +3.4	×	4m20 +3.4		
28	165911	平栗 大介(2)	湯本第一中	4m14 -4.6	4m14 -1.5	4m16 +1.8	4m16 +1.8		
29	36304	米山 拓巳(3)	四倉中	3m91 -0.5	3m83 -0.8	4m14 -2.0	4m14 -2.0		
30	74512	小川 弘之(2)	平第三中	4m13 +0.9	×	3m88 +1.1	4m13 +0.9		
31	134819	渡邊 優貴也(2)	中央台南中	4m02 +3.1	3m80 -0.9	×	4m02 +3.1		
32	112224	比佐 祐太(2)	泉中	3m36 +1.9	4m00 -3.1	4m01 -0.6	4m01 -0.6		
33	102210	三浦 晴生(2)	泉中	3m90 +0.8	×	3m94 -1.1	3m94 -1.1		
34	56315	根本 賢(2)	四倉中	3m73 +1.8	3m50 +0.8	3m75 +2.3	3m75 +2.3		
35	26306	根本 拓那(3)	四倉中	3m71 -0.9	3m35 -1.5	3m75 -4.2	3m75 -4.2		
36	92225	山野 太寛(2)	泉中	3m56 +2.8	3m68 +1.0	3m74 +3.6	3m74 +3.6		
37	184312	上野 宗一郎(2)	平第一中	×	3m50 -1.5	3m54 +4.9	3m54 +4.9		
38	66208	木田 樹季(2)	好間中	3m31 -0.7	3m54 -2.1	3m40 +2.0	3m54 -2.1		
39	84902	露木 光(2)	中央台北中	2m86 +1.0	2m90 +1.9	2m54 +3.8	2m90 +1.9		
	273506	門馬 俊弥(3)	小名浜第一中						DNS



# 男子中学 砲丸投(5.000kg)

## 全1組

順位	試 順	ナ ンバ	氏 名	所 属	1回目	2回目	3回目	記録	Q	コメント
1	23	4506	佐藤 将富(3)	平第三中	10m04	9m89	11m15	11m15		
2	22	4802	小林 洋太(3)	中央台南中	10m04	10m03	10m38	10m38		
3	2	6307	今村 太陽(3)	四倉中	9m49	9m54	9m49	9m54		
4	21	4803	和田 颯生(3)	中央台南中	8m60	7m99	9m19	9m19		
5	18	2702	橋本 駿介(3)	内郷第一中	7m62	8m72	7m26	8m72		
6	20	4805	鳴澤 大翔(3)	中央台南中	8m38	7m96	8m52	8m52		
7	19	3205	松本 啓吾(3)	小川中	8m30	8m05	8m13	8m30		
8	1	6309	門馬 海斗(3)	四倉中	8m27	7m77	8m27	8m27		
9	17	4908	佐藤 怜士(3)	中央台北中	8m14	8m04	7m99	8m14		
10	14	4304	斎藤 史弥(3)	平第一中	6m84	6m77	7m43	7m43		
11	16	2501	伊東 倫大(3)	植田中	7m19	6m78	7m19	7m19		
12	7	3202	田久 健人(3)	小川中	6m96	×	6m92	6m96		
13	9	4917	高石 慎也(3)	中央台北中	6m52	6m89	6m63	6m89		
14	13	4102	桑原 和希(3)	草野中	×	×	6m85	6m85		
15	15	3210	蛭田 想純(2)	小川中	6m51	×	6m79	6m79		
16	8	6212	渡辺 春輝(2)	好間中	6m11	6m31	5m15	6m31		
17	11	4607	荻野 拓海(3)	玉川中	6m31	5m53	5m87	6m31		
18	5	4611	草野 力哉(2)	玉川中	6m27	6m25	5m82	6m27		
19	10	2217	鈴木 大輝(2)	泉中	6m03	5m57	5m21	6m03		
20	3	2312	渋谷 隆介(2)	磐崎中	5m41	5m59	5m93	5m93		
21	4	2218	熊澤 大輝(2)	泉中	5m38	5m38	5m54	5m54		
22	6	4609	吉田 廉(2)	玉川中	5m28	4m73	5m24	5m28		
	12	2703	安齊 翼(3)	内郷第一中						DNS

# 女子中学1年 100m

順位	レーン	ナバ-	氏名	所属	記録	コメント
1	7	2615	馬上 亜里紗(1)	植田東中	14.74	風:-2.7
2	4	4434	高森 海樹(1)	平第二中	15.36	
3	2	5323	荒川 未羽(1)	勿来第二中	15.61	
4	5	4117	齊藤 咲樹(1)	草野中	15.99	
5	3	4116	伊藤 美香(1)	草野中	16.30	
6	6	5322	山形 泉宥(1)	勿来第二中	17.09	
7	8	4118	渡邊 茜(1)	草野中	17.47	

# 女子中学2年 100m

## 全5組

### 1組

順位	レーン	ナバ-	氏名	所属	記録	コメント
1	4	5929	坂本 蒼生(2)	湯本第一中	13.88	風:+0.1
2	6	2313	香川 蘭(2)	磐崎中	14.38	
3	8	2233	佐藤 葉南(2)	泉中	14.74	
4	3	5316	伊藤 笑海(2)	勿来第二中	14.82	
5	5	4920	伊藤 友香(2)	中央台北中	15.35	
6	7	4621	齋藤 梨那(2)	玉川中	15.52	
7	2	6327	那須 花実(2)	四倉中	15.92	

### 2組

順位	レーン	ナバ-	氏名	所属	記録	コメント
1	4	4115	佐久間 夏美(2)	草野中	13.85	風:-2.2
2	6	2234	立石 美羽(2)	泉中	14.26	
3	3	4322	笠間 美憂(2)	平第一中	14.68	
4	5	6222	小野田 七海(2)	好間中	15.19	
5	2	2611	渡辺 真由(2)	植田東中	15.67	
6	8	2314	今野 葵(2)	磐崎中	15.69	
7	5931	八代 莉都(2)	湯本第一中		DNS	

### 3組

順位	レーン	ナバ-	氏名	所属	記録	コメント
1	6	2232	伊東 藍(2)	泉中	13.56	風:+3.1
2	2	4829	田代 愛依(2)	中央台南中	14.00	
3	3	3613	國井 里和子(2)	小名浜第二中	14.02	
4	5	4524	橋本 愛佳(2)	平第三中	14.52	
5	7	4327	志賀 千智(2)	平第一中	14.69	
6	8	5318	伊藤 愛琳(2)	勿来第二中	15.41	
7	9	6221	青木 ひかり(2)	好間中	15.83	
4	4923	増田 百花(2)	中央台北中		DNS	

### 4組

順位	レーン	ナバ-	氏名	所属	記録	コメント
1	7	4423	加藤 彩雅(2)	平第二中	14.29	風:+0.5
2	5	4324	高萩 愛理(2)	平第一中	14.32	
3	6	4921	今井 梨乃(2)	中央台北中	14.32	
4	4	5314	佐々木 夢真(2)	勿来第二中	14.66	
5	2	4830	宮本 侑奈(2)	中央台南中	14.74	
6	9	5928	阿部 樹季(2)	湯本第一中	15.43	
7	3	5216	志賀 優花(2)	勿来第一中	15.71	
8	8	6223	青木 あかり(2)	好間中	16.15	

### 5組

順位	レーン	ナバ-	氏名	所属	記録	コメント
1	6	4323	三本菅 愛実(2)	平第一中	14.09	風:+0.7
2	3	4832	在原 菜穂(2)	中央台南中	14.55	
3	7	5315	安島 乃愛(2)	勿来第二中	14.68	
4	8	4425	清水 萌香(2)	平第二中	14.91	
5	9	4114	加納 郁佳(2)	草野中	14.94	
6	2	5217	木内 亜海(2)	勿来第一中	16.27	
4	4922	鈴木 優香(2)	中央台北中		DNS	
5	2315	藁谷 奈央(2)	磐崎中		DNS	

# 女子中学3年 100m

## 全5組

### 1組

順位	レーン	ナバ-	氏名	所属
1	7	4927	武藤 咲希(3)	中央台北中
2	6	2228	宮原 杏奈(3)	泉中
3	5	4813	小野 美弦(3)	中央台南中
4	4	2522	松本 柚里(3)	植田中
5	8	2317	長沢 彩花(3)	磐崎中
6	2	5311	川崎 静香(3)	勿来第二中
6	9	4318	白土 智(3)	平第一中
3	2603	鈴木 磨夜(3)	植田東中	DNS

### 風:-0.9

記録	コメント
13.24	
13.80	
14.48	
14.80	
15.20	
15.84	
15.84	
	DNS

### 2組

順位	レーン	ナバ-	氏名	所属
1	6	2525	折笠 愛実(3)	植田中
2	7	4321	猪狩 光(3)	平第一中
3	4	5927	小沼 彩(3)	湯本第一中
4	8	4517	岩間 琴子(3)	平第三中
5	2	2715	澁谷 咲良(3)	内郷第一中
6	3	6320	清藤 朱夏(3)	四倉中
7	5	2318	大松沢 千智(3)	磐崎中
9	4110	松本 菜月(3)	草野中	DNS

### 風:+3.3

記録	コメント
13.12	
13.58	
13.87	
14.10	
14.84	
14.94	
15.06	
	DNS

### 3組

順位	レーン	ナバ-	氏名	所属
1	4	4520	吉田 朱里(3)	平第三中
2	2	5207	北郷 智佳子(3)	勿来第一中
3	5	4319	平沢 さくら(3)	平第一中
4	7	4411	秋山 紗和里(3)	平第二中
5	9	2316	遠藤 萌夏(3)	磐崎中
6	3	2713	戸田 夏美(3)	内郷第一中
7	8	5924	東海林 香織(3)	湯本第一中
6	4930	草野 海李(3)	中央台北中	DNS

### 風:+3.9

記録	コメント
13.00	
13.41	
13.84	
13.85	
14.70	
14.90	
14.95	
	DNS

### 4組

順位	レーン	ナバ-	氏名	所属
1	7	4109	片寄 亜海(3)	草野中
2	3	6322	大塚 梨乃(3)	四倉中
3	9	5310	仲田 美穂(3)	勿来第二中
4	5	3519	長谷川 里奈(3)	小名浜第一中
5	4	2319	鈴木 絢花(3)	磐崎中
6	2	4410	渡邊 みなみ(3)	平第二中
6	4926	大泉 若菜(3)	中央台北中	DNS
8	3609	櫻井 美咲(3)	小名浜第二中	DNS

### 風:+3.2

記録	コメント
13.57	
14.42	
14.44	
15.05	
15.18	
15.77	
	DNS
	DNS

### 5組

順位	レーン	ナバ-	氏名	所属
1	7	2521	古和口 詩(3)	植田中
2	4	5926	伊藤 夢華(3)	湯本第一中
3	5	4931	大坂 若菜(3)	中央台北中
4	6	4316	若松 幸花(3)	平第一中
5	8	3608	鈴木 美羽(3)	小名浜第二中
6	9	6324	保田 知美(3)	四倉中
7	3	4617	橋本 絵利花(3)	玉川中
8	2	6219	長瀬 夏樹(3)	好間中

### 風:+3.8

記録	コメント
13.29	
13.48	
13.89	
13.93	
14.05	
14.30	
15.23	
15.51	

# 女子中学 200m

## 全6組

### 1組

順位	レーン	ナンバー	氏名	所属	記録	コメント
					<u>風:-1.5</u>	
1	5	4927	武藤 咲希(3)	中央台北中	27.47	
2	3	2525	折笠 愛実(3)	植田中	28.89	
3	4	5310	仲田 美穂(3)	勿来第二中	29.84	
4	8	4423	加藤 彩雅(2)	平第二中	30.16	
5	1	4830	宮本 侑奈(2)	中央台南中	30.83	
6	7	4621	齋藤 梨那(2)	玉川中	31.76	
	2	5931	八代 莉都(2)	湯本第一中		DNS
	6	4321	猪狩 光(3)	平第一中		DNS

### 2組

順位	レーン	ナンバー	氏名	所属	記録	コメント
					<u>風:-0.0</u>	
1	4	4520	吉田 朱里(3)	平第三中	27.16	
2	5	5927	小沼 彩(3)	湯本第一中	30.02	
3	3	4813	小野 美弦(3)	中央台南中	30.97	
4	7	4424	藤本 真生(2)	平第二中	31.14	
5	2	2325	明智 天音(2)	磐崎中	35.27	
6	4110	松本 菜月(3)	草野中			DNS
8	2609	栗林 友那(2)	植田東中			DNS

### 3組

順位	レーン	ナンバー	氏名	所属	記録	コメント
					<u>風:+4.4</u>	
1	3	2320	波田野 瑠花(3)	磐崎中	28.14	
2	4	4115	佐久間 夏美(2)	草野中	28.79	
3	7	2228	宮原 杏奈(3)	泉中	29.45	
4	2	5215	鈴木 美佑(2)	勿来第一中	31.30	
5	6	5314	佐々木 夢真(2)	勿来第二中	31.74	
6	8	5924	東海林 香織(3)	湯本第一中	33.02	
	5	2524	小松 結衣(3)	植田中		DNS

### 4組

順位	レーン	ナンバー	氏名	所属	記録	コメント
					<u>風:+8.3</u>	
1	3	4109	片寄 亜海(3)	草野中	28.02	
2	5	5921	野田 樹(3)	湯本第一中	28.36	
3	2	5207	北郷 智佳子(3)	勿来第一中	28.46	
4	4	4319	平沢 さくら(3)	平第一中	29.23	
5	7	2313	香川 蘭(2)	磐崎中	29.40	
6	8	2233	佐藤 葉南(2)	泉中	29.93	
7	6	5315	安島 乃愛(2)	勿来第二中	30.00	

### 5組

順位	レーン	ナンバー	氏名	所属	記録	コメント
					<u>風:+3.9</u>	
1	8	2230	三浦 真空(3)	泉中	28.35	
2	6	4829	田代 愛依(2)	中央台南中	29.85	
3	3	4921	今井 梨乃(2)	中央台北中	30.12	
4	5	4422	若松 彩香(2)	平第二中	30.16	
5	7	4114	加納 郁佳(2)	草野中	31.30	
6	2	5317	八島すみれ(2)	勿来第二中	34.62	
	4	2315	藁谷 奈央(2)	磐崎中		DNS

### 6組

順位	レーン	ナンバー	氏名	所属	記録	コメント
					<u>風:+3.9</u>	
1	5	4521	菅野 晴香(3)	平第三中	28.67	
2	3	4323	三本菅 愛実(2)	平第一中	29.42	
3	7	2234	立石 美羽(2)	泉中	29.57	
4	4	4814	小林 萌歌(3)	中央台南中	30.67	
5	2	6322	大塚 梨乃(3)	四倉中	30.79	
6	8	6218	鈴木 芽衣(3)	好間中	31.21	
	6	4931	大坂 若菜(3)	中央台北中		DNS

# 女子中学 800m

## 全4組

### 1組

順位	レーン	ナンバー	氏名	所属	記録	コメント
1	2	2604	西田 明日香(3)	植田東中	2:30.09	
2	4	2321	久保木 瑞穂(3)	磐崎中	2:30.66	
3	5	4111	石田 舞(3)	草野中	2:36.16	
4	6	4317	本登みちる(3)	平第一中	2:37.00	
5	3	2717	阿部 玲(2)	内郷第一中	2:38.35	
6	8	4619	齋藤 悠里(2)	玉川中	2:39.54	
7	7	4831	佐藤 由唯(2)	中央台南中	2:44.76	

### 2組

順位	レーン	ナンバー	氏名	所属	記録	コメント
1	5	5319	北郷 美奈(2)	勿来第二中	2:26.31	
2	4	2322	武田 蛍(3)	磐崎中	2:33.59	
3	2	5206	加藤 あかり(3)	勿来第一中	2:39.14	
4	6	4929	岡田 夏実(3)	中央台北中	2:40.67	
5	1	2610	榎谷 桂奈(2)	植田東中	2:41.33	
6	8	4833	志賀 望美(2)	中央台南中	2:48.39	
7	3	4332	長谷川 ひなの(2)	平第一中	2:53.78	
		7 3611	石塚 怜(3)	小名浜第二中		DNS

### 3組

順位	レーン	ナンバー	氏名	所属	記録	コメント
1	5	2324	佐藤 沙月(2)	磐崎中	2:33.94	
2	4	5923	堀井 咲詠(3)	湯本第一中	2:36.85	
3	6	3612	小泉 理花(3)	小名浜第二中	2:41.28	
4	3	4810	熊谷 理沙(3)	中央台南中	2:43.64	
5	7	2528	安島 香織(2)	植田中	2:43.77	
6	2	3528	上野 里香子(1)	小名浜第一中	2:44.12	
7	8	4518	倉本 恵海(3)	平第三中	2:54.93	
8	1	2616	小松 加奈(1)	植田東中	3:03.31	

### 4組

順位	レーン	ナンバー	氏名	所属	記録	コメント
1	4	2230	三浦 真空(3)	泉中	2:24.20	
2	3	3201	國府田 千史(3)	小川中	2:35.62	
3	6	4809	中山 夏音(3)	中央台南中	2:49.58	
4	5	2716	堀合 璃子(3)	内郷第一中	2:50.17	
5	1	3527	吉田 彩音(1)	小名浜第一中	3:06.62	
		2 5930	大内 茉央(2)	湯本第一中		DNS
		7 2323	柴田 あさぎ(3)	磐崎中		DNS
		8 4326	中村 文香(2)	平第一中		DNS

ラウンド	1組	2組	3組	4組
400m	2604 1:10	5319 1:08	5923 1:13	2230 1:08

# 女子中学1年 1500m

順位	ORD	ナンバー	氏名	所属	記録	コメント
1	3	5320	山名 かりん(1)	勿来第二中	5:32.08	
2	4	4435	藤田 夏穂(1)	平第二中	5:42.39	
3	5	3528	上野 里香子(1)	小名浜第一中	5:42.54	

順位	ORD	ナンバー	氏名	所属	記録	コメント
4	1	5324	緑川 杏(1)	勿来第二中	6:12.77	
5	6	5327	佐藤 杏樹(1)	勿来第二中	6:16.05	
6	2	4531	細野 真希(1)	平第三中	6:27.58	

ラウンド	組	400m	800m	1200m
	1	5320 1:15	5320 2:43	5320 4:16

# 女子中学2・3年 1500m

## 全3組

### 1組

順位	ORD	ナバ-	氏名	所属	記録	コメント
1	12	5313	小野 咲子(3)	勿来第二中	4:57.91	
2	1	5925	山野 千亜紀(3)	湯本第一中	5:09.08	
3	8	2229	江尻 遥香(3)	泉中	5:10.50	
4	3	4514	澤田 奈緒(3)	平第三中	5:15.94	
5	14	2322	武田 蛍(3)	磐崎中	5:16.06	
6	2	2321	久保木 瑞穂(3)	磐崎中	5:18.25	
7	9	4811	田中 優里(3)	中央台南中	5:29.86	
8	6	5923	堀井 咲詠(3)	湯本第一中	5:30.19	
9	11	2324	佐藤 沙月(2)	磐崎中	5:30.32	
10	13	4112	渡邊 愛加(3)	草野中	5:37.69	
11	5	4315	山下 春菜(3)	平第一中	5:42.15	
12	10	2712	本間 泉樹(3)	内郷第一中	5:48.56	
	4	5319	北郷 美奈(2)	勿来第二中		DNS
	7	4111	石田 舞(3)	草野中		DNS

### 2組

順位	ORD	ナバ-	氏名	所属	記録	コメント
1	13	4925	井上 さくら(2)	中央台北中	5:24.37	
2	5	4329	諸井 瑛(2)	平第一中	5:24.40	
3	4	4619	齋藤 悠里(2)	玉川中	5:33.16	
4	1	2717	阿部 玲(2)	内郷第一中	5:37.83	
5	7	3612	小泉 理花(3)	小名浜第二中	5:38.14	
6	2	3611	石塚 怜(3)	小名浜第二中	5:43.85	
7	10	2528	安島 香織(2)	植田中	5:43.98	
8	11	2716	堀合 璃子(3)	内郷第一中	5:46.14	
9	3	4331	結城 はる香(2)	平第一中	5:48.61	
10	8	4809	中山 夏音(3)	中央台南中	5:48.70	
11	9	5312	桂木明日香(3)	勿来第二中	5:48.93	
	6	4929	岡田 夏実(3)	中央台北中		DNS
	12	4620	佐藤 都(2)	玉川中		DNS

### 3組

順位	ORD	ナバ-	氏名	所属	記録	コメント
1	12	2604	西田 明日香(3)	植田東中	5:17.59	
2	9	2610	榎谷 桂奈(2)	植田東中	5:29.87	
3	13	3520	吉田 もえ(2)	小名浜第一中	5:35.39	
4	4	4525	塩山 由夏(2)	平第三中	5:41.81	
5	5	5206	加藤 あかり(3)	勿来第一中	5:45.32	
6	1	6319	根本 輝里(3)	四倉中	5:45.48	
7	2	4816	佐澤 小桃(3)	中央台南中	5:46.50	
8	6	2323	柴田 あさぎ(3)	磐崎中	5:58.23	
9	3	5215	鈴木 美佑(2)	勿来第一中	6:01.89	
10	7	5209	青天目 真由(3)	勿来第一中	6:02.54	
11	10	6326	岩瀬 利夏(2)	四倉中	6:16.13	
12	11	4828	小松 七海(2)	中央台南中	7:38.81	
	8	5930	大内 菜央(2)	湯本第一中		DNS

ラウンド	組	400m	800m	1200m
	1	5313 1:15	5313 2:34	5313 3:55
	2	4329 1:21	4329 2:50	4329 4:17
	3	2604 1:13	2604 2:40	2604 4:11

# 女子中学 3000m

順位	ORD	ナバ-	氏名	所属	記録	コメント	順位	ORD	ナバ-	氏名	所属	記録	コメント
1	8	5313	小野 咲子(3)	勿来第二中	10:32.99		8	7	4112	渡邊 愛加(3)	草野中	12:01.69	
2	14	5925	山野 千亜紀(3)	湯本第一中	10:35.64		9	6	4315	山下 春菜(3)	平第一中	12:01.72	
3	12	2229	江尻 遥香(3)	泉中	10:52.95		10	1	4816	佐澤 小桃(3)	中央台南中	12:08.97	
4	13	4514	澤田 奈緒(3)	平第三中	10:55.57		11	4	2712	本間 泉樹(3)	内郷第一中	12:12.45	
5	9	4811	田中 優里(3)	中央台南中	11:17.97		12	5	5312	桂木明日香(3)	勿来第二中	12:26.77	
6	3	4925	井上 さくら(2)	中央台北中	11:39.73		13	10	4317	本登みちる(3)	平第一中	12:27.93	
7	11	6319	根本 輝里(3)	四倉中	12:00.68		14	2	6326	岩瀬 利夏(2)	四倉中	13:14.77	

ラウンド	組	1000m	2000m
	1	5313 3:19	5313 6:52

# 女子中学 100mH

## 全3組

### 1組

順位	レーン	ナバ-	氏名	所属	記録	コメント	風: <u>+0.6</u>
1	4	2521	古和口 詩(3)	植田中	16.07		
2	8	2232	伊東 藍(2)	泉中	17.21		
3	5	5921	野田 樹(3)	湯本第一中	18.47		
4	9	4922	鈴木 優香(2)	中央台北中	18.94		
5	6	4316	若松 幸花(3)	平第一中	19.24		
6	7	2318	大松沢 千智(3)	磐崎中	20.01		
7	3	2602	谷平 早妃(3)	植田東中	20.56		
8	2	5210	本江 佑果(3)	勿来第一中	20.79		
9	1	6221	青木 ひかり(2)	好間中	21.68		

### 2組

順位	レーン	ナバ-	氏名	所属	記録	コメント	風: <u>+1.4</u>
1	4	4516	吉田 安里(3)	平第三中	15.97		
2	6	3608	鈴木 美羽(3)	小名浜第二中	17.11		
3	7	4930	草野 海李(3)	中央台北中	18.41		
4	8	2713	戸田 夏美(3)	内郷第一中	19.36		
5	9	4330	山田 茉莉瑠(2)	平第一中	19.80		
6	5	5928	阿部 樹季(2)	湯本第一中	19.90		
7	2	6317	小野 友実(3)	四倉中	20.04		
8	3	4425	清水 萌香(2)	平第二中	20.67		

### 3組

順位	レーン	ナバ-	氏名	所属	記録	コメント	風: <u>+2.1</u>
1	4	4521	菅野 晴香(3)	平第三中	16.83		
2	5	4926	大泉 若菜(3)	中央台北中	18.66		
3	6	4318	白土 智(3)	平第一中	18.66		
4	8	4424	藤本 真生(2)	平第二中	18.85		
5	9	4328	渡邊 麗(2)	平第一中	19.99		
6	7	3526	松崎 凜(1)	小名浜第一中	20.13		
7	3	2314	今野 葵(2)	磐崎中	20.82		
8	2	6218	鈴木 芽衣(3)	好間中	21.55		

# 女子中学 4 × 100m

## 全3組

### 1組

順位	レーン	チーム	ナンバー	走者名	記録	コメント		
1	3	中央台北中	4921	今井 梨乃(2)	54.08			
			4923	増田 百花(2)				
			4931	大坂 若菜(3)				
			4927	武藤 咲希(3)				
			2602	谷平 早妃(3)				
2	1	植田東中	2609	栗林 友那(2)	55.21			
			2604	西田 明日香(3)				
			2615	馬上 亜里紗(1)				
			4316	若松 幸花(3)				
			4323	三本菅 愛実(2)				
3	6	平第一中A	4324	高萩 愛理(2)	55.35			
			4319	平沢 さくら(3)				
			2319	鈴木 絢花(3)				
			2313	香川 蘭(2)				
			2321	久保木 瑞穂(3)				
4	4	磐崎中A	2320	波田野 瑠花(3)	55.72			
			2318	鈴木 芽衣(2)				
			2321	久保木 瑞穂(3)				
			2320	波田野 瑠花(3)				
			6222	小野田 七海(2)				
5	5	好間中	6218	鈴木 芽衣(3)	57.89			
			6221	青木 ひかり(2)				
			6217	工藤 彩(3)				
			5318	伊藤 愛琳(2)				
			5314	佐々木 夢真(2)				
6	7	勿来第二中A	5311	川崎 静香(3)	58.27			
			5310	仲田 美穂(3)				
			2	小名浜第一中				DNS

### 2組

順位	レーン	チーム	ナンバー	走者名	記録	コメント			
1	5	平第三中	4519	金成 紗弥(3)	51.84				
			4516	吉田 安里(3)					
			4521	菅野 晴香(3)					
			4520	吉田 朱里(3)					
			2233	佐藤 葉南(2)					
2	6	泉中	2228	宮原 杏奈(3)	53.79				
			2234	立石 美羽(2)					
			2232	伊東 藍(2)					
			2523	安島 唯(3)					
			2525	折笠 愛実(3)					
3	3	植田中	2521	古和口 詩(3)	54.00				
			2524	小松 結衣(3)					
			5215	鈴木 美佑(2)					
			5210	本江 佑果(3)					
			5206	加藤 あかり(3)					
4	7	勿来第一中	5207	北郷 智佳子(3)	55.76				
			3609	櫻井 美咲(3)					
			3611	石塚 怜(3)					
			3610	丹野 杏紋(3)					
			3608	鈴木 美羽(3)					
5	4	小名浜第二中	6322	大塚 梨乃(3)	56.23				
			6317	清藤 朱夏(3)					
			6317	小野 友実(3)					
			6324	保田 知美(3)					
			5323	荒川 未羽(1)					
6	2	四倉中	5316	伊藤 笑海(2)	57.74				
			5322	山形 泉宥(1)					
			5315	安島 乃愛(2)					
			7	8			勿来第二中B		DNS

### 3組

順位	レーン	チーム	ナンバー	走者名	記録	コメント
1	6	湯本第一中	5929	坂本 蒼生(2)	53.43	
			5921	野田 樹(3)		
			5927	小沼 彩(3)		
			5926	伊藤 夢華(3)		
			4110	松本 菜月(3)		
2	3	草野中	4109	片寄 亜海(3)	54.14	
			4114	加納 郁佳(2)		
			4115	佐久間 夏美(2)		
			4830	宮本 侑奈(2)		
			4815	田中 琴海(3)		
3	7	中央台南中	4814	小林 萌歌(3)	55.61	
			4813	小野 美弦(3)		
			4328	渡邊 麗(2)		
			4325	佐藤 絢香(2)		
			4322	笠間 美憂(2)		
4	4	平第一中B	4330	山田 茉莉瑠(2)	55.86	
			2322	武田 蛍(3)		
			2318	大松沢 千智(3)		
			2317	長沢 彩花(3)		
			2324	佐藤 沙月(2)		
5	5	磐崎中B	4424	藤本 真生(2)	57.58	
			4422	若松 彩香(2)		
			4425	清水 萌香(2)		
			4411	秋山 紗和里(3)		
			2	平第二中		



# 女子中学 走高跳

## 全1組

順位	試順	ナバー	氏名	所属	1m15 1m63	1m20	1m25	1m30	1m35	1m40	1m45	1m50	1m55	1m60	記録	Q	コメント
1	15	2320	波田野 瑠花(3)	磐崎中	-   -   - x   x   x	-   -   -	-   -   -	-   -   -	-   -   -	o       o	o       o	o       o	x   x   o o	o       o	1m60		
2	14	4815	田中 琴海(3)	中央台南中	-   -   -	-   -   -	o       o	o       o	x   o     x   o	x   o     x   o	x   x   o x   x   o	x   x   x x   x   x	-   -   -	-   -   -	1m45		
3	8	4516	吉田 安里(3)	平第三中	o       o	o       o	o       o	o       o	x   x   x x   x   x	-   -   -	-   -   -	-   -   -	-   -   -	-   -   -	1m30		
3	12	6220	馬上 奈々(2)	好間中	-   -   -	o       o	o       o	o       o	x   x   x x   x   x	-   -   -	-   -   -	-   -   -	-   -   -	-   -   -	1m30		
5	7	4519	金成 紗弥(3)	平第三中	o       o	o       o	o       o	x   o     x   o	x   x   x x   x   x	-   -   -	-   -   -	-   -   -	-   -   -	-   -   -	1m30		
6	13	3518	芳賀 彩音(3)	小名浜第一中	x   o     x   o	o       o	o       o	x   x   x x   x   x	-   -   -	-   -   -	-   -   -	-   -   -	-   -   -	-   -   -	1m25		
7	9	4620	佐藤 都(2)	玉川中	o       o	x   x   o x   x   o	x   x   x x   x   x	-   -   -	-   -   -	-   -   -	-   -   -	-   -   -	-   -   -	-   -   -	1m20		
8	1	2611	渡辺 真由(2)	植田東中	o       o	x   x   x x   x   x	-   -   -	-   -   -	-   -   -	-   -   -	-   -   -	-   -   -	-   -   -	-   -   -	1m15		
9	3	6318	戸田 由美子(3)	四倉中	x   x   o x   x   o	x   x   x x   x   x	-   -   -	-   -   -	-   -   -	-   -   -	-   -   -	-   -   -	-   -   -	-   -   -	1m15		
9	6	2231	中西 萌香(3)	泉中	x   x   o x   x   o	x   x   x x   x   x	-   -   -	-   -   -	-   -   -	-   -   -	-   -   -	-   -   -	-   -   -	-   -   -	1m15		
9	11	3610	丹野 杏紋(3)	小名浜第二中	x   x   o x   x   o	x   x   x x   x   x	-   -   -	-   -   -	-   -   -	-   -   -	-   -   -	-   -   -	-   -   -	-   -   -	1m15		
		2	6323	根本 咲花(3)	四倉中	x   x   x x   x   x	-   -   -	-   -   -	-   -   -	-   -   -	-   -   -	-   -   -	-   -   -	-   -   -			NM
		4	2325	明智 天音(2)	磐崎中	x   x   x x   x   x	-   -   -	-   -   -	-   -   -	-   -   -	-   -   -	-   -   -	-   -   -	-   -   -			NM
		5	4808	加藤 利佳(3)	中央台南中	-   -   -	-   -   -	-   -   -	-   -   -	-   -   -	-   -   -	-   -   -	-   -   -	-   -   -			DNS
		10	3614	佐原 茉莉恵(2)	小名浜第二中	-   -   -	-   -   -	-   -   -	-   -   -	-   -   -	-   -   -	-   -   -	-   -   -	-   -   -			DNS

# 女子中学 走幅跳

## 全1組

順位	試 順	ナ ンバ	氏 名	所 属	1回目	2回目	3回目	記録	Q	コメント
1	31	5926	伊藤 夢華(3)	湯本第一中	4m73 +0.9	4m85 +2.0	4m39 -1.4	4m85 +2.0		
2	29	4411	秋山 紗和里(3)	平第二中	4m63 +5.9	×	4m57 +2.3	4m63 +5.9		
3	3	2609	栗林 友那(2)	植田東中	4m61 -0.2	×	4m50 +2.4	4m61 -0.2		
4	28	6217	工藤 彩(3)	好間中	4m54 +2.3	4m42 +3.3	4m13 -0.9	4m54 +2.3		
5	20	3609	櫻井 美咲(3)	小名浜第二中	4m24 +4.9	×	4m23 +2.6	4m24 +4.9		
6	15	4322	笠間 美憂(2)	平第一中	4m14 -0.8	4m11 +1.3	4m22 +5.4	4m22 +5.4		
7	24	2714	伊藤 汐里(3)	内郷第一中	3m82 +2.0	3m80 +2.5	4m20 +1.9	4m20 +1.9		
8	27	5929	坂本 蒼生(2)	湯本第一中	3m84 +3.3	3m70 -2.1	4m19 +0.2	4m19 +0.2		
9	11	3613	國井 里和子(2)	小名浜第二中	3m83 +1.3	4m18 -0.8	3m19 +4.0	4m18 -0.8		
10	26	5922	大内 美咲(3)	湯本第一中	4m05 -0.2	4m06 +1.8	4m15 -0.4	4m15 -0.4		
11	17	2317	長沢 彩花(3)	磐崎中	4m13 +4.3	×	3m83 +2.0	4m13 +4.3		
12	25	4513	大貝 実来(3)	平第三中	×	×	4m07 +2.1	4m07 +2.1		
13	21	2524	小松 結衣(3)	植田中	3m98 +6.6	3m76 +2.8	3m91 +0.6	3m98 +6.6		
14	19	4320	南雲 玲那(3)	平第一中	×	3m68 +1.4	3m95 +0.5	3m95 +0.5		
15	13	4327	志賀 千智(2)	平第一中	3m76 -1.6	3m94 +2.3	3m74 -0.6	3m94 +2.3		
16	18	4325	佐藤 絢香(2)	平第一中	3m93 -0.4	3m85 +2.8	3m89 +3.2	3m93 -0.4		
17	14	2715	澁谷 咲良(3)	内郷第一中	3m76 +1.1	3m82 +2.5	×	3m82 +2.5		
18	16	4812	西山 夏妃(3)	中央台南中	3m40 +1.4	3m39 -0.5	3m67 +0.7	3m67 +0.7		
19	23	6222	小野田 七海(2)	好間中	×	×	3m65 +2.6	3m65 +2.6		
20	2	5216	志賀 優花(2)	勿来第一中	×	3m12 +3.0	3m57 +2.6	3m57 +2.6		
21	5	6325	荒 雪花(3)	四倉中	3m54 -1.4	×	3m41 -2.6	3m54 -1.4		
22	7	6224	遠藤 三香子(2)	好間中	3m24 +1.2	3m42 +2.3	3m14 +0.5	3m42 +2.3		
23	12	4116	伊藤 美香(1)	草野中	3m20 +1.4	2m92 +1.6	3m28 +2.0	3m28 +2.0		
24	9	4118	渡邊 茜(1)	草野中	2m99 +2.5	2m93 +2.9	3m28 +3.2	3m28 +3.2		
25	8	4526	樋口 菜月(2)	平第三中	×	3m18 +1.8	×	3m18 +1.8		
26	10	4117	齊藤 咲樹(1)	草野中	3m07 +0.7	2m95 +0.9	2m98 +2.3	3m07 +0.7		
	22	2526	高橋 歩美(3)	植田中	×	×	×			NM
	1	5208	小松 美公(3)	勿来第一中						DNS
	4	2603	鈴木 磨夜(3)	植田東中						DNS
	6	6320	清藤 朱夏(3)	四倉中						DNS
	30	4923	増田 百花(2)	中央台北中						DNS

# 女子中学 砲丸投(2.721kg)

## 全1組

順位	試 順	ナ ンバ ー	氏 名	所 属	1回目	2回目	3回目	記録	Q	コメント
1	20	2319	鈴木 絢花(3)	磐崎中	9m81	9m94	9m45	9m94		
2	18	2529	中村 友紀(2)	植田中	8m75	9m16	9m46	9m46		
3	21	4410	渡邊 みなみ(3)	平第二中	9m43	9m38	9m35	9m43		
4	14	4328	渡邊 麗(2)	平第一中	8m27	8m50	8m95	8m95		
5	17	4515	新妻 詩織(3)	平第三中	7m45	8m66	×	8m66		
6	19	2523	安島 唯(3)	植田中	8m42	8m47	8m28	8m47		
7	3	2602	谷平 早妃(3)	植田東中	8m25	8m09	8m26	8m26		
8	15	6223	青木 あかり(2)	好間中	7m65	8m12	7m53	8m12		
9	5	4928	福留 千暁(3)	中央台北中	7m47	7m75	7m88	7m88		
10	16	6219	長瀬 夏樹(3)	好間中	7m41	7m08	7m82	7m82		
11	12	4113	加藤 奈緒(3)	草野中	7m76	7m31	6m60	7m76		
12	13	4807	池田 瑚子(3)	中央台南中	6m55	6m68	6m93	6m93		
13	4	4618	荷見 明香(2)	玉川中	6m37	6m64	6m30	6m64		
14	6	4924	澤邊 光(2)	中央台北中	6m43	6m38	×	6m43		
15	8	4522	草野 瑞貴(2)	平第三中	6m43	5m89	6m33	6m43		
16	2	6321	鈴木 桃果(3)	四倉中	6m16	6m29	6m41	6m41		
17	9	4808	加藤 利佳(3)	中央台南中	6m16	6m00	5m70	6m16		
18	11	4422	若松 彩香(2)	平第二中	—	6m11	6m02	6m11		
19	1	6328	勝倉 真優(2)	四倉中	6m03	5m80	6m03	6m03		
20	10	5922	大内 美咲(3)	湯本第一中	5m89	5m30	5m93	5m93		
21	7	4523	田中 千尋(2)	平第三中	5m83	5m76	5m60	5m83		